

Informazioni chiave per gli investitori

Il presente documento contiene le informazioni chiave di cui tutti gli investitori devono disporre in relazione a questo OICVM. Non si tratta di un documento promozionale. Le informazioni contenute nel presente documento, richieste dalla legge, hanno lo scopo di aiutarvi a capire la natura di questo OICVM e i rischi ad esso connessi. Si raccomanda di prenderne visione, in modo da operare una scelta informata in merito all'opportunità di investire.

AMERI-GAN

Azione N, C - Codice ISIN: FR0010953497

Il presente OICVM è gestito da Groupama Asset Management.

Obiettivi e politica d'investimento

Classificazione: OICVM "Azioni internazionali"

Obiettivo di gestione: Conseguire un rendimento superiore a quello dell'indice di riferimento, l'S&P 500 chiusura € (dividendi netti reinvestiti).

Indice di riferimento: S&P 500 chiusura in € (dividendi netti reinvestiti).

Al fine di conseguire il suo obiettivo di gestione, l'OICVM adotta uno stile di gestione attivo. Il gestore utilizzerà la combinazione di due approcci:

- L'approccio discendente, che utilizza i fondamentali macroeconomici per zona o per paese quali il tasso di disoccupazione, il livello d'inflazione, la crescita del PIL e i tassi d'interesse.
- L'approccio ascendente, che si concentra sulle qualità intrinseche di una società e della sua valutazione.

Le azioni nordamericane rappresentano almeno il 60% del patrimonio netto dell'OICVM. Tuttavia, il gestore potrà investire su mercati azionari diversi da quello nordamericano. Il portafoglio sarà pertanto esposto al rischio di cambio.

La selezione dei titoli viene fatta senza porsi prerequisiti sulla dimensione delle società. La ponderazione delle grandi capitalizzazioni rispetto alle capitalizzazioni più piccole non è fissa, ma varia in funzione delle opportunità di mercato e delle valutazioni dei diversi titoli.

L'esposizione minima al rischio azionario è pari al 60% del patrimonio netto.

L'OICVM potrà investire fino al 10% del patrimonio in quote o azioni di OIC di diritto francese o straniero.

L'OICVM può ricorrere a strumenti derivati negoziati su mercati regolamentati, organizzati e over the counter, al fine di esporre il portafoglio al rischio azionario e di cambio o a fini di copertura, entro il limite di un impegno massimo all'equivalente dell'ammontare del patrimonio netto.

Al fine di gestire la liquidità, l'OICVM potrà effettuare depositi e operazioni di acquisizione e cessione temporanea di titoli, ricorrere a OIC monetari e, in via straordinaria e temporanea, effettuare prestiti in contanti.

Per gli OICVM che possono utilizzare strumenti derivati e ricorrere ad operazioni di acquisizione e cessione temporanee di titoli, il livello di esposizione totale del portafoglio non supererà il 200% del patrimonio netto.

Destinazione delle somme distribuibili: capitalizzazione

Durata minima d'investimento consigliata: Superiore a 5 anni.

Potete richiedere il rimborso delle vostre quote secondo le modalità descritte qui sotto.

Ora limite di centralizzazione degli ordini di sottoscrizione/rimborso: ogni giorno di borsa (calendario di New York), ad eccezione dei giorni festivi legali in Francia, fino alle 11.00 (ora di Parigi).

Frequenza della valutazione: Ogni giorno di borsa (calendario di New York), ad eccezione dei giorni festivi legali in Francia.

Profilo di rischio e di rendimento



Questo indicatore consente di misurare il livello di volatilità e il rischio al quale è esposto il vostro capitale.

I dati storici utilizzati per calcolare l'indicatore sintetico potrebbero non costituire un'indicazione affidabile del profilo di rischio futuro dell'OICVM. La categoria di rischio associata a questo OICVM non è garantita e potrebbe variare nel tempo.

La categoria di rischio più bassa non garantisce un investimento esente da rischi.

L'OICVM ha un livello di rischio pari a 6, a causa della sua forte esposizione al rischio azionario.

Il capitale inizialmente investito non beneficia di alcuna garanzia.

I rischi importanti per l'OICVM non presi in considerazione nell'indice sono:

- **Rischio di controparte:** si tratta del rischio d'insolvenza di una controparte, che la conduce al mancato adempimento degli obblighi di pagamento, il quale, a sua volta, potrebbe comportare la riduzione del valore patrimoniale netto.
- **Utilizzo di strumenti finanziari derivati:** Potrà aumentare o diminuire la volatilità dell'OICVM. In caso di andamento sfavorevole dei mercati, il valore liquidativo potrà diminuire.

Spese

Le spese e commissioni corrisposte sono usate per coprire i costi di gestione dell'OICVM, compresi i costi legati alla commercializzazione e alla distribuzione delle quote. Tali spese riducono la crescita potenziale del vostro investimento.

Spese una tantum prelevate prima o dopo l'investimento	
Spese di sottoscrizione	2,75%
Spese di rimborso	Nessuna
Percentuale massima che può essere prelevata dal vostro capitale prima che venga investito o che siate rimborsati.	
Spese prelevate dall'OICVM in uno stesso anno	
Spese correnti	1,97%
Spese prelevate dall'OICVM in determinate condizioni specifiche	
Commissioni legate alla sovraperformance	Nessuna

Le spese di sottoscrizione e di rimborso indicate sono le spese massime. In taluni casi, le spese pagate possono essere inferiori. Potete richiedere maggiori informazioni al vostro consulente finanziario.

Le spese correnti si basano sui dati dell'esercizio precedente, conclusosi il 30 settembre 2016. Tale percentuale può variare da un esercizio all'altro. Non comprende:

- le commissioni legate alla sovraperformance
- le spese d'intermediazione, ad eccezione delle spese di sottoscrizione e rimborso pagate dall'OICVM al momento dell'acquisto/vendita delle quote di un altro veicolo di gestione collettiva.

Per maggiori informazioni sulle spese dell'OICVM, si invita a consultare le sezioni relative alle spese contenute nel prospetto, disponibile sul sito internet www.groupama-am.fr.

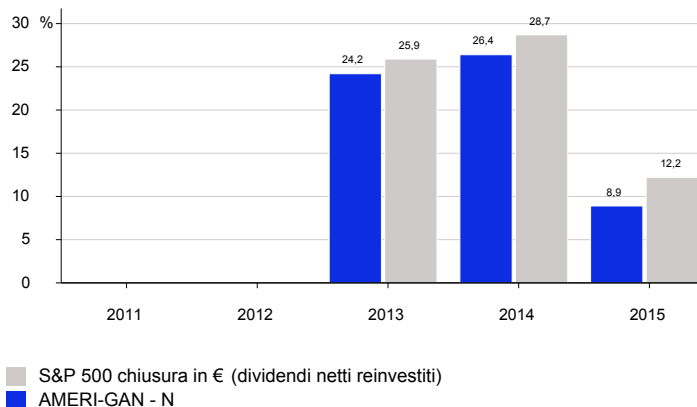
Risultati ottenuti nel passato

Le performance passate non sono indicative delle performance future.

I risultati annui presentati in questo grafico sono calcolati per rendimenti netti reinvestiti e al netto di ogni spesa prelevata dall'OICVM.

Data di creazione dell'OICVM: 1° ottobre 1986.

I rendimenti sono stati calcolati in euro.



Informazioni pratiche

Forma giuridica: SICAV di diritto francese, questa categoria di azioni è aperta a tutti gli investitori.

Nome del depositario e agente centrale: CACEIS BANK France

Il prospetto di questo OICVM e le ultime relazioni annuali e periodiche sono disponibili sul sito internet www.groupama-am.fr e possono essere inviati su semplice richiesta scritta del sottoscrittore indirizzata a Groupama Asset Management, 25 rue de la Ville l'Evêque - 75008 PARIGI - Francia.

Il valore di liquidazione è disponibile sul sito internet www.groupama-am.fr e su semplice domanda indirizzata a Groupama Asset Management.

In funzione del regime fiscale applicato, le plusvalenze e i redditi eventualmente derivanti dal possesso di quote dell'OICVM possono essere soggetti a tassazione. A tale riguardo si consiglia di rivolgersi al proprio consulente.

Le régime fiscal des porteurs français assimile le passage d'une catégorie de parts à l'autre à une cession susceptible d'imposition au titre des plus-values.

Groupama Asset Management può essere ritenuta responsabile esclusivamente sulla base delle dichiarazioni contenute nel presente documento che risultano fuorvianti, inesatte o incoerenti rispetto alle corrispondenti parti del prospetto per l'OICVM.

Questo OICVM è autorizzato in Francia e regolamentato dall'Autorité des Marchés Financiers (AMF).

Groupama Asset Management è autorizzata in Francia e regolamentata dall'Autorité des Marchés Financiers (AMF).

I dettagli relativi alla politica aggiornata in materia di retribuzioni sono disponibili sul sito Internet di Groupama Asset Management www.groupama-am.fr

Le informazioni chiave per l'investitore fornite nel presente documento sono esatte e aggiornate al 25 novembre 2016.

Informazioni chiave per gli investitori

Il presente documento contiene le informazioni chiave di cui tutti gli investitori devono disporre in relazione a questo OICVM. Non si tratta di un documento promozionale. Le informazioni contenute nel presente documento, richieste dalla legge, hanno lo scopo di aiutarvi a capire la natura di questo OICVM e i rischi ad esso connessi. Si raccomanda di prenderne visione, in modo da operare una scelta informata in merito all'opportunità di investire.

EURO CAPITAL DURABLE

Azione N, C - Codice ISIN: FR0010271528

Il presente OICVM è gestito da Groupama Asset Management.

Obiettivi e politica d'investimento

Classificazione: OICVM "Azioni dei paesi dell'area euro".

Obiettivo di gestione: Conseguire un rendimento superiore a quello dell'indice di riferimento, l'MSCI EMU chiusura (dividendi netti reinvestiti).

Indice di riferimento: MSCI EMU chiusura (dividendi netti reinvestiti).

Al fine di conseguire il suo obiettivo di gestione, l'OICVM adotta uno stile di gestione attivo. Il gestore utilizzerà la combinazione di due approcci:

- L'approccio discendente, che utilizza i fondamentali macroeconomici per zona o per paese quali il tasso di disoccupazione, il livello d'inflazione, la crescita del PIL e i tassi d'interesse.
- Un approccio di tipo ascendente (bottom up), che si concentra sulle qualità intrinseche di un titolo. Segue un'analisi delle prospettive del settore in cui la società opera e dei fondamentali del paese o dell'area economica in cui è inserita.

I mercati azionari dei paesi dell'area Euro costituiscono l'universo d'investimento privilegiato. La SICAV privilegia le azioni di società capaci di creare valore a lungo termine, utilizzando il concetto di "sviluppo sostenibile" ("sustainable development") che si fonda su criteri ambientali, "aziendali" e di governance. La selezione dei titoli viene condotta sulla base di un filtro di analisi finanziaria ed extra finanziaria specializzata nell'ambito dello sviluppo sostenibile.

L'esposizione minima al rischio azionario è del 75%.

L'OICVM potrà detenere fino al 10% del patrimonio netto in quote o azioni di OICVM di diritto francese o europeo al fine di diversificare il portafoglio.

L'OICVM può occasionalmente ricorrere a strumenti derivati negoziati su mercati regolamentati, organizzati e over the counter.

Al fine di gestire la liquidità e a titolo accessorio, l'OICVM potrà effettuare depositi e acquisizioni a pronti contro termine e, in via straordinaria e temporanea, effettuare prestiti in contanti.

Destinazione delle somme distribuibili: capitalizzazione

Durata minima d'investimento consigliata: Superiore a 5 anni.

Potete richiedere il rimborso delle vostre quote su base giornaliera, secondo le modalità descritte qui sotto.

Ora limite di centralizzazione degli ordini di sottoscrizione/rimborso:

Ogni giorno lavorativo fino alle ore 11.00, ora di Parigi.

Frequenza della valutazione: Ogni giorno di borsa ad eccezione dei giorni festivi legali (borsa di Parigi).

Profilo di rischio e di rendimento



Questo indicatore consente di misurare il livello di volatilità e il rischio al quale è esposto il vostro capitale.

I dati storici utilizzati per calcolare l'indicatore sintetico potrebbero non costituire un'indicazione affidabile del profilo di rischio futuro dell'OICVM. La categoria di rischio associata a questo OICVM non è garantita e potrebbe variare nel tempo.

La categoria di rischio più bassa non garantisce un investimento esente da rischi.

L'OICVM ha un livello di rischio pari a 6, a causa della sua forte esposizione al rischio azionario.

Il capitale inizialmente investito non beneficia di alcuna garanzia.

I rischi importanti per l'OICVM non presi in considerazione nell'indicatore sono:

- **Utilizzo di strumenti finanziari derivati:** Potrà aumentare o diminuire la volatilità dell'OICVM. In caso di andamento sfavorevole dei mercati, il valore liquidativo potrà diminuire.

Spese

Le spese e commissioni corrisposte sono usate per coprire i costi di gestione dell'OICVM, compresi i costi legati alla commercializzazione e alla distribuzione delle quote. Tali spese riducono la crescita potenziale del vostro investimento.

Spese una tantum prelevate prima o dopo l'investimento	
Spese di sottoscrizione	2,75%
Spese di rimborso	Nessuna
Percentuale massima che può essere prelevata dal vostro capitale prima che venga investito o che siate rimborsati.	
Spese prelevate dall'OICVM in uno stesso anno	
Spese correnti	1,61%
Spese prelevate dall'OICVM in determinate condizioni specifiche	
Commissioni legate alla sovraperformance	Nessuna

Le spese di sottoscrizione e di rimborso indicate sono le spese massime. In taluni casi, le spese pagate possono essere inferiori. Potete richiedere maggiori informazioni al vostro consulente finanziario.

Le spese correnti si basano sui dati dell'esercizio precedente, conclusosi il 30 settembre 2016. Tale percentuale può variare da un esercizio all'altro. Non comprende:

- le commissioni legate alla sovraperformance
- le spese d'intermediazione, ad eccezione delle spese di sottoscrizione e rimborso pagate dall'OICVM al momento dell'acquisto/vendita delle quote di un altro veicolo di gestione collettiva.

Per maggiori informazioni sulle spese dell'OICVM, si invita a consultare le sezioni relative alle spese contenute nel prospetto, disponibile sul sito internet www.groupama-am.fr.

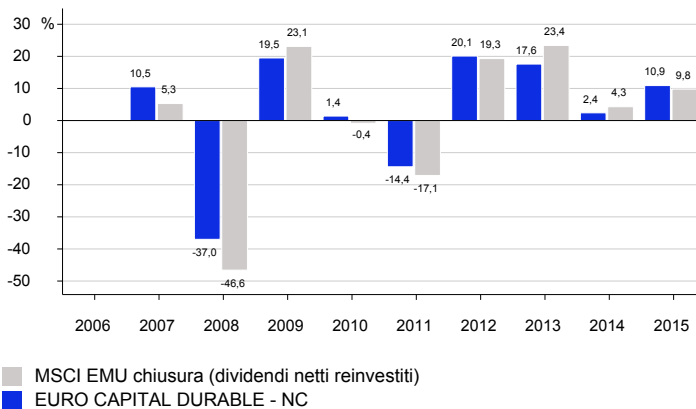
Risultati ottenuti nel passato

Le performance passate non sono indicative delle performance future.

I risultati annui presentati in questo grafico sono calcolati per rendimenti netti reinvestiti e al netto di ogni spesa prelevata dall'OICVM.

Data di creazione dell'OICVM: 20 novembre 2001.

I rendimenti sono stati calcolati in euro.



Informazioni pratiche

Forma giuridica: SICAV a vocazione generica. Questa categoria di azioni è aperta a tutti i sottoscrittori.

Nome del depositario e agente centrale: CACEIS BANK France

Il prospetto di questo OICVM e le ultime relazioni annuali e periodiche sono disponibili sul sito internet www.groupama-am.fr e possono essere inviati su semplice richiesta scritta del sottoscrittore indirizzata a Groupama Asset Management, 25 rue de la Ville l'Evêque - 75008 PARIGI - Francia.

Il valore di liquidazione è disponibile sul sito internet www.groupama-am.fr e su semplice domanda indirizzata a Groupama Asset Management.

In funzione del regime fiscale applicato, le plusvalenze e i redditi eventualmente derivanti dal possesso di quote dell'OICVM possono essere soggetti a tassazione. A tale riguardo si consiglia di rivolgersi al proprio consulente.

Le régime fiscal des porteurs français assimile le passage d'une catégorie de parts à l'autre à une cession susceptible d'imposition au titre des plus-values.

Groupama Asset Management può essere ritenuta responsabile esclusivamente sulla base delle dichiarazioni contenute nel presente documento che risultano fuorvianti, inesatte o incoerenti rispetto alle corrispondenti parti del prospetto per l'OICVM.

Questo OICVM è autorizzato in Francia e regolamentato dall'Autorité des Marchés Financiers (AMF).

Groupama Asset Management è autorizzata in Francia e regolamentata dall'Autorité des Marchés Financiers (AMF).

I dettagli relativi alla politica aggiornata in materia di retribuzioni sono disponibili sul sito Internet di Groupama Asset Management www.groupama-am.fr.

Le informazioni chiave per l'investitore fornite nel presente documento sono esatte e aggiornate al 25 novembre 2016.

Informazioni chiave per gli investitori

Il presente documento contiene le informazioni chiave di cui tutti gli investitori devono disporre in relazione a questo OICVM. Non si tratta di un documento promozionale. Le informazioni contenute nel presente documento, richieste dalla legge, hanno lo scopo di aiutarvi a capire la natura di questo OICVM e i rischi ad esso connessi. Si raccomanda di prenderne visione, in modo da operare una scelta informata in merito all'opportunità di investire.

GAN COURT TERME

Codice ISIN: FR0010193243

Il presente OICVM è gestito da Groupama Asset Management.

Obiettivi e politica d'investimento

Classificazione: OICVM "Monetario"

Obiettivo di gestione: L'OICVM è un fondo feeder del FCI GROUPAMA TRESORERIE (quota IC). Il relativo obiettivo gestione corrisponde a quello del master, vale a dire conseguire, per la durata d'investimento consigliata, un rendimento superiore a quello dell'indice EONIA capitalizzato, al netto delle spese di gestione.

Il rendimento dell'OICVM GAN COURT TERME potrà essere inferiore a quello del fondo master, GROUPAMA TRESORERIE (quota IC), tenuto conto delle proprie spese di gestione.

En el caso de un nivel muy bajo de los tipos de interés del mercado monetario, el rendimiento emitido por el OPCVM no sería suficiente para cubrir los gastos de gestión y el OPCVM vería descender su valor liquidativo de forma estructural.

Indice di riferimento: EONIA Capitalizzato.

L'OICVM è totalmente e in ogni momento composto dalle quote IC del FCI GROUPAMA TRESORERIE e, a titolo accessorio da liquidità.

Nota di richiamo della politica d'investimento dell'OICVM master.

Al fine di conseguire il suo obiettivo di gestione, l'OICVM adotta uno stile di gestione attivo.

I suoi rendimenti derivano dalle seguenti fonti principali:

- Sensibilità creditizia, determinata, tra l'altro, in funzione della nostra analisi dell'andamento dei premi di rischio, della pendenza dei rendimenti proposti oppure delle previsioni d'intervento da parte delle banche centrali.
- Sensibilità ai tassi, risultante, tra l'altro, dalla nostra analisi della politica monetaria delle banche centrali e dall'andamento degli indici di tasso a breve termine.
- Ripartizione geografica, basata soprattutto sulle conclusioni dei comitati interni.

L'attivo dell'OICVM è investito in strumenti obbligazionari e monetari, la cui analisi da parte della società di gestione li colloca tra quelli ad alta qualità di credito, e in depositi effettuati presso istituti di credito.

La sensibilità complessiva del portafoglio è compresa tra 0 e 0,5.

L'OICVM potrà detenere, fino al 10% del suo patrimonio netto, quote o azioni di OICVM o di FIA monetari o monetari a breve termine di diritto francese.

Potrà inoltre intervenire sui mercati derivati negoziati, su mercati regolamentati, organizzati e over-the-counter, al fine di esporre il portafoglio ai rischi di tasso e di credito ovvero coprirlo da tali rischi, entro il limite del 100% del proprio patrimonio netto.

L'OICVM potrà effettuare depositi e operazioni di acquisizione e cessione temporanee di titoli. In via eccezionale e temporanea, potrà effettuare prestiti in contanti.

Destinazione delle somme distribuibili: capitalizzazione

Durata minima d'investimento consigliata: 3 mesi.

Potete richiedere il rimborso delle vostre quote su base giornaliera, secondo le modalità descritte qui sotto.

Ora limite di centralizzazione degli ordini di sottoscrizione/rimborso:

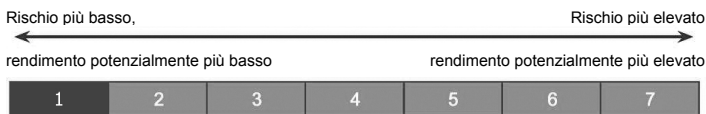
Ogni giorno lavorativo fino alle ore 10.30, ora di Parigi.

Frequenza della valutazione:

Ogni giorno di borsa ad eccezione dei giorni festivi legali (borsa di Parigi).

Le disposizioni in materia di sottoscrizioni/rimborsi dell'OICVM master in cui l'OICVM è investito sono riportate alla sezione "Modalità di sottoscrizione e di rimborso" del relativo prospetto.

Profilo di rischio e di rendimento



Questo indicatore consente di misurare il livello di volatilità e il rischio al quale è esposto il vostro capitale.

I dati storici utilizzati per calcolare l'indicatore sintetico potrebbero non costituire un'indicazione affidabile del profilo di rischio futuro dell'OICVM.

La categoria di rischio associata a questo OICVM non è garantita e potrebbe variare nel tempo.

La categoria di rischio più bassa non garantisce un investimento esente da rischi.

L'OICVM ha un livello di rischio pari a 1. È identico a quello dell'OICVM master.

Richiamo del profilo di rischio dell'OICVM master.

L'OICVM ha un livello di rischio pari a 1, a causa della sua esposizione al rischio di tasso sul mercato monetario.

Il capitale inizialmente investito non beneficia di alcuna garanzia.

I maggiori rischi per l'OICVM non presi in considerazione nell'indicatore sono:

- **Rischio di credito:** Un eventuale downgrading del rating o l'insolvenza dell'emittente potrebbero comportare un impatto negativo sulla quotazione del titolo.
- **Rischio di controparte:** Si tratta del rischio d'insolvenza di una controparte, che la conduce al mancato adempimento degli obblighi di pagamento, il quale, a sua volta, potrebbe comportare una riduzione del valore patrimoniale netto.
- **Utilizzo di strumenti finanziari derivati:** Potrà aumentare o diminuire la volatilità dell'OICVM. In caso di andamento sfavorevole dei mercati, il valore liquidativo potrà diminuire.

Spese

Le spese e commissioni corrisposte sono usate per coprire i costi di gestione dell'OICVM, compresi i costi legati alla commercializzazione e alla distribuzione delle quote. Tali spese riducono la crescita potenziale del vostro investimento.

Spese una tantum prelevate prima o dopo l'investimento	
Spese di sottoscrizione	Nessuna
Spese di rimborso	Nessuna
Percentuale massima che può essere prelevata dal vostro capitale prima che venga investito o che siate rimborsati.	
Spese prelevate dall'OICVM in uno stesso anno	
Spese correnti	0,12%
Spese prelevate dall'OICVM in determinate condizioni specifiche	
Commissioni legate alla sovraperformance	Nessuna

Le spese di sottoscrizione e di rimborso indicate sono le spese massime. In taluni casi, le spese pagate possono essere inferiori. Potete richiedere maggiori informazioni al vostro consulente finanziario.

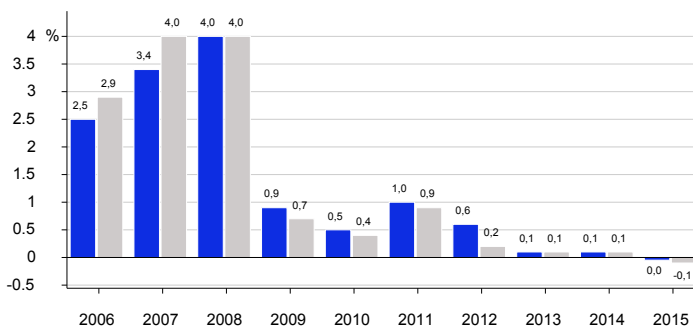
Le spese correnti si basano sui dati dell'esercizio precedente, conclusosi il 29 settembre 2016. Tale percentuale può variare da un esercizio all'altro. Non comprende:

- le commissioni legate alla sovraperformance
- le spese d'intermediazione, ad eccezione delle spese di sottoscrizione e rimborso pagate dall'OICVM al momento dell'acquisto/vendita delle quote di un altro veicolo di gestione collettiva.

A decorrere dal 1° luglio 2015, le spese di GAN COURT TERME potranno aumentare a causa dell'investimento nell'OICVM master.

Per maggiori informazioni sulle spese dell'OICVM, si invita a consultare le sezioni relative alle spese contenute nel prospetto, disponibile sul sito internet www.groupama-am.fr.

Risultati ottenuti nel passato



Il rendimento del fondo feeder sarà identico a quello del fondo master, al netto delle spese di gestione del fondo feeder. Potrà pertanto essere inferiore all'indice di riferimento.

Le performance passate non sono indicative delle performance future.

I risultati annui presentati in questo grafico sono calcolati per rendimenti netti reinvestiti e al netto di ogni spesa prelevata dall'OICVM.

Data di creazione dell'OICVM: 12 aprile 1984.

I rendimenti sono stati calcolati in euro.

A decorrere dal 1° luglio 2015 l'OICVM è divenuto feeder del FCI Groupama Trésorerie. Il relativo indice di riferimento non è oggetto di variazione e resta l'indice EONIA Capitalizzato.

Le performance precedenti al 1° luglio 2015 sono state realizzate nell'ambito di una gestione diversa da quella attualmente applicata.

■ EONIA Capitalizzato
■ GAN COURT TERME - I

Informazioni pratiche

Forma giuridica: SICAV di diritto francese aperta a tutti i sottoscrittori.

Nome del depositario e agente centrale: GROUPAMA BANQUE

Il prospetto di questo OICVM e le ultime relazioni annuali e periodiche sono disponibili sul sito internet www.groupama-am.fr e possono essere inviati su semplice richiesta scritta del sottoscrittore indirizzata a Groupama Asset Management, 25 rue de la Ville l'Evêque - 75008 PARIGI - Francia.

Il prospetto, il KIID, le relazioni e i rendiconti periodici dell'OICVM master possono inoltre essere trasmessi su richiesta.

Il valore di liquidazione è disponibile sul sito internet www.groupama-am.fr e su semplice domanda indirizzata a Groupama Asset Management.

In funzione del regime fiscale applicato, le plusvalenze e i ricavi eventualmente derivanti dal possesso di quote dell'OICVM possono essere soggetti a tassazione. A tale riguardo vi consigliamo di rivolgervi al vostro consulente.

Groupama Asset Management può essere ritenuta responsabile esclusivamente sulla base delle dichiarazioni contenute nel presente documento che risultano fuorvianti, inesatte o incoerenti rispetto alle corrispondenti parti del prospetto per l'OICVM.

Questo OICVM è autorizzato in Francia e regolamentato dall'Autorité des Marchés Financiers (AMF).

Groupama Asset Management è autorizzata in Francia e regolamentata dall'Autorité des Marchés Financiers (AMF).

I dettagli relativi alla politica aggiornata in materia di retribuzioni sono disponibili sul sito Internet di Groupama Asset Management www.groupama-am.fr.

Le informazioni chiave per l'investitore fornite nel presente documento sono esatte e aggiornate al 25 novembre 2016.

Informazioni chiave per gli investitori

Il presente documento contiene le informazioni chiave di cui tutti gli investitori devono disporre in relazione a questo OICVM. Non si tratta di un documento promozionale. Le informazioni contenute nel presente documento, richieste dalla legge, hanno lo scopo di aiutarvi a capire la natura di questo OICVM e i rischi ad esso connessi. Si raccomanda di prenderne visione, in modo da operare una scelta informata in merito all'opportunità di investire.

GROUPAMA FP ACTIONS EMERGENTES

Quota N, C - Codice ISIN: FR0010636704

Il presente OICVM è gestito da Groupama Asset Management.

Obiettivi e politica d'investimento

Classificazione: OICVM "Azioni internazionali"

Obiettivo di gestione: Conseguire un rendimento superiore a quello dell'indice di riferimento, l'Indice MSCI Emerging Markets chiusura (dividendi netti reinvestiti).

Indice di riferimento: MSCI Emerging Markets chiusura in € (dividendi netti reinvestiti).

La strategia d'investimento deriva da un duplice approccio di tipo ascendente e discendente. Essa viene attuata da un gestore che si occupa dell'allocazione degli attivi. Il gestore provvede anche alla selezione degli OIC inseriti in portafoglio.

L'allocazione tattica degli attivi consente di realizzare delle visioni d'investimento (ponderazione delle diverse classi di attivi, scelta di diversificazione geografica, orientamento di capitalizzazione, ecc.) conformi alle visioni della società di gestione. L'esposizione ad alcuni di questi fattori di rischio è limitata per via della struttura. Il FCI potrà essere investito, a titolo di diversificazione, in quote o azioni di OICR settoriali, geografici o tematici (per esempio, OICR investiti in titoli legati alle materie prime, alle infrastrutture, ecc.). Il processo di selezione degli OICR si basa su due approcci successivi:

- una prima fase quantitativa in cui il rendimento corretto del rischio degli OIC viene analizzato rispetto agli OIC pari;
- una seconda fase qualitativa che consiste nello scambio con gli amministratori e nella valutazione del loro processo di gestione. Questo processo di selezione sarà applicato sia agli OIC interni sia agli OIC esterni.

L'OICVM è investito dall'80 al 100% in OICR a loro volta investiti in azioni dei paesi emergenti (Europa, Asia, Medio Oriente, America Latina e Africa). Entro il limite del 20% del proprio patrimonio, l'OICVM può essere investito in OICR monetari, al fine di gestire principalmente la liquidità dell'OICVM e di limitare l'esposizione al rischio azionario del portafoglio.

L'esposizione del fondo al rischio azionario sarà limitata al 120% del patrimonio netto.

Sono possibili investimenti nei seguenti OICR:

- Fino al 100% del patrimonio netto in OICVM di diritto francese o europeo, che non investono più del 10% in altri OICVM.
- Fino al 20% del patrimonio netto, complessivamente, in FIA o in altri fondi d'investimento di diritto estero che rispondono ai quattro criteri di ammissibilità descritti in dettaglio nel prospetto informativo completo.

L'OICVM potrà ricorrere a strumenti derivati negoziati su mercati regolamentati, organizzati e over the counter, al fine di esporre il portafoglio al rischio azionario e al rischio di cambio o a fini di copertura, entro il limite di un impegno massimo pari al 100% del patrimonio netto.

Al fine di gestire la propria liquidità, l'OICVM potrà effettuare depositi e, in via straordinaria e temporanea, prestiti in contanti.

Destinazione delle somme distribuibili: capitalizzazione

Durata minima d'investimento consigliata: Superiore a 5 anni.

Potete richiedere il rimborso delle vostre quote secondo le modalità descritte qui sotto.

Ora limite di centralizzazione degli ordini di sottoscrizione/rimborso: Ogni giorno lavorativo fino alle ore 09:30:00, ora di Parigi.

Frequenza della valutazione: Ogni giorno di borsa ad eccezione dei giorni festivi legali (borsa di Parigi).

Profilo di rischio e di rendimento



Questo indicatore consente di misurare il livello di volatilità e il rischio al quale è esposto il vostro capitale.

I dati storici utilizzati per calcolare l'indicatore sintetico potrebbero non costituire un'indicazione affidabile del profilo di rischio futuro dell'OICVM. La categoria di rischio associata a questo OICVM non è garantita e potrebbe variare nel tempo.

La categoria di rischio più bassa non garantisce un investimento esente da rischi.

L'OICVM ha un livello di rischio pari a 6, a causa della sua forte esposizione al rischio azionario e al rischio di cambio, per via del fatto che esso opera in paesi situati al di fuori dell'area euro.

Il capitale inizialmente investito non beneficia di alcuna garanzia.

I rischi importanti per l'OICVM non presi in considerazione nell'indicatore sono:

- **Rischio di credito:** Un eventuale downgrading del rating o l'insolvenza dell'emittente potrebbero comportare un impatto negativo sulla quotazione del titolo.
- **Utilizzo di strumenti finanziari derivati:** Potrà aumentare o diminuire la volatilità dell'OICVM. In caso di andamento sfavorevole dei mercati, il valore di liquidazione potrà diminuire.
- **Rischio di controparte:** si tratta del rischio d'insolvenza della controparte, che la conduce al mancato adempimento degli obblighi di pagamento.

Spese

Le spese e commissioni corrisposte sono usate per coprire i costi di gestione dell'OICVM, compresi i costi legati alla commercializzazione e alla distribuzione delle quote. Tali spese riducono la crescita potenziale del vostro investimento.

Spese una tantum prelevate prima o dopo l'investimento	
Spese di sottoscrizione	2,75%
Spese di rimborso	Nessuna
Percentuale massima che può essere prelevata dal vostro capitale prima che venga investito o che siate rimborsati.	
Spese prelevate dall'OICVM in uno stesso anno	
Spese correnti	2,22%
Spese prelevate dall'OICVM in determinate condizioni specifiche	
Commissioni legate alla sovraperformance	20% (tasse incluse) della sovraperformance conseguita superiore a quella dell'indice MSCI Emerging Markets di chiusura in € (dividendi netti reinvestiti). 0,01% rispetto all'ultimo esercizio

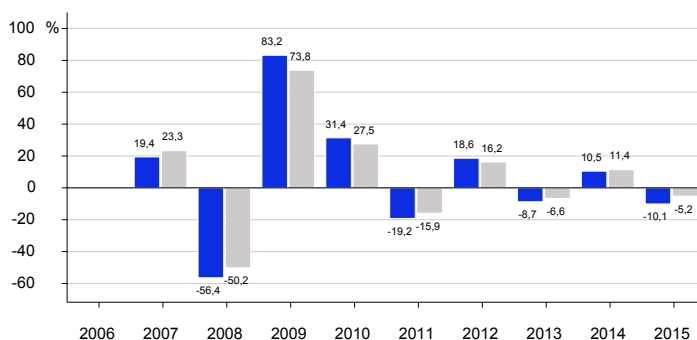
Le spese di sottoscrizione e di rimborso indicate sono le spese massime. In taluni casi, le spese pagate possono essere inferiori. Potete richiedere maggiori informazioni al vostro consulente finanziario.

Le spese correnti si basano sui dati dell'anno precedente conclusosi il 30 giugno 2016. Tale percentuale può eventualmente variare da un anno all'altro. Non comprende:

- le commissioni legate alla sovraperformance
- le spese d'intermediazione, ad eccezione delle spese di sottoscrizione e rimborso pagate dall'OICVM al momento dell'acquisto/vendita delle quote di un altro veicolo di gestione collettiva.

Per maggiori informazioni sulle spese dell'OICVM, si invita a consultare le sezioni relative alle spese contenute nel prospetto, disponibile sul sito internet www.groupama-am.fr.

Risultati ottenuti nel passato



■ MSCI Emerging Markets di chiusura in € (dividendi netti reinvestiti)
 ■ GROUPAMA FP ACTIONS EMERGENTES - N

Le performance passate non sono indicative delle performance future.

I risultati annui presentati in questo grafico sono calcolati per rendimenti netti reinvestiti e al netto di ogni spesa prelevata dall'OICVM.

Data di creazione dell'OICVM: 10/05/2005.

I rendimenti sono stati calcolati in euro.

Informazioni pratiche

Forma giuridica: FCI di diritto francese, questa quota è aperta a tutti i sottoscrittori.

Nome del depositario e agente centrale: CACEIS BANK France

Il prospetto di questo OICVM e le ultime relazioni annuali e periodiche sono disponibili sul sito internet www.groupama-am.fr e possono essere inviati su semplice richiesta scritta del sottoscrittore indirizzata a Groupama Asset Management, 25 rue de la Ville l'Évêque - 75008 PARIGI - Francia.

Il valore di liquidazione è disponibile sul sito internet www.groupama-am.fr e su semplice domanda indirizzata a Groupama Asset Management.

In funzione del regime fiscale applicato, le plusvalenze e i redditi eventualmente derivanti dal possesso di quote dell'OICVM possono essere soggetti a tassazione. A tale riguardo si consiglia di rivolgersi al proprio consulente.

Le régime fiscal des porteurs français assimile le passage d'une catégorie de parts à l'autre à une cession susceptible d'imposition au titre des plus-values.

Groupama Asset Management può essere ritenuta responsabile esclusivamente sulla base delle dichiarazioni contenute nel presente documento che risultano fuorvianti, inesatte o incoerenti rispetto alle corrispondenti parti del prospetto per l'OICVM.

Questo OICVM è autorizzato in Francia e regolamentato dall'Autorité des Marchés Financiers (AMF).

Groupama Asset Management è autorizzata in Francia e regolamentata dall'Autorité des Marchés Financiers (AMF).

Le informazioni chiave per gli investitori qui riportate sono esatte alla data del 25 agosto 2016.

Informazioni chiave per gli investitori

Il presente documento contiene le informazioni chiave di cui tutti gli investitori devono disporre in relazione a questo OICVM. Non si tratta di un documento promozionale. Le informazioni contenute nel presente documento, richieste dalla legge, hanno lo scopo di aiutarvi a capire la natura di questo OICVM e i rischi ad esso connessi. Si raccomanda di prenderne visione, in modo da operare una scelta informata in merito all'opportunità di investire.

GROUPAMA ASIE

Quota N, C - Codice ISIN: FR0010288290

Il presente OICVM è gestito da Groupama Asset Management. La gestione finanziaria del FCI è delegata ad Amundi Asset Management. È soggetto al diritto francese.

Obiettivi e politica d'investimento

Classificazione: OICVM "Azioni internazionali"

Obiettivo di gestione: Ottenere una performance regolarmente in linea con quella del suo indice di riferimento

MSCI AC Asie Pacifique ex Japan chiusura in € (dividendi netti reinvestiti) ma privo di copertura dal rischio di cambio delle valute asiatiche sottostanti.

Indice di riferimento: MSCI AC Asia Pacific ex Japan chiusura in € (dividendi netti reinvestiti).

Le fonti di valore aggiunto risiedono:

- Nell'analisi comparativa del portafoglio e del suo indice di riferimento con una rigida gestione dei rischi

- Nell'ottimizzazione del timing di acquisto o di vendita

- Nell'apporto dell'analisi sui titoli in portafoglio: in particolare sui titoli che possono essere oggetto di "eventi speciali" di tipo OPA / OPE

L'OICVM adotta uno stile di gestione a basso tracking error (TE), con un TE limitato all'1%

Nel quadro della gestione del portafoglio, le azioni asiatiche dei dodici paesi presenti nell'indice di riferimento costituiscono almeno il 60% del patrimonio netto dell'OICVM. Tuttavia, a titolo accessorio, il gestore potrà investire su mercati azionari diversi da quelli di questi dodici paesi.

L'esposizione minima al rischio azionario è pari al 60%.

Obbligazioni e altri TCN (Titoli di credito negoziabili) potranno essere utilizzati entro un limite del 30% del patrimonio netto in cambio di operazioni di pronti contro termine. Le obbligazioni utilizzate saranno soprattutto obbligazioni di Stato e in misura minore obbligazioni emesse da società private di categoria "Investment Grade".

L'OICVM potrà investire fino al 10% del suo patrimonio netto in quote o azioni di OICVM francesi o europei al fine di diversificare il portafoglio.

L'OICVM potrà ricorrere a strumenti derivati negoziati su mercati regolamentati, organizzati e over the counter, al fine di esporre il portafoglio al rischio azionario e al rischio di cambio o a fini di copertura, entro il limite di un impegno massimo pari al 100% del patrimonio netto.

Al fine di gestire la liquidità e a titolo accessorio, l'OICVM potrà effettuare depositi, acquisizioni a pronti contro termine, ricorrere a OICVM monetari e titoli di credito negoziabili e, in via straordinaria e temporanea, effettuare prestiti in contanti.

L'OICVM potrà effettuare prestiti di titoli in una logica di valorizzazione delle linee esistenti entro il limite del 40% del patrimonio netto.

Destinazione dei proventi: Capitalizzazione

Durata minima d'investimento consigliata: Superiore a 5 anni.

Potete richiedere il rimborso delle vostre quote su base giornaliera, secondo le modalità descritte qui sotto.

Ora limite di centralizzazione degli ordini di sottoscrizione/rimborso:

Ogni giorno lavorativo fino alle ore 11.00, ora di Parigi.

Frequenza della valutazione:

Ogni giorno di borsa ad eccezione dei giorni festivi legali in Francia.

Il calendario di riferimento è quello della borsa di Hong Kong.

Profilo di rischio e di rendimento



Questo indicatore consente di misurare il livello di volatilità e il rischio al quale è esposto il vostro capitale.

I dati storici utilizzati per calcolare l'indicatore sintetico potrebbero non costituire un'indicazione affidabile del profilo di rischio futuro dell'OICVM.

La categoria di rischio associata a questo OICVM non è garantita e potrebbe variare nel tempo.

La categoria di rischio più bassa non garantisce un investimento esente da rischi.

L'OICVM ha un livello di rischio pari a 6, a causa della sua forte esposizione al rischio azionario.

Il capitale inizialmente investito non beneficia di alcuna garanzia.

I rischi importanti per l'OICVM non presi in considerazione nell'indicatore sono:

- **Rischio di credito:** Un eventuale downgrading del rating o l'insolvenza dell'emittente potrebbero comportare un impatto negativo sulla quotazione del titolo.
- **Rischio di controparte:** Il rischio di controparte misura i rischi sostenuti da una società a fronte dei suoi impegni nei confronti di una controparte. Si tratta quindi del rischio di insolvenza di una controparte, che la conduce al mancato adempimento degli obblighi di pagamento.
- **Utilizzo di strumenti finanziari derivati:** Potrà aumentare o diminuire la volatilità dell'OICVM. In caso di andamento sfavorevole dei mercati, il valore liquidativo potrà diminuire.

Spese

Le spese e commissioni corrisposte sono usate per coprire i costi di gestione dell'OICVM, compresi i costi legati alla commercializzazione e alla distribuzione delle quote. Tali spese riducono la crescita potenziale del vostro investimento.

Spese una tantum prelevate prima o dopo l'investimento	
Spese di sottoscrizione	2,75%
Spese di rimborso	Nessuna
Percentuale massima che può essere prelevata dal vostro capitale prima che venga investito o che siate rimborsati.	
Spese prelevate dall'OICVM in uno stesso anno	
Spese correnti	1,47%
Spese prelevate dall'OICVM in determinate condizioni specifiche	
Commissioni legate alla sovraperformance	Nessuna

Le spese di sottoscrizione e di rimborso indicate sono le spese massime. In taluni casi, le spese pagate possono essere inferiori. Potete richiedere maggiori informazioni al vostro consulente finanziario.

Le spese correnti si basano sui dati dell'anno precedente conclusosi il 30 giugno 2016. Tale percentuale può eventualmente variare da un anno all'altro. Non comprende:

- le commissioni legate alla sovraperformance
- le spese d'intermediazione, ad eccezione delle spese di sottoscrizione e rimborso pagate dall'OICVM al momento dell'acquisto/vendita delle quote di un altro veicolo di gestione collettiva.

Per maggiori informazioni sulle spese dell'OICVM, si invita a consultare le sezioni relative alle spese contenute nel prospetto, disponibile sul sito internet www.groupama-am.fr.

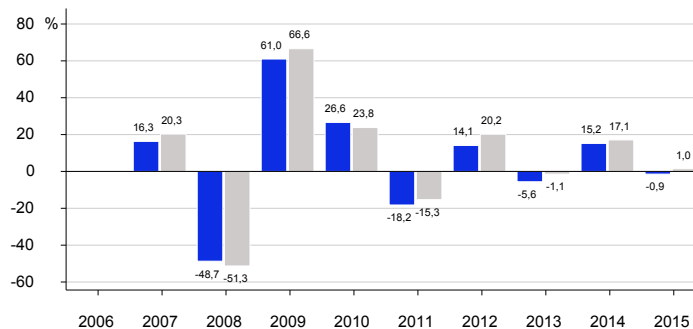
Risultati ottenuti nel passato

Le performance passate non sono indicative delle performance future.

I risultati annui presentati in questo grafico sono calcolati per rendimenti netti reinvestiti e al netto di ogni spesa prelevata dall'OICVM.

Data di creazione dell'OICVM: 21 agosto 2001.

I rendimenti sono stati calcolati in euro.



■ MSCI AC Asia Pacific ex Japan di chiusura in € (dividendi netti reinvestiti).
 ■ GROUPAMA ASIE - N

Informazioni pratiche

Forma giuridica: FCI di diritto francese, questa quota è aperta a tutti i sottoscrittori.

Nome del depositario e agente centrale: CACEIS BANK France

Il prospetto di questo OICVM e le ultime relazioni annuali e periodiche sono disponibili sul sito internet www.groupama-am.fr e possono essere inviati su semplice richiesta scritta del sottoscrittore indirizzata a Groupama Asset Management, 25 rue de la Ville l'Evêque - 75008 PARIGI - Francia.

Il valore di liquidazione è disponibile sul sito internet www.groupama-am.fr e su semplice domanda indirizzata a Groupama Asset Management.

In funzione del regime fiscale applicato, le plusvalenze e i ricavi eventualmente derivanti dal possesso di quote dell'OICVM possono essere soggetti a tassazione. A tale riguardo vi consigliamo di rivolgervi al vostro consulente.

Groupama Asset Management può essere ritenuta responsabile esclusivamente sulla base delle dichiarazioni contenute nel presente documento che risultano fuorvianti, inesatte o incoerenti rispetto alle corrispondenti parti del prospetto per l'OICVM.

Questo OICVM è autorizzato in Francia e regolamentato dall'Autorité des Marchés Financiers (AMF).

Groupama Asset Management è autorizzata in Francia e regolamentata dall'Autorité des Marchés Financiers (AMF).

Le informazioni chiave per gli investitori qui riportate sono esatte alla data del 25 agosto 2016.

Informazioni chiave per gli investitori

Il presente documento contiene le informazioni chiave di cui tutti gli investitori devono disporre in relazione a questo OICVM. Non si tratta di un documento promozionale. Le informazioni contenute nel presente documento, richieste dalla legge, hanno lo scopo di aiutarvi a capire la natura di questo OICVM e i rischi ad esso connessi. Si raccomanda di prenderne visione, in modo da operare una scelta informata in merito all'opportunità di investire.

GROUPAMA CONVERTIBLES

Quota N, C - Codice ISIN: FR0010301317

Il presente OICVM è gestito da Groupama Asset Management.

Obiettivi e politica d'investimento

Classificazione: OICVM "Diversificati"

Obiettivo di gestione: Conseguire un rendimento superiore a quello dell'indice di riferimento, l'EXANE Convertibles EURO.

Indice di riferimento: EXANE Convertibles EURO.

Al fine di conseguire il suo obiettivo di gestione, l'OICVM adotta uno stile di gestione attivo. Il gestore utilizzerà la combinazione di due approcci:

- L'approccio discendente, che utilizza i fondamentali macroeconomici per zona o per paese quali il tasso di disoccupazione, il livello d'inflazione, la crescita del PIL e i tassi d'interesse.
- L'approccio ascendente, che si concentra sulle qualità intrinseche di una società e della sua valutazione.

L'OICVM ha come obiettivo la gestione di un portafoglio diversificato di titoli della zona euro e, in misura minore, di titoli denominati in una valuta diversa dall'euro investito principalmente in obbligazioni convertibili, scambiabili o sintetiche che riproducano il comportamento delle obbligazioni convertibili.

La forbice di sensibilità globale dell'OICVM si situa tra 1 e 5.

Segmento tasso: Oltre che da obbligazioni convertibili, il patrimonio dell'OICVM potrà altresì essere composto da obbligazioni a tasso fisso, EMTN (Euro Medium Term Note), TCN (Titoli di credito negoziabili), obbligazioni a tasso variabile e indicizzate all'inflazione, veicoli di cartolarizzazione e obbligazioni fondiarie. Tali titoli dovranno presentare un rating almeno pari a BBB- (attribuito da Standard & Poor's o da un'agenzia di rating equivalente). L'OICVM potrà tuttavia detenere titoli con rating inferiore entro il limite del 10% del patrimonio netto.

Segmento azionario: In caso di conversione delle obbligazioni o di esercizio di opzioni detenute in portafoglio, l'OICVM potrà detenere azioni in via transitoria. Tali azioni hanno vocazione a essere cedute entro i termini migliori, tenendo conto delle condizioni di mercato più favorevoli.

L'OICVM potrà investire fino al 10% del patrimonio netto in quote o azioni di OICVM di diritto francese o di diritto europeo.

Potrà ricorrere a strumenti derivati negoziati su mercati regolamentati, organizzati e over the counter, al fine di esporre il portafoglio sia al rischio di tasso che al rischio azionario, di cambio o di volatilità, o a fini di copertura, entro il limite di un impegno massimo pari al 100% del patrimonio netto dell'OICVM. Il gestore utilizzerà questi strumenti al fine di intervenire rapidamente sui mercati per un regolamento dell'esposizione ai rischi di tasso o di curva nel rigido rispetto di una forbice di sensibilità compresa tra 1 e 5.

Al fine di gestire la liquidità e a titolo accessorio, l'OICVM potrà effettuare depositi e acquisizioni a pronti contro termine, ricorrere a OICVM monetari e, in via straordinaria e temporanea, effettuare prestiti in contanti.

Destinazione delle somme distribuibili: capitalizzazione

Durata minima d'investimento consigliata: Superiore a 3 anni.

Potete richiedere il rimborso delle vostre quote su base giornaliera, secondo le modalità descritte qui sotto.

Ora limite di centralizzazione degli ordini di sottoscrizione/rimborso: Ogni giorno lavorativo fino alle ore 11.00, ora di Parigi.

Frequenza della valutazione:

Ogni giorno di borsa ad eccezione dei giorni festivi legali (borsa di Parigi).

Profilo di rischio e di rendimento



Questo indicatore consente di misurare il livello di volatilità e il rischio al quale è esposto il vostro capitale.

I dati storici utilizzati per calcolare l'indicatore sintetico potrebbero non costituire un'indicazione affidabile del profilo di rischio futuro dell'OICVM. La categoria di rischio associata a questo OICVM non è garantita e potrebbe variare nel tempo.

La categoria di rischio più bassa non garantisce un investimento esente da rischi.

L'OICVM ha un livello di rischio pari a 4 a causa della sua forte esposizione al rischio di credito e al rischio azionario.

Il capitale inizialmente investito non beneficia di alcuna garanzia.

I rischi importanti per l'OICVM non presi in considerazione nell'indicatore sono:

- **Rischio di controparte:** Si tratta del rischio d'insolvenza di una controparte, che la conduce al mancato adempimento degli obblighi di pagamento, il quale, a sua volta, potrebbe comportare la riduzione del valore patrimoniale netto.
- **Utilizzo di strumenti finanziari derivati:** Potrà aumentare o diminuire la volatilità dell'OICVM. In caso di andamento sfavorevole dei mercati, il valore liquidativo potrà diminuire.

Spese

Le spese e commissioni corrisposte sono usate per coprire i costi di gestione dell'OICVM, compresi i costi legati alla commercializzazione e alla distribuzione delle quote. Tali spese riducono la crescita potenziale del vostro investimento.

Spese una tantum prelevate prima o dopo l'investimento	
Spese di sottoscrizione	3,50%
Spese di rimborso	Nessuna
Percentuale massima che può essere prelevata dal vostro capitale prima che venga investito o che siate rimborsati.	
Spese prelevate dall'OICVM in uno stesso anno	
Spese correnti	1,47%
Spese prelevate dall'OICVM in determinate condizioni specifiche	
Commissioni legate alla sovraperformance	Nessuna

Le spese di sottoscrizione e di rimborso indicate sono le spese massime. In taluni casi, le spese pagate possono essere inferiori. Potete richiedere maggiori informazioni al vostro consulente finanziario.

Le spese correnti si basano sui dati dell'anno precedente conclusosi il 31 marzo 2016. Tale percentuale può eventualmente variare da un anno all'altro. Non comprende:

- le commissioni legate alla sovraperformance
- le spese d'intermediazione, ad eccezione delle spese di sottoscrizione e rimborso pagate dall'OICVM al momento dell'acquisto/vendita delle quote di un altro veicolo di gestione collettiva.

Per maggiori informazioni sulle spese dell'OICVM, si invita a consultare le sezioni relative alle spese contenute nel prospetto, disponibile sul sito internet www.groupama-am.fr.

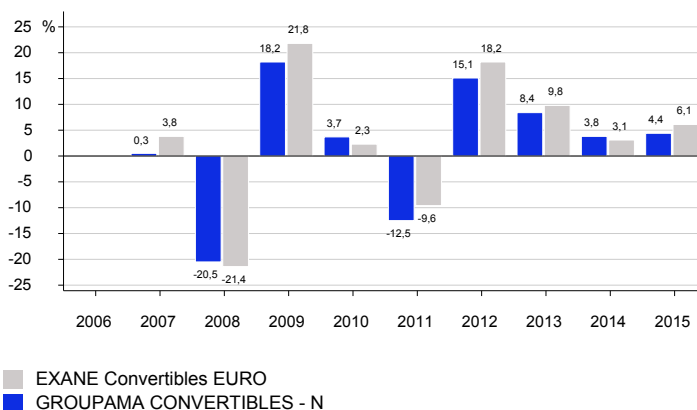
Risultati ottenuti nel passato

Le performance passate non sono indicative delle performance future.

I risultati annui presentati in questo grafico sono calcolati per rendimenti netti reinvestiti e al netto di ogni spesa prelevata dall'OICVM.

Data di creazione dell'OICVM: 29 febbraio 1996.

I rendimenti sono stati calcolati in euro.



Informazioni pratiche

Forma giuridica: FCI di diritto francese. Questa quota è aperta a tutti i sottoscrittori.

Nome del depositario e agente centrale: CACEIS BANK France

Il prospetto di questo OICVM e le ultime relazioni annuali e periodiche sono disponibili sul sito internet www.groupama-am.fr e possono essere inviati su semplice richiesta scritta del sottoscrittore indirizzata a Groupama Asset Management, 25 rue de la Ville l'Evêque - 75008 PARIGI - Francia.

Il valore di liquidazione è disponibile sul sito internet www.groupama-am.fr e su semplice domanda indirizzata a Groupama Asset Management.

In funzione del regime fiscale applicato, le plusvalenze e i redditi eventualmente derivanti dal possesso di quote dell'OICVM possono essere soggetti a tassazione. A tale riguardo si consiglia di rivolgersi al proprio consulente.

Le régime fiscal des porteurs français assimile le passage d'une catégorie de parts à l'autre à une cession susceptible d'imposition au titre des plus-values.

Groupama Asset Management può essere ritenuta responsabile esclusivamente sulla base delle dichiarazioni contenute nel presente documento che risultano fuorvianti, inesatte o incoerenti rispetto alle corrispondenti parti del prospetto per l'OICVM.

Questo OICVM è autorizzato in Francia e regolamentato dall'Autorité des Marchés Financiers (AMF).

Groupama Asset Management è autorizzata in Francia e regolamentata dall'Autorité des Marchés Financiers (AMF).

I dettagli relativi alla politica aggiornata in materia di retribuzioni sono disponibili sul sito Internet di Groupama Asset Management www.groupama-am.fr.

Le informazioni chiave per gli investitori qui riportate sono esatte alla data del 7 luglio 2016.

Informazioni chiave per gli investitori

Il presente documento contiene le informazioni chiave di cui tutti gli investitori devono disporre in relazione a questo OICVM. Non si tratta di un documento promozionale. Le informazioni contenute nel presente documento, richieste dalla legge, hanno lo scopo di aiutarvi a capire la natura di questo OICVM e i rischi ad esso connessi. Si raccomanda di prenderne visione, in modo da operare una scelta informata in merito all'opportunità di investire.

GROUPAMA CREDIT EURO CT

Azione N, C - Codice ISIN: FR0010288332

Il presente OICVM è gestito da Groupama Asset Management.

Obiettivi e politica d'investimento

Classificazione: OICVM "Obbligazioni e altri titoli di credito denominati in euro"

Obiettivo di gestione: Ottenere una performance superiore a quella dell'indice di riferimento, il Barclays Capital Euro Aggregate Corporate 1-3 anni Chiusura..

Indice di riferimento: Barclays Capital Euro Aggregate Corporate 1-3 anni Chiusura.

Al fine di conseguire il suo obiettivo di gestione, l'OICVM adotta uno stile di gestione attivo. Il gestore utilizzerà la combinazione di due approcci:

- L'approccio discendente, che utilizza i fondamentali macroeconomici per zona o per paese quali il tasso di disoccupazione, il livello d'inflazione, la crescita del PIL e i tassi d'interesse.
- L'approccio ascendente, che si concentra sulle qualità intrinseche di una società e del suo valore.

Il portafoglio della SICAV sarà composto da obbligazioni a tasso fisso, EMTN (Euro Medium Term Notes), TCN (Titoli di credito negoziabili), BTAN (Buoni del Tesoro a tasso fisso e interesse annuale), obbligazioni a tasso variabile e indicizzate all'inflazione, veicoli di cartolarizzazione e obbligazioni fondiarie. La SICAV sarà investita principalmente in emittenti "Investment Grade" del settore privato. L'OICVM potrà detenere titoli di emittenti privi di rating entro un massimo del 10% del patrimonio netto con un massimo del 2% per emittente. La qualifica della natura "Investment Grade" di un emittente, nonché dei titoli privi di rating si basa principalmente sull'analisi proprietaria condotta dalla società di gestione

La forbice di sensibilità si situa tra 0 e 3.

La SICAV potrà investire fino al 10% del patrimonio netto in quote o azioni di OICVM di diritto francese o europeo al fine di diversificare il portafoglio.

La SICAV potrà ricorrere a strumenti derivati negoziati su mercati regolamentati, organizzati e over-the-counter, al fine di esporre il portafoglio al rischio di tasso e al rischio di credito o a fini di copertura o di arbitraggio, entro il limite di un impegno massimo pari al 100% del patrimonio netto. A seconda delle opportunità di mercato, il gestore potrà ricorrere all'acquisto o alla vendita di strumenti finanziari a termine che rispondono alle caratteristiche dei derivati di credito (Credit Default Swap - CDS).

Al fine di gestire la liquidità e a titolo accessorio, l'OICVM potrà effettuare depositi e acquisizioni a pronti contro termine, ricorrere a OICVM monetari e, in via straordinaria e temporanea, effettuare prestiti in contanti.

L'OICVM potrà realizzare operazioni di pronti contro termine su titoli.

Destinazione delle somme distribuibili: capitalizzazione

Durata minima d'investimento consigliata: Superiore a 18 mesi.

Potete richiedere il rimborso delle vostre quote su base giornaliera, secondo le modalità descritte qui sotto:

Ora limite di centralizzazione degli ordini di sottoscrizione/rimborso: Ogni giorno lavorativo fino alle ore 11.00, ora di Parigi.

Frequenza della valutazione: Ogni giorno di borsa, ad eccezione dei giorni festivi legali (borsa di Parigi).

Profilo di rischio e di rendimento



Questo indicatore consente di misurare il livello di volatilità e il rischio al quale è esposto il vostro capitale.

I dati storici utilizzati per calcolare l'indicatore sintetico potrebbero non costituire un'indicazione affidabile del profilo di rischio futuro dell'OICVM. La categoria di rischio associata a questo OICVM non è garantita e potrebbe variare nel tempo.

La categoria di rischio più bassa non garantisce un investimento esente da rischi.

L'OICVM ha un livello di rischio pari a 2, a causa della sua esposizione al rischio di tasso.

Il capitale inizialmente investito non beneficia di alcuna garanzia.

I rischi importanti per l'OICVM non presi in considerazione nell'indicatore sono:

- **Rischio di credito:** Un eventuale downgrading del rating o l'insolvenza dell'emittente potrebbero comportare un impatto negativo sulla quotazione del titolo.
- **Rischio di controparte:** Si tratta del rischio di insolvenza di una controparte, che la conduce al mancato adempimento degli obblighi di pagamento, che potrebbe comportare la riduzione del valore di liquidazione.
- **Utilizzo di strumenti finanziari derivati:** Potrà aumentare o diminuire la volatilità dell'OICVM. In caso di andamento sfavorevole dei mercati, il valore di liquidazione potrà diminuire.

Spese

Le spese e commissioni corrisposte sono usate per coprire i costi di gestione dell'OICVM, compresi i costi legati alla commercializzazione e alla distribuzione delle quote. Tali spese riducono la crescita potenziale del vostro investimento.

Spese una tantum prelevate prima o dopo l'investimento	
Spese di sottoscrizione	2,75%
Spese di rimborso	Nessuna
Percentuale massima che può essere prelevata dal vostro capitale prima che venga investito o che siate rimborsati.	
Spese prelevate dall'OICVM in uno stesso anno	
Spese correnti	0,92%
Spese prelevate dall'OICVM in determinate condizioni specifiche	
Commissioni legate alla sovraperformance	Nessuna

Le spese di sottoscrizione e di rimborso indicate sono le spese massime. In taluni casi, le spese pagate possono essere inferiori. Potete richiedere maggiori informazioni al vostro consulente finanziario.

Le spese correnti si basano sui dati dell'anno precedente conclusosi il 30 settembre 2015. Tale percentuale può eventualmente variare da un anno all'altro. Non comprende:

- le commissioni legate alla sovraperformance
- le spese d'intermediazione, ad eccezione delle spese di sottoscrizione e rimborso pagate dall'OICVM al momento dell'acquisto/vendita delle quote di un altro veicolo di gestione collettiva.

Per maggiori informazioni sulle spese dell'OICVM, si invita a consultare le sezioni relative alle spese contenute nel prospetto, disponibile sul sito internet www.groupama-am.fr.

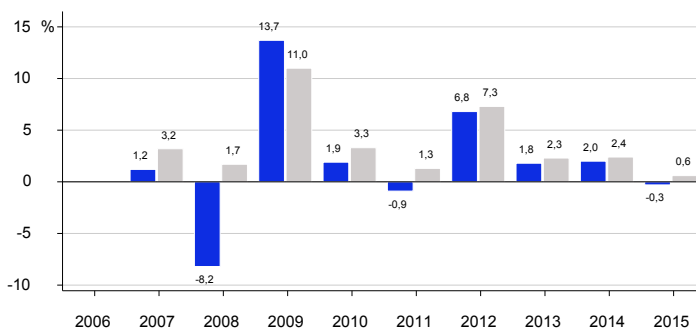
Risultati ottenuti nel passato

Le performance passate non sono indicative delle performance future.

I risultati annui presentati in questo grafico sono calcolati per rendimenti netti reinvestiti e al netto di ogni spesa prelevata dall'OICVM.

Data di creazione dell'OICVM: 23 dicembre 1993.

I rendimenti sono stati calcolati in euro.



■ Barclays Capital Euro Aggregate Corporate 1-3 anni Chiusura
 ■ GROUPAMA CREDIT EURO CT - N

Informazioni pratiche

Forma giuridica: SICAV di diritto francese, questa categoria di azioni è aperta a tutti gli investitori.

Nome del depositario e agente centrale: CACEIS BANK France

Il prospetto di questo OICVM e le ultime relazioni annuali e periodiche sono disponibili sul sito internet www.groupama-am.fr e possono essere inviati su semplice richiesta scritta del sottoscrittore indirizzata a Groupama Asset Management, 25 rue de la Ville l'Evêque - 75008 PARIGI - Francia.

Il valore di liquidazione è disponibile sul sito internet www.groupama-am.fr e su semplice domanda indirizzata a Groupama Asset Management.

In funzione del regime fiscale applicato, le plusvalenze e i redditi eventualmente derivanti dal possesso di quote dell'OICVM possono essere soggetti a tassazione. A tale riguardo si consiglia di rivolgersi al proprio consulente.

Il regime fiscale dei detentori francesi assimila il passaggio da una categoria di quote a un'altra a una cessione imponibile fiscalmente in capo alle plusvalenze.

Groupama Asset Management può essere ritenuta responsabile esclusivamente sulla base delle dichiarazioni contenute nel presente documento che risultano fuorvianti, inesatte o incoerenti rispetto alle corrispondenti parti del prospetto per l'OICVM.

Questo OICVM è autorizzato in Francia e regolamentato dall'Autorité des Marchés Financiers (AMF).

Groupama Asset Management è autorizzata in Francia e regolamentata dall'Autorité des Marchés Financiers (AMF).

Le informazioni chiave per gli investitori qui riportate sono esatte alla data del 15 febbraio 2016.

Informazioni chiave per gli investitori

Il presente documento contiene le informazioni chiave di cui tutti gli investitori devono disporre in relazione a questo OICVM. Non si tratta di un documento promozionale. Le informazioni contenute nel presente documento, richieste dalla legge, hanno lo scopo di aiutarvi a capire la natura di questo OICVM e i rischi ad esso connessi. Si raccomanda di prenderne visione, in modo da operare una scelta informata in merito all'opportunità di investire.

GROUPAMA CREDIT EURO

Quota N, C - Codice ISIN: FR0010288381

Il presente OICVM è gestito da Groupama Asset Management.

Obiettivi e politica d'investimento

Classificazione: OICVM "Obbligazioni e altri titoli di credito denominati in euro"

Obiettivo di gestione: Ottenere una performance superiore a quella dell'indice di riferimento, il Barclays Capital Euro Aggregate Corporate chiusura.

Indice di riferimento: Barclays Capital Euro Aggregate Corporate chiusura.

Al fine di conseguire il suo obiettivo di gestione, l'OICVM adotta uno stile di gestione attivo. Il gestore utilizzerà la combinazione di due approcci:

- L'approccio discendente, che utilizza i fondamentali macroeconomici per zona o per paese quali il tasso di disoccupazione, il livello d'inflazione, la crescita del PIL e i tassi d'interesse.
- L'approccio ascendente, che si concentra sulle qualità intrinseche di una società e della sua valutazione.

Il portafoglio dell'OICVM sarà composto da obbligazioni a tasso fisso, EMTN (Euro Medium Term Notes), TCN (Titoli di credito negoziabili), BTAN (Buoni del Tesoro a tasso fisso e interesse annuale), obbligazioni a tasso variabile e indicizzate all'inflazione, veicoli di cartolarizzazione e obbligazioni fondiarie.

L'OICVM è investito in emissioni "Investment Grade" il cui rating sia superiore o uguale a BBB-(agenzie di rating Standard and Poor's o ritenuto equivalente dalla società di gestione) del settore privato.

L'OICVM potrà detenere titoli speculativi (high yield) per non oltre il 10% del patrimonio netto, con un massimo del 2% per emittente. Potrà inoltre detenere titoli di emittenti privi di rating per non oltre il 10% del patrimonio netto, con un massimo del 2% per emittente.

La forbice di sensibilità si colloca tra 2 e 6.

L'OICVM potrà detenere fino al 10% del patrimonio netto in quote o azioni di OICVM di diritto francese o europeo al fine di diversificare il portafoglio.

L'OICVM potrà ricorrere a strumenti derivati negoziati su mercati regolamentati, organizzati e over-the-counter, al fine di realizzare le strategie di arbitraggio, esporre il portafoglio al rischio di tasso e di credito o a fini di copertura da tali rischi, entro il limite di un impegno massimo pari al 100% del patrimonio netto.

L'OICVM potrà effettuare depositi e operazioni di pronti contro termine attive, ricorrere a OICVM monetari e titoli di credito negoziabili e, in via straordinaria e temporanea, effettuare prestiti in contanti.

L'OICVM potrà realizzare operazioni di pronti contro termine su titoli.

Destinazione delle somme distribuibili: capitalizzazione

Durata minima d'investimento consigliata: Superiore a 3 anni.

Potete richiedere il rimborso delle vostre quote su base giornaliera, secondo le modalità descritte qui sotto.

Ora limite di centralizzazione degli ordini di sottoscrizione/rimborso:

Ogni giorno lavorativo fino alle ore 11.00, ora di Parigi.

Frequenza di valutazione: Ogni giorno di borsa, ad eccezione dei giorni festivi legali (borsa di Parigi).

Profilo di rischio e di rendimento



Questo indicatore consente di misurare il livello di volatilità e il rischio al quale è esposto il vostro capitale.

I dati storici utilizzati per calcolare l'indicatore sintetico potrebbero non costituire un'indicazione affidabile del profilo di rischio futuro dell'OICVM. La categoria di rischio associata a questo OICVM non è garantita e potrebbe variare nel tempo.

La categoria di rischio più bassa non garantisce un investimento esente da rischi.

L'OICVM ha un livello di rischio pari a 3, a causa della sua esposizione al rischio di tasso.

Il capitale inizialmente investito non beneficia di alcuna garanzia.

I rischi importanti per l'OICVM non presi in considerazione nell'indicatore sono:

- **Rischio di credito:** in caso d'insolvenza o di declassamento della qualità dell'emittente, il valore delle obbligazioni in cui è investito il fondo diminuirà, comportando una riduzione del valore patrimoniale netto.
- **Rischio di liquidità:** può concretizzarsi per effetto della difficoltà di trovare controparti di mercato o prezzi ragionevoli in determinate circostanze di mercato eccezionali.
- **Utilizzo di strumenti finanziari derivati:** Potrà aumentare o diminuire la volatilità dell'OICVM. In caso di andamento sfavorevole dei mercati, il valore liquidativo potrà diminuire.

Spese

Le spese e commissioni corrisposte sono usate per coprire i costi di gestione dell'OICVM, compresi i costi legati alla commercializzazione e alla distribuzione delle quote. Tali spese riducono la crescita potenziale del vostro investimento.

Spese una tantum prelevate prima o dopo l'investimento	
Spese di sottoscrizione	2,75%
Spese di rimborso	Nessuna
Percentuale massima che può essere prelevata dal vostro capitale prima che venga investito o che siate rimborsati.	
Spese prelevate dall'OICVM in uno stesso anno	
Spese correnti	0,90%
Spese prelevate dall'OICVM in determinate condizioni specifiche	
Commissioni legate alla sovraperformance	Nessuna

Le spese di sottoscrizione e di rimborso indicate sono le spese massime. In taluni casi, le spese pagate possono essere inferiori. Potete richiedere maggiori informazioni al vostro consulente finanziario.

Le spese correnti si basano sui dati dell'anno precedente conclusosi il 30 giugno 2016. Tale percentuale può eventualmente variare da un anno all'altro. Non comprende:

- le commissioni legate alla sovraperformance
- le spese d'intermediazione, ad eccezione delle spese di sottoscrizione e rimborso pagate dall'OICVM al momento dell'acquisto/vendita delle quote di un altro veicolo di gestione collettiva.

Per maggiori informazioni sulle spese dell'OICVM, si invita a consultare le sezioni relative alle spese contenute nel prospetto, disponibile sul sito internet www.groupama-am.fr.

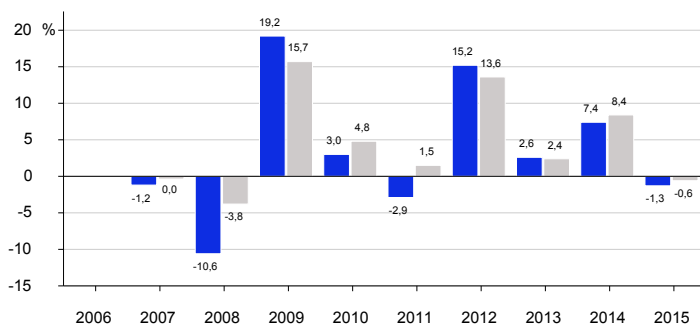
Risultati ottenuti nel passato

Le performance passate non sono indicative delle performance future.

I risultati annui presentati in questo grafico sono calcolati per rendimenti netti reinvestiti e al netto di ogni spesa prelevata dall'OICVM.

Data di creazione dell'OICVM: 20 luglio 1994.

I rendimenti sono stati calcolati in euro.



■ Barclays Capital Euro Aggregate Corporate di chiusura
 ■ GROUPAMA CREDIT EURO - N

Informazioni pratiche

Forma giuridica: FCI di diritto francese, questa quota è aperta a tutti i sottoscrittori.

Nome del depositario e agente centrale: CACEIS BANK France

Il prospetto di questo OICVM e le ultime relazioni annuali e periodiche sono disponibili sul sito internet www.groupama-am.fr e possono essere inviati su semplice richiesta scritta del sottoscrittore indirizzata a Groupama Asset Management, 25 rue de la Ville l'Evêque - 75008 PARIGI - Francia.

Il valore di liquidazione è disponibile sul sito internet www.groupama-am.fr e su semplice domanda indirizzata a Groupama Asset Management.

In funzione del regime fiscale applicato, le plusvalenze e i redditi eventualmente derivanti dal possesso di quote dell'OICVM possono essere soggetti a tassazione. A tale riguardo si consiglia di rivolgersi al proprio consulente.

Le régime fiscal des porteurs français assimile le passage d'une catégorie de parts à l'autre à une cession susceptible d'imposition au titre des plus-values.

Groupama Asset Management può essere ritenuta responsabile esclusivamente sulla base delle dichiarazioni contenute nel presente documento che risultano fuorvianti, inesatte o incoerenti rispetto alle corrispondenti parti del prospetto per l'OICVM.

Questo OICVM è autorizzato in Francia e regolamentato dall'Autorité des Marchés Financiers (AMF).

Groupama Asset Management è autorizzata in Francia e regolamentata dall'Autorité des Marchés Financiers (AMF).

Le informazioni chiave per gli investitori qui riportate sono esatte alla data del 25 agosto 2016.

Informazioni chiave per gli investitori

Il presente documento contiene le informazioni chiave di cui tutti gli investitori devono disporre in relazione a questo OICVM. Non si tratta di un documento promozionale. Le informazioni contenute nel presente documento, richieste dalla legge, hanno lo scopo di aiutarvi a capire la natura di questo OICVM e i rischi ad esso connessi. Si raccomanda di prenderne visione, in modo da operare una scelta informata in merito all'opportunità di investire.

GROUPAMA CREDIT

Quota N, C - Codice ISIN: FR0010288340

Questo OICVM è gestito da Groupama Asset Management. È soggetto al diritto francese.

Obiettivi e politica d'investimento

Classificazione: OICVM "Obbligazioni e altri titoli di credito denominati in euro"

Obiettivo di gestione: L'OPCVM è un fondo feeder dell'OPCVM GROUPAMA CREDIT EURO CT. Il relativo obiettivo gestione corrisponde a quello del master, vale a dire ottenere un rendimento superiore a quello dell'indice di riferimento, Barclays Capital Euro Aggregate Corporate 1-3 anni di chiusura. Il rendimento dell'OICVM GROUPAMA CREDIT potrà essere inferiore a quello del fondo master, GROUPAMA CREDIT EURO CT, tenuto conto delle relative spese di gestione.

Indice di riferimento: Barclays Capital Euro Aggregate Corporate 1-3 anni chiusura.

L'OICVM è composto totalmente e in via permanente di quote OD dell'OICVM GROUPAMA CREDIT EURO CT e, a titolo accessorio, di liquidità.

Nota di richiamo della politica d'investimento dell'OICVM master.

Al fine di conseguire il suo obiettivo di gestione, l'OICVM adotta uno stile di gestione attiva. Il gestore utilizzerà la combinazione di due approcci:

- L'approccio discendente, che utilizza i fondamentali macroeconomici per zona o per Paese, quali il tasso di disoccupazione, il livello d'inflazione, la crescita del PIL e i tassi d'interesse.
- L'approccio ascendente, che si concentra sulle qualità intrinseche di una società e del suo valore.

Il portafoglio della SICAV sarà composto da obbligazioni a tasso fisso, EMTN (Euro Medium Term Notes), TCN (Titoli di credito negoziabili), BTAN (Buoni del Tesoro a tasso fisso e interesse annuale), obbligazioni a tasso variabile e indicizzate all'inflazione, veicoli di cartolarizzazione e obbligazioni fondiarie. La SICAV sarà essenzialmente investita in emittenti "Investment Grade" del settore privato. L'OICVM potrà detenere titoli di emittenti privi di rating entro un massimo del 10% del patrimonio netto, con un massimo del 2% per emittente. La qualifica della natura "Investment Grade" di un emittente, nonché dei titoli privi di rating, si basa principalmente sull'analisi proprietaria condotta dalla società di gestione.

La forbice di sensibilità si situa tra 0 e 3.

La SICAV potrà investire fino al 10% del patrimonio netto in quote o azioni di OICVM di diritto francese o europeo al fine di diversificare il portafoglio.

La SICAV potrà ricorrere a strumenti derivati negoziati su mercati regolamentati, organizzati e over-the-counter, al fine di esporre il portafoglio al rischio di tasso e al rischio di credito o a fini di copertura o di arbitraggio, entro il limite di un impegno massimo pari al 100% del patrimonio netto. A seconda delle opportunità di mercato, il gestore potrà ricorrere all'acquisto o alla vendita di strumenti finanziari a termine che rispondono alle caratteristiche dei derivati di credito (Credit Default Swap - CDS).

Al fine di gestire la liquidità e a titolo accessorio, l'OICVM potrà effettuare depositi e acquisizioni a pronti contro termine, ricorrere a OICVM monetari e, in via straordinaria e temporanea, effettuare prestiti in contanti.

L'OICVM potrà realizzare operazioni di pronti contro termine su titoli.

Destinazione dei proventi: Capitalizzazione

Durata minima d'investimento consigliata: Superiore a 18 mesi.

Potete richiedere il rimborso delle vostre quote secondo le modalità descritte qui sotto.

Ora limite di centralizzazione degli ordini di sottoscrizione/rimborso: Ogni giorno lavorativo fino alle ore 09:30:00, ora di Parigi.

Frequenza della valutazione: Ogni giorno di borsa ad eccezione dei giorni festivi legali (borsa di Parigi).

Profilo di rischio e di rendimento



Questo indicatore consente di misurare il livello di volatilità e il rischio al quale è esposto il vostro capitale.

I dati storici utilizzati per calcolare l'indicatore sintetico potrebbero non costituire un'indicazione affidabile del profilo di rischio futuro dell'OICVM. La categoria di rischio associata a questo OICVM non è garantita e potrebbe variare nel tempo.

La categoria di rischio più bassa non garantisce un investimento esente da rischi.

L'OICVM ha un livello di rischio pari a 2. È identico a quello dell'OICVM master.

Richiamo del profilo di rischio dell'OICVM master.

L'OICVM ha un livello di rischio pari a 2, a causa della sua esposizione al rischio di tasso.

Il capitale inizialmente investito non beneficia di alcuna garanzia.

I rischi importanti per l'OICVM non presi in considerazione nell'indicatore sono:

I rischi importanti per l'OICVM non presi in considerazione nell'indicatore sono:

- **Rischio di credito:** Un eventuale declassamento del rating o l'insolvenza dell'emittente possono comportare un impatto negativo sulla quotazione del titolo.
- **Rischio di controparte:** Si tratta del rischio di insolvenza di una controparte, che conduce al mancato adempimento degli obblighi di pagamento, che potrebbe comportare la riduzione del valore di liquidazione.
- **Utilizzo di strumenti finanziari derivati:** Potrà aumentare o diminuire la volatilità dell'OICVM. In caso di andamento sfavorevole dei mercati, il valore di liquidazione potrà diminuire.

Le disposizioni in materia di sottoscrizioni/rimborso dell'OICVM master in cui è investito il vostro fondo sono riportate nella sezione "Modalità di sottoscrizione/rimborso" del relativo prospetto informativo.

Spese

Le spese e commissioni corrisposte sono usate per coprire i costi di gestione dell'OICVM, compresi i costi legati alla commercializzazione e alla distribuzione delle quote. Tali spese riducono la crescita potenziale del vostro investimento.

Spese una tantum prelevate prima o dopo l'investimento	
Spese di sottoscrizione	2,75%
Spese di rimborso	Nessuna
Percentuale massima che può essere prelevata dal vostro capitale prima che venga investito o che siate rimborsati.	
Spese prelevate dall'OICVM in uno stesso anno	
Spese correnti	0,93%
Spese prelevate dall'OICVM in determinate condizioni specifiche	
Commissioni legate alla sovraperformance	Nessuna

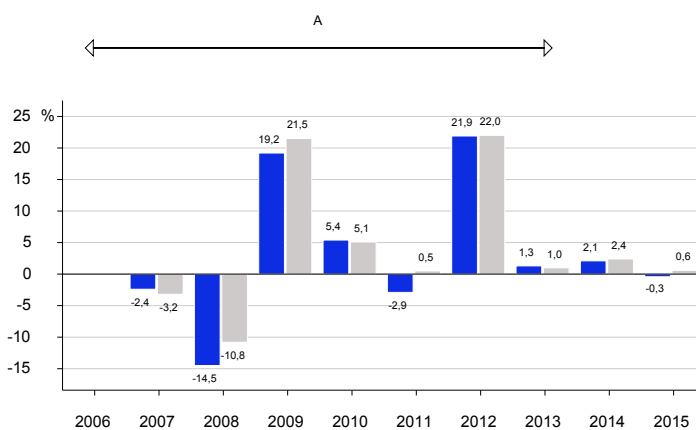
Le spese di sottoscrizione e di rimborso indicate sono le spese massime. In taluni casi, le spese pagate possono essere inferiori. Potete richiedere maggiori informazioni al vostro consulente finanziario.

Le spese correnti si basano sui dati dell'esercizio precedente, conclusosi il 30 settembre 2016. Tale percentuale può variare da un esercizio all'altro. Non comprende:

- le commissioni legate alla sovraperformance
- le spese d'intermediazione, ad eccezione delle spese di sottoscrizione e rimborso pagate dall'OICVM al momento dell'acquisto/vendita delle quote di un altro veicolo di gestione collettiva.

Per maggiori informazioni sulle spese dell'OICVM, si invita a consultare le sezioni relative alle spese contenute nel prospetto, disponibile sul sito internet www.groupama-am.fr.

Risultati ottenuti nel passato



Il rendimento del fondo feeder sarà identico a quello del fondo master, al netto delle spese di gestione del fondo feeder. Potrà pertanto essere inferiore all'indice di riferimento.

Le performance passate non sono indicative delle performance future.

I risultati annui presentati in questo grafico sono calcolati per rendimenti netti reinvestiti e al netto di ogni spesa prelevata dall'OICVM.

A decorrere dal 12/12/2013, l'OICVM è diventato un OICVM feeder e ha cambiato il relativo indice di riferimento.

I rendimenti pubblicati prima del 12/12/2013 sono stati realizzati in circostanze che non sono più attuali.

Data di creazione dell'OICVM: 7 settembre 1990.

I rendimenti sono stati calcolati in euro.

■ Barclays Capital Euro Aggregate Corporate 1-3 anni chiusura
 ■ GROUPAMA CREDIT - N

A: Modifica dell'orientamento di gestione

Informazioni pratiche

Forma giuridica: FCI di diritto francese, questa quota è aperta a tutti gli investitori.

Nome del depositario e agente centrale: CACEIS BANK France

Il prospetto di questo OICVM e le ultime relazioni annuali e periodiche sono disponibili sul sito internet www.groupama-am.fr e possono essere inviati su semplice richiesta scritta del sottoscrittore indirizzata a Groupama Asset Management, 25 rue de la Ville l'Evêque - 75008 PARIGI - Francia.

Il valore di liquidazione è disponibile sul sito internet www.groupama-am.fr e su semplice domanda indirizzata a Groupama Asset Management.

In funzione del regime fiscale applicato, le plusvalenze e i ricavi eventualmente derivanti dal possesso di quote dell'OICVM possono essere soggetti a tassazione. A tale riguardo vi consigliamo di rivolgervi al vostro consulente.

Groupama Asset Management può essere ritenuta responsabile esclusivamente sulla base delle dichiarazioni contenute nel presente documento che risultano fuorvianti, inesatte o incoerenti rispetto alle corrispondenti parti del prospetto per l'OICVM.

Questo OICVM è autorizzato in Francia e regolamentato dall'Autorité des Marchés Financiers (AMF).

Groupama Asset Management è autorizzata in Francia e regolamentata dall'Autorité des Marchés Financiers (AMF).

Le informazioni chiave per l'investitore fornite nel presente documento sono esatte e aggiornate al 25 novembre 2016.

Informazioni chiave per gli investitori

Il presente documento contiene le informazioni chiave di cui tutti gli investitori devono disporre in relazione a questo OICVM. Non si tratta di un documento promozionale. Le informazioni contenute nel presente documento, richieste dalla legge, hanno lo scopo di aiutarvi a capire la natura di questo OICVM e i rischi ad esso connessi. Si raccomanda di prenderne visione, in modo da operare una scelta informata in merito all'opportunità di investire.

GROUPAMA ENTREPRISES

Quota N, C - Codice ISIN: FR0010288316

Il presente OICVM è gestito da Groupama Asset Management.

Obiettivi e politica d'investimento

Classificazione: OICVM "Monetario a breve termine"

Obiettivo di gestione: L'obiettivo di gestione è conseguire, per la durata d'investimento consigliata, un rendimento superiore a quello dell'indice EONIA capitalizzato, al netto delle spese di gestione.

Se i tassi d'interesse del mercato monetario sono molto bassi, il rendimento conseguito dall'OICVM non sarà sufficiente a coprire i costi di gestione e il valore patrimoniale dell'OICVM subirà una riduzione strutturale.

Indice di riferimento: EONIA Capitalizzato.

Al fine di conseguire il suo obiettivo di gestione, l'OICVM adotta uno stile di gestione attivo.

I suoi rendimenti derivano dalle seguenti fonti principali:

- Sensibilità creditizia, determinata in modo particolare in funzione della nostra analisi dell'andamento dei premi di rischio, della pendenza dei rendimenti proposti oppure delle previsioni d'intervento da parte delle banche centrali.
- Sensibilità ai tassi, risultante in particolare dalla nostra analisi della politica monetaria delle banche centrali e dall'andamento degli indici di tasso a breve termine.
- Ripartizione geografica, basata soprattutto sulle conclusioni dei comitati interni.

Il patrimonio dell'OICVM è investito in strumenti obbligazionari e monetari ritenuti dalla società di gestione di qualità elevata e in depositi effettuati presso istituti di credito.

La sensibilità del portafoglio ai tassi d'interesse è compresa in una forbice da 0 a 0,5.

L'OICVM potrà essere inoltre investito fino al 110% in titoli del settore privato.

L'OICVM potrà detenere, fino al 10% del suo patrimonio netto, quote o azioni di OICVM o di FIA monetari a breve termine di diritto francese o europeo assimilabili ai medesimi.

L'OICVM potrà intervenire su strumenti derivati negoziati su mercati regolamentati, organizzati e over the counter, al fine di esporre o coprire il portafoglio al/dal rischio di tasso, entro il limite di un impegno pari al 100% del patrimonio netto dell'OICVM.

Al fine di gestire la liquidità, il Fondo potrà effettuare depositi fino a un massimo del 30% del patrimonio netto, acquisizioni a pronti contro termine e cessioni temporanee di titoli fino al 100% del patrimonio netto e, in via straordinaria e temporanea, effettuare prestiti in contanti.

Destinazione delle somme distribuibili: capitalizzazione

Durata minima d'investimento consigliata: 1 mesi.

Potete richiedere il rimborso delle vostre quote secondo le modalità descritte qui sotto.

Ora limite di centralizzazione degli ordini di sottoscrizione/rimborso:

Ogni giorno lavorativo fino alle ore 12:00, ora di Parigi.

Frequenza della valutazione: Ogni giorno di borsa ad eccezione dei giorni festivi legali (borsa di Parigi).

Profilo di rischio e di rendimento



Questo indicatore consente di misurare il livello di volatilità e il rischio al quale è esposto il vostro capitale.

I dati storici utilizzati per calcolare l'indicatore sintetico potrebbero non costituire un'indicazione affidabile del profilo di rischio futuro dell'OICVM. La categoria di rischio associata a questo OICVM non è garantita e potrebbe variare nel tempo.

La categoria di rischio più bassa non garantisce un investimento esente da rischi.

L'OICVM ha un livello di rischio pari a 1, a causa della sua esposizione al rischio di tasso sul mercato monetario Euro.

Il capitale inizialmente investito non beneficia di alcuna garanzia.

I rischi importanti per l'OICVM non presi in considerazione nell'indicatore sono:

- **Rischio di controparte:** Si tratta del rischio d'insolvenza di una controparte, che la conduce al mancato adempimento degli obblighi di pagamento, il quale, a sua volta, potrebbe comportare la riduzione del valore patrimoniale netto.
- **Rischio di credito:** Un eventuale downgrading del rating o l'insolvenza dell'emittente potrebbero comportare una flessione della quotazione del titolo e al contempo una diminuzione del valore patrimoniale netto.
- **Utilizzo di strumenti finanziari derivati:** Potrà aumentare o diminuire la volatilità dell'OICVM. In caso di andamento sfavorevole dei mercati, il valore di liquidazione potrà diminuire.

Spese

Le spese e commissioni corrisposte sono usate per coprire i costi di gestione dell'OICVM, compresi i costi legati alla commercializzazione e alla distribuzione delle quote. Tali spese riducono la crescita potenziale del vostro investimento.

Spese una tantum prelevate prima o dopo l'investimento	
Spese di sottoscrizione	0,50%
Spese di rimborso	0,50%
Percentuale massima che può essere prelevata dal vostro capitale prima che venga investito o che siate rimborsati.	
Spese prelevate dall'OICVM in uno stesso anno	
Spese correnti	0,17%
Spese prelevate dall'OICVM in determinate condizioni specifiche	
Commissioni legate alla sovraperformance	20% del rendimento superiore all'indice EONIA capitalizzato*. Nessuna sull'ultimo esercizio

Le spese di sottoscrizione e di rimborso indicate sono le spese massime. In taluni casi, le spese pagate possono essere inferiori. Potete richiedere maggiori informazioni al vostro consulente finanziario.

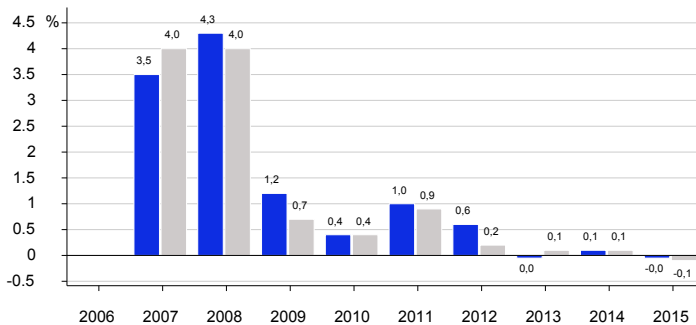
Le spese correnti si basano sui dati dell'anno precedente conclusosi il 31 marzo 2016. Tale percentuale può eventualmente variare da un anno all'altro. Non comprende:

- le commissioni legate alla sovraperformance
- le spese d'intermediazione, salvo in caso di spese di sottoscrizione/rimborso pagate dall'OICVM quando si acquistano o vendono quote di un altro veicolo di gestione collettiva.

*- *Se il rendimento dell'EONIA è positivo, 20% del rendimento superiore all'indice EONIA capitalizzato.*

- *Se il rendimento dell'EONIA è negativo, 20% del rendimento superiore a 0.*

Per maggiori informazioni sulle spese dell'OICVM, si invita a consultare le sezioni relative alle spese contenute nel prospetto, disponibile sul sito internet www.groupama-am.fr.

Risultati ottenuti nel passato


■ EONIA Capitalizzato
 ■ GROUPAMA ENTREPRISES - N

Le performance passate non sono indicative delle performance future.

I risultati annui presentati in questo grafico sono calcolati per rendimenti netti reinvestiti e al netto di ogni spesa prelevata dall'OICVM.

Data di creazione dell'OICVM: 9 marzo 1998.

Data di creazione della quota: 14 marzo 2006

I rendimenti sono stati calcolati in euro.

Informazioni pratiche

Forma giuridica: FCI di diritto francese, questa quota è aperta a tutti i sottoscrittori.

Nome del depositario e agente centrale: CACEIS BANK France

Il prospetto di questo OICVM e le ultime relazioni annuali e periodiche sono disponibili sul sito internet www.groupama-am.fr e possono essere inviati su semplice richiesta scritta del sottoscrittore indirizzata a Groupama Asset Management, 25 rue de la Ville l'Evêque - 75008 PARIGI - Francia.

Il valore di liquidazione è disponibile sul sito internet www.groupama-am.fr e su semplice domanda indirizzata a Groupama Asset Management.

In funzione del regime fiscale applicato, le plusvalenze e i redditi eventualmente derivanti dal possesso di quote dell'OICVM possono essere soggetti a tassazione. A tale riguardo si consiglia di rivolgersi al proprio consulente.

Le régime fiscal des porteurs français assimile le passage d'une catégorie de parts à l'autre à une cession susceptible d'imposition au titre des plus-values.

Groupama Asset Management può essere ritenuta responsabile esclusivamente sulla base delle dichiarazioni contenute nel presente documento che risultano fuorvianti, inesatte o incoerenti rispetto alle corrispondenti parti del prospetto per l'OICVM.

Questo OICVM è autorizzato in Francia e regolamentato dall'Autorité des Marchés Financiers (AMF).

Groupama Asset Management è autorizzata in Francia e regolamentata dall'Autorité des Marchés Financiers (AMF).

Le informazioni chiave per gli investitori qui riportate sono esatte alla data del 25 maggio 2016.

Informazioni chiave per gli investitori

Il presente documento contiene le informazioni chiave di cui tutti gli investitori devono disporre in relazione a questo OICVM. Non si tratta di un documento promozionale. Le informazioni contenute nel presente documento, richieste dalla legge, hanno lo scopo di aiutarvi a capire la natura di questo OICVM e i rischi ad esso connessi. Si raccomanda di prenderne visione, in modo da operare una scelta informata in merito all'opportunità di investire.

GROUPAMA EQUILIBRE

Quota I, C - Codice ISIN: FR0010013961

Il presente OICVM è gestito da Groupama Asset Management.

Obiettivi e politica d'investimento

Classificazione: OICVM "Diversificato"

Obiettivo di gestione: conseguire un rendimento superiore a quello del seguente indice di riferimento composito: 50% MSCI World Local currency, chiusura G-1 (dividendi netti reinvestiti); 50% Barclays Capital Euro Aggregate chiusura G-1 (cedole reinvestite).

Indice di riferimento: 50% MSCI World Local currency, chiusura G-1 (dividendi netti reinvestiti); 50% Barclays Capital Euro Aggregate chiusura G-1 (cedole reinvestite).

Al fine di conseguire il suo obiettivo di gestione, l'OICVM adotta uno stile di gestione attivo.

Il gestore definisce l'allocazione tattica del FCI (ponderazione delle diverse classi di attivi, scelta di diversificazione geografica), partendo dai fondamentali macroeconomici per zona o paese (tasso di disoccupazione, livello di inflazione, crescita del PIL, tassi d'interesse), dalle prospettive di evoluzione delle diverse classi di attivi e dalla calibratura del binomio rischio/rendimento (approccio "Top down").

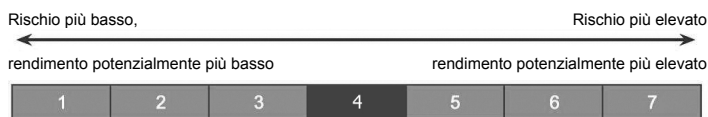
Il FCI GROUPAMA EQUILIBRE ha per oggetto la gestione di un portafoglio di titoli della zona euro e internazionali, principalmente attraverso l'investimento in OICVM azionari e di tasso e, nel limite del 20% del patrimonio, direttamente in titoli (azioni, titoli di credito e strumenti del mercato monetario).

Il FCI è gestito nell'ambito di una forbice di sensibilità del portafoglio compresa tra 0 e 4.

La quota di investimenti in prodotti di tasso sarà compresa tra il 30 e il 70% del patrimonio netto. Tali investimenti, direttamente in titoli o tramite OICVM, riguarderanno principalmente emissioni di categoria "investment grade" (categoria d'investimento) o ritenute equivalenti dalla società di gestione.

Il FCI potrà essere esposto, nel limite del 20% del patrimonio netto, a obbligazioni ad alto rendimento (titoli c.d. speculativi con rating inferiore a BBB- (S&P/Fitch) o Baa3 (Moody's) o ritenuti equivalenti dalla società di gestione).

Profilo di rischio e di rendimento



Questo indicatore consente di misurare il livello di volatilità e il rischio al quale è esposto il vostro capitale.

I dati storici utilizzati per calcolare l'indicatore sintetico potrebbero non costituire un'indicazione affidabile del profilo di rischio futuro dell'OICVM. La categoria di rischio associata a questo OICVM non è garantita e potrebbe variare nel tempo.

La categoria di rischio più bassa non garantisce un investimento esente da rischi.

Il patrimonio degli OICVM sottostanti sarà composto da obbligazioni a tasso fisso, EMTN (Euro Medium Term Note), TCN (Titoli di credito negoziabili), obbligazioni a tasso variabile e indicizzate all'inflazione, veicoli di cartolarizzazione, obbligazioni fondiarie e obbligazioni ad alto rendimento (titoli speculativi).

L'esposizione azionaria del FCI sarà compresa tra il 30 e il 70% del patrimonio netto.

Il FCI potrà detenere quote o azioni di OICVM di diritto francese o di diritto europeo fino al 100% del patrimonio netto.

Potrà fare ricorso a strumenti finanziari a termine o acquisizioni e cessioni temporanee di titoli a fini di copertura e/o di esposizione del portafoglio ai rischi di tasso, di credito, azionario e di cambio.

Il ricorso a strumenti derivati sarà effettuato nel limite di un impegno pari al 100% del patrimonio netto, nel rispetto dei limiti posti alle diverse classi di attivi definite nella strategia d'investimento.

Al fine di gestire la liquidità e a titolo accessorio, l'OICVM potrà effettuare depositi, utilizzare OICVM monetari e, in via straordinaria e temporanea, effettuare prestiti in contanti.

Destinazione delle somme distribuibili: capitalizzazione

Durata minima d'investimento consigliata: Superiore a 5 anni.

Potete richiedere il rimborso delle vostre quote su base giornaliera, secondo le modalità descritte qui sotto.

Ora limite di centralizzazione degli ordini di sottoscrizione/rimborso: Ogni giorno lavorativo fino alle ore 11.00, ora di Parigi.

Frequenza della valutazione: Ogni giorno di borsa ad eccezione dei giorni festivi legali (borsa di Parigi).

L'OICVM ha un livello di rischio pari a 4 a causa della sua esposizione al rischio di tasso e al rischio azionario.

Il capitale inizialmente investito non beneficia di alcuna garanzia.

I rischi importanti per l'OICVM non presi in considerazione nell'indicatore sono:

- **Rischio di credito:** Un eventuale downgrading del rating o l'insolvenza dell'emittente potrebbero comportare un impatto negativo sulla quotazione del titolo.
- **Rischio di controparte:** Si tratta del rischio d'insolvenza di una controparte, che la conduce al mancato adempimento degli obblighi di pagamento, il quale, a sua volta, potrebbe comportare la riduzione del valore patrimoniale netto.
- **Utilizzo di strumenti finanziari derivati:** Potrà aumentare o diminuire la volatilità dell'OICVM. In caso di andamento sfavorevole dei mercati, il valore liquidativo potrà diminuire.

Spese

Le spese e commissioni corrisposte sono usate per coprire i costi di gestione dell'OICVM, compresi i costi legati alla commercializzazione e alla distribuzione delle quote. Tali spese riducono la crescita potenziale del vostro investimento.

Spese una tantum prelevate prima o dopo l'investimento	
Spese di sottoscrizione	2,75%
Spese di rimborso	Nessuna
Percentuale massima che può essere prelevata dal vostro capitale prima che venga investito o che siate rimborsati.	
Spese prelevate dall'OICVM in uno stesso anno	
Spese correnti	1,53%
Spese prelevate dall'OICVM in determinate condizioni specifiche	
Commissioni legate alla sovraperformance	Nessuna

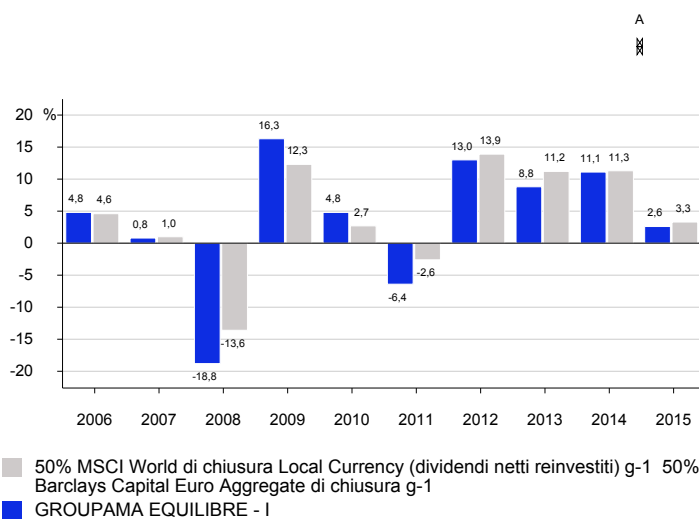
Le spese di sottoscrizione e di rimborso indicate sono le spese massime. In taluni casi, le spese pagate possono essere inferiori. Potete richiedere maggiori informazioni al vostro consulente finanziario.

Le spese correnti si basano sui dati dell'anno precedente conclusosi il 30 settembre 2015. Tale percentuale può eventualmente variare da un anno all'altro. Non comprende:

- le commissioni legate alla sovraperformance
- le spese d'intermediazione, ad eccezione delle spese di sottoscrizione e rimborso pagate dall'OICVM al momento dell'acquisto/vendita delle quote di un altro veicolo di gestione collettiva.

Per maggiori informazioni sulle spese dell'OICVM, si invita a consultare le sezioni relative alle spese contenute nel prospetto, disponibile sul sito internet www.groupama-am.fr.

Risultati ottenuti nel passato



A: Modifica dell'orientamento di gestione

Le performance passate non sono indicative delle performance future.

I risultati annui presentati in questo grafico sono calcolati per rendimenti netti reinvestiti e al netto di ogni spesa prelevata dall'OICVM.

Data di creazione dell'OICVM: 5 febbraio 2001.

I rendimenti sono stati calcolati in euro.

Dal **15/01/2015**, il FCI ha modificato la propria strategia d'investimento e considera il seguente nuovo indice di riferimento composito: 50% MSCI World Local currency, chiusura G-1 (dividendi netti reinvestiti); 50% Barclays Capital Euro Aggregate chiusura G-1 (cedole reinvestite). I risultati ottenuti prima di tale data sono stati realizzati nell'ambito di una gestione diversa da quella attualmente adottata.

Informazioni pratiche

Forma giuridica: FCI di diritto francese. Questa quota è aperta a tutti i sottoscrittori; nello specifico è destinata a fungere da sostegno a contratti di assicurazione sulla vita in unità di conto.

Nome del depositario e agente centrale: GROUPAMA BANQUE

Il prospetto di questo OICVM e le ultime relazioni annuali e periodiche sono disponibili sul sito internet www.groupama-am.fr e possono essere inviati su semplice richiesta scritta del sottoscrittore indirizzata a Groupama Asset Management, 25 rue de la Ville l'Evêque - 75008 PARIGI - Francia.

Il valore di liquidazione è disponibile sul sito internet www.groupama-am.fr e su semplice domanda indirizzata a Groupama Asset Management.

In funzione del regime fiscale applicato, le plusvalenze e i redditi eventualmente derivanti dal possesso di quote dell'OICVM possono essere soggetti a tassazione. A tale riguardo si consiglia di rivolgersi al proprio consulente.

Il regime fiscale dei detentori francesi assimila il passaggio da una categoria di quote a un'altra a una cessione imponibile fiscalmente in capo alle plusvalenze.

Groupama Asset Management può essere ritenuta responsabile esclusivamente sulla base delle dichiarazioni contenute nel presente documento che risultano fuorvianti, inesatte o incoerenti rispetto alle corrispondenti parti del prospetto per l'OICVM.

Questo OICVM è autorizzato in Francia e regolamentato dall'Autorité des Marchés Financiers (AMF).

Groupama Asset Management è autorizzata in Francia e regolamentata dall'Autorité des Marchés Financiers (AMF).

Le informazioni chiave per gli investitori qui riportate sono esatte alla data del 15 febbraio 2016.

Informazioni chiave per gli investitori

Il presente documento contiene le informazioni chiave di cui tutti gli investitori devono disporre in relazione a questo OICVM. Non si tratta di un documento promozionale. Le informazioni contenute nel presente documento, richieste dalla legge, hanno lo scopo di aiutarvi a capire la natura di questo OICVM e i rischi ad esso connessi. Si raccomanda di prenderne visione, in modo da operare una scelta informata in merito all'opportunità di investire.

GROUPAMA ETAT EURO CT

Quota N, C - Codice ISIN: FR0010693093

Il presente OICVM è gestito da Groupama Asset Management.

Obiettivi e politica d'investimento

Classificazione: OICVM "Obbligazioni e altri titoli di credito denominati in euro"

Obiettivo di gestione: conseguire un rendimento superiore a quello dell'indice di riferimento, "Barclays Euro-Aggregate Index 1-3", calcolato con il reinvestimento delle cedole.

Indice di riferimento: Barclays Euro Aggregate Index 1-3, calcolato con il reinvestimento delle cedole.

Al fine di conseguire il suo obiettivo di gestione, l'OICVM adotta uno stile di gestione attivo. La strategia d'investimento dell'OICVM si fonda su quattro pilastri:

- Una gestione attiva della sensibilità globale del portafoglio.
- Un'allocazione sui diversi Paesi in seno all'Eurozona.
- Una strategia di posizionamento sulla curva di ciascuno Stato che deriva dalle anticipazioni di politica monetaria, dal calendario delle aggiudicazioni o da altri fenomeni di flusso.
- Una diversificazione del portafoglio, attraverso derivati, obbligazioni indicizzate all'inflazione, obbligazioni di agenzie nazionali e sovranazionali od obbligazioni garantite.

Il portafoglio dell'OICVM è composto da obbligazioni a tasso fisso, EMTN (Emprunts Medium Term Note), TCN (Titoli di credito negoziabili), BTAN (Buoni del tesoro a tasso fisso e ad interesse annuo), obbligazioni a tasso variabile e indicizzate all'inflazione.

L'OICVM investe in titoli di emittenti sovrani dell'OCSE, del settore pubblico o assimilati allo stesso. Inoltre, la scelta dei titoli potrà basarsi su titoli emessi da società private di categoria "investment grade" (o che la società di gestione ritenga equivalenti) al momento dell'acquisto.

La forbice di sensibilità si colloca tra 0 e 6.

Il FCI potrà investire fino al 10% del patrimonio netto in quote o azioni di OICVM e di FIA di diritto francese e azioni e quote di OICVM di diritto europeo.

L'OICVM potrà ricorrere a strumenti derivati negoziati su mercati regolamentati, organizzati e over-the-counter, al fine di effettuare l'arbitraggio e/o esporre il portafoglio ai rischi di tasso e di cambio o a fini di copertura da tali rischi, entro il limite di un impegno massimo pari al 100% del patrimonio netto.

L'OICVM potrà effettuare depositi e operazioni di acquisizione e cessione temporanee di titoli.

In misura eccezionale e temporanea, esso potrà effettuare prestiti in contanti.

Per gli OICVM che utilizzino strumenti derivati e possano ricorrere a prestiti in contanti e ad operazioni di acquisizione e cessione temporanee di titoli, il livello di esposizione totale del portafoglio varierà tra lo 0% e il 200% del patrimonio netto.

Destinazione delle somme distribuibili: capitalizzazione

Durata minima d'investimento consigliata: Superiore a 1 anno.

Potete richiedere il rimborso delle vostre quote su base giornaliera, secondo le modalità descritte qui sotto.

Ora limite di centralizzazione degli ordini di sottoscrizione/rimborso: Ogni giorno lavorativo fino alle ore 11.00, ora di Parigi.

Frequenza di valutazione:

Ogni giorno di borsa, ad eccezione dei giorni festivi legali (borsa di Parigi).

Profilo di rischio e di rendimento



Questo indicatore consente di misurare il livello di volatilità e il rischio al quale è esposto il vostro capitale.

I dati storici utilizzati per calcolare l'indicatore sintetico potrebbero non costituire un'indicazione affidabile del profilo di rischio futuro dell'OICVM. La categoria di rischio associata a questo OICVM non è garantita e potrebbe variare nel tempo.

La categoria di rischio più bassa non garantisce un investimento esente da rischi.

L'OICVM ha un livello di rischio pari a 2, a causa della sua esposizione al rischio di tasso.

Il capitale inizialmente investito non beneficia di alcuna garanzia.

I rischi importanti per l'OICVM non presi in considerazione nell'indicatore sono:

- **Rischio di credito:** Un eventuale declassamento del rating o l'insolvenza dell'emittente potrebbe comportare un calo della quotazione del titolo e, al contempo, una riduzione del valore patrimoniale netto.
- **Rischio di controparte:** Si tratta del rischio di insolvenza di una controparte, che la conduce al mancato adempimento degli obblighi di pagamento, che potrebbe comportare la riduzione del valore di liquidazione.
- **Utilizzo di strumenti finanziari derivati:** Potrà aumentare o diminuire la volatilità dell'OICVM. In caso di andamento sfavorevole dei mercati, il valore liquidativo potrà diminuire.

Spese

Le spese e commissioni corrisposte sono usate per coprire i costi di gestione dell'OICVM, compresi i costi legati alla commercializzazione e alla distribuzione delle quote. Tali spese riducono la crescita potenziale del vostro investimento.

Spese una tantum prelevate prima o dopo l'investimento	
Spese di sottoscrizione	2,75%
Spese di rimborso	Nessuna
Percentuale massima che può essere prelevata dal vostro capitale prima che venga investito o che siate rimborsati.	
Spese prelevate dall'OICVM in uno stesso anno	
Spese correnti	0,73 %
Spese prelevate dall'OICVM in determinate condizioni specifiche	
Commissioni legate alla sovraperformance	Nessuna

Le spese di sottoscrizione e di rimborso indicate sono le spese massime. In taluni casi, le spese pagate possono essere inferiori. Potete richiedere maggiori informazioni al vostro consulente finanziario.

Le spese correnti si basano sui dati dell'esercizio precedente, conclusosi il 30 settembre 2016. Tale percentuale può variare da un esercizio all'altro. Non comprende:

- le commissioni legate alla sovraperformance
- le spese d'intermediazione, ad eccezione delle spese di sottoscrizione e rimborso pagate dall'OICVM al momento dell'acquisto/vendita delle quote di un altro veicolo di gestione collettiva.

Per maggiori informazioni sulle spese dell'OICVM, si invita a consultare le sezioni relative alle spese contenute nel prospetto, disponibile sul sito internet www.groupama-am.fr.

Risultati ottenuti nel passato

Le performance passate non sono indicative delle performance future.

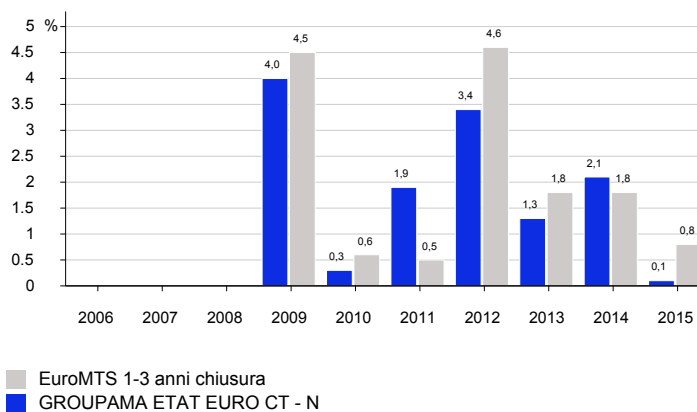
I risultati annui presentati in questo grafico sono calcolati per rendimenti netti reinvestiti e al netto di ogni spesa prelevata dall'OICVM.

Data di creazione dell'OICVM: 20 luglio 1994.

Data di creazione della quota: 19 dicembre 2008.

I rendimenti sono stati calcolati in euro.

A decorrere dal 26 ottobre 2015, l'OICVM dispone di un nuovo indice di riferimento, il "Barclays Euro Aggregate Treasury Index 1-3 anni chiusura", calcolato con il reinvestimento dei dividendi.



Informazioni pratiche

Forma giuridica: FCI di diritto francese, questa quota è aperta a tutti i sottoscrittori.

Nome del depositario e agente centrale: CACEIS BANK France

Il prospetto di questo OICVM e le ultime relazioni annuali e periodiche sono disponibili sul sito internet www.groupama-am.fr e possono essere inviati su semplice richiesta scritta del sottoscrittore indirizzata a Groupama Asset Management, 25 rue de la Ville l'Evêque - 75008 PARIGI - Francia.

Il valore di liquidazione è disponibile su semplice domanda indirizzata a Groupama Asset Management.

In funzione del regime fiscale applicato, le plusvalenze e i redditi eventualmente derivanti dal possesso di quote dell'OICVM possono essere soggetti a tassazione. A tale riguardo si consiglia di rivolgersi al proprio consulente.

Le régime fiscal des porteurs français assimile le passage d'une catégorie de parts à l'autre à une cession susceptible d'imposition au titre des plus-values.

Groupama Asset Management può essere ritenuta responsabile esclusivamente sulla base delle dichiarazioni contenute nel presente documento che risultano fuorvianti, inesatte o incoerenti rispetto alle corrispondenti parti del prospetto per l'OICVM.

Questo OICVM è autorizzato in Francia e regolamentato dall'Autorité des Marchés Financiers (AMF).

Groupama Asset Management è autorizzata in Francia e regolamentata dall'Autorité des Marchés Financiers (AMF).

Le informazioni chiave per l'investitore fornite nel presente documento sono esatte e aggiornate al 25 novembre 2016.

Informazioni chiave per gli investitori

Il presente documento contiene le informazioni chiave di cui tutti gli investitori devono disporre in relazione a questo OICVM. Non si tratta di un documento promozionale. Le informazioni contenute nel presente documento, richieste dalla legge, hanno lo scopo di aiutarvi a capire la natura di questo OICVM e i rischi ad esso connessi. Si raccomanda di prenderne visione, in modo da operare una scelta informata in merito all'opportunità di investire.

GROUPAMA ETAT EURO

Quota N, C - Codice ISIN: FR0010696658

Il presente OICVM è gestito da Groupama Asset Management.

Obiettivi e politica d'investimento

Classificazione: OICVM "Obbligazioni e altri titoli di credito denominati in euro"

Obiettivo di gestione: ottenere una performance superiore a quella dell'indice di riferimento, "Barclays Euro Aggregate Treasury di chiusura".

Indice di riferimento: Barclays Euro Aggregate Treasury di chiusura.

Al fine di conseguire il suo obiettivo di gestione, l'OICVM adotta uno stile di gestione attivo.

La strategia d'investimento dell'OICVM si basa su quattro elementi:

- Una gestione attiva della sensibilità globale del portafoglio.
- Un'allocazione tra i diversi paesi della zona euro.
- Una strategia di posizionamento della curva di ogni Stato derivante dalle previsioni di politica monetaria, dal calendario delle aggiudicazioni o da altri fenomeni di flusso.
- Una diversificazione del portafoglio, tramite derivati, obbligazioni indicizzate all'inflazione, agenzie nazionali e sovranazionali oppure obbligazioni garantite.

Il portafoglio dell'OICVM è composto da obbligazioni a tasso fisso, EMTN (Emprunts Medium Term Note), TCN (Titoli di credito negoziabili), BTAN (Buoni del tesoro a tasso fisso e ad interesse annuo), obbligazioni a tasso variabile e indicizzate all'inflazione.

L'OICVM investe in titoli di emittenti sovrani dell'OCSE, del settore pubblico o assimilati allo stesso. Inoltre, la scelta dei titoli potrà basarsi su titoli emessi da società private con rating "investment grade" (o ritenuto equivalente dalla società di gestione) al momento dell'acquisto.

In caso di declassamento del rating di un'emissione, la società di gestione procederà a un'analisi propria del rischio di credito degli strumenti selezionati e potrà decidere di cedere o meno i titoli interessati alle migliori condizioni possibili con riferimento agli interessi dei titolari. In queste condizioni, i titoli interessati non potranno superare il 10% del patrimonio del fondo.

La forbice di sensibilità si colloca tra 0 e 12.

Il FCI potrà investire fino al 10% del patrimonio netto in quote o azioni di OICVM e FIA di diritto francese e azioni e quote di OICVM di diritto europeo.

L'OICVM potrà ricorrere a strumenti derivati negoziati su mercati regolamentati, organizzati e over the counter, al fine di esporre il portafoglio al rischio di tasso e al rischio di cambio o a fini di copertura, entro il limite di un impegno massimo pari al 100% del patrimonio netto.

L'OICVM potrà fare effettuare depositi e operazioni di acquisizione e cessione temporanee di titoli.

In via eccezionale e temporanea, potrà effettuare prestiti di contanti.

Dato che l'OICVM si avvale di strumenti derivati e può ricorrere a prestiti di contanti e operazioni di acquisizione e cessione temporanee di titoli, il livello di esposizione totale del portafoglio varierà tra lo 0% e il 200% del patrimonio netto.

Destinazione delle somme distribuibili: capitalizzazione

Durata minima d'investimento consigliata: Superiore a 3 anni.

Potete richiedere il rimborso delle vostre quote su base giornaliera, secondo le modalità descritte qui sotto.

Ora limite di centralizzazione degli ordini di sottoscrizione/rimborso: Ogni giorno lavorativo fino alle ore 11.00, ora di Parigi.

Frequenza della valutazione: Ogni giorno di borsa ad eccezione dei giorni festivi legali (borsa di Parigi).

Profilo di rischio e di rendimento



Questo indicatore consente di misurare il livello di volatilità e il rischio al quale è esposto il vostro capitale.

I dati storici utilizzati per calcolare l'indicatore sintetico potrebbero non costituire un'indicazione affidabile del profilo di rischio futuro dell'OICVM. La categoria di rischio associata a questo OICVM non è garantita e potrebbe variare nel tempo.

La categoria di rischio più bassa non garantisce un investimento esente da rischi.

L'OICVM ha un livello di rischio pari a 3, a causa della sua esposizione al rischio di tasso.

Il capitale inizialmente investito non beneficia di alcuna garanzia.

I rischi importanti per l'OICVM non presi in considerazione nell'indicatore sono:

- **Rischio di credito:** Un eventuale downgrading del rating o l'insolvenza dell'emittente potrebbero comportare un impatto negativo sulla quotazione del titolo e pertanto sul valore di liquidazione dell'OICVM.
- **Rischio di controparte:** Si tratta del rischio di insolvenza di una controparte, che la conduce al mancato adempimento degli obblighi di pagamento, che potrebbe comportare la riduzione del valore di liquidazione.
- **Utilizzo di strumenti finanziari derivati:** Potrà aumentare o diminuire la volatilità dell'OICVM. In caso di andamento sfavorevole dei mercati, il valore liquidativo potrà diminuire.

Spese

Le spese e le commissioni corrisposte sono usate per coprire i costi di gestione dell'OICVM, compresi i costi legati alla sua commercializzazione e alla distribuzione delle quote. Tali spese riducono la crescita potenziale degli investimenti.

Spese una tantum prelevate prima o dopo l'investimento	
Spese di sottoscrizione	2,75%
Spese di rimborso	Nessuna
Percentuale massima che può essere prelevata dal vostro capitale prima che venga investito o che siate rimborsati.	
Spese prelevate dal fondo in uno stesso anno	
Spese correnti	0,92%
Spese prelevate dal fondo a determinate condizioni specifiche	
Commissioni legate alla sovraperformance	Nessuna

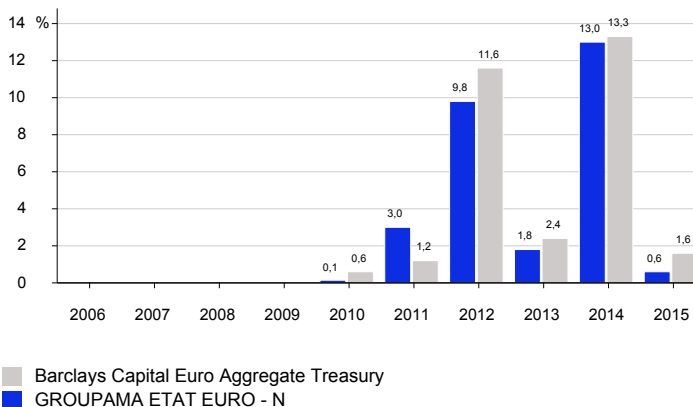
Le spese di sottoscrizione e di rimborso indicate sono le spese massime. In taluni casi, le spese pagate possono essere inferiori. Potete richiedere maggiori informazioni al vostro consulente finanziario.

Le spese correnti si basano sui dati dell'esercizio precedente, conclusosi il 30 settembre 2016. Tale percentuale può variare da un esercizio all'altro. Non comprende:

- le commissioni legate alla sovraperformance
- le spese d'intermediazione, ad eccezione delle spese di sottoscrizione e rimborso pagate dall'OICVM al momento dell'acquisto/vendita delle quote di un altro veicolo di gestione collettiva.

Per maggiori informazioni sulle spese dell'OICVM, si invita a consultare le sezioni relative alle spese contenute nel prospetto, disponibile sul sito internet www.groupama-am.fr.

Risultati ottenuti nel passato



Le performance passate non sono indicative delle performance future.

I risultati annui presentati in questo grafico sono calcolati per rendimenti netti reinvestiti e al netto di ogni spesa prelevata dall'OICVM.

Data di creazione dell'OICVM: 17/05/2005.

I rendimenti sono stati calcolati in euro.

A decorrere dal 1° giugno 2015, l'OICVM considererà un nuovo indice di riferimento, cioè Barclays Euro Aggregate Treasury di chiusura.

Informazioni pratiche

Forma giuridica: FCI di diritto francese. Questa quota è aperta a tutti i sottoscrittori.

Nome del depositario e agente centrale: CACEIS BANK France

Il prospetto di questo OICVM e le ultime relazioni annuali e periodiche sono disponibili sul sito internet www.groupama-am.fr e possono essere inviati su semplice richiesta scritta del sottoscrittore indirizzata a Groupama Asset Management, 25, rue de la Ville l'Evêque - 75008 Parigi - Francia.

Il valore di liquidazione è disponibile sul sito internet www.groupama-am.fr e su semplice domanda indirizzata a Groupama Asset Management.

In funzione del regime fiscale applicato, le plusvalenze e i ricavi eventualmente derivanti dal possesso di quote dell'OICVM possono essere soggetti a tassazione. A tale riguardo vi consigliamo di rivolgervi al vostro consulente.

Groupama Asset Management può essere ritenuta responsabile esclusivamente sulla base di dichiarazioni contenute nel presente documento che risultano fuorvianti, inesatte o incoerenti rispetto alle corrispondenti parti del prospetto per l'OICVM.

Questo OICVM è autorizzato in Francia e regolamentato dall'Autorité des Marchés Financiers (AMF).

Groupama Asset Management è autorizzata in Francia e regolamentata dall'Autorité des Marchés Financiers (AMF).

Le informazioni chiave per l'investitore fornite nel presente documento sono esatte e aggiornate al 25 novembre 2016.

Informazioni chiave per gli investitori

Il presente documento contiene le informazioni chiave di cui tutti gli investitori devono disporre in relazione a questo OICVM. Non si tratta di un documento promozionale. Le informazioni contenute nel presente documento, richieste dalla legge, hanno lo scopo di aiutarvi a capire la natura di questo OICVM e i rischi ad esso connessi. Si raccomanda di prenderne visione, in modo da operare una scelta informata in merito all'opportunità di investire.

GROUPAMA ETAT MONDE

Quota N, C - Codice ISIN: FR0010693119

Il presente OICVM è gestito da Groupama Asset Management.

Obiettivi e politica d'investimento

Classificazione: OICVM "Obbligazioni e altri titoli di credito internazionali"

Obiettivo di gestione: Conseguire un rendimento superiore a quello dell'indice di riferimento, il Barclays Global Aggregate Treasury (coperto in euro).

Indice di riferimento: Barclays Global Aggregate Treasury (coperto in euro).

Al fine di conseguire il suo obiettivo di gestione, l'OICVM adotta uno stile di gestione attivo. La strategia d'investimento del fondo si basa su quattro pilastri:

- L'allocazione per Paese e il direzionale tassi: la gestione dell'allocazione per Paese e della sensibilità del portafoglio consente di posizionarsi sulle curve di tasso dei diversi Paesi dell'universo d'investimento, a partire dallo scenario macroeconomico centrale e da elementi di valutazione, di flusso. In funzione delle sue previsioni sull'andamento dei tassi, il gestore acquisisce posizioni sia in acquisto che in vendita sui tassi e sugli spread tra i Paesi.
- La selezione dei titoli: il portafoglio viene ottimizzato in termini di selezione degli emittenti (Stato, agenzie, sovranazionali, ecc.) e dei titoli.
- La diversificazione del portafoglio mediante derivati di tasso, obbligazioni indicizzate all'inflazione, valute e obbligazioni emergenti.

Il patrimonio dell'OICVM è costituito da obbligazioni a tasso fisso, TCN (Titoli di credito negoziabili) o strumenti equivalenti nei vari Paesi, obbligazioni a tasso variabile e indicizzate all'inflazione, obbligazioni fondiarie e operazioni di pronti contro termine sull'insieme delle aree geografiche con un limite del 25% sui Paesi emergenti.

La scelta dei titoli si concentra su emittenti sovrani, garantiti dallo Stato, istituti pubblici, agenzie o sovranazionali nella misura del 60% minimo del patrimonio netto. L'OICVM potrà essere altresì investito in titoli del settore privato.

Non sono previsti limiti in merito ai titoli speculativi (titoli il cui rating è inferiore a BBB- secondo l'agenzia di rating Standard and Poor's o ritenuto equivalente).

Il gestore ha la facoltà di esporre l'OICVM a un paniere di valute diverse dall'euro. Ciononostante il rischio di cambio è limitato al 20% del patrimonio netto dell'OICVM.

La forbice di sensibilità globale dell'OICVM si situa tra 3 e 10.

L'OICVM potrà investire fino al 10% del patrimonio netto in quote o azioni di OICVM di diritto francese o europeo.

L'OICVM potrà ricorrere a strumenti derivati negoziati su mercati regolamentati, organizzati e over-the-counter, al fine di realizzare strategie di arbitraggio, esporre il portafoglio al rischio di tasso e al rischio di cambio o a fini di copertura, entro il limite di un impegno massimo pari al 100% del patrimonio netto.

L'OICVM potrà realizzare depositi e operazioni temporanee di acquisizione e cessione di titoli.

In via eccezionale e temporanea, esso potrà effettuare prestiti in contanti.

L'esposizione massima dell'OICVM (ivi compreso il ricorso a strumenti derivati) al rischio di tasso potrebbe raggiungere il 200% del patrimonio netto.

Destinazione delle somme distribuibili: capitalizzazione

Durata minima d'investimento consigliata: Superiore a 3 anni.

Potete richiedere il rimborso delle vostre quote su base giornaliera, secondo le modalità descritte qui sotto, nella sezione delle informazioni pratiche.

Ora limite di centralizzazione degli ordini di sottoscrizione/rimborso:

Ogni giorno lavorativo fino alle ore 11.00, ora di Parigi.

Frequenza della valutazione: Ogni giorno di borsa ad eccezione dei giorni festivi legali (borsa di Parigi).

Profilo di rischio e di rendimento



Questo indicatore consente di misurare il livello di volatilità e il rischio al quale è esposto il vostro capitale.

I dati storici utilizzati per calcolare l'indicatore sintetico potrebbero non costituire un'indicazione affidabile del profilo di rischio futuro dell'OICVM. La categoria di rischio associata a questo OICVM non è garantita e potrebbe variare nel tempo.

La categoria di rischio più bassa non garantisce un investimento esente da rischi.

L'OICVM ha un livello di rischio pari a 3, a causa della sua forte esposizione al rischio di tasso e al rischio di cambio.

Il capitale inizialmente investito non beneficia di alcuna garanzia.

I rischi importanti per l'OICVM non presi in considerazione nell'indicatore sono:

- **Rischio di credito:** Un eventuale downgrading del rating o l'insolvenza dell'emittente potrebbero comportare un impatto negativo sulla quotazione del titolo.
- **Rischio di controparte:** Si tratta del rischio di insolvenza di una controparte, che la conduce al mancato adempimento degli obblighi di pagamento, che potrebbe comportare la riduzione del valore di liquidazione.
- **Utilizzo di strumenti finanziari derivati:** Potrà aumentare o diminuire la volatilità dell'OICVM. In caso di andamento sfavorevole dei mercati, il valore liquidativo potrà diminuire.

Spese

Le spese e le commissioni corrisposte sono usate per coprire i costi di gestione dell'OICVM, compresi i costi legati alla sua commercializzazione e alla distribuzione delle quote. Tali spese riducono la crescita potenziale degli investimenti.

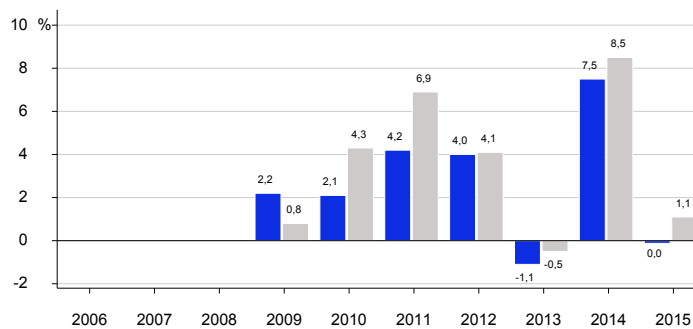
Spese una tantum prelevate prima o dopo l'investimento	
Spese di sottoscrizione	2,75%
Spese di rimborso	Nessuna
Percentuale massima che può essere prelevata dal vostro capitale prima che venga investito o che siate rimborsati.	
Spese prelevate dal fondo in uno stesso anno	
Spese correnti	0,84%
Spese prelevate dal fondo a determinate condizioni specifiche	
Commissioni legate alla sovraperformance	Nessuna

Le spese di sottoscrizione e di rimborso indicate sono le spese massime. In taluni casi, le spese pagate possono essere inferiori. Potete richiedere maggiori informazioni al vostro consulente finanziario.

Le spese correnti si basano sui dati dell'anno precedente conclusosi il 31 dicembre 2015. Tale percentuale può eventualmente variare da un anno all'altro. Esclude:

- le commissioni legate alla sovraperformance
- le spese d'intermediazione, ad eccezione delle spese di sottoscrizione e rimborso pagate dall'OICVM al momento dell'acquisto/vendita delle quote di un altro veicolo di gestione collettiva.

Per maggiori informazioni sulle spese dell'OICVM, si invita a consultare le sezioni relative alle spese contenute nel prospetto, disponibile sul sito internet www.groupama-am.fr.

Risultati ottenuti nel passato


Le performance passate non sono indicative delle performance future.

I risultati annui presentati in questo grafico sono calcolati per rendimenti netti reinvestiti e al netto di ogni spesa prelevata dall'OICVM.

Data di creazione dell'OICVM: 12/05/2005.

I rendimenti sono stati calcolati in euro.

■ Barclays Capital Global Aggregate Treasury Hedge €
 ■ GROUPAMA ETAT MONDE - N

Informazioni pratiche

Forma giuridica: FCI di diritto francese, questa quota è aperta a tutti i sottoscrittori.

Nome del depositario e agente centrale: CACEIS BANK France

Il prospetto di questo OICVM e le ultime relazioni annuali e periodiche sono disponibili sul sito internet www.groupama-am.fr e possono essere inviati su semplice richiesta scritta del sottoscrittore indirizzata a Groupama Asset Management, 25 rue de la Ville l'Evêque - 75008 PARIGI - Francia.

Il valore di liquidazione è disponibile sul sito internet www.groupama-am.fr e su semplice domanda indirizzata a Groupama Asset Management.

In base al vostro regime fiscale, eventuali plusvalenze e redditi collegati al possesso di quote possono essere soggetti a tassazione. A tale riguardo si consiglia di rivolgersi al proprio consulente.

Il regime fiscale dei detentori francesi assimila il passaggio da una categoria di quote a un'altra a una cessione imponibile fiscalmente in capo alle plusvalenze.

Groupama Asset Management può essere ritenuta responsabile esclusivamente sulla base di dichiarazioni contenute nel presente documento che risultano fuorvianti, inesatte o incoerenti rispetto alle corrispondenti parti del prospetto per l'OICVM.

Questo OICVM è autorizzato in Francia e regolamentato dall'Autorité des Marchés Financiers (AMF).

Groupama Asset Management è autorizzata in Francia e regolamentata dall'Autorité des Marchés Financiers (AMF).

Le informazioni chiave per gli investitori qui riportate sono esatte alla data del 15 febbraio 2016.

Informazioni chiave per gli investitori

Il presente documento contiene le informazioni chiave di cui tutti gli investitori devono disporre in relazione a questo OICVM. Non si tratta di un documento promozionale. Le informazioni contenute nel presente documento, richieste dalla legge, hanno lo scopo di aiutarvi a capire la natura di questo OICVM e i rischi ad esso connessi. Si raccomanda di prenderne visione, in modo da operare una scelta informata in merito all'opportunità di investire.

GROUPAMA EURO STOCK

Quota N, C - Codice ISIN: FR0010627851

Il presente OICVM è gestito da Groupama Asset Management.

Obiettivi e politica d'investimento

Classificazione: OICVM "Azioni dei paesi dell'area euro".

Obiettivo di gestione: conseguire un rendimento superiore a quello dell'indice di riferimento, MSCI Euro di chiusura (dividendi netti reinvestiti).

Indice di riferimento: MSCI EMU di chiusura (dividendi netti reinvestiti).

Per conseguire il suo obiettivo di gestione, il fondo sarà amministrato mediante un processo in cui si possono distinguere cinque fasi principali:

- La définition de l'univers d'investissement ;
- La génération d'idées ;
- L'analyse des titres (analyse et suivi) et macro-process ;
- La sélection des titres ;
- La construction et le suivi du portefeuille.

Il fondo sarà investito in azioni di paesi della zona euro per almeno il 60% del patrimonio netto e, nel limite del 10% del medesimo, al di fuori di tali paesi.

Per rispettare costantemente le norme di idoneità dei piani di risparmio in azioni per gli investitori domiciliati fiscalmente in Francia, le azioni dei paesi dell'Unione europea e dello Spazio economico europeo rappresenteranno almeno il 75% del patrimonio netto.

La selezione dei titoli sarà effettuata senza vincoli di dimensioni in termini di dimensioni di società (ossia in tutte le tipologie di capitalizzazioni).

L'esposizione minima al rischio azionario è pari al 75% del patrimonio netto e il portafoglio potrà, occasionalmente, essere sovraesposto nel limite del 110% del patrimonio.

L'OICVM potrà detenere fino al 10% del patrimonio netto in quote o azioni di OICVM di diritto francese o europeo al fine di diversificare il portafoglio.

L'OICVM può ricorrere a strumenti derivati negoziati su mercati regolamentati, organizzati e over-the-counter nel limite di un impegno massimo del 20% del patrimonio netto, a fini di copertura, esposizione o per procedere a operazioni di arbitraggio nei confronti dei rischi azionario e di cambio.

Afin de gérer la trésorerie, l'OPCVM pourra effectuer des dépôts, des prises en pensions, utiliser des OPCVM monétaires et, de manière exceptionnelle et temporaire, effectuer des emprunts d'espèces.

L'OICVM potrà realizzare operazioni di pronti contro termine su titoli.

Destinazione delle somme distribuibili: capitalizzazione

Durata minima d'investimento consigliata: Superiore a 5 anni.

Potete richiedere il rimborso delle vostre quote su base giornaliera, secondo le modalità descritte qui sotto, nella sezione delle informazioni pratiche.

Ora limite di centralizzazione degli ordini di sottoscrizione/rimborso: Ogni giorno lavorativo fino alle ore 11.00, ora di Parigi.

Frequenza di valutazione: Ogni giorno di borsa, ad eccezione dei giorni festivi legali (borsa di Parigi).

Profilo di rischio e di rendimento



Questo indicatore consente di misurare il livello di volatilità e il rischio al quale è esposto il vostro capitale.

I dati storici utilizzati per calcolare l'indicatore sintetico potrebbero non costituire un'indicazione affidabile del profilo di rischio futuro dell'OICVM. La categoria di rischio associata a questo OICVM non è garantita e potrebbe variare nel tempo.

La categoria di rischio più bassa non garantisce un investimento esente da rischi.

L'OICVM ha un livello di rischio pari a 6, a causa della sua forte esposizione al rischio azionario.

Il capitale inizialmente investito non beneficia di alcuna garanzia.

I rischi importanti per l'OICVM non presi in considerazione nell'indicatore sono:

- **Rischio di controparte:** Si tratta del rischio d'insolvenza di una controparte, che la conduce al mancato adempimento degli obblighi di pagamento, il quale, a sua volta, potrebbe comportare la riduzione del valore patrimoniale netto.
- **Utilizzo di strumenti finanziari derivati:** Potrà aumentare o diminuire la volatilità dell'OICVM. In caso di andamento sfavorevole dei mercati, il valore liquidativo potrà diminuire.

Spese

Le spese e commissioni corrisposte sono usate per coprire i costi di gestione dell'OICVM, compresi i costi legati alla commercializzazione e alla distribuzione delle quote. Tali spese riducono la crescita potenziale del vostro investimento.

Spese una tantum prelevate prima o dopo l'investimento	
Spese di sottoscrizione	2,75%
Spese di rimborso	Nessuna
Percentuale massima che può essere prelevata dal vostro capitale prima che venga investito o che siate rimborsati.	
Spese prelevate dall'OICVM in uno stesso anno	
Spese correnti	1,59%
Spese prelevate dall'OICVM in determinate condizioni specifiche	
Commissioni legate alla sovraperformance	Nessuna

Le spese di sottoscrizione e di rimborso indicate sono le spese massime. In taluni casi, le spese pagate possono essere inferiori. Potete richiedere maggiori informazioni al vostro consulente finanziario.

Le spese correnti si basano sui dati dell'anno precedente conclusosi il 31 dicembre 2015. Tale percentuale può eventualmente variare da un anno all'altro. Esclude:

- le commissioni legate alla sovraperformance
- le spese d'intermediazione, ad eccezione delle spese di sottoscrizione e rimborso pagate dall'OICVM al momento dell'acquisto/vendita delle quote di un altro veicolo di gestione collettiva.

Per maggiori informazioni sulle spese dell'OICVM, si invita a consultare le sezioni relative alle spese contenute nel prospetto, disponibile sul sito internet www.groupama-am.fr.

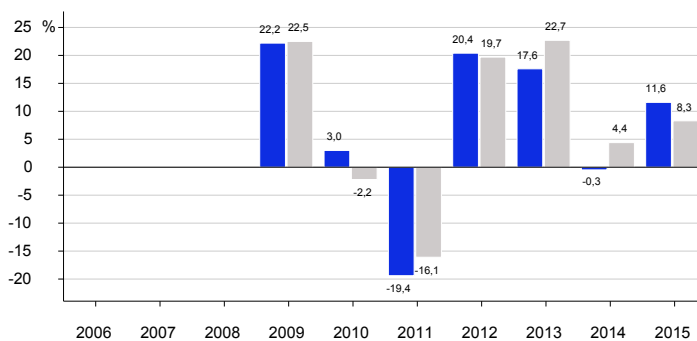
Risultati ottenuti nel passato

Le performance passate non sono indicative delle performance future.

I risultati annui presentati in questo grafico sono calcolati per rendimenti netti reinvestiti e al netto di ogni spesa prelevata dall'OICVM.

Data di creazione dell'OICVM: 16 febbraio 2006.

I rendimenti sono stati calcolati in euro.



■ MSCI Euro chiusura (dividendi netti reinvestiti)
 ■ GROUPAMA EURO STOCK - N

A decorrere dal **12/02/2016**, il FCI ha modificato la sua strategia d'investimento e dispone del nuovo indice di riferimento seguente: MSCI EMU di chiusura (dividendi netti reinvestiti). I rendimenti precedenti a tale data sono stati realizzati nell'ambito di una gestione diversa da quella attualmente praticata.

Informazioni pratiche

Forma giuridica: FCI di diritto francese, questa quota è aperta a tutti i sottoscrittori.

Nome del depositario e agente centrale: CACEIS BANK France

Il prospetto di questo OICVM e le ultime relazioni annuali e periodiche sono disponibili sul sito internet www.groupama-am.fr e possono essere inviati su semplice richiesta scritta del sottoscrittore indirizzata a Groupama Asset Management, 25 rue de la Ville l'Evêque - 75008 PARIGI - Francia.

Il valore di liquidazione è disponibile sul sito internet www.groupama-am.fr e su semplice domanda indirizzata a Groupama Asset Management.

In funzione del regime fiscale applicato, le plusvalenze e i redditi eventualmente derivanti dal possesso di quote dell'OICVM possono essere soggetti a tassazione. A tale riguardo si consiglia di rivolgersi al proprio consulente.

Il regime fiscale dei detentori francesi assimila il passaggio da una categoria di quote a un'altra a una cessione imponibile fiscalmente in capo alle plusvalenze.

Groupama Asset Management può essere ritenuta responsabile esclusivamente sulla base delle dichiarazioni contenute nel presente documento che risultano fuorvianti, inesatte o incoerenti rispetto alle corrispondenti parti del prospetto per l'OICVM.

Questo OICVM è autorizzato in Francia e regolamentato dall'Autorité des Marchés Financiers (AMF).

Groupama Asset Management è autorizzata in Francia e regolamentata dall'Autorité des Marchés Financiers (AMF).

Le informazioni chiave per gli investitori qui riportate sono esatte alla data del 12 febbraio 2016.

Informazioni chiave per gli investitori

Il presente documento contiene le informazioni chiave di cui tutti gli investitori devono disporre in relazione a questo OICVM. Non si tratta di un documento promozionale. Le informazioni contenute nel presente documento, richieste dalla legge, hanno lo scopo di aiutarvi a capire la natura di questo OICVM e i rischi ad esso connessi. Si raccomanda di prenderne visione, in modo da operare una scelta informata in merito all'opportunità di investire.

GROUPAMA EUROPE STOCK

Quota N, C - Codice ISIN: FR0010627810

Il presente OICVM è gestito da Groupama Asset Management.

Obiettivi e politica d'investimento

Classificazione: OICVM "Azioni internazionali"

Obiettivo di gestione: Conseguire un rendimento superiore a quello dell'indice di riferimento, l'MSCI Europe in € chiusura (dividendi netti reinvestiti).

Indice di riferimento: MSCI Europe in € chiusura (dividendi netti reinvestiti).

Al fine di conseguire il suo obiettivo di gestione, l'OICVM adotta uno stile di gestione attivo. Il gestore utilizzerà la combinazione di due approcci:

- L'approccio discendente, che utilizza i fondamentali macroeconomici per zona o per paese quali il tasso di disoccupazione, il livello d'inflazione, la crescita del PIL e i tassi d'interesse.
- L'approccio ascendente, che si concentra sulle qualità intrinseche di una società e della sua valutazione.

I mercati azionari dell'Unione europea costituiscono l'universo d'investimento privilegiato. Almeno il 75% del patrimonio netto è investito in titoli i cui emittenti hanno sede legale in un paese dell'Unione europea.

La selezione dei titoli non è vincolata alla capitalizzazione delle società emittenti. La ponderazione delle grandi capitalizzazioni rispetto alle capitalizzazioni medie non è fissa, ma varia in funzione delle opportunità di mercato e delle valutazioni dei diversi titoli. L'esposizione minima al rischio azionario è pari al 75%.

L'OICVM potrà detenere fino al 10% del patrimonio netto in quote o azioni di OICVM di diritto francese o europeo al fine di diversificare il portafoglio.

L'OICVM potrà ricorrere a strumenti derivati negoziati su mercati regolamentati, organizzati e over the counter, al fine di esporre il portafoglio al rischio azionario e al rischio di cambio o a fini di copertura, entro il limite di un impegno massimo pari al 100% del patrimonio netto.

Al fine di gestire la liquidità e a titolo accessorio, l'OICVM potrà effettuare depositi e acquisizioni a pronti contro termine, ricorrere a OICVM monetari e, in via straordinaria e temporanea, effettuare prestiti in contanti.

Destinazione delle somme distribuibili: capitalizzazione

Durata minima d'investimento consigliata: Superiore a 5 anni.

Potete richiedere il rimborso delle vostre quote su base giornaliera, secondo le modalità descritte qui sotto:

Ora limite di centralizzazione degli ordini di sottoscrizione/rimborso:

Ogni giorno lavorativo fino alle ore 11.00, ora di Parigi.

Frequenza di valutazione: Ogni giorno di borsa, ad eccezione dei giorni festivi legali (borsa di Parigi).

Profilo di rischio e di rendimento



Questo indicatore consente di misurare il livello di volatilità e il rischio al quale è esposto il vostro capitale.

I dati storici utilizzati per calcolare l'indicatore sintetico potrebbero non costituire un'indicazione affidabile del profilo di rischio futuro dell'OICVM. La categoria di rischio associata a questo OICVM non è garantita e potrebbe variare nel tempo.

La categoria di rischio più bassa non garantisce un investimento esente da rischi.

L'OICVM ha un livello di rischio pari a 6, a causa della sua forte esposizione al rischio azionario e al rischio di cambio.

Il capitale inizialmente investito non beneficia di alcuna garanzia.

I rischi importanti per l'OICVM non presi in considerazione nell'indicatore sono:

- **Rischio di controparte:** Si tratta del rischio d'insolvenza di una controparte, che la conduce al mancato adempimento degli obblighi di pagamento, il quale, a sua volta, potrebbe comportare la riduzione del valore patrimoniale netto.
- **Utilizzo di strumenti finanziari derivati:** Potrà aumentare o diminuire la volatilità dell'OICVM. In caso di andamento sfavorevole dei mercati, il valore liquidativo potrà diminuire.

Spese

Le spese e commissioni corrisposte sono usate per coprire i costi di gestione dell'OICVM, compresi i costi legati alla commercializzazione e alla distribuzione delle quote. Tali spese riducono la crescita potenziale del vostro investimento.

Spese una tantum prelevate prima o dopo l'investimento	
Spese di sottoscrizione	2,75%
Spese di rimborso	Nessuna
Percentuale massima che può essere prelevata dal vostro capitale prima che venga investito o che siate rimborsati.	
Spese prelevate dall'OICVM in uno stesso anno	
Spese correnti	1,91%
Spese prelevate dall'OICVM in determinate condizioni specifiche	
Commissioni legate alla sovraperformance	Nessuna

Le spese di sottoscrizione e di rimborso indicate sono le spese massime. In taluni casi, le spese pagate possono essere inferiori. Potete richiedere maggiori informazioni al vostro consulente finanziario.

Le spese correnti si basano sui dati dell'esercizio precedente, conclusosi il 30 settembre 2016. Tale percentuale può variare da un esercizio all'altro. Non comprende:

- le commissioni legate alla sovraperformance
- le spese d'intermediazione, ad eccezione delle spese di sottoscrizione e rimborso pagate dall'OICVM al momento dell'acquisto/vendita delle quote di un altro veicolo di gestione collettiva.

Per maggiori informazioni sulle spese dell'OICVM, si invita a consultare le sezioni relative alle spese contenute nel prospetto, disponibile sul sito internet www.groupama-am.fr.

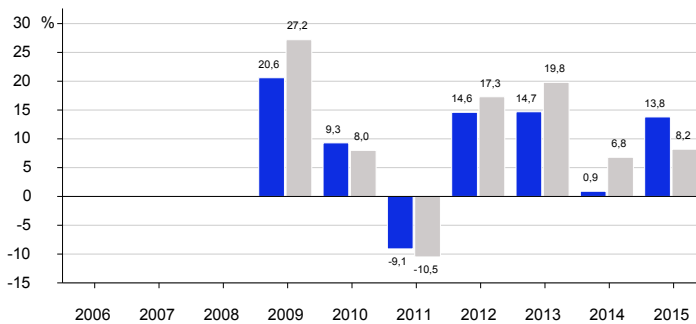
Risultati ottenuti nel passato

Le performance passate non sono indicative delle performance future. Non sono costanti nel tempo.

I risultati annui presentati in questo grafico sono calcolati per rendimenti netti reinvestiti e al netto di ogni spesa prelevata dall'OICVM.

Data di creazione dell'OICVM: 20/03/2006.

I rendimenti sono stati calcolati in euro.



■ MSCI Europe in € chiusura (dividendi netti reinvestiti)
 ■ GROUPAMA EUROPE STOCK - N

Informazioni pratiche

Forma giuridica: FCI di diritto francese, questa quota è aperta a tutti i sottoscrittori.

Nome del depositario e agente centrale: CACEIS BANK France.

Il prospetto di questo OICVM e le ultime relazioni annuali e periodiche sono disponibili sul sito internet www.groupama-am.fr e possono essere inviati su semplice richiesta scritta del sottoscrittore indirizzata a Groupama Asset Management, 25 rue de la Ville l'Evêque - 75008 PARIGI - Francia.

Il valore di liquidazione è disponibile sul sito internet www.groupama-am.fr e su semplice domanda indirizzata a Groupama Asset Management.

In funzione del regime fiscale applicato, le plusvalenze e i redditi eventualmente derivanti dal possesso di quote dell'OICVM possono essere soggetti a tassazione. A tale riguardo si consiglia di rivolgersi al proprio consulente.

Le régime fiscal des porteurs français assimile le passage d'une catégorie de parts à l'autre à une cession susceptible d'imposition au titre des plus-values.

Groupama Asset Management può essere ritenuta responsabile esclusivamente sulla base delle dichiarazioni contenute nel presente documento che risultano fuorvianti, inesatte o incoerenti rispetto alle corrispondenti parti del prospetto per l'OICVM.

Questo OICVM è autorizzato in Francia e regolamentato dall'Autorité des Marchés Financiers (AMF).

Groupama Asset Management è autorizzata in Francia e regolamentata dall'Autorité des Marchés Financiers (AMF).

I dettagli relativi alla politica aggiornata in materia di retribuzioni sono disponibili sul sito Internet di Groupama Asset Management www.groupama-am.fr.

Le informazioni chiave per l'investitore fornite nel presente documento sono esatte e aggiornate al 25 novembre 2016.

Informazioni chiave per gli investitori

Il presente documento contiene le informazioni chiave di cui tutti gli investitori devono disporre in relazione a questo OICVM. Non si tratta di un documento promozionale. Le informazioni contenute nel presente documento, richieste dalla legge, hanno lo scopo di aiutarvi a capire la natura di questo OICVM e i rischi ad esso connessi. Si raccomanda di prenderne visione, in modo da operare una scelta informata in merito all'opportunità di investire.

GROUPAMA JAPON STOCK

Azione N, C - Codice ISIN: FR0010271536

Il presente OICVM è gestito da Groupama Asset Management. La gestione finanziaria del FCI è delegata ad Amundi Asset Management. È soggetto al diritto francese.

Obiettivi e politica d'investimento

Classificazione: OICVM "Azioni internazionali"

Obiettivo di gestione: L'obiettivo di gestione consiste nell'ottenere una performance regolarmente in linea con quella dell'indice di riferimento MSCI Japan chiusura in € (dividendi netti reinvestiti), durante la chiusura, espresso in euro (ma privo di copertura dal rischio di cambio dello yen rispetto all'euro).

Indice di riferimento: L'indice di riferimento è l'indice MSCI Japan chiusura in € (dividendi netti reinvestiti), durante la chiusura, espresso in euro (ma privo di copertura dal rischio di cambio dello yen rispetto all'euro).

Le fonti di valore aggiunto risiedono nei seguenti elementi:

- L'analisi comparativa del portafoglio e del suo indice di riferimento con una rigida gestione dei rischi
- L'ottimizzazione del timing di acquisto o di vendita
- L'apporto dell'analisi sui titoli in portafoglio, in particolare sui titoli che possono essere oggetto di "eventi speciali" di tipo OPA/OPE

L'OICVM adotta uno stile di gestione a basso tracking error (TE), con un TE limitato all'1%.

Nel quadro della gestione del portafoglio, le azioni giapponesi rappresentano più del 60% del patrimonio. Tuttavia, il gestore potrà investire su mercati azionari diversi da quello giapponese.

L'esposizione minima al rischio azionario è pari al 60% del patrimonio netto.

La selezione dei titoli non è vincolata alla capitalizzazione delle società emittenti. La ponderazione delle grandi capitalizzazioni rispetto alle piccole capitalizzazioni non è fissa, ma varia in funzione delle opportunità di mercato e delle valutazioni dei diversi titoli.

Analogamente, la selezione dei titoli è effettuata in modo indipendente rispetto alle borse; quelle principalmente utilizzate sono quelle di Tokyo, Osaka e Nagoya.

L'OICVM potrà investire fino al 10% del patrimonio netto in quote o azioni di OICVM di diritto francese o europeo, al fine di diversificare il portafoglio.

L'OICVM potrà ricorrere a strumenti derivati negoziati su mercati regolamentati, organizzati e over the counter, al fine di esporre il portafoglio al rischio azionario e al rischio di cambio o a fini di copertura, entro il limite di un impegno massimo pari al 100% del patrimonio netto.

Al fine di gestire la liquidità, l'OICVM potrà effettuare depositi, operazioni di pronti contro termine attive e, in via straordinaria e temporanea, prestiti in contanti.

Destinazione dei proventi: Capitalizzazione

Durata minima d'investimento consigliata: Superiore a 5 anni.

Potete richiedere il rimborso delle vostre quote secondo le modalità descritte qui sotto.

Ora limite di centralizzazione degli ordini di sottoscrizione/rimborso: Ogni giorno lavorativo fino alle ore 11.00, ora di Parigi.

Frequenza della valutazione: Ogni giorno di borsa ad eccezione dei giorni festivi legali (borsa di Parigi).

Profilo di rischio e di rendimento



Questo indicatore consente di misurare il livello di volatilità e il rischio al quale è esposto il vostro capitale.

I dati storici utilizzati per calcolare l'indicatore sintetico potrebbero non costituire un'indicazione affidabile del profilo di rischio futuro dell'OICVM.

La categoria di rischio associata a questo OICVM non è garantita e potrebbe variare nel tempo.

La categoria di rischio più bassa non garantisce un investimento esente da rischi.

L'OICVM ha un livello di rischio pari a 6, a causa della sua forte esposizione al rischio azionario e al rischio di cambio.

Il capitale inizialmente investito non beneficia di alcuna garanzia.

I rischi importanti per l'OICVM non presi in considerazione nell'indicatore sono:

- **Rischio di credito:** Un eventuale downgrading del rating o l'insolvenza dell'emittente potrebbero comportare un impatto negativo sulla quotazione del titolo.
- **Utilizzo di strumenti finanziari derivati:** Potrà aumentare o diminuire la volatilità dell'OICVM. In caso di andamento sfavorevole dei mercati, il valore liquidativo potrà diminuire.

Spese

Le spese e commissioni corrisposte sono usate per coprire i costi di gestione dell'OICVM, compresi i costi legati alla commercializzazione e alla distribuzione delle quote. Tali spese riducono la crescita potenziale del vostro investimento.

Spese una tantum prelevate prima o dopo l'investimento	
Spese di sottoscrizione	2,75%
Spese di rimborso	Nessuna
Percentuale massima che può essere prelevata dal vostro capitale prima che venga investito o che siate rimborsati.	
Spese prelevate dall'OICVM in uno stesso anno	
Spese correnti	1,52%
Spese prelevate dall'OICVM in determinate condizioni specifiche	
Commissioni legate alla sovraperformance	Nessuna

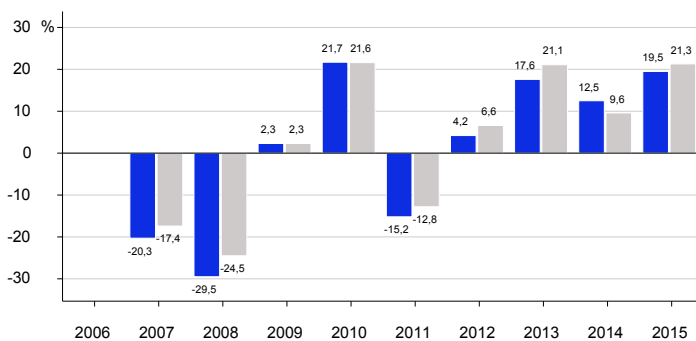
Le spese di sottoscrizione e di rimborso indicate sono le spese massime. In taluni casi, le spese pagate possono essere inferiori. Potete richiedere maggiori informazioni al vostro consulente finanziario.

Le spese correnti si basano sui dati dell'esercizio precedente, conclusosi il 30 settembre 2016. Tale percentuale può variare da un esercizio all'altro. Non comprende:

- le commissioni legate alla sovraperformance
- le spese d'intermediazione, ad eccezione delle spese di sottoscrizione e rimborso pagate dall'OICVM al momento dell'acquisto/vendita delle quote di un altro veicolo di gestione collettiva.

Per maggiori informazioni sulle spese dell'OICVM, si invita a consultare le sezioni relative alle spese contenute nel prospetto, disponibile sul sito internet www.groupama-am.fr.

Risultati ottenuti nel passato



■ MSCI Japan chiusura netta in €
■ GROUPAMA JAPON STOCK - N

Le performance passate non sono indicative delle performance future.

I risultati annui presentati in questo grafico sono calcolati per rendimenti netti reinvestiti e al netto di ogni spesa prelevata dall'OICVM.

A decorrere dal 05/02/2014, l'OICVM ha cambiato indice di riferimento a favore dell'indice MSCI Japan €.

Data di creazione dell'OICVM: 1° settembre 1986.

I rendimenti sono stati calcolati in euro.

Informazioni pratiche

Forma giuridica: SICAV di diritto francese, questa categoria di azioni è aperta a tutti gli investitori.

Nome del depositario e agente centrale: CACEIS BANK France

Il prospetto di questo OICVM e le ultime relazioni annuali e periodiche sono disponibili sul sito internet www.groupama-am.fr e possono essere inviati su semplice richiesta scritta del sottoscrittore indirizzata a Groupama Asset Management, 25 rue de la Ville l'Evêque - 75008 PARIGI - Francia.

Il valore di liquidazione è disponibile sul sito internet www.groupama-am.fr e su semplice domanda indirizzata a Groupama Asset Management.

In funzione del regime fiscale applicato, le plusvalenze e i ricavi eventualmente derivanti dal possesso di quote dell'OICVM possono essere soggetti a tassazione. A tale riguardo vi consigliamo di rivolgervi al vostro consulente.

Groupama Asset Management può essere ritenuta responsabile esclusivamente sulla base delle dichiarazioni contenute nel presente documento che risultano fuorvianti, inesatte o incoerenti rispetto alle corrispondenti parti del prospetto per l'OICVM.

Questo OICVM è autorizzato in Francia e regolamentato dall'Autorité des Marchés Financiers (AMF).

Groupama Asset Management è autorizzata in Francia e regolamentata dall'Autorité des Marchés Financiers (AMF).

Le informazioni chiave per l'investitore fornite nel presente documento sono esatte e aggiornate al 25 novembre 2016.

Informazioni chiave per gli investitori

Il presente documento contiene le informazioni chiave di cui tutti gli investitori devono disporre in relazione a questo OICVM. Non si tratta di un documento promozionale. Le informazioni contenute nel presente documento, richieste dalla legge, hanno lo scopo di aiutarvi a capire la natura di questo OICVM e i rischi ad esso connessi. Si raccomanda di prenderne visione, in modo da operare una scelta informata in merito all'opportunità di investire.

GROUPAMA OBLIG EURO

Quota N, C - Codice ISIN: FR0010292268

Il presente OICVM è gestito da Groupama Asset Management.

Obiettivi e politica d'investimento

Classificazione: OICVM "Obbligazioni e altri titoli di credito denominati in euro"

Obiettivo di gestione: Ottenere una performance superiore a quella dell'indice di riferimento, il Barclays Capital Euro Agg. Chiusura, dividendi netti reinvestiti.

Indice di riferimento: Barclays Capital Euro Agg. Chiusura, dividendi netti reinvestiti.

Il processo d'investimento si basa su numerosi elementi:

- l'allocazione tra le classi di attivi che consente di posizionarsi sulle classi di attivi in maggiore espansione,
- la selezione dei titoli, ottimizzata in termini di emittenti e di titoli,
- il trend, che si basa sulla gestione attiva della sensibilità del portafoglio, sull'allocazione dei vari paesi dell'area geografica e sulla strategia di posizionamento della curva,
- la diversificazione del portafoglio mediante derivati di tasso e obbligazioni (high yield, prive di rating, indicizzate all'inflazione, convertibili ed emergenti).

Il patrimonio dell'OICVM può investire in obbligazioni a tasso fisso, EMTN (Euro Medium Term Note), TCN (Titoli di credito negoziabili), obbligazioni a tasso variabile e indicizzate all'inflazione, veicoli di cartolarizzazione attraverso fondi comuni di credito, obbligazioni fondiarie e prodotti strutturati.

L'OICVM potrà essere investito in titoli di credito e strumenti del mercato monetario entro il limite del 100% del patrimonio netto.

L'OICVM potrà essere investito in titoli speculativi ad alto rendimento (High Yield) entro il limite del 20% del patrimonio netto e potrà far ricorso a titoli privi di rating nel limite del 5%.

L'OICVM potrà essere investito, entro il limite del 20% del patrimonio netto, in obbligazioni di emittenti emergenti denominate in euro ovvero in valute soggette a copertura sistematica dal rischio di cambio.

Il limite complessivo di obbligazioni di emittenti emergenti, di titoli speculativi ad alto rendimento e di titoli privi di rating è pari a un massimo del 20% del patrimonio netto del FCI.

La forbice di sensibilità si colloca tra 0 e 8.

L'OICVM potrà detenere, fino al 10% del patrimonio netto, quote o azioni di OICR di diritto francese o europeo al fine di diversificare il portafoglio.

L'OICVM potrà ricorrere a strumenti derivati negoziati su mercati regolamentati, organizzati e over the counter, al fine di realizzare operazioni di arbitraggio, esporre il portafoglio ai rischi di tasso, di credito e di cambio o a fini di copertura dai medesimi, nel limite di un impegno massimo del 100% del patrimonio netto. In funzione delle opportunità di mercato, il gestore potrà ricorrere all'acquisto o alla vendita di strumenti finanziari a termine rispondenti alle caratteristiche di derivati di credito (Credit Default Swap - CDS tra cui itraxx).

Al fine di gestire la liquidità, l'OICVM potrà effettuare depositi e operazioni di pronti contro termine attive, ricorrere a OICR monetari e, in via straordinaria e temporanea, effettuare prestiti in contanti.

L'OICVM potrà realizzare operazioni di pronti contro termine su titoli.

Destinazione delle somme distribuibili: capitalizzazione

Durata minima d'investimento consigliata: Superiore a 3 anni.

Potete richiedere il rimborso delle vostre quote secondo le modalità descritte qui sotto.

Ora limite di centralizzazione degli ordini di sottoscrizione/rimborso: Ogni giorno lavorativo fino alle ore 11.00, ora di Parigi.

Frequenza della valutazione: Ogni giorno di borsa ad eccezione dei giorni festivi legali (borsa di Parigi).

Profilo di rischio e di rendimento



Questo indicatore consente di misurare il livello di volatilità e il rischio al quale è esposto il vostro capitale.

I dati storici utilizzati per calcolare l'indicatore sintetico potrebbero non costituire un'indicazione affidabile del profilo di rischio futuro dell'OICVM. La categoria di rischio associata a questo OICVM non è garantita e potrebbe variare nel tempo.

La categoria di rischio più bassa non garantisce un investimento esente da rischi.

L'OICVM ha un livello di rischio pari a 3, a causa della sua esposizione al rischio di tasso.

Il capitale inizialmente investito non beneficia di alcuna garanzia.

I rischi importanti per l'OICVM non presi in considerazione nell'indicatore sono:

- **Rischio di credito:** un eventuale declassamento del rating o della qualità dell'emittente potrebbero comportare un impatto negativo sulla quotazione del titolo.
- **Rischio di controparte:** Si tratta del rischio di insolvenza di una controparte, che la conduce al mancato adempimento degli obblighi di pagamento, che potrebbe comportare la riduzione del valore di liquidazione.
- **Utilizzo di strumenti finanziari derivati:** Potrà aumentare o diminuire la volatilità dell'OICVM. In caso di andamento sfavorevole dei mercati, il valore liquidativo potrà diminuire.

Spese

Le spese e commissioni corrisposte sono usate per coprire i costi di gestione dell'OICVM, compresi i costi legati alla commercializzazione e alla distribuzione delle quote. Tali spese riducono la crescita potenziale del vostro investimento.

Spese una tantum prelevate prima o dopo l'investimento	
Spese di sottoscrizione	2,75%
Spese di rimborso	Nessuna
Percentuale massima che può essere prelevata dal vostro capitale prima che venga investito o che siate rimborsati.	
Spese prelevate dall'OICVM in uno stesso anno	
Spese correnti	0,96%
Spese prelevate dall'OICVM in determinate condizioni specifiche	
Commissioni legate alla sovraperformance	Nessuna

Le spese di sottoscrizione e di rimborso indicate sono le spese massime. In taluni casi, le spese pagate possono essere inferiori. Potete richiedere maggiori informazioni al vostro consulente finanziario.

Le spese correnti si basano sui dati dell'esercizio precedente, conclusosi il 30 settembre 2016. Tale percentuale può variare da un esercizio all'altro. Non comprende:

- le commissioni legate alla sovraperformance
- le spese d'intermediazione, ad eccezione delle spese di sottoscrizione e rimborso pagate dall'OICVM al momento dell'acquisto/vendita delle quote di un altro veicolo di gestione collettiva.

Per maggiori informazioni sulle spese dell'OICVM, si invita a consultare le sezioni relative alle spese contenute nel prospetto, disponibile sul sito internet www.groupama-am.fr.

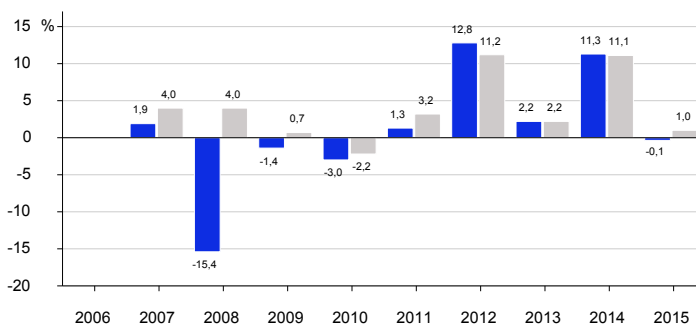
Risultati ottenuti nel passato

Le performance passate non sono indicative delle performance future.

I risultati annui presentati in questo grafico sono calcolati per rendimenti netti reinvestiti e al netto di ogni spesa prelevata dall'OICVM.

Data di creazione dell'OICVM: 4 luglio 1997.

I rendimenti sono stati calcolati in euro.



■ Barclays Capital Euro Agg. Chiusura (dividendi netti reinvestiti)
 ■ GROUPAMA OBLIG EURO - N

Informazioni pratiche

Forma giuridica: FCI di diritto francese, questa quota è aperta a tutti i sottoscrittori.

Nome del depositario e agente centrale: CACEIS BANK France

Il prospetto di questo OICVM e le ultime relazioni annuali e periodiche sono disponibili sul sito internet www.groupama-am.fr e possono essere inviati su semplice richiesta scritta del sottoscrittore indirizzata a Groupama Asset Management, 25 rue de la Ville l'Evêque - 75008 PARIGI - Francia.

Il valore di liquidazione è disponibile sul sito internet www.groupama-am.fr e su semplice domanda indirizzata a Groupama Asset Management.

In funzione del regime fiscale applicato, le plusvalenze e i redditi eventualmente derivanti dal possesso di quote dell'OICVM possono essere soggetti a tassazione. A tale riguardo si consiglia di rivolgersi al proprio consulente.

Le régime fiscal des porteurs français assimile le passage d'une catégorie de parts à l'autre à une cession susceptible d'imposition au titre des plus-values.

Groupama Asset Management può essere ritenuta responsabile esclusivamente sulla base delle dichiarazioni contenute nel presente documento che risultano fuorvianti, inesatte o incoerenti rispetto alle corrispondenti parti del prospetto per l'OICVM.

Questo OICVM è autorizzato in Francia e regolamentato dall'Autorité des Marchés Financiers (AMF).

Groupama Asset Management è autorizzata in Francia e regolamentata dall'Autorité des Marchés Financiers (AMF).

I dettagli relativi alla politica aggiornata in materia di retribuzioni sono disponibili sul sito Internet di Groupama Asset Management www.groupama-am.fr.

Le informazioni chiave per l'investitore fornite nel presente documento sono esatte e aggiornate al 25 novembre 2016.

Informazioni chiave per gli investitori

Il presente documento contiene le informazioni chiave di cui tutti gli investitori devono disporre in relazione a questo OICVM. Non si tratta di un documento promozionale. Le informazioni contenute nel presente documento, richieste dalla legge, hanno lo scopo di aiutarvi a capire la natura di questo OICVM e i rischi ad esso connessi. Si raccomanda di prenderne visione, in modo da operare una scelta informata in merito all'opportunità di investire.

GROUPAMA OBLIG EUROPE

Quota N, C - Codice ISIN: FR0010294991

Questo OICVM è gestito da Groupama Asset Management. È soggetto al diritto francese.

Obiettivi e politica d'investimento

Classificazione: OICVM "Obbligazioni e altri titoli di credito internazionali"

Obiettivo di gestione: Conseguire una performance superiore a quella dell'indice di riferimento, il Barclays Capital Pan European Aggregate chiusura (coperto).

Indice di riferimento: il Barclays Capital Pan European Aggregate chiusura (coperto).

Il portafoglio trae profitto dai titoli aggiunti legati ai tassi e al credito, che combina nel modo seguente:

- In primo luogo, vengono definite previsioni di tasso per le principali zone di investimento. Viene definito un portafoglio modello sulla Zona euro in sede di comitato Direttivo, sul Regno Unito e sugli altri paesi in sede di Comitato Internazionale & Forex. I gestori si fondano sui dati macroeconomici, sulle politiche monetarie, sui flussi di mercato e sulle analisi tecniche per definire le previsioni di tasso a breve e lungo termine, un target di sensibilità e un posizionamento della curva.
- I gestori obbligazionari confrontano in seguito l'attrattiva della Zona euro, del Regno Unito e degli altri paesi al fine di definire l'allocazione per paese. In funzione delle opportunità sul cambio, i titoli non denominati in euro e non coperti possono rappresentare fino al 15% del patrimonio netto dell'OICVM.

Il patrimonio dell'OICVM è composto da obbligazioni a tasso fisso, buoni del Tesoro, TCN (o strumenti equivalenti per paese), obbligazioni a tasso variabile e indicizzate all'inflazione, obbligazioni fondiarie ipotecarie.

L'OICVM potrà essere investito in titoli speculativi ad alto rendimento (High Yield) entro il limite del 20% del patrimonio netto.

L'OICVM potrà essere investito in obbligazioni di emittenti emergenti denominate in euro o in altre valute entro il limite del 20% del patrimonio netto.

Il limite complessivo di obbligazioni di emittenti emergenti e di titoli speculativi ad alto rendimento è pari a un massimo del 20% del patrimonio netto dell'OICVM.

La selezione dei titoli si basa su emittenti dei mercati dei tassi dei paesi appartenenti all'OCSE e dei paesi emergenti.

La forbice di sensibilità si colloca tra 0 e 8.

L'OICVM potrà detenere fino al 10% del patrimonio netto in quote o azioni di OICVM di diritto francese o europeo al fine di diversificare il portafoglio.

L'OICVM potrà ricorrere a strumenti derivati negoziati su mercati regolamentati, organizzati e over-the-counter, al fine di esporre il portafoglio al rischio di tasso, di cambio e di credito o a fini di copertura dai medesimi, entro il limite di un impegno massimo pari al 100% del patrimonio netto.

In funzione delle opportunità di mercato, il gestore potrà ricorrere all'acquisto o alla vendita di strumenti finanziari a termine rispondenti alle caratteristiche di derivati su credito (Credit Default Swap - CDS tra cui itraxx).

Al fine di gestire la liquidità e a titolo accessorio, l'OICVM potrà effettuare depositi, acquisizioni a pronti contro termine, ricorrere a OICVM monetari e titoli di credito negoziabili e, in via straordinaria e temporanea, effettuare prestiti in contanti.

L'OICVM potrà realizzare operazioni di pronti contro termine su titoli.

Destinazione dei proventi: Capitalizzazione

Durata minima d'investimento consigliata: Superiore a 3 anni.

Potete richiedere il rimborso delle vostre quote su base giornaliera, secondo le modalità descritte qui sotto.

Ora limite di centralizzazione degli ordini di sottoscrizione/rimborso: Ogni giorno lavorativo fino alle ore 11.00, ora di Parigi.

Frequenza della valutazione: Ogni giorno di borsa ad eccezione dei giorni festivi legali (borsa di Parigi).

Profilo di rischio e di rendimento



Questo indicatore consente di misurare il livello di volatilità e il rischio al quale è esposto il vostro capitale.

I dati storici utilizzati per calcolare l'indicatore sintetico potrebbero non costituire un'indicazione affidabile del profilo di rischio futuro dell'OICVM. La categoria di rischio associata a questo OICVM non è garantita e potrebbe variare nel tempo.

La categoria di rischio più bassa non garantisce un investimento esente da rischi.

L'OICVM ha un livello di rischio pari a 3, a causa della sua esposizione al rischio di tasso e al rischio di cambio.

Il capitale inizialmente investito non beneficia di alcuna garanzia.

I rischi importanti per l'OICVM non presi in considerazione nell'indicatore sono:

- **Rischio di credito:** Un eventuale downgrading del rating o l'insolvenza dell'emittente potrebbero comportare un impatto negativo sulla quotazione del titolo.
- **Rischio di controparte:** Si tratta del rischio di insolvenza di una controparte, che la conduce al mancato adempimento degli obblighi di pagamento, che potrebbe comportare la riduzione del valore di liquidazione.
- **Utilizzo di strumenti finanziari derivati:** Potrà aumentare o diminuire la volatilità dell'OICVM. In caso di andamento sfavorevole dei mercati, il valore liquidativo potrà diminuire.

Spese

Le spese e commissioni corrisposte sono usate per coprire i costi di gestione dell'OICVM, compresi i costi legati alla commercializzazione e alla distribuzione delle quote. Tali spese riducono la crescita potenziale del vostro investimento.

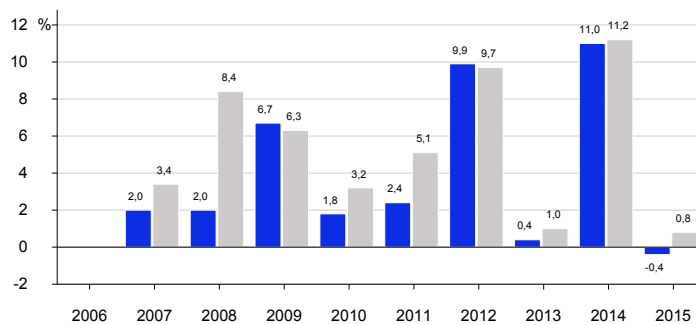
Spese una tantum prelevate prima o dopo l'investimento	
Spese di sottoscrizione	2,75%
Spese di rimborso	Nessuna
Percentuale massima che può essere prelevata dal vostro capitale prima che venga investito o che siate rimborsati.	
Spese prelevate dall'OICVM in uno stesso anno	
Spese correnti	0,96%
Spese prelevate dall'OICVM in determinate condizioni specifiche	
Commissioni legate alla sovraperformance	Nessuna

Le spese di sottoscrizione e di rimborso indicate sono le spese massime. In taluni casi, le spese pagate possono essere inferiori. Potete richiedere maggiori informazioni al vostro consulente finanziario.

Le spese correnti si basano sui dati dell'anno precedente conclusosi il 31 dicembre 2015. Tale percentuale può eventualmente variare da un anno all'altro. Esclude:

- le commissioni legate alla sovraperformance
- le spese d'intermediazione, ad eccezione delle spese di sottoscrizione e rimborso pagate dall'OICVM al momento dell'acquisto/vendita delle quote di un altro veicolo di gestione collettiva.

Per maggiori informazioni sulle spese dell'OICVM, si invita a consultare le sezioni relative alle spese contenute nel prospetto, disponibile sul sito internet www.groupama-am.fr.

Risultati ottenuti nel passato


Le performance passate non sono indicative delle performance future.

I risultati annui presentati in questo grafico sono calcolati per rendimenti netti reinvestiti e al netto di ogni spesa prelevata dall'OICVM.

Data di creazione dell'OICVM: 19 maggio 2005.

I rendimenti sono stati calcolati in euro.

■ Barclays Capital Pan European Aggregate chiuso (coperto)
 ■ GROUPAMA OBLIG EUROPE - N

Informazioni pratiche

Forma giuridica: FCI di diritto francese, questa quota è aperta a tutti i sottoscrittori.

Nome del depositario e agente centrale: CACEIS BANK France

Il prospetto di questo OICVM e le ultime relazioni annuali e periodiche sono disponibili sul sito internet www.groupama-am.fr e possono essere inviati su semplice richiesta scritta del sottoscrittore indirizzata a Groupama Asset Management, 25 rue de la Ville l'Evêque - 75008 PARIGI - Francia.

Il valore di liquidazione è disponibile sul sito internet www.groupama-am.fr e su semplice domanda indirizzata a Groupama Asset Management.

In funzione del regime fiscale applicato, le plusvalenze e i ricavi eventualmente derivanti dal possesso di quote dell'OICVM possono essere soggetti a tassazione. A tale riguardo vi consigliamo di rivolgervi al vostro consulente.

Groupama Asset Management può essere ritenuta responsabile esclusivamente sulla base delle dichiarazioni contenute nel presente documento che risultano fuorvianti, inesatte o incoerenti rispetto alle corrispondenti parti del prospetto per l'OICVM.

Questo OICVM è autorizzato in Francia e regolamentato dall'Autorité des Marchés Financiers (AMF).

Groupama Asset Management è autorizzata in Francia e regolamentata dall'Autorité des Marchés Financiers (AMF).

Le informazioni chiave per gli investitori qui riportate sono esatte alla data del 15 febbraio 2016.

Informazioni chiave per gli investitori

Il presente documento contiene le informazioni chiave di cui tutti gli investitori devono disporre in relazione a questo OICVM. Non si tratta di un documento promozionale. Le informazioni contenute nel presente documento, richieste dalla legge, hanno lo scopo di aiutarvi a capire la natura di questo OICVM e i rischi ad esso connessi. Si raccomanda di prenderne visione, in modo da operare una scelta informata in merito all'opportunità di investire.

GROUPAMA OBLIG MONDE

Quota N, C - Codice ISIN: FR0010290585

Il presente OICVM è gestito da Groupama Asset Management.

Obiettivi e politica d'investimento

Classificazione: OICVM "Obbligazioni e altri titoli di credito internazionali"

Obiettivo di gestione: Ottenere una performance superiore a quella dell'indice di riferimento, il Barclays Capital Global Aggregate ("coperto" in euro).

Indice di riferimento: il Barclays Capital Global Aggregate ("coperto" in euro).

Al fine di conseguire il suo obiettivo di gestione, l'OICVM adotta uno stile di gestione attivo. Il gestore utilizzerà la combinazione di due approcci:

- L'approccio discendente, che utilizza i fondamentali macroeconomici per zona o per paese quali il tasso di disoccupazione, il livello d'inflazione, la crescita del PIL e i tassi d'interesse.
- L'approccio ascendente, che si concentra sulle qualità intrinseche di una società e della sua valutazione.

Il patrimonio dell'OICVM è composto da obbligazioni a tasso fisso, buoni del Tesoro, TCN (o strumenti equivalenti per paese), obbligazioni a tasso variabile e indicizzate all'inflazione, veicoli di cartolarizzazione attraverso fondi comuni di credito, obbligazioni fondiarie ipotecarie e titoli pronti contro termine sui mercati obbligazionari internazionali. Il totale dei titoli speculativi (il cui rating sia rigorosamente inferiore a BBB-) e dei titoli privi di rating non dovrà superare il 25% del patrimonio netto.

La forbice di sensibilità si situa tra 0 e 10.

L'OICVM potrà detenere fino al 10% del patrimonio netto in quote o azioni di OICVM di diritto francese o europeo al fine di diversificare il portafoglio.

L'OICVM potrà ricorrere a strumenti derivati negoziati su mercati regolamentati, organizzati e over-the-counter, al fine di esporre il portafoglio al rischio di tasso, di cambio e di credito o a fini di copertura dai medesimi, entro il limite di un impegno massimo pari al 100% del patrimonio netto.

Al fine di gestire la liquidità e a titolo accessorio, l'OICVM potrà effettuare depositi, acquisizioni a pronti contro termine, ricorrere a OICVM monetari e titoli di credito negoziabili e, in via straordinaria e temporanea, effettuare prestiti in contanti.

L'OICVM potrà realizzare operazioni di pronti contro termine su titoli.

Destinazione delle somme distribuibili: capitalizzazione

Durata minima d'investimento consigliata: Superiore a 3 anni.

Potete richiedere il rimborso delle vostre quote su base giornaliera, secondo le modalità descritte qui sotto, nella sezione delle informazioni pratiche.

Ora limite di centralizzazione degli ordini di sottoscrizione/rimborso: Ogni giorno lavorativo fino alle ore 11.00, ora di Parigi.

Frequenza della valutazione: Ogni giorno di borsa ad eccezione dei giorni festivi legali (borsa di Parigi).

Profilo di rischio e di rendimento



Questo indicatore consente di misurare il livello di volatilità e il rischio al quale è esposto il vostro capitale.

I dati storici utilizzati per calcolare l'indicatore sintetico potrebbero non costituire un'indicazione affidabile del profilo di rischio futuro dell'OICVM. La categoria di rischio associata a questo OICVM non è garantita e potrebbe variare nel tempo.

La categoria di rischio più bassa non garantisce un investimento esente da rischi.

L'OICVM ha un livello di rischio pari a 3, a causa della sua esposizione al rischio di tasso e al rischio di cambio.

Il capitale inizialmente investito non beneficia di alcuna garanzia.

I rischi importanti per l'OICVM non presi in considerazione nell'indicatore sono:

- **Rischio di credito:** Un eventuale downgrading del rating o l'insolvenza dell'emittente potrebbero comportare un impatto negativo sulla quotazione del titolo.
- **Rischio di controparte:** Si tratta del rischio di insolvenza di una controparte, che la conduce al mancato adempimento degli obblighi di pagamento, che potrebbe comportare la riduzione del valore di liquidazione.
- **Utilizzo di strumenti finanziari derivati:** Potrà aumentare o diminuire la volatilità dell'OICVM. In caso di andamento sfavorevole dei mercati, il valore liquidativo potrà diminuire.

Spese

Le spese e commissioni corrisposte sono usate per coprire i costi di gestione dell'OICVM, compresi i costi legati alla commercializzazione e alla distribuzione delle quote. Tali spese riducono la crescita potenziale del vostro investimento.

Spese una tantum prelevate prima o dopo l'investimento	
Spese di sottoscrizione	2,75%
Spese di rimborso	Nessuna
Percentuale massima che può essere prelevata dal vostro capitale prima che venga investito o che siate rimborsati.	
Spese prelevate dall'OICVM in uno stesso anno	
Spese correnti	0,90%
Spese prelevate dall'OICVM in determinate condizioni specifiche	
Commissioni legate alla sovraperformance	Nessuna

Le spese di sottoscrizione e di rimborso indicate sono le spese massime. In taluni casi, le spese pagate possono essere inferiori. Potete richiedere maggiori informazioni al vostro consulente finanziario.

Le spese correnti si basano sui dati dell'esercizio precedente, conclusosi il 30 settembre 2016. Tale percentuale può variare da un esercizio all'altro. Non comprende:

- le commissioni legate alla sovraperformance
- le spese d'intermediazione, ad eccezione delle spese di sottoscrizione e rimborso pagate dall'OICVM al momento dell'acquisto/vendita delle quote di un altro veicolo di gestione collettiva.

Per maggiori informazioni sulle spese dell'OICVM, si invita a consultare le sezioni relative alle spese contenute nel prospetto, disponibile sul sito internet www.groupama-am.fr.

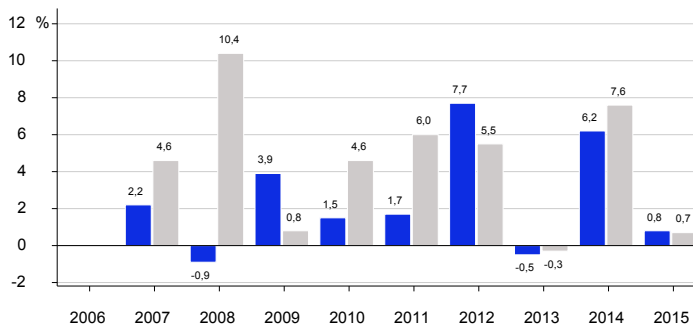
Risultati ottenuti nel passato

Le performance passate non sono indicative delle performance future.

I risultati annui presentati in questo grafico sono calcolati per rendimenti netti reinvestiti e al netto di ogni spesa prelevata dall'OICVM.

Data di creazione dell'OICVM: 6 luglio 1993.

I rendimenti sono stati calcolati in euro.



■ Barclays Capital Global Aggregate (coperto in €)
 ■ GROUPAMA OBLIG MONDE - N

Informazioni pratiche

Forma giuridica: FCI di diritto francese, questa quota è aperta a tutti i sottoscrittori.

Nome del depositario e agente centrale: CACEIS BANK France

Il prospetto di questo OICVM e le ultime relazioni annuali e periodiche sono disponibili sul sito internet www.groupama-am.fr e possono essere inviati su semplice richiesta scritta del sottoscrittore indirizzata a Groupama Asset Management, 25 rue de la Ville l'Evêque - 75008 PARIGI - Francia.

Il valore di liquidazione è disponibile sul sito internet www.groupama-am.fr e su semplice domanda indirizzata a Groupama Asset Management.

In funzione del regime fiscale applicato, le plusvalenze e i redditi eventualmente derivanti dal possesso di quote dell'OICVM possono essere soggetti a tassazione. A tale riguardo si consiglia di rivolgersi al proprio consulente.

Le régime fiscal des porteurs français assimile le passage d'une catégorie de parts à l'autre à une cession susceptible d'imposition au titre des plus-values.

Groupama Asset Management può essere ritenuta responsabile esclusivamente sulla base delle dichiarazioni contenute nel presente documento che risultano fuorvianti, inesatte o incoerenti rispetto alle corrispondenti parti del prospetto per l'OICVM.

Questo OICVM è autorizzato in Francia e regolamentato dall'Autorité des Marchés Financiers (AMF).

Groupama Asset Management è autorizzata in Francia e regolamentata dall'Autorité des Marchés Financiers (AMF).

I dettagli relativi alla politica aggiornata in materia di retribuzioni sono disponibili sul sito Internet di Groupama Asset Management www.groupama-am.fr.

Le informazioni chiave per l'investitore fornite nel presente documento sono esatte e aggiornate al 25 novembre 2016.

Informazioni chiave per gli investitori

Il presente documento contiene le informazioni chiave di cui tutti gli investitori devono disporre in relazione a questo OICVM. Non si tratta di un documento promozionale. Le informazioni contenute nel presente documento, richieste dalla legge, hanno lo scopo di aiutarvi a capire la natura di questo OICVM e i rischi ad esso connessi. Si raccomanda di prenderne visione, in modo da operare una scelta informata in merito all'opportunità di investire.

GROUPAMA INDEX INFLATION EURO

Quota N, C - Codice ISIN: FR0010271486

Il presente OICVM è gestito da Groupama Asset Management.

Obiettivi e politica d'investimento

Classificazione: OICVM "Obbligazioni e altri titoli di credito denominati in euro"

Obiettivo di gestione: ottenere una performance superiore a quella dell'indice di riferimento, il Barclays Eurozone ALL-CPI Total Return (con copertura in euro), con reinvestimento dei dividendi netti.

Indice di riferimento: Barclays Eurozone ALL-CPI Total Return (con copertura in euro), con reinvestimento dei dividendi netti.

La strategia d'investimento si basa su numerosi fattori:

- l'allocazione nei paesi della zona euro e il tasso di riferimento
- la selezione titoli: il portafoglio è ottimizzato in termini di selezione di emittenti e di titoli
- la diversificazione del portafoglio attraverso derivati di tasso o d'inflazione, obbligazioni nominali, valute e obbligazioni emesse da paesi esterni all'indice di riferimento in valuta locale o in euro.

Il patrimonio dell'OICVM è costituito, almeno per il 50% dell'attivo netto, da obbligazioni indicizzate all'inflazione.

L'OICVM è investito almeno fino al 75% del patrimonio netto in titoli di Stato o di organismi parastatali (presentanti cioè una garanzia esplicita dello Stato). Il totale dei titoli che godono di un rating investment grade (emittenti che presentano un rating superiore o uguale a BBB- sulla scala di valutazione dell'agenzia Standard & Poor's o un rating ritenuto equivalente dalla società di gestione) sarà almeno pari al 65% del patrimonio netto del fondo.

L'OICVM potrà essere investito fino al 10% del patrimonio netto in paese non appartenenti all'OCSE.

La quota dei titoli societari rappresenta al massimo il 25% del patrimonio netto.

Il totale dei titoli speculativi ad alto rendimento (High Yield) non potrà superare il 35% del patrimonio netto.

La forbice di sensibilità si colloca tra 5 e 15.

L'OICVM potrà detenere, fino al 10% del patrimonio netto, quote o azioni di OICR di diritto francese o europeo al fine di diversificare il portafoglio.

L'OICVM potrà ricorrere a strumenti derivati negoziati su mercati regolamentati, organizzati e over the counter, a fini di esposizione o copertura del portafoglio nei confronti del rischio di tasso e di cambio, e potrà procedere a operazioni di arbitraggio nel limite di un impegno massimo pari al 100% del patrimonio netto.

Al fine di gestire la liquidità, l'OICVM potrà effettuare depositi, operazioni di pronti contro termine attive e, in via straordinaria e temporanea, prestiti in contanti.

L'OICVM potrà realizzare operazioni di pronti contro termine su titoli.

Destinazione delle somme distribuibili: capitalizzazione

Durata minima d'investimento consigliata: Superiore a 3 anni.

Potete richiedere il rimborso delle vostre quote secondo le modalità descritte qui sotto.

Ora limite di centralizzazione degli ordini di sottoscrizione/rimborso: Ogni giorno lavorativo fino alle ore 11.00, ora di Parigi.

Frequenza della valutazione: Ogni giorno di borsa ad eccezione dei giorni festivi legali (borsa di Parigi).

Profilo di rischio e di rendimento



Questo indicatore consente di misurare il livello di volatilità e il rischio al quale è esposto il vostro capitale.

I dati storici utilizzati per calcolare l'indicatore sintetico potrebbero non costituire un'indicazione affidabile del profilo di rischio futuro dell'OICVM. La categoria di rischio associata a questo OICVM non è garantita e potrebbe variare nel tempo.

La categoria di rischio più bassa non garantisce un investimento esente da rischi.

L'OICVM ha un livello di rischio pari a 4, a causa della sua esposizione al rischio di tasso.

Il capitale inizialmente investito non beneficia di alcuna garanzia.

I rischi importanti per l'OICVM non presi in considerazione nell'indicatore sono:

- **Rischio di credito:** Un eventuale declassamento della firma ovvero un'eventuale insolvenza dell'emittente può produrre un effetto negativo sulla quotazione del titolo. L'investimento in titoli speculativi ad alto rendimento (high yield) dotati di un basso rating aumenta maggiormente tale rischio.
- **Rischio di controparte:** il rischio di controparte misura i rischi sostenuti da un'entità per effetto dei propri impegni verso una controparte. Si tratta pertanto del rischio d'inadempienza di una controparte che la conduce a un'insolvenza dei pagamenti.
- **Utilizzo di strumenti finanziari derivati:** Potrà aumentare o diminuire la volatilità dell'OICVM. In caso di andamento sfavorevole dei mercati, il valore liquidativo potrà diminuire.

Spese

Le spese e commissioni corrisposte sono usate per coprire i costi di gestione dell'OICVM, compresi i costi legati alla commercializzazione e alla distribuzione delle quote. Tali spese riducono la crescita potenziale del vostro investimento.

Spese una tantum prelevate prima o dopo l'investimento	
Spese di sottoscrizione	2,75%
Spese di rimborso	Nessuna
Percentuale massima che può essere prelevata dal vostro capitale prima che venga investito o che siate rimborsati.	
Spese prelevate dall'OICVM in uno stesso anno	
Spese correnti	0,93%
Spese prelevate dall'OICVM in determinate condizioni specifiche	
Commissioni legate alla sovraperformance	Nessuna

Le spese di sottoscrizione e di rimborso indicate sono le spese massime. In taluni casi, le spese pagate possono essere inferiori. Potete richiedere maggiori informazioni al vostro consulente finanziario.

Le spese correnti si basano sui dati dell'anno precedente conclusosi il 31 marzo 2016. Tale percentuale può eventualmente variare da un anno all'altro. Non comprende:

- le commissioni legate alla sovraperformance
- le spese d'intermediazione, ad eccezione delle spese di sottoscrizione e rimborso pagate dall'OICVM al momento dell'acquisto/vendita delle quote di un altro veicolo di gestione collettiva.

Per maggiori informazioni sulle spese dell'OICVM, si invita a consultare le sezioni relative alle spese contenute nel prospetto, disponibile sul sito internet www.groupama-am.fr.

Risultati ottenuti nel passato

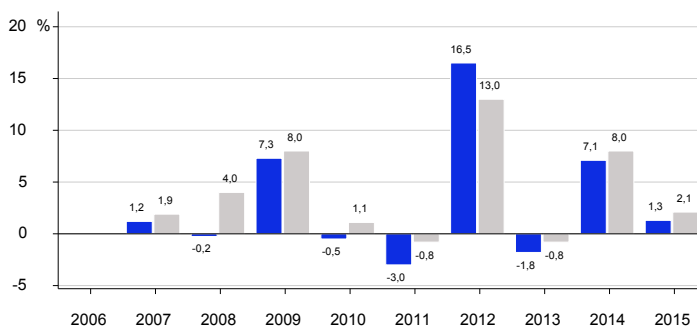
Le performance passate non sono indicative delle performance future.

I risultati annui presentati in questo grafico sono calcolati per rendimenti netti reinvestiti e al netto di ogni spesa prelevata dall'OICVM.

Data di creazione dell'OICVM: 26/03/2003.

Data di creazione della quota: 7 febbraio 2006

I rendimenti sono stati calcolati in euro.



■ Barclays Eurozone ALL-CPI (coperto in euro)
 ■ GROUPAMA INDEX INFLATION EURO - N

Informazioni pratiche

Forma giuridica: FCI di diritto francese, questa quota è aperta a tutti i sottoscrittori.

Nome del depositario e agente centrale: CACEIS BANK France

Il prospetto di questo OICVM e le ultime relazioni annuali e periodiche sono disponibili sul sito internet www.groupama-am.fr e possono essere inviati su semplice richiesta scritta del sottoscrittore indirizzata a Groupama Asset Management, 25 rue de la Ville l'Evêque - 75008 PARIGI - Francia.

Il valore di liquidazione è disponibile sul sito internet www.groupama-am.fr e su semplice domanda indirizzata a Groupama Asset Management.

In funzione del regime fiscale applicato, le plusvalenze e i redditi eventualmente derivanti dal possesso di quote dell'OICVM possono essere soggetti a tassazione. A tale riguardo si consiglia di rivolgersi al proprio consulente.

Le régime fiscal des porteurs français assimile le passage d'une catégorie de parts à l'autre à une cession susceptible d'imposition au titre des plus-values.

Groupama Asset Management può essere ritenuta responsabile esclusivamente sulla base delle dichiarazioni contenute nel presente documento che risultano fuorvianti, inesatte o incoerenti rispetto alle corrispondenti parti del prospetto per l'OICVM.

Questo OICVM è autorizzato in Francia e regolamentato dall'Autorité des Marchés Financiers (AMF).

Groupama Asset Management è autorizzata in Francia e regolamentata dall'Autorité des Marchés Financiers (AMF).

Le informazioni chiave per gli investitori qui riportate sono esatte alla data del 25 maggio 2016.