

Informazioni chiave per gli investitori

Il presente documento contiene le informazioni chiave di cui tutti gli investitori devono disporre in relazione a questo Fondo. Non si tratta di un documento promozionale. Le informazioni contenute nel presente documento, richieste dalla legge, hanno lo scopo di aiutarvi a capire la natura di questo Fondo e i rischi ad esso connessi. Si raccomanda di prenderne visione, in modo da operare una scelta informata in merito all'opportunità di investire.

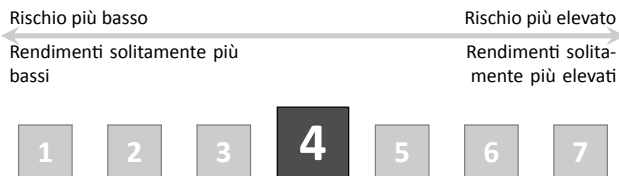
Arcipelagos Sicav - Global Opportunity - Class Capitalisation Retail A

(ISIN: LU0214727355) Global Opportunity (il "Fondo") è un Comparto di Arcipelagos Sicav (la "Società").
Lemanik Asset Management S.A. è la Società di gestione (la "Società di gestione") del Fondo.

Obiettivi e politica d'investimento

- Il Fondo mira a massimizzare i rendimenti investendo le proprie attività in azioni, obbligazioni (titoli di debito) e Strumenti del mercato monetario (strumenti finanziari emessi da istituti finanziari o governi considerati a bassissimo rischio).
- La strategia del Fondo consiste nell'investimento in azioni emesse da società internazionali ufficialmente quotate su una borsa valori o negoziate su mercati regolamentati internazionali di tutto il mondo. Il Fondo investe principalmente in obbligazioni e Strumenti del mercato monetario emessi da un emittente di categoria "investment grade" (una categoria di elevata qualità).
- Tutte le attività del Fondo possono essere investite in singole categorie di attività quali obbligazioni e azioni, a seconda della strategia del Gestore degli investimenti e a seconda delle condizioni del mercato. Il Fondo può investire in un'ampia gamma di titoli pre-determinati per legge. Il Gestore degli investimenti è libero di gestire l'esposizione ai tassi di cambio pertinenti e può decidere di servirsi o meno di una copertura del rischio di cambio. Il Fondo, in via accessoria, può detenere liquidità e strumenti equivalenti.
- Il Gestore degli investimenti è libero di scegliere come investire le attività del Fondo. Tuttavia il parametro di riferimento è l'indice "Euribor 3 months".
- Le azioni del Fondo possono essere acquistate e vendute ogni giorno lavorativo.
- Il Fondo non prevede la distribuzione di dividendi. I proventi derivanti dagli investimenti del Fondo sono reinvestiti e incorporati nel valore delle vostre azioni. Tuttavia l'assemblea generale annuale degli azionisti può decidere di distribuire tali proventi.
- Il Fondo può utilizzare Strumenti finanziari derivati (strumenti i cui prezzi dipendono da una o più attività sottostanti, "SFD"). Il Fondo investe in SFD allo scopo di ridurre la possibilità di perdite finanziarie oppure per conseguire guadagni più elevati.
- Raccomandazione: questo Fondo potrebbe non essere indicato per gli investitori che prevedono di ritirare il proprio capitale entro tre anni.
- Il Gestore degli investimenti può servirsi di una strategia di copertura finalizzata a garantire agli investitori rendimenti coerenti con l'obiettivo di investimento del Fondo.

Profilo di rischio e di rendimento



- L'appartenenza alla categoria di rischio più bassa non garantisce un investimento esente da rischi.
- Il profilo di rischio e di rendimento potrebbe cambiare nel tempo.
- I dati storici potrebbero non costituire un'indicazione affidabile circa il futuro.
- Questo Fondo rientra nella categoria 4 perché il prezzo delle azioni

è moderatamente volatile; di conseguenza, il rischio di perdite e il potenziale rendimento sono generalmente medio.

L'indicatore di rischio e rendimento potrebbe non rilevare interamente i rischi seguenti:

- Rischio di credito: il Fondo può investire una percentuale consistente delle sue attività in obbligazioni. Gli emittenti obbligazionari possono divenire insolventi provocando in tal modo una perdita parziale o totale del valore delle obbligazioni.
- Rischio dei derivati: i valori degli strumenti derivati possono aumentare e diminuire a una velocità maggiore rispetto alle azioni e alle obbligazioni. Le perdite possono essere più elevate dell'investimento iniziale. Questo rischio viene ridotto al minimo detenendo una gamma diversificata di strumenti non derivati.

Per una descrizione completa dei fattori di rischio, si rimanda alla sezione del Prospetto intitolata "Considerazioni speciali sui rischi".

Spese

Le spese da voi corrisposte vengono utilizzate per coprire i costi di gestione del Fondo, compresi i costi legati alla commercializzazione e alla distribuzione. Tali spese riducono la crescita potenziale del vostro investimento.

Sono indicate le commissioni di sottoscrizione e di rimborso massime. In alcuni casi, è possibile che paghiate importi inferiori. Per le spese effettive, rivolgetevi al vostro consulente finanziario o distributore.

L'importo relativo alle spese correnti qui riportato riflette una stima delle spese, in quanto le commissioni sono variate.

Tale cifra può eventualmente variare da un anno all'altro. Esclude:

- Le commissioni legate al rendimento.
- I costi delle operazioni di portafoglio, salvo in caso di spese di sottoscrizione/rimborso pagate dal Fondo quando si acquistano o vendono quote di un altro Fondo.

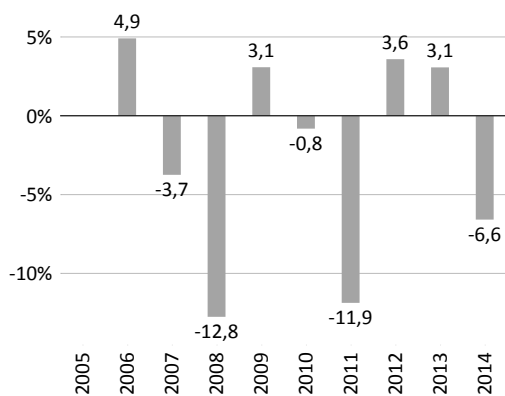
Per una descrizione completa dei fattori di rischio, si rimanda alla sezione del Prospetto intitolata "Oneri e Spese".

Spese una tantum prelevate prima o dopo l'investimento

Spesa di sottoscrizione	5,00%
Spesa di rimborso	0,00%
Percentuale massima che può essere prelevata dal vostro capitale prima che venga investito o prima che il rendimento dell'investimento venga distribuito.	
Spese prelevate dal Fondo in un anno	
Spese correnti	5,05%
Spese prelevate dal Fondo a determinate condizioni specifiche	
Commissioni legate al rendimento	15% dell'incremento complessivo di valore.
	Spesa effettiva anno precedente addebitata: 0,64%.

Risultati ottenuti nel passato

Rendimento storico al 31 dicembre 2014



■ Arcipelagos Sicav - Global Opportunity - Capitalisation Retail A

- Il Fondo è stato lanciato il 18 marzo 2005.
- I risultati ottenuti nel passato sono stati calcolati in EUR.
- I rendimenti in questa tabella comprendono tutte le commissioni e le spese e indicano le variazioni percentuali di anno in anno del valore del Fondo.
- I rendimenti ottenuti nel passato non costituiscono una guida o un'indicazione affidabile di rendimenti futuri.

Informazioni pratiche

- Il presente documento contenente le informazioni chiave per gli investitori (KIID) è specifico per questa categoria di azioni. Per questo Fondo sono disponibili altre classi di azioni, come indicato nel Prospetto del Fondo.
- **Banca depositaria:** Le attività del Fondo sono detenute presso RBC Investor Services Bank S.A. e sono separate da quelle di altri comparti della Società. Le attività del Fondo non possono essere utilizzate per saldare i debiti di altri comparti della Società.
- **Ulteriori informazioni e disponibilità dei prezzi:** ulteriori informazioni circa il Fondo (inclusi il prospetto corrente, le relazioni annuali più recenti e gli ultimi prezzi delle azioni del Fondo), altre categorie di azioni e versioni del presente documento in lingua inglese, sono disponibili gratuitamente su www.lemanikgroup.com o facendone richiesta scritta a Lemanik Asset Management S.A.,

106, route d'Arlon, L-8210 Mamer, Luxembourg oppure via e-mail a info@lemanik.lu.

- **Tassazione:** il Fondo è soggetto alla legislazione fiscale in Lussemburgo che può avere un impatto sulla posizione fiscale personale di un investitore.
- **Responsabilità:** Lemanik Asset Management S.A. può essere ritenuta responsabile esclusivamente sulla base delle dichiarazioni contenute nel presente documento che risultino fuorvianti, inesatte o incoerenti rispetto alle corrispondenti parti del prospetto per il Fondo.
- **Informazioni specifiche:** le azioni del Fondo possono essere convertite in azioni di altri Comparti. Per maggiori informazioni e disposizioni, si rimanda al Prospetto.

Informazioni chiave per gli investitori

Il presente documento contiene le informazioni chiave di cui tutti gli investitori devono disporre in relazione a questo Fondo. Non si tratta di un documento promozionale. Le informazioni contenute nel presente documento, richieste dalla legge, hanno lo scopo di aiutarvi a capire la natura di questo Fondo e i rischi ad esso connessi. Si raccomanda di prenderne visione, in modo da operare una scelta informata in merito all'opportunità di investire.

Arcipelagos Sicav - Taurus ATFF Automatic Trading Fund of Funds - Class Capitalisation Retail

(ISIN: LU0234484912) Taurus ATFF Automatic Trading Fund of Funds (il "Fondo") è un Comparto di Arcipelagos Sicav (la "Società").
Lemanik Asset Management S.A. è la Società di gestione (la "Società di gestione") del Fondo.

Obiettivi e politica d'investimento

- Il Fondo investe principalmente le sue attività in quote di fondi OICVM (una tipologia di fondo creata conformemente alle normative dell'Unione Europea ("UE") e rivolta agli investitori retail) e/o in altri fondi soggetti a normative locali.
- La strategia del Fondo consiste prevalentemente nell'investimento in fondi che investono in un'ampia gamma di titoli denominati in diverse valute, come Strumenti del mercato monetario (strumenti finanziari emessi da istituti finanziari o governi considerati a bassissimo rischio), depositi di liquidità e Strumenti finanziari derivati (strumenti i cui prezzi dipendono da una o più attività sottostanti, "SFD").
- Il Fondo può inoltre investire in un'ampia gamma di titoli predeterminati per legge. Il Gestore degli investimenti è libero di gestire l'esposizione ai tassi di cambio pertinenti e può decidere di servirsi o meno di una copertura del rischio di cambio. Il Fondo, in via accessoria, può detenere liquidità e strumenti equivalenti.
- Il Gestore degli investimenti è libero di scegliere come investire le attività del Fondo.
- Le azioni del Fondo possono essere acquistate e vendute ogni giorno lavorativo.
- Il Fondo non prevede la distribuzione di dividendi. I proventi derivanti dagli investimenti del Fondo sono reinvestiti e incorporati nel valore delle vostre azioni. Tuttavia l'assemblea generale annuale degli azionisti può decidere di distribuire tali proventi.
- Il Fondo può utilizzare SFD allo scopo di ridurre la possibilità di perdite finanziarie oppure per conseguire guadagni più elevati.
- Raccomandazione: questo Fondo potrebbe non essere indicato per gli investitori che prevedono di ritirare il proprio capitale entro tre anni.
- Il Gestore degli investimenti può servirsi di una strategia di copertura finalizzata a garantire agli investitori rendimenti coerenti con l'obiettivo di investimento del Fondo.

Profilo di rischio e di rendimento

Rischio più basso ← Rendimenti solitamente più bassi | Rendimenti solitamente più elevati → Rischio più elevato



- L'appartenenza alla categoria di rischio più bassa non garantisce un investimento esente da rischi.
- Il profilo di rischio e di rendimento potrebbe cambiare nel tempo.
- I dati storici potrebbero non costituire un'indicazione affidabile circa il futuro.

- Questo Fondo rientra nella categoria 4 perché il prezzo delle azioni è moderatamente volatile; di conseguenza, il rischio di perdite e il potenziale rendimento sono generalmente medio.

L'indicatore di rischio e rendimento potrebbe non rilevare interamente i rischi seguenti:

- Rischio di credito: il Fondo può investire una percentuale consistente delle sue attività in obbligazioni. Gli emittenti obbligazionari possono divenire insolventi provocando in tal modo una perdita parziale o totale del valore delle obbligazioni.
- Rischio azionario: il rischio che gli investimenti subiscano un deprezzamento a causa di un calo dei mercati azionari e della conseguente perdita di valore del capitale.

Per una descrizione completa dei fattori di rischio, si rimanda alla sezione del Prospetto intitolata "Considerazioni speciali sui rischi".

Spese

Le spese da voi corrisposte vengono utilizzate per coprire i costi di gestione del Fondo, compresi i costi legati alla commercializzazione e alla distribuzione. Tali spese riducono la crescita potenziale del vostro investimento.

Sono indicate le commissioni di sottoscrizione e di rimborso massime. In alcuni casi, è possibile che paghiate importi inferiori. Per le spese effettive, rivolgetevi al vostro consulente finanziario o distributore.

Le spese correnti si basano sulle spese dell'anno conclusosi il 30 settembre 2015.

Tale cifra può eventualmente variare da un anno all'altro. Esclude:

- Le commissioni legate al rendimento.
- I costi delle operazioni di portafoglio, salvo in caso di spese di sottoscrizione/rimborso pagate dal Fondo quando si acquistano o vendono quote di un altro Fondo.

Per una descrizione completa dei fattori di rischio, si rimanda alla sezione del Prospetto intitolata "Oneri e Spese".

Spese una tantum prelevate prima o dopo l'investimento

Spesa di sottoscrizione	5,00%
Spese di rimborso	0,00%

Percentuale massima che può essere prelevata dal vostro capitale prima che venga investito o prima che il rendimento dell'investimento venga distribuito.

Spese prelevate dal Fondo in un anno

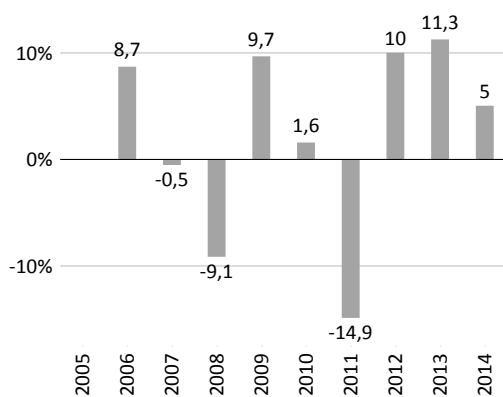
Spese correnti	4,95%
-----------------------	-------

Spese prelevate dal Fondo a determinate condizioni specifiche

Commissioni legate al rendimento	15% dell'incremento complessivo di valore.
	Spesa effettiva anno precedente addebitata: 1,81%.

Risultati ottenuti nel passato

Rendimento storico al 31 dicembre 2014



■ Arcipelagos Sicav - Taurus ATFF Automatic Trading Fund of Funds - Capitalisation Retail

- Il Fondo è stato lanciato il 16 novembre 2005.
- I risultati ottenuti nel passato sono stati calcolati in EUR.
- I rendimenti in questa tabella comprendono tutte le commissioni e le spese e indicano le variazioni percentuali di anno in anno del valore del Fondo.
- I rendimenti ottenuti nel passato non costituiscono una guida o un'indicazione affidabile di rendimenti futuri.

Informazioni pratiche

- Il presente documento contenente le informazioni chiave per gli investitori (KIID) è specifico per questa categoria di azioni. Per questo Fondo sono disponibili altre classi di azioni, come indicato nel Prospetto del Fondo.
- **Banca depositaria:** Le attività del Fondo sono detenute presso RBC Investor Services Bank S.A. e sono separate da quelle di altri comparti della Società. Le attività del Fondo non possono essere utilizzate per saldare i debiti di altri comparti della Società.
- **Ulteriori informazioni e disponibilità dei prezzi:** ulteriori informazioni circa il Fondo (inclusi il prospetto corrente, le relazioni annuali più recenti e gli ultimi prezzi delle azioni del Fondo), altre categorie di azioni e versioni del presente documento in lingua inglese, sono disponibili gratuitamente su www.lemanikgroup.com o facendone richiesta scritta a Lemanik Asset Management S.A.,

106, route d'Arlon, L-8210 Mamer, Luxembourg oppure via e-mail a info@lemanik.lu.

- **Tassazione:** il Fondo è soggetto alla legislazione fiscale in Lussemburgo che può avere un impatto sulla posizione fiscale personale di un investitore.
- **Responsabilità:** Lemanik Asset Management S.A. può essere ritenuta responsabile esclusivamente sulla base delle dichiarazioni contenute nel presente documento che risultino fuorvianti, inesatte o incoerenti rispetto alle corrispondenti parti del prospetto per il Fondo.
- **Informazioni specifiche:** le azioni del Fondo possono essere convertite in azioni di altri Comparti. Per maggiori informazioni e disposizioni, si rimanda al Prospetto.

Informazioni chiave per gli investitori

Il presente documento contiene le informazioni chiave di cui tutti gli investitori devono disporre in relazione a questo Fondo. Non si tratta di un documento promozionale. Le informazioni contenute nel presente documento, richieste dalla legge, hanno lo scopo di aiutarvi a capire la natura di questo Fondo e i rischi ad esso connessi. Si raccomanda di prenderne visione, in modo da operare una scelta informata in merito all'opportunità di investire.

Arcipelagos Sicav - Opera Prima - Class Capitalisation Retail

(ISIN: LU0464101574) Opera Prima (il "Fondo") è un Comparto di Arcipelagos Sicav (la "Società").
Lemanik Asset Management S.A. è la Società di gestione (la "Società di gestione") del Fondo.

Obiettivi e politica d'investimento

- Il Fondo investe principalmente le sue attività in quote di fondi OICVM (una tipologia di fondo creata conformemente alle normative dell'Unione Europea ("UE") e rivolta agli investitori retail) e/o in altri fondi soggetti a normative locali.
- L'investimento in un singolo fondo non può mai superare il 20% del patrimonio netto del Fondo. Gli investimenti nei Fondi possono essere effettuati utilizzando Strumenti finanziari derivati (strumenti i cui prezzi dipendono da una o più attività sottostanti, "SFD"), depositi di liquidità e Strumenti del mercato monetario (strumenti finanziari emessi da istituti finanziari o governi considerati a bassissimo rischio).
- La strategia del Fondo è inoltre quella di investire sino a un massimo del 10% del proprio patrimonio netto in hedge fund (portafogli di investimenti gestiti in maniera aggressiva che utilizzano strategie avanzate d'investimento su mercati nazionali e internazionali) regolamentati e soggetti a controlli equivalenti a quelli previsti dalle normative dell'Unione Europea. Il Fondo può inoltre investire in un'ampia gamma di titoli predeterminati per legge. Il Fondo, in via accessoria, può detenere liquidità e strumenti equivalenti.
- Il Gestore degli investimenti è libero di scegliere come investire le attività del Fondo.
- Le azioni del Fondo possono essere acquistate e vendute ogni giorno lavorativo.
- Il Fondo non prevede la distribuzione di dividendi. I proventi derivanti dagli investimenti del Fondo sono reinvestiti e incorporati nel valore delle vostre azioni. Tuttavia l'assemblea generale annuale degli azionisti può decidere di distribuire tali proventi.
- Il Fondo può utilizzare SFD allo scopo di ridurre la possibilità di perdite finanziarie oppure per conseguire guadagni più elevati.
- Raccomandazione: questo Fondo potrebbe non essere indicato per gli investitori che prevedono di ritirare il proprio capitale entro tre anni.
- Il Gestore degli investimenti può servirsi di una strategia di copertura finalizzata a garantire agli investitori rendimenti coerenti con l'obiettivo di investimento del Fondo.

Profilo di rischio e di rendimento



- L'appartenenza alla categoria di rischio più bassa non garantisce un investimento esente da rischi.
- Il profilo di rischio e di rendimento potrebbe cambiare nel tempo.
- I dati storici potrebbero non costituire un'indicazione affidabile circa il futuro.
- Questo Fondo rientra nella categoria 5 perché il prezzo delle azioni è

caratterizzato da una volatilità alquanto elevata; di conseguenza, il rischio di perdite e il potenziale rendimento possono essere medio-elevati.

L'indicatore di rischio e rendimento potrebbe non rilevare interamente i rischi seguenti:

- Rischio dei derivati: i valori degli strumenti derivati possono aumentare e diminuire a una velocità maggiore rispetto alle azioni e alle obbligazioni. Le perdite possono essere più elevate dell'investimento iniziale. Questo rischio viene ridotto al minimo detenendo una gamma diversificata di strumenti non derivati.
- Rischio azionario: il rischio che gli investimenti subiscano un deprezzamento a causa di un calo dei mercati azionari e della conseguente perdita di valore del capitale.

Per una descrizione completa dei fattori di rischio, si rimanda alla sezione del Prospetto intitolata "Considerazioni speciali sui rischi".

Spese

Le spese da voi corrisposte vengono utilizzate per coprire i costi di gestione del Fondo, compresi i costi legati alla commercializzazione e alla distribuzione. Tali spese riducono la crescita potenziale del vostro investimento.

Sono indicate le commissioni di sottoscrizione e di rimborso massime. In alcuni casi, è possibile che paghiate importi inferiori. Per le spese effettive, rivolgetevi al vostro consulente finanziario o distributore.

Le spese correnti si basano sulle spese dell'anno conclusosi il 30 settembre 2015.

Tale cifra può eventualmente variare da un anno all'altro. Esclude:

- Le commissioni legate al rendimento.
- I costi delle operazioni di portafoglio, salvo in caso di spese di sottoscrizione/rimborso pagate dal Fondo quando si acquistano o vendono quote di un altro Fondo.

Per una descrizione completa dei fattori di rischio, si rimanda alla sezione del Prospetto intitolata "Oneri e Spese".

Spese una tantum prelevate prima o dopo l'investimento

Spesa di sottoscrizione	5,00%
--------------------------------	-------

Spese di rimborso	0,00%
--------------------------	-------

Percentuale massima che può essere prelevata dal vostro capitale prima che venga investito o prima che il rendimento dell'investimento venga distribuito.

Spese prelevate dal Fondo in un anno

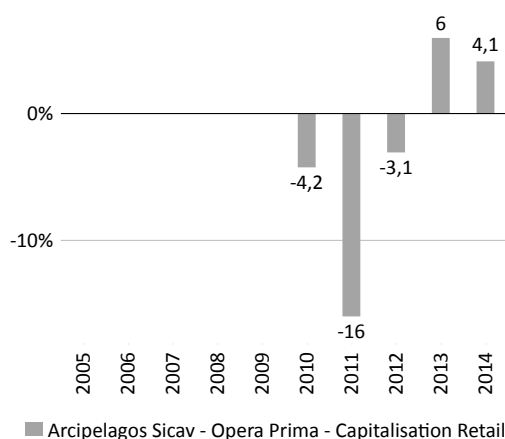
Spese correnti	3,75%
-----------------------	-------

Spese prelevate dal Fondo a determinate condizioni specifiche

Commissioni legate al rendimento	Nessuna
---	---------

Risultati ottenuti nel passato

Rendimento storico al 31 dicembre 2014



- Il Fondo è stato lanciato il 27 novembre 2009.
- I risultati ottenuti nel passato sono stati calcolati in EUR.
- I rendimenti in questa tabella comprendono tutte le commissioni e le spese e indicano le variazioni percentuali di anno in anno del valore del Fondo.
- I rendimenti ottenuti nel passato non costituiscono una guida o un'indicazione affidabile di rendimenti futuri.

Informazioni pratiche

- Il presente documento contenente le informazioni chiave per gli investitori (KIID) è specifico per questa categoria di azioni. Per questo Fondo sono disponibili altre classi di azioni, come indicato nel Prospetto del Fondo.
- **Banca depositaria:** Le attività del Fondo sono detenute presso RBC Investor Services Bank S.A. e sono separate da quelle di altri comparti della Società. Le attività del Fondo non possono essere utilizzate per saldare i debiti di altri comparti della Società.
- **Ulteriori informazioni e disponibilità dei prezzi:** ulteriori informazioni circa il Fondo (inclusi il prospetto corrente, le relazioni annuali più recenti e gli ultimi prezzi delle azioni del Fondo), altre categorie di azioni e versioni del presente documento in lingua inglese, sono disponibili gratuitamente su www.lemanikgroup.com o facendone richiesta scritta a Lemanik Asset Management S.A.,

106, route d'Arlon, L-8210 Mamer, Luxembourg oppure via e-mail a info@lemanik.lu.

- **Tassazione:** il Fondo è soggetto alla legislazione fiscale in Lussemburgo che può avere un impatto sulla posizione fiscale personale di un investitore.
- **Responsabilità:** Lemanik Asset Management S.A. può essere ritenuta responsabile esclusivamente sulla base delle dichiarazioni contenute nel presente documento che risultino fuorvianti, inesatte o incoerenti rispetto alle corrispondenti parti del prospetto per il Fondo.
- **Informazioni specifiche:** le azioni del Fondo possono essere convertite in azioni di altri Comparti. Per maggiori informazioni e disposizioni, si rimanda al Prospetto.

Informazioni chiave per gli investitori

Il presente documento contiene le informazioni chiave di cui tutti gli investitori devono disporre in relazione a questo Fondo. Non si tratta di un documento promozionale. Le informazioni contenute nel presente documento, richieste dalla legge, hanno lo scopo di aiutarvi a capire la natura di questo Fondo e i rischi ad esso connessi. Si raccomanda di prenderne visione, in modo da operare una scelta informata in merito all'opportunità di investire.

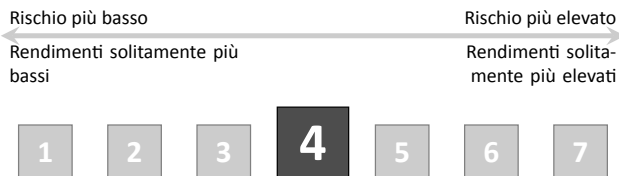
Arcipelagos Sicav - Global Opportunity - Class Capitalisation Institutional EUR

(ISIN: LU0543635915) Global Opportunity (il "Fondo") è un Comparto di Arcipelagos Sicav (la "Società").
Lemanik Asset Management S.A. è la Società di gestione (la "Società di gestione") del Fondo.

Obiettivi e politica d'investimento

- Il Fondo mira a massimizzare i rendimenti investendo le proprie attività in azioni, obbligazioni (titoli di debito) e Strumenti del mercato monetario (strumenti finanziari emessi da istituti finanziari o governi considerati a bassissimo rischio).
- La strategia del Fondo consiste nell'investimento in azioni emesse da società internazionali ufficialmente quotate su una borsa valori o negoziate su mercati regolamentati internazionali di tutto il mondo. Il Fondo investe principalmente in obbligazioni e Strumenti del mercato monetario emessi da un emittente di categoria "investment grade" (una categoria di elevata qualità).
- Tutte le attività del Fondo possono essere investite in singole categorie di attività quali obbligazioni e azioni, a seconda della strategia del Gestore degli investimenti e a seconda delle condizioni del mercato. Il Fondo può investire in un'ampia gamma di titoli pre-determinati per legge. Il Gestore degli investimenti è libero di gestire l'esposizione ai tassi di cambio pertinenti e può decidere di servirsi o meno di una copertura del rischio di cambio. Il Fondo, in via accessoria, può detenere liquidità e strumenti equivalenti.
- Il Gestore degli investimenti è libero di scegliere come investire le attività del Fondo. Tuttavia il parametro di riferimento è l'indice "Euribor 3 months".
- Le azioni del Fondo possono essere acquistate e vendute ogni giorno lavorativo.
- Il Fondo non prevede la distribuzione di dividendi. I proventi derivanti dagli investimenti del Fondo sono reinvestiti e incorporati nel valore delle vostre azioni. Tuttavia l'assemblea generale annuale degli azionisti può decidere di distribuire tali proventi.
- Il Fondo può utilizzare Strumenti finanziari derivati (strumenti i cui prezzi dipendono da una o più attività sottostanti, "SFD"). Il Fondo investe in SFD allo scopo di ridurre la possibilità di perdite finanziarie oppure per conseguire guadagni più elevati.
- Raccomandazione: questo Fondo potrebbe non essere indicato per gli investitori che prevedono di ritirare il proprio capitale entro tre anni.
- Il Gestore degli investimenti può servirsi di una strategia di copertura finalizzata a garantire agli investitori rendimenti coerenti con l'obiettivo di investimento del Fondo.

Profilo di rischio e di rendimento



- L'appartenenza alla categoria di rischio più bassa non garantisce un investimento esente da rischi.
- Il profilo di rischio e di rendimento potrebbe cambiare nel tempo.
- I dati storici potrebbero non costituire un'indicazione affidabile circa il futuro.
- Questo Fondo rientra nella categoria 4 perché il prezzo delle azioni

è moderatamente volatile; di conseguenza, il rischio di perdite e il potenziale rendimento sono generalmente medio.

L'indicatore di rischio e rendimento potrebbe non rilevare interamente i rischi seguenti:

- Rischio di credito: il Fondo può investire una percentuale consistente delle sue attività in obbligazioni. Gli emittenti obbligazionari possono divenire insolventi provocando in tal modo una perdita parziale o totale del valore delle obbligazioni.
- Rischio dei derivati: i valori degli strumenti derivati possono aumentare e diminuire a una velocità maggiore rispetto alle azioni e alle obbligazioni. Le perdite possono essere più elevate dell'investimento iniziale. Questo rischio viene ridotto al minimo detenendo una gamma diversificata di strumenti non derivati.

Per una descrizione completa dei fattori di rischio, si rimanda alla sezione del Prospetto intitolata "Considerazioni speciali sui rischi".

Spese

Le spese da voi corrisposte vengono utilizzate per coprire i costi di gestione del Fondo, compresi i costi legati alla commercializzazione e alla distribuzione. Tali spese riducono la crescita potenziale del vostro investimento.

Sono indicate le commissioni di sottoscrizione e di rimborso massime. In alcuni casi, è possibile che paghiate importi inferiori. Per le spese effettive, rivolgetevi al vostro consulente finanziario o distributore.

Poiché il rendimento della categoria di azioni non è riferito a un intero anno, le spese correnti sono puramente un dato stimato.

Tale cifra può eventualmente variare da un anno all'altro. Esclude:

- Le commissioni legate al rendimento.
- I costi delle operazioni di portafoglio, salvo in caso di spese di sottoscrizione/rimborso pagate dal Fondo quando si acquistano o vendono quote di un altro Fondo.

Per una descrizione completa dei fattori di rischio, si rimanda alla sezione del Prospetto intitolata "Oneri e Spese".

Spese una tantum prelevate prima o dopo l'investimento	
Spesa di sottoscrizione	0,00%
Spese di rimborso	0,00%
Percentuale massima che può essere prelevata dal vostro capitale prima che venga investito o prima che il rendimento dell'investimento venga distribuito.	
Spese prelevate dal Fondo in un anno	
Spese correnti	2,97%
Spese prelevate dal Fondo a determinate condizioni specifiche	
Commissioni legate al rendimento	15% dell'incremento complessivo di valore.

Risultati ottenuti nel passato

Per questa categoria di azioni non esistono risultati relativi a un anno civile completo.

Il Fondo è stato lanciato il 18 marzo 2005. Questa Categoria di Azioni sarà lanciata il 1 ottobre 2015.

Informazioni pratiche

- Il presente documento contenente le informazioni chiave per gli investitori (KIID) è specifico per questa categoria di azioni. Per questo Fondo sono disponibili altre classi di azioni, come indicato nel Prospetto del Fondo.
- **Banca depositaria:** Le attività del Fondo sono detenute presso RBC Investor Services Bank S.A. e sono separate da quelle di altri comparti della Società. Le attività del Fondo non possono essere utilizzate per saldare i debiti di altri comparti della Società.
- **Ulteriori informazioni e disponibilità dei prezzi:** ulteriori informazioni circa il Fondo (inclusi il prospetto corrente, le relazioni annuali più recenti e gli ultimi prezzi delle azioni del Fondo), altre categorie di azioni e versioni del presente documento in lingua inglese, sono disponibili gratuitamente su www.lemanikgroup.com o facendone richiesta scritta a Lemanik Asset Management S.A.,

106, route d'Arlon, L-8210 Mamer, Luxembourg oppure via e-mail a info@lemanik.lu.

- **Tassazione:** il Fondo è soggetto alla legislazione fiscale in Lussemburgo che può avere un impatto sulla posizione fiscale personale di un investitore.
- **Responsabilità:** Lemanik Asset Management S.A. può essere ritenuta responsabile esclusivamente sulla base delle dichiarazioni contenute nel presente documento che risultino fuorvianti, inesatte o incoerenti rispetto alle corrispondenti parti del prospetto per il Fondo.
- **Informazioni specifiche:** le azioni del Fondo possono essere convertite in azioni di altri Comparti. Per maggiori informazioni e disposizioni, si rimanda al Prospetto.

Informazioni chiave per gli investitori

Il presente documento contiene le informazioni chiave di cui tutti gli investitori devono disporre in relazione a questo Fondo. Non si tratta di un documento promozionale. Le informazioni contenute nel presente documento, richieste dalla legge, hanno lo scopo di aiutarvi a capire la natura di questo Fondo e i rischi ad esso connessi. Si raccomanda di prenderne visione, in modo da operare una scelta informata in merito all'opportunità di investire.

Arcipelagos Sicav - Rainbow - Class Capitalisation Retail

(ISIN: LU0543636566) Rainbow (il "Fondo") è un Comparto di Arcipelagos Sicav (la "Società").
Lemanik Asset Management S.A. è la Società di gestione (la "Società di gestione") del Fondo.

Obiettivi e politica d'investimento

- Il Fondo investe principalmente le sue attività in fondi OICVM (una tipologia di fondo creata conformemente alle normative dell'Unione Europea ("UE") e rivolta agli investitori retail) e/o in altri fondi soggetti a normative locali.
- Il Fondo investe in altri fondi senza alcuna limitazione in termini di area, settore o valuta.
- Il Fondo può inoltre investire sino ad un massimo del 10% del proprio patrimonio netto in Exchange Traded Commodity (un particolare sistema di negoziazione che riflette il movimento delle attività sottostanti come valute o materie prime, "ETC"). Il Gestore degli investimenti è libero di gestire l'esposizione ai tassi di cambio pertinenti e può decidere di servirsi o meno di una copertura del rischio di cambio. Il Fondo può inoltre investire in un'ampia gamma di titoli predeterminati per legge. Il Fondo, in via accessoria, può detenere liquidità e strumenti equivalenti.
- Il Gestore degli investimenti è libero di scegliere come investire le attività del Fondo. Tuttavia il parametro di riferimento principale è l'indice "Euribor 3 months".
- Le azioni del Fondo possono essere acquistate e vendute ogni giorno lavorativo.
- Il Fondo non prevede la distribuzione di dividendi. I proventi derivanti dagli investimenti del Fondo sono reinvestiti e incorporati nel valore delle vostre azioni. Tuttavia l'assemblea generale annuale degli azionisti può decidere di distribuire tali proventi.
- Il Fondo può utilizzare Strumenti finanziari derivati (strumenti i cui prezzi dipendono da una o più attività sottostanti, "SFD"). Il Fondo investe in SFD allo scopo di ridurre la possibilità di perdite finanziarie oppure per conseguire guadagni più elevati.
- Raccomandazione: questo Fondo potrebbe non essere indicato per gli investitori che prevedono di ritirare il proprio capitale entro tre - cinque anni.
- Il Gestore degli investimenti può servirsi di una strategia di copertura finalizzata a garantire agli investitori rendimenti coerenti con l'obiettivo di investimento del Fondo.

Profilo di rischio e di rendimento



- L'appartenenza alla categoria di rischio più bassa non garantisce un investimento esente da rischi.
- Il profilo di rischio e di rendimento potrebbe cambiare nel tempo.
- I dati storici potrebbero non costituire un'indicazione affidabile circa il futuro.
- Questo Fondo rientra nella categoria 4 perché il prezzo delle azioni

è moderatamente volatile; di conseguenza, il rischio di perdite e il potenziale rendimento sono generalmente medio.

L'indicatore di rischio e rendimento potrebbe non rilevare interamente i rischi seguenti:

- Rischio di tasso d'interesse: il rischio che i tassi d'interesse aumentino, riducendo così il valore di mercato di un investimento.
- Rischio di mercato: le attività del Fondo possono subire riduzioni a causa di atti sovrani e trasformazioni politiche, che possono anche influenzare il libero scambio monetario. Possono inoltre sorgere rischi a causa di restrizioni alle possibilità di informazioni, oltre a un livello meno rigoroso di supervisione e controllo dei mercati azionari interessati. Il rendimento di questi mercati può essere soggetto a una volatilità significativa.

Per una descrizione completa dei fattori di rischio, si rimanda alla sezione del Prospetto intitolata "Considerazioni speciali sui rischi".

Spese

Le spese da voi corrisposte vengono utilizzate per coprire i costi di gestione del Fondo, compresi i costi legati alla commercializzazione e alla distribuzione. Tali spese riducono la crescita potenziale del vostro investimento.

Sono indicate le commissioni di sottoscrizione e di rimborso massime. In alcuni casi, è possibile che paghiate importi inferiori. Per le spese effettive, rivolgetevi al vostro consulente finanziario o distributore.

Le spese correnti si basano sulle spese dell'anno conclusosi il 30 settembre 2015.

Tale cifra può eventualmente variare da un anno all'altro. Esclude:

- Le commissioni legate al rendimento.
- I costi delle operazioni di portafoglio, salvo in caso di spese di sottoscrizione/rimborso pagate dal Fondo quando si acquistano o vendono quote di un altro Fondo.

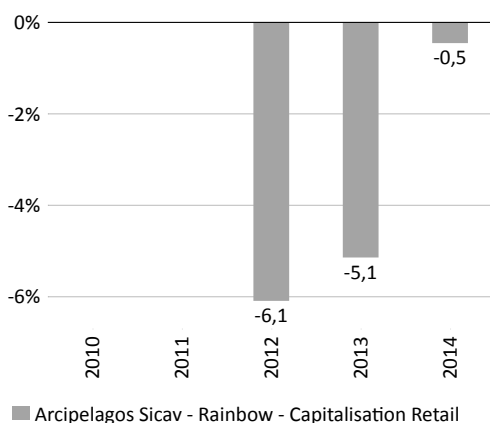
Per una descrizione completa dei fattori di rischio, si rimanda alla sezione del Prospetto intitolata "Oneri e Spese".

Spese una tantum prelevate prima o dopo l'investimento

Spesa di sottoscrizione	5,00%
Spese di rimborso	0,00%
Percentuale massima che può essere prelevata dal vostro capitale prima che venga investito o prima che il rendimento dell'investimento venga distribuito.	
Spese prelevate dal Fondo in un anno	
Spese correnti	5,88%
Spese prelevate dal Fondo a determinate condizioni specifiche	
Commissioni legate al rendimento	10% dell'incremento complessivo di valore rispetto all'Euribor 3 months. Spesa effettiva anno precedente addebitata: 0,96%.

Risultati ottenuti nel passato

Rendimento storico al 31 dicembre 2014



- Il Fondo è stato lanciato il 1 luglio 2011.
- I risultati ottenuti nel passato sono stati calcolati in EUR.
- I rendimenti in questa tabella comprendono tutte le commissioni e le spese e indicano le variazioni percentuali di anno in anno del valore del Fondo.
- I rendimenti ottenuti nel passato non costituiscono una guida o un'indicazione affidabile di rendimenti futuri.

Informazioni pratiche

- Il presente documento contenente le informazioni chiave per gli investitori (KIID) è specifico per questa categoria di azioni. Per questo Fondo sono disponibili altre classi di azioni, come indicato nel Prospetto del Fondo.
- **Banca depositaria:** Le attività del Fondo sono detenute presso RBC Investor Services Bank S.A. e sono separate da quelle di altri comparti della Società. Le attività del Fondo non possono essere utilizzate per saldare i debiti di altri comparti della Società.
- **Ulteriori informazioni e disponibilità dei prezzi:** ulteriori informazioni circa il Fondo (inclusi il prospetto corrente, le relazioni annuali più recenti e gli ultimi prezzi delle azioni del Fondo), altre categorie di azioni e versioni del presente documento in lingua inglese, sono disponibili gratuitamente su www.lemanikgroup.com o facendone richiesta scritta a Lemanik Asset Management S.A.,

106, route d'Arlon, L-8210 Mamer, Luxembourg oppure via e-mail a info@lemanik.lu.

- **Tassazione:** il Fondo è soggetto alla legislazione fiscale in Lussemburgo che può avere un impatto sulla posizione fiscale personale di un investitore.
- **Responsabilità:** Lemanik Asset Management S.A. può essere ritenuta responsabile esclusivamente sulla base delle dichiarazioni contenute nel presente documento che risultino fuorvianti, inesatte o incoerenti rispetto alle corrispondenti parti del prospetto per il Fondo.
- **Informazioni specifiche:** le azioni del Fondo possono essere convertite in azioni di altri Comparti. Per maggiori informazioni e disposizioni, si rimanda al Prospetto.

Informazioni chiave per gli investitori

Il presente documento contiene le informazioni chiave di cui tutti gli investitori devono disporre in relazione a questo Fondo. Non si tratta di un documento promozionale. Le informazioni contenute nel presente documento, richieste dalla legge, hanno lo scopo di aiutarvi a capire la natura di questo Fondo e i rischi ad esso connessi. Si raccomanda di prenderne visione, in modo da operare una scelta informata in merito all'opportunità di investire.

Arcipelagos Sicav - Sustainability Multistrategy - Class Capitalisation Retail

(ISIN: LU0204387202) Sustainability Multistrategy (il "Fondo") è un Comparto di Arcipelagos Sicav (la "Società").

Lemanik Asset Management S.A. è la Società di gestione (la "Società di gestione") del Fondo.

Obiettivi e politica d'investimento

- Il Fondo cerca di ottenere risultati economici tenendo contemporaneamente in considerazione criteri ambientali, sociali e di governance. La strategia del Fondo si concentra su paesi, organizzazioni e aziende che contribuiscono e promuovono pratiche commerciali sostenibili, utilizzando nel modo più efficiente le risorse sociali e ambientali.
- Il Fondo investe le proprie attività in azioni, obbligazioni (titoli di debito) e Strumenti del mercato monetario (strumenti finanziari emessi da istituti finanziari o governi considerati a bassissimo rischio).
- La strategia del Fondo consiste nell'investimento in azioni emesse da società internazionali ufficialmente quotate su una borsa valori. L'investimento in obbligazioni e in Strumenti del mercato monetario saranno principalmente di categoria "investment grade" (una categoria di elevata qualità). Il Fondo può acquistare o vendere Strumenti finanziari derivati (strumenti i cui prezzi dipendono da una o più attività sottostanti, "SFD").
- L'intero patrimonio netto del Fondo può essere investito in singole categorie di attività quali obbligazioni e azioni, a seconda della strategia del Gestore degli investimenti. Inoltre il Fondo può investire sino al 30% del proprio patrimonio netto in fondi OICVM (una tipologia di fondo creata conformemente alle normative dell'Unione Europea ("UE") e rivolta agli investitori retail) e/o in altri fondi soggetti a normative locali. Il Gestore degli investimenti è libero di gestire l'esposizione ai tassi di cambio pertinenti e può decidere di servirsi o meno di una copertura del rischio di cambio. Il Fondo, in via accessoria, può detenere liquidità e strumenti equivalenti.
- Il Gestore degli investimenti è libero di scegliere come investire le attività del Fondo.
- Le azioni del Fondo possono essere vendute ogni giorno lavorativo.
- Il Fondo non prevede la distribuzione di dividendi. I proventi derivanti dagli investimenti del Fondo sono reinvestiti e incorporati nel valore delle vostre azioni. Tuttavia l'assemblea generale annuale degli azionisti può decidere di distribuire tali proventi.
- Il Fondo può utilizzare SFD allo scopo di ridurre la possibilità di perdite finanziarie oppure per conseguire guadagni più elevati.
- Raccomandazione: questo Fondo potrebbe non essere indicato per gli investitori che prevedono di ritirare il proprio capitale entro tre anni.
- Il Gestore degli investimenti può servirsi di una strategia di copertura finalizzata a garantire agli investitori rendimenti coerenti con l'obiettivo di investimento del Fondo.

Profilo di rischio e di rendimento

Rischio più basso Rischio più elevato
Rendimenti solitamente più bassi Rendimenti solitamente più elevati



- L'appartenenza alla categoria di rischio più bassa non garantisce un investimento esente da rischi.
- Il profilo di rischio e di rendimento potrebbe cambiare nel tempo.
- I dati storici potrebbero non costituire un'indicazione affidabile circa il futuro.
- Questo Fondo rientra nella categoria 4 perché il prezzo delle azioni è moderatamente volatile; di conseguenza, il rischio di perdite e il potenziale rendimento sono generalmente medio.

L'indicatore di rischio e rendimento potrebbe non rilevare interamente i rischi seguenti:

- Rischio di credito: il Fondo può investire una percentuale consistente delle sue attività in obbligazioni. Gli emittenti obbligazionari possono divenire insolventi provocando in tal modo una perdita parziale o totale del valore delle obbligazioni.
- Rischio dei derivati: i valori degli strumenti derivati possono aumentare e diminuire a una velocità maggiore rispetto alle azioni e alle obbligazioni. Le perdite possono essere più elevate dell'investimento iniziale. Questo rischio viene ridotto al minimo detenendo una gamma diversificata di strumenti non derivati.
- Rischio azionario: il rischio che gli investimenti subiscano un deprezzamento a causa di un calo dei mercati azionari e della conseguente perdita di valore del capitale.

Per una descrizione completa dei fattori di rischio, si rimanda alla sezione del Prospetto intitolata "Considerazioni speciali sui rischi".

Spese

Le spese da voi corrisposte vengono utilizzate per coprire i costi di gestione del Fondo, compresi i costi legati alla commercializzazione e alla distribuzione. Tali spese riducono la crescita potenziale del vostro investimento.

Sono indicate le commissioni di sottoscrizione e di rimborso massime. In alcuni casi, è possibile che paghiate importi inferiori. Per le spese effettive, rivolgetevi al vostro consulente finanziario o distributore.

Le spese correnti si basano sulle spese dell'anno conclusosi il 31 dicembre 2018.

Tale cifra può eventualmente variare da un anno all'altro. Esclude:

- Le commissioni legate al rendimento.
- I costi delle operazioni di portafoglio, salvo in caso di spese di sottoscrizione/rimborso pagate dal Fondo quando si acquistano o vendono quote di un altro Fondo.

Per una descrizione completa dei fattori di rischio, si rimanda alla sezione del Prospetto intitolata "Oneri e Spese".

Spese una tantum prelevate prima o dopo l'investimento

Spesa di sottoscrizione	3,00% *
Spese di rimborso	0,00%

Percentuale massima che può essere prelevata dal vostro capitale prima che venga investito o prima che il rendimento dell'investimento venga distribuito.

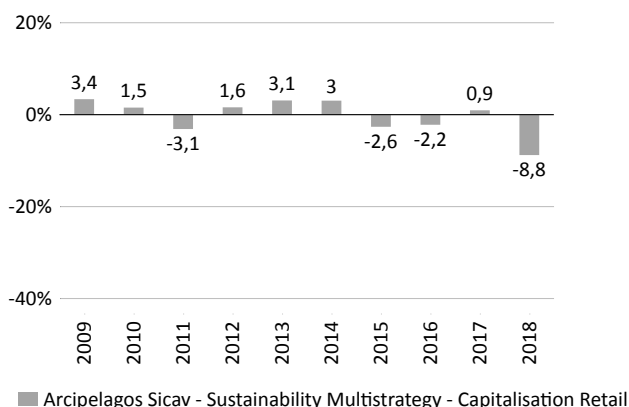
* In caso di adesione ad un programma di investimento (PAC), questa percentuale può essere incrementata fino al massimo 5% del Valore Nominale del PAC, a discrezione dell'intermediario finanziario coinvolto

Spese prelevate dal Fondo in un anno

Spese correnti	3,07%
Spese prelevate dal Fondo a determinate condizioni specifiche	
Commissioni legate al rendimento	Nessuna

Risultati ottenuti nel passato

Rendimento storico al 31 dicembre 2018



- Il Fondo è stato lanciato il 29 ottobre 2004. Questa Categoria di Azioni è stata lanciata il 12 novembre 2004.
- I risultati ottenuti nel passato sono stati calcolati in EUR.
- I rendimenti in questa tabella comprendono tutte le commissioni e le spese e indicano le variazioni percentuali di anno in anno del valore del Fondo.
- I rendimenti ottenuti nel passato non costituiscono una guida o un'indicazione affidabile di rendimenti futuri.

Informazioni pratiche

- Il presente documento contenente le informazioni chiave per gli investitori (KIID) è specifico per questa categoria di azioni. Per questo Fondo sono disponibili altre classi di azioni, come indicato nel Prospetto del Fondo.
- **Banca depositaria:** Le attività del Fondo sono detenute presso RBC Investor Services Bank S.A. e sono separate da quelle di altri comparti della Società. Le attività del Fondo non possono essere utilizzate per saldare i debiti di altri comparti della Società.
- **Ulteriori informazioni e disponibilità dei prezzi:** ulteriori informazioni circa il Fondo (inclusi il prospetto corrente, le relazioni annuali più recenti e gli ultimi prezzi delle azioni del Fondo), altre categorie di azioni e versioni del presente documento in lingua inglese, sono disponibili gratuitamente su www.lemanikgroup.com o facendone richiesta scritta a Lemanik Asset Management S.A., 106, route d'Arlon, L-8210 Mamer, Luxembourg oppure via e-mail a info@lemanik.lu.
- **Tassazione:** il Fondo è soggetto alla legislazione fiscale in Lussemburgo che può avere un impatto sulla posizione fiscale personale di un

investitore.

- **Responsabilità:** Lemanik Asset Management S.A. può essere ritenuta responsabile esclusivamente sulla base delle dichiarazioni contenute nel presente documento che risultino fuorvianti, inesatte o incoerenti rispetto alle corrispondenti parti del prospetto per il Fondo.
- **Informazioni specifiche:** le azioni del Fondo possono essere convertite in azioni di altri Comparti. Per maggiori informazioni e disposizioni, si rimanda al Prospetto.
- **Politica di retribuzione :** Una copia cartacea della politica di retribuzione aggiornata della Società di Gestione, compresi, ma non limitatamente ad essi, una descrizione della modalità di calcolo della retribuzione e delle indennità e i nomi dei responsabili per l'attribuzione della retribuzione e delle indennità, è disponibile gratuitamente su richiesta. Una descrizione dettagliata della politica è disponibile anche sul sito www.lemanikgroup.com/management-company-service_substance_governance.cfm.

Informazioni chiave per gli investitori

Il presente documento contiene le informazioni chiave di cui tutti gli investitori devono disporre in relazione a questo Fondo. Non si tratta di un documento promozionale. Le informazioni contenute nel presente documento, richieste dalla legge, hanno lo scopo di aiutarvi a capire la natura di questo Fondo e i rischi ad esso connessi. Si raccomanda di prenderne visione, in modo da operare una scelta informata in merito all'opportunità di investire.

Arcipelagos Sicav - Global Professional - Class Capitalisation Retail

(ISIN: LU0543636483) Global Professional (il "Fondo") è un Comparto di Arcipelagos Sicav (la "Società").

Lemanik Asset Management S.A. è la Società di gestione (la "Società di gestione") del Fondo.

Obiettivi e politica d'investimento

- Il Fondo mira ad ottenere una strategia a rendimento assoluto (un approccio di gestione attivo che punta a sfruttare tutte le opportunità di investimento) investendo le proprie attività in fondi OICVM (una tipologia di fondo creata conformemente alle normative dell'Unione Europea ("UE") e rivolta agli investitori retail) e/o in altri fondi soggetti a normative locali.
- L'allocazione degli investimenti a seconda del tipo di valuta o di settore economico non è predeterminata. Gli investimenti possono inoltre essere effettuati direttamente o utilizzando Strumenti finanziari derivati (strumenti i cui prezzi dipendono da una o più attività sottostanti, "SFD").
- Il Fondo può inoltre investire in un'ampia gamma di titoli predeterminati per legge. Il Gestore degli investimenti è libero di gestire l'esposizione ai tassi di cambio pertinenti e può decidere di servirsi o meno di una copertura del rischio di cambio. Il Fondo, in via accessoria, può detenere liquidità e strumenti equivalenti.
- Il Gestore degli investimenti è libero di scegliere come investire le attività del Fondo.
- Le azioni del Fondo possono essere vendute ogni giorno lavorativo.
- Il Fondo non prevede la distribuzione di dividendi. I proventi derivanti dagli investimenti del Fondo sono reinvestiti e incorporati nel valore delle vostre azioni. Tuttavia l'assemblea generale annuale degli azionisti può decidere di distribuire tali proventi.
- Il Fondo può utilizzare SFD allo scopo di ridurre la possibilità di perdite finanziarie oppure per conseguire guadagni più elevati.
- Raccomandazione: questo Fondo potrebbe non essere indicato per gli investitori che prevedono di ritirare il proprio capitale entro tre - cinque anni.
- Il Gestore degli investimenti può servirsi di una strategia di copertura finalizzata a garantire agli investitori rendimenti coerenti con l'obiettivo di investimento del Fondo.

Profilo di rischio e di rendimento

Rischio più basso Rischio più elevato
Rendimenti solitamente più bassi Rendimenti solitamente più elevati



- L'appartenenza alla categoria di rischio più bassa non garantisce un investimento esente da rischi.
- Il profilo di rischio e di rendimento potrebbe cambiare nel tempo.
- I dati storici potrebbero non costituire un'indicazione affidabile circa il futuro.
- Questo Fondo rientra nella categoria 4 perché il prezzo delle azioni è moderatamente volatile; di conseguenza, il rischio di perdite e il

potenziale rendimento sono generalmente medio.

L'indicatore di rischio e rendimento potrebbe non rilevare interamente i rischi seguenti:

- Rischio di cambio: il rischio di cambio deriva da movimenti dei tassi di cambio tra coppie di valute. Correte il rischio di cambio se avete investimenti o attività in un paese straniero con una valuta diversa, a meno che la valuta estera sia agganciata alla vostra valuta nazionale o la vostra esposizione sia coperta.
- Rischio dei derivati: i valori degli strumenti derivati possono aumentare e diminuire a una velocità maggiore rispetto alle azioni e alle obbligazioni. Le perdite possono essere più elevate dell'investimento iniziale. Questo rischio viene ridotto al minimo detenendo una gamma diversificata di strumenti non derivati.

Per una descrizione completa dei fattori di rischio, si rimanda alla sezione del Prospetto intitolata "Considerazioni speciali sui rischi".

Spese

Le spese da voi corrisposte vengono utilizzate per coprire i costi di gestione del Fondo, compresi i costi legati alla commercializzazione e alla distribuzione. Tali spese riducono la crescita potenziale del vostro investimento.

Sono indicate le commissioni di sottoscrizione e di rimborso massime. In alcuni casi, è possibile che paghiate importi inferiori. Per le spese effettive, rivolgetevi al vostro consulente finanziario o distributore.

Le spese correnti si basano sulle spese dell'anno conclusosi il 31 dicembre 2018.

Tale cifra può eventualmente variare da un anno all'altro. Esclude:

- Le commissioni legate al rendimento.
- I costi delle operazioni di portafoglio, salvo in caso di spese di sottoscrizione/rimborso pagate dal Fondo quando si acquistano o vendono quote di un altro Fondo.

Per una descrizione completa dei fattori di rischio, si rimanda alla sezione del Prospetto intitolata "Oneri e Spese".

Spese una tantum prelevate prima o dopo l'investimento

Spesa di sottoscrizione	3,00% *
Spese di rimborso	0,00%

Percentuale massima che può essere prelevata dal vostro capitale prima che venga investito o prima che il rendimento dell'investimento venga distribuito.

* In caso di adesione ad un programma di investimento (PAC), questa percentuale può essere incrementata fino al massimo 5% del Valore Nominale del PAC, a discrezione dell'intermediario finanziario coinvolto

Spese prelevate dal Fondo in un anno

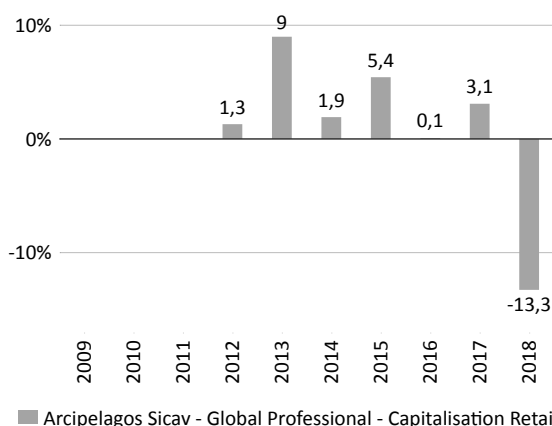
Spese correnti	4,18%
-----------------------	-------

Spese prelevate dal Fondo a determinate condizioni specifiche

Commissioni legate al rendimento	30% dell'incremento complessivo di valore.
	Spesa effettiva anno precedente addebitata: 0,01%.

Risultati ottenuti nel passato

Rendimento storico al 31 dicembre 2018



- Il Fondo è stato lanciato il 1 febbraio 2011.
- I risultati ottenuti nel passato sono stati calcolati in EUR.
- I rendimenti in questa tabella comprendono tutte le commissioni e le spese e indicano le variazioni percentuali di anno in anno del valore del Fondo.
- I rendimenti ottenuti nel passato non costituiscono una guida o un'indicazione affidabile di rendimenti futuri.

Informazioni pratiche

- Il presente documento contenente le informazioni chiave per gli investitori (KIID) è specifico per questa categoria di azioni. Per questo Fondo sono disponibili altre classi di azioni, come indicato nel Prospetto del Fondo.
- **Banca depositaria:** Le attività del Fondo sono detenute presso RBC Investor Services Bank S.A. e sono separate da quelle di altri comparti della Società. Le attività del Fondo non possono essere utilizzate per saldare i debiti di altri comparti della Società.
- **Ulteriori informazioni e disponibilità dei prezzi:** ulteriori informazioni circa il Fondo (inclusi il prospetto corrente, le relazioni annuali più recenti e gli ultimi prezzi delle azioni del Fondo), altre categorie di azioni e versioni del presente documento in lingua inglese, sono disponibili gratuitamente su www.lemanikgroup.com o facendone richiesta scritta a Lemanik Asset Management S.A., 106, route d'Arlon, L-8210 Mamer, Luxembourg oppure via e-mail a info@lemanik.lu.
- **Tassazione:** il Fondo è soggetto alla legislazione fiscale in Lussemburgo che può avere un impatto sulla posizione fiscale personale di un

investitore.

- **Responsabilità:** Lemanik Asset Management S.A. può essere ritenuta responsabile esclusivamente sulla base delle dichiarazioni contenute nel presente documento che risultino fuorvianti, inesatte o incoerenti rispetto alle corrispondenti parti del prospetto per il Fondo.
- **Informazioni specifiche:** le azioni del Fondo possono essere convertite in azioni di altri Comparti. Per maggiori informazioni e disposizioni, si rimanda al Prospetto.
- **Politica di retribuzione :** Una copia cartacea della politica di retribuzione aggiornata della Società di Gestione, compresi, ma non limitatamente ad essi, una descrizione della modalità di calcolo della retribuzione e delle indennità e i nomi dei responsabili per l'attribuzione della retribuzione e delle indennità, è disponibile gratuitamente su richiesta. Una descrizione dettagliata della politica è disponibile anche sul sito www.lemanikgroup.com/management-company-service_substance_governance.cfm.