

Informazioni chiave per gli investitori

Il presente documento contiene le informazioni chiave di cui tutti gli investitori devono disporre in relazione a questo Fondo. Non si tratta di un documento promozionale. Le informazioni contenute nel presente documento, richieste dalla legge, hanno lo scopo di aiutarvi a capire la natura di questo Fondo e i rischi ad esso connessi. Si raccomanda di prenderne visione, in modo da operare una scelta informata in merito all'opportunità di investire.

European Opportunities, un Comparto di Alken Fund

ISIN: LU0524465977 Classe A a capitalizzazione EUR

Questo Fondo è gestito da Alken Luxembourg S.A.

Obiettivi e politica d'investimento

Obiettivi

L'obiettivo del comparto consiste nell'offrire agli investitori una crescita del capitale in un'ottica di lungo termine.

Politica d'investimento

Il comparto investe in azioni di società europee quotate in borsa.

Processo d'investimento

Le decisioni d'investimento vengono assunte in base all'analisi dei dati finanziari e delle condizioni di gestione delle società. Tale analisi ci permette di acquistare titoli di società il cui valore è presumibilmente destinato ad aumentare o la cui quotazione azionaria è sottovalutata rispetto al relativo valore intrinseco.

Utilizzo di derivati

Il Comparto può utilizzare strumenti finanziari complessi ("derivati") quali futures, opzioni, contratti a termine e swap, al fine di ottimizzare la gestione del portafoglio degli investitori o proteggerne il valore da andamenti sfavorevoli dei mercati finanziari.

Benchmark

Il Comparto mira a sovraperformare il Dow Jones STOXX 600 EUR (Return) Index.

Frequenza di negoziazione

Le azioni di questa classe possono essere acquistate e vendute in qualsiasi giorno lavorativo in Lussemburgo.

Politica di distribuzione

Gli eventuali utili conseguiti dalla classe di azioni saranno reinvestiti nella medesima.

Per maggiori informazioni in merito all'obiettivo e alla politica d'investimento del Comparto si rimanda alle sezioni "Obiettivo d'investimento" e "Politica d'investimento" del Prospetto.

Profilo di rischio e di rendimento



1	2	3	4	5	6	7
---	---	---	---	---	---	---

L'indicatore sopra riportato misura le oscillazioni di prezzo registrate dal Comparto nel corso del tempo. Segnala gli effetti di movimenti sfavorevoli dei mercati azionari e delle valute sul Comparto, in normali condizioni di mercato.

- Poiché si basa sui dati storici, potrebbe non essere un indicatore affidabile per i rischi futuri.
- L'indicatore riflette la classificazione del Comparto alla data del presente documento. Tale classificazione può subire variazioni sia al rialzo che al ribasso in futuro.
- Un Comparto nella precedente categoria 1 comporta rischi di perdite per l'investitore. L'appartenenza a questa categoria non garantisce che il Comparto in questione sia esente da rischi in qualsiasi momento.

Il Comparto è classificato nella categoria indicata a sinistra per via delle ampie oscillazioni di prezzo registrate dalle sue azioni negli ultimi cinque anni.

Il valore patrimoniale netto del Comparto è inoltre esposto ai seguenti altri rischi:

- gli investimenti del Comparto possono essere concentrati in particolare in un'area geografica o in un settore economico o di attività;
- il Comparto può investire in società a piccola e media capitalizzazione quotate in borsa, le cui azioni possono risultare più difficili da vendere rispetto a quelle di società di grandi dimensioni.
- Le controparti di contratti non scambiati in borsa possono non essere in grado di rispettare i loro obblighi di pagamento. Attenuiamo tale rischio attraverso un'analisi scrupolosa della situazione finanziaria delle controparti con le quali stipuliamo tali contratti.

Per maggiori informazioni in merito ai rischi cui l'investitore può essere esposto con l'investimento in questo Comparto, si rimanda alle sezioni "Considerazioni sui rischi" e "Sub-Fund in Operation" del Prospetto.

Spese

Le spese da voi corrisposte sono usate per coprire i costi di gestione del Comparto, compresi i costi legati alla sua commercializzazione e alla distribuzione. Tali spese riducono la crescita potenziale del vostro investimento.

Spese una tantum prelevate prima o dopo l'investimento	
Spese di sottoscrizione	3,0%
Spese di rimborso	3,0%
Percentuale massima che può essere prelevata dal vostro capitale prima che venga investito o che il rendimento dell'investimento venga distribuito.	
Spese prelevate dal Fondo in un anno	
Spese correnti	2,62%
Spese prelevate dal fondo a determinate condizioni	
Commissioni legate al rendimento	10% dei rendimenti positivi conseguiti dal Comparto rispetto a quelli del Dow Jones STOXX 600 EUR (Return) Index nel corso di un trimestre. Commissione di performance fatturata per lo scorso esercizio: 0,59%

Sono indicate le spese di sottoscrizione e di rimborso massime. In alcuni casi è possibile che si paghino importi inferiori. Per le spese di sottoscrizione e di rimborso effettive, si consiglia di consultare il proprio consulente finanziario o distributore.

Le spese correnti si basano sulle spese dell'anno conclusosi a dicembre 2012. Tale cifra può eventualmente variare da un anno all'altro. Non comprende:

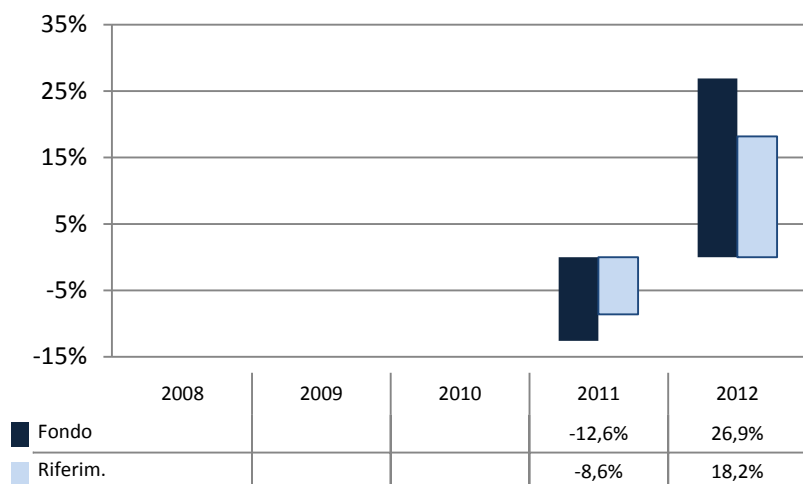
- Commissioni legate al rendimento;
- Esclude i costi delle operazioni di portafoglio, salvo in caso di spese di sottoscrizione/rimborso pagate dal Comparto quando si acquistano o vendono quote di un altro fondo.

In caso di conversione delle azioni in azioni di altri Comparti o di altre classi, come descritto di seguito, può applicarsi una commissione fino all'1,0%.

In determinate circostanze, per evitare gli effetti negativi di grandi volumi di investimenti o disinvestimenti del Comparto, può applicarsi una commissione speciale ("contributo di diluizione") fino al 2%.

Per ulteriori informazioni in merito alle spese, si rimanda alla sezione del Prospetto del Fondo intitolata "Spese della Società", disponibile all'indirizzo www.alken-lux.lu.

Risultati ottenuti nel passato



- I risultati ottenuti nel passato non rappresentano un'indicazione delle performance future.
- Gli effetti di spese e commissioni sui risultati ottenuti nel passato sono stati inclusi, mentre sono escluse le spese di sottoscrizione e di rimborso.
- Il presente Comparto è stato lanciato nel 2005.
- La presente classe di azioni è stata lanciata nel 2010.
- I risultati ottenuti nel passato sono calcolati in EUR.

Informazioni pratiche

Il depositario del Fondo è Pictet & Cie (Europe) S.A.

Il presente documento descrive una classe di azioni di un Comparto di Alken Fund. Il Prospetto e le relazioni periodiche sono redatti per l'intero Fondo. I Comparti hanno attività e passività separate, conformemente alle disposizioni della legge lussemburghese. Tali disposizioni, tuttavia, non sono state testate in altre giurisdizioni.

Per ulteriori informazioni relative al Comparto, ad altre classi di azioni o Comparti del Fondo, fra cui le quotazioni azionarie, il Prospetto e il più recente rendiconto annuale e il successivo rendiconto semestrale, gli investitori possono rivolgersi al depositario. I documenti citati sono disponibili in lingua inglese e possono essere ottenuti a titolo gratuito presso il depositario o all'indirizzo www.alken-lux.lu.

Gli investitori hanno la facoltà di convertire le proprie azioni in azioni di un'altra classe o di un altro Comparto del Fondo, purché siano soddisfatti tutti i criteri necessari per la sottoscrizione di azioni della nuova classe. Per ulteriori informazioni in merito alle modalità di conversione si rimanda al Prospetto (sezione "Conversion of shares").

Gli investitori sono tenuti a consultare il proprio consulente professionale in merito alle conseguenze fiscali legate all'investimento nel Comparto ai sensi delle leggi delle giurisdizioni in cui possono essere soggetti a imposte.

Alken Luxembourg S.A. può essere ritenuta responsabile esclusivamente sulla base delle dichiarazioni contenute nel presente documento che risultano fuorvianti, inesatte o incoerenti rispetto alle corrispondenti parti del prospetto dell'OICVM.

Il presente Fondo e Alken Luxembourg S.A. in qualità di Società di gestione sono autorizzati nel Granducato del Lussemburgo e disciplinati dalla "Commission de Surveillance du Secteur Financier" (CSSF). Le presenti informazioni chiave per gli investitori sono esatte alla data del 24/07/2013.

Informazioni chiave per gli investitori

Il presente documento contiene le informazioni chiave di cui tutti gli investitori devono disporre in relazione a questo Fondo. Non si tratta di un documento promozionale. Le informazioni contenute nel presente documento, richieste dalla legge, hanno lo scopo di aiutarvi a capire la natura di questo Fondo e i rischi ad esso connessi. Si raccomanda di prenderne visione, in modo da operare una scelta informata in merito all'opportunità di investire.

Small Cap Europe, un Comparto di Alken Fund

ISIN: LU0300834669 Classe R a capitalizzazione EUR

Questo Fondo è gestito da Alken Luxembourg S.A.

Obiettivi e politica d'investimento

Obiettivi

L'obiettivo del comparto consiste nell'offrire agli investitori una crescita del capitale in un'ottica di lungo termine.

Politica d'investimento

Investiamo in azioni di società europee, in particolare di società di piccole e medie dimensioni, che sono negoziate su una borsa valori.

Processo d'investimento

Le decisioni d'investimento vengono assunte in base all'analisi dei dati finanziari e delle condizioni di gestione delle società. Tale analisi ci permette di acquistare titoli di società il cui valore è presumibilmente destinato ad aumentare o la cui quotazione azionaria è sottovalutata rispetto al relativo valore intrinseco.

Utilizzo di derivati

Il Comparto può utilizzare strumenti finanziari complessi ("derivati") quali futures, opzioni, contratti a termine e swap, al fine di ottimizzare la gestione del portafoglio degli investitori o proteggerne il valore da andamenti sfavorevoli dei mercati finanziari.

Benchmark

Il Comparto mira a sovraperformare il Dow Jones Stoxx TMI Small EUR (Return) Index.

Frequenza di negoziazione

Le azioni di questa classe possono essere acquistate e vendute in qualsiasi giorno lavorativo in Lussemburgo.

Politica di distribuzione

Gli eventuali utili conseguiti dalla classe di azioni saranno reinvestiti nella medesima.

Per maggiori informazioni in merito all'obiettivo e alla politica d'investimento del Comparto si rimanda alle sezioni "Obiettivo d'investimento" e "Politica d'investimento" del Prospetto.

La presente classe di azioni è quotata sulla borsa valori di Lussemburgo.

Profilo di rischio e di rendimento



1	2	3	4	5	6	7
---	---	---	---	---	----------	---

L'indicatore sopra riportato misura le oscillazioni di prezzo registrate dal Comparto nel corso del tempo. Segnala gli effetti di movimenti sfavorevoli dei mercati azionari e delle valute sul Comparto, in normali condizioni di mercato.

- Poiché si basa sui dati storici, potrebbe non essere un indicatore affidabile per i rischi futuri.
- L'indicatore riflette la classificazione del Comparto alla data del presente documento. Tale classificazione può subire variazioni sia al rialzo che al ribasso in futuro.
- Un Comparto nella precedente categoria 1 comporta rischi di perdite per l'investitore. L'appartenenza a questa categoria non garantisce che il Comparto in questione sia esente da rischi in qualsiasi momento.

Il Comparto è classificato nella categoria indicata a sinistra per via delle ampie oscillazioni di prezzo registrate dalle sue azioni negli ultimi cinque anni.

Il valore patrimoniale netto del Comparto è inoltre esposto ai seguenti altri rischi:

- gli investimenti del Comparto possono essere concentrati in particolare in un'area geografica o in un settore economico o di attività;
- il Comparto può investire in società a piccola e media capitalizzazione quotate in borsa, le cui azioni possono risultare più difficili da vendere rispetto a quelle di società di grandi dimensioni.
- Le controparti di contratti non scambiati in borsa possono non essere in grado di rispettare i loro obblighi di pagamento. Attenuiamo tale rischio attraverso un'analisi scrupolosa della situazione finanziaria delle controparti con le quali stipuliamo tali contratti.

Per maggiori informazioni in merito ai rischi cui l'investitore può essere esposto con l'investimento in questo Comparto, si rimanda alle sezioni "Considerazioni sui rischi" e "Sub-Fund in Operation" del Prospetto.

Spese

Le spese da voi corrisposte sono usate per coprire i costi di gestione del Comparto, compresi i costi legati alla sua commercializzazione e alla distribuzione. Tali spese riducono la crescita potenziale del vostro investimento.

Spese una tantum prelevate prima o dopo l'investimento	
Spese di sottoscrizione	3,0%
Spese di rimborso	3,0%
Percentuale massima che può essere prelevata dal vostro capitale prima che venga investito o che il rendimento dell'investimento venga distribuito.	
Spese prelevate dal Fondo in un anno	
Spese correnti	2,11%
Spese prelevate dal fondo a determinate condizioni	
Commissioni legate al rendimento	10% dei rendimenti positivi conseguiti dal Comparto rispetto a quelli del Dow Jones Stoxx TMI Small EUR (Return) nel corso di un trimestre. Commissione di performance fatturata per lo scorso esercizio: 0,32%

Sono indicate le spese di sottoscrizione e di rimborso massime. In alcuni casi è possibile che si paghino importi inferiori. Per le spese di sottoscrizione e di rimborso effettive, si consiglia di consultare il proprio consulente finanziario o distributore.

Le spese correnti si basano sulle spese dell'anno conclusosi a dicembre 2012. Tale cifra può eventualmente variare da un anno all'altro. Non comprende:

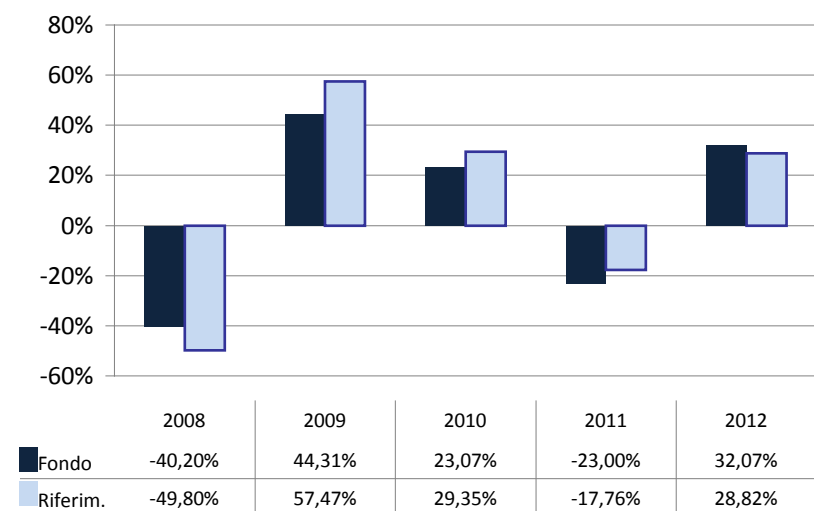
- Commissioni legate al rendimento;
- Esclude i costi delle operazioni di portafoglio, salvo in caso di spese di sottoscrizione/rimborso pagate dal Comparto quando si acquistano o vendono quote di un altro fondo.

In caso di conversione delle azioni in azioni di altri Comparti o di altre classi, come descritto di seguito, può applicarsi una commissione fino all'1,0%.

In determinate circostanze, per evitare gli effetti negativi di grandi volumi di investimenti o disinvestimenti del Fondo, può applicarsi una commissione speciale ("contributo di diluizione") fino al 2%.

Per ulteriori informazioni in merito alle spese, si rimanda alla sezione del Prospetto del Fondo intitolata "Spese della Società", disponibile all'indirizzo www.alken-lux.lu.

Risultati ottenuti nel passato



- I risultati ottenuti nel passato non rappresentano un'indicazione delle performance future.
- Gli effetti di spese e commissioni sui risultati ottenuti nel passato sono stati inclusi, mentre sono escluse le spese di sottoscrizione e di rimborso.
- Il presente Comparto è stato lanciato nel 2007.
- La presente classe di azioni è stata lanciata nel 2007.
- I risultati ottenuti nel passato sono calcolati in EUR.

Informazioni pratiche

Il depositario del Fondo è Pictet & Cie (Europe) S.A.

Il presente documento descrive una classe di azioni di un Comparto di Alken Fund. Il Prospetto e le relazioni periodiche sono redatti per l'intero Fondo. I Comparti hanno attività e passività separate, conformemente alle disposizioni della legge lussemburghese. Tali disposizioni, tuttavia, non sono state testate in altre giurisdizioni.

Per ulteriori informazioni relative al Comparto, ad altre classi di azioni o Comparti del Fondo, fra cui le quotazioni azionarie, il Prospetto e il più recente rendiconto annuale e il successivo rendiconto semestrale, gli investitori possono rivolgersi al depositario. I documenti citati sono disponibili in lingua inglese e possono essere ottenuti a titolo gratuito presso il depositario o all'indirizzo www.alken-lux.lu.

Gli investitori hanno la facoltà di convertire le proprie azioni in azioni di un'altra classe o di un altro Comparto del Fondo, purché siano soddisfatti tutti i criteri necessari per la sottoscrizione di azioni della nuova classe. Per ulteriori informazioni in merito alle modalità di conversione si rimanda al Prospetto (sezione "Conversion of shares").

Gli investitori sono tenuti a consultare il proprio consulente professionale in merito alle conseguenze fiscali legate all'investimento nel Comparto ai sensi delle leggi delle giurisdizioni in cui possono essere soggetti a imposte.

Alken Luxembourg S.A. può essere ritenuta responsabile esclusivamente sulla base delle dichiarazioni contenute nel presente documento che risultano fuorvianti, inesatte o incoerenti rispetto alle corrispondenti parti del prospetto dell'OICVM.

Il presente Fondo e Alken Luxembourg S.A. in qualità di Società di gestione sono autorizzati nel Granducato del Lussemburgo e disciplinati dalla "Commission de Surveillance du Secteur Financier" (CSSF). Le presenti informazioni chiave per gli investitori sono esatte alla data del 24/07/2013.

Informazioni chiave per gli investitori

Il presente documento contiene le informazioni chiave di cui tutti gli investitori devono disporre in relazione a questo Fondo. Non si tratta di un documento promozionale. Le informazioni contenute nel presente documento, richieste dalla legge, hanno lo scopo di aiutarvi a capire la natura di questo Fondo e i rischi ad esso connessi. Si raccomanda di prenderne visione, in modo da operare una scelta informata in merito all'opportunità di investire.

Small Cap Europe, un Comparto di Alken Fund

ISIN: LU0953349890 Classe GB1 a capitalizzazione GBP

Questo Fondo è gestito da Alken Luxembourg S.A.

Obiettivi e politica d'investimento

Obiettivi

L'obiettivo del comparto consiste nell'offrire agli investitori una crescita del capitale in un'ottica di lungo termine.

Politica d'investimento

Investiamo in azioni di società europee, in particolare di società di piccole e medie dimensioni, che sono negoziate su una borsa valori.

Processo d'investimento

Le decisioni d'investimento vengono assunte in base all'analisi dei dati finanziari e delle condizioni di gestione delle società. Tale analisi ci permette di acquistare titoli di società il cui valore è presumibilmente destinato ad aumentare o la cui quotazione azionaria è sottovalutata rispetto al relativo valore intrinseco.

Utilizzo di derivati

Il Comparto può utilizzare strumenti finanziari complessi ("derivati") quali futures, opzioni, contratti a termine e swap, al fine di ottimizzare la gestione del portafoglio degli investitori o proteggerne il valore da andamenti sfavorevoli dei mercati finanziari.

Benchmark

Il Comparto mira a sovraperformare il Dow Jones Stoxx TMI Small EUR (Return) Index.

Frequenza di negoziazione

Le azioni di questa classe possono essere acquistate e vendute in qualsiasi giorno lavorativo in Lussemburgo.

Politica di distribuzione

Gli eventuali utili conseguiti dalla classe di azioni saranno reinvestiti nella medesima.

Per maggiori informazioni in merito all'obiettivo e alla politica d'investimento del Comparto si rimanda alle sezioni "Obiettivo d'investimento" e "Politica d'investimento" del Prospetto.

Profilo di rischio e di rendimento



L'indicatore sopra riportato misura le oscillazioni di prezzo registrate dal Comparto nel corso del tempo. Segnala gli effetti di movimenti sfavorevoli dei mercati azionari e delle valute sul Comparto, in normali condizioni di mercato.

- Poiché si basa sui dati storici, potrebbe non essere un indicatore affidabile per i rischi futuri.
- L'indicatore riflette la classificazione del Comparto alla data del presente documento. Tale classificazione può subire variazioni sia al rialzo che al ribasso in futuro.
- Un Comparto nella precedente categoria 1 comporta rischi di perdite per l'investitore. L'appartenenza a questa categoria non garantisce che il Comparto in questione sia esente da rischi in qualsiasi momento.

Il Comparto è classificato nella categoria indicata a sinistra per via delle ampie oscillazioni di prezzo registrate dalle sue azioni negli ultimi cinque anni.

Il valore patrimoniale netto del Comparto è inoltre esposto ai seguenti altri rischi:

- gli investimenti del Comparto possono essere concentrati in particolare in un'area geografica o in un settore economico o di attività;
- il Comparto può investire in società a piccola e media capitalizzazione quotate in borsa, le cui azioni possono risultare più difficili da vendere rispetto a quelle di società di grandi dimensioni.
- Le controparti di contratti non scambiati in borsa possono non essere in grado di rispettare i loro obblighi di pagamento. Attenuiamo tale rischio attraverso un'analisi scrupolosa della situazione finanziaria delle controparti con le quali stipuliamo tali contratti.

Per maggiori informazioni in merito ai rischi cui l'investitore può essere esposto con l'investimento in questo Comparto, si rimanda alle sezioni "Considerazioni sui rischi" e "Sub-Fund in Operation" del Prospetto.

Spese

Le spese da voi corrisposte sono usate per coprire i costi di gestione del Comparto, compresi i costi legati alla sua commercializzazione e alla distribuzione. Tali spese riducono la crescita potenziale del vostro investimento.

Spese una tantum prelevate prima o dopo l'investimento	
Spese di sottoscrizione	5,0%
Spese di rimborso	3,0%
Percentuale massima che può essere prelevata dal vostro capitale prima che venga investito o che il rendimento dell'investimento venga distribuito.	
Spese prelevate dal Fondo in un anno	
Spese correnti	1,61%
Spese prelevate dal fondo a determinate condizioni	
Commissioni legate al rendimento	10% dei rendimenti positivi conseguiti dal Comparto rispetto a quelli del Dow Jones Stoxx TMI Small EUR (Return) nel corso di un trimestre. Commissione di performance fatturata per lo scorso esercizio: 0,00%

Sono indicate le spese di sottoscrizione e di rimborso massime. In alcuni casi è possibile che si paghino importi inferiori. Per le spese di sottoscrizione e di rimborso effettive, si consiglia di consultare il proprio consulente finanziario o distributore.

L'importo relativo alle spese correnti qui riportato riflette una stima delle spese. Tale cifra può eventualmente variare da un anno all'altro. Non comprende:

- Commissioni legate al rendimento;
- Esclude i costi delle operazioni di portafoglio, salvo in caso di spese di sottoscrizione/rimborso pagate dal Comparto quando si acquistano o vendono quote di un altro fondo.

In caso di conversione delle azioni in azioni di altri Comparti o di altre classi, come descritto di seguito, può applicarsi una commissione fino all'1,0%.

In determinate circostanze, per evitare gli effetti negativi di grandi volumi di investimenti o disinvestimenti del Fondo, può applicarsi una commissione speciale ("contributo di diluizione") fino al 2%.

Per ulteriori informazioni in merito alle spese, si rimanda alla sezione del Prospetto del Fondo intitolata "Spese della Società", disponibile all'indirizzo www.alken-lux.lu.

Risultati ottenuti nel passato



- I risultati ottenuti nel passato non rappresentano un'indicazione delle performance future.
- Gli effetti di spese e commissioni sui risultati ottenuti nel passato sono stati inclusi, mentre sono escluse le spese di sottoscrizione e di rimborso.
- Il presente Comparto è stato lanciato nel 2007.
- La presente classe di azioni è stata lanciata nel 2013.
- I risultati ottenuti nel passato sono calcolati in GBP.

Informazioni pratiche

Il depositario del Fondo è Pictet & Cie (Europe) S.A.

Il presente documento descrive una classe di azioni di un Comparto di Alken Fund. Il Prospetto e le relazioni periodiche sono redatti per l'intero Fondo. I Comparti hanno attività e passività separate, conformemente alle disposizioni della legge lussemburghese. Tali disposizioni, tuttavia, non sono state testate in altre giurisdizioni.

Per ulteriori informazioni relative al Comparto, ad altre classi di azioni o Comparti del Fondo, fra cui le quotazioni azionarie, il Prospetto e il più recente rendiconto annuale e il successivo rendiconto semestrale, gli investitori possono rivolgersi al depositario. I documenti citati sono disponibili in lingua inglese e possono essere ottenuti a titolo gratuito presso il depositario o all'indirizzo www.alken-lux.lu.

Gli investitori hanno la facoltà di convertire le proprie azioni in azioni di un'altra classe o di un altro Comparto del Fondo, purché siano soddisfatti tutti i criteri necessari per la sottoscrizione di azioni della nuova classe. Per ulteriori informazioni in merito alle modalità di conversione si rimanda al Prospetto (sezione "Conversion of shares").

Gli investitori sono tenuti a consultare il proprio consulente professionale in merito alle conseguenze fiscali legate all'investimento nel Comparto ai sensi delle leggi delle giurisdizioni in cui possono essere soggetti a imposte.

Alken Luxembourg S.A. può essere ritenuta responsabile esclusivamente sulla base delle dichiarazioni contenute nel presente documento che risultano fuorvianti, inesatte o incoerenti rispetto alle corrispondenti parti del prospetto dell'OICVM.

Il presente Fondo e Alken Luxembourg S.A. in qualità di Società di gestione sono autorizzati nel Granducato del Lussemburgo e disciplinati dalla "Commission de Surveillance du Secteur Financier" (CSSF). Le presenti informazioni chiave per gli investitori sono esatte alla data del 24/07/2013.

Informazioni chiave per gli investitori

Il presente documento contiene le informazioni chiave di cui tutti gli investitori devono disporre in relazione a questo Fondo. Non si tratta di un documento promozionale. Le informazioni contenute nel presente documento, richieste dalla legge, hanno lo scopo di aiutarvi a capire la natura di questo Fondo e i rischi ad esso connessi. Si raccomanda di prenderne visione, in modo da operare una scelta informata in merito all'opportunità di investire.

Small Cap Europe, un Comparto di Alken Fund

ISIN: LU0953331096 Classe EU1 a capitalizzazione EUR

Questo Fondo è gestito da Alken Luxembourg S.A.

Obiettivi e politica d'investimento

Obiettivi

L'obiettivo del comparto consiste nell'offrire agli investitori una crescita del capitale in un'ottica di lungo termine.

Politica d'investimento

Investiamo in azioni di società europee, in particolare di società di piccole e medie dimensioni, che sono negoziate su una borsa valori.

Processo d'investimento

Le decisioni d'investimento vengono assunte in base all'analisi dei dati finanziari e delle condizioni di gestione delle società. Tale analisi ci permette di acquistare titoli di società il cui valore è presumibilmente destinato ad aumentare o la cui quotazione azionaria è sottovalutata rispetto al relativo valore intrinseco.

Utilizzo di derivati

Il Comparto può utilizzare strumenti finanziari complessi ("derivati") quali futures, opzioni, contratti a termine e swap, al fine di ottimizzare la gestione del portafoglio degli investitori o proteggerne il valore da andamenti sfavorevoli dei mercati finanziari.

Benchmark

Il Comparto mira a sovraperformare il Dow Jones Stoxx TMI Small EUR (Return) Index.

Frequenza di negoziazione

Le azioni di questa classe possono essere acquistate e vendute in qualsiasi giorno lavorativo in Lussemburgo.

Politica di distribuzione

Gli eventuali utili conseguiti dalla classe di azioni saranno reinvestiti nella medesima.

Per maggiori informazioni in merito all'obiettivo e alla politica d'investimento del Comparto si rimanda alle sezioni "Obiettivo d'investimento" e "Politica d'investimento" del Prospetto.

Profilo di rischio e di rendimento



L'indicatore sopra riportato misura le oscillazioni di prezzo registrate dal Comparto nel corso del tempo. Segnala gli effetti di movimenti sfavorevoli dei mercati azionari e delle valute sul Comparto, in normali condizioni di mercato.

- Poiché si basa sui dati storici, potrebbe non essere un indicatore affidabile per i rischi futuri.
- L'indicatore riflette la classificazione del Comparto alla data del presente documento. Tale classificazione può subire variazioni sia al rialzo che al ribasso in futuro.
- Un Comparto nella precedente categoria 1 comporta rischi di perdite per l'investitore. L'appartenenza a questa categoria non garantisce che il Comparto in questione sia esente da rischi in qualsiasi momento.

Il Comparto è classificato nella categoria indicata a sinistra per via delle ampie oscillazioni di prezzo registrate dalle sue azioni negli ultimi cinque anni.

Il valore patrimoniale netto del Comparto è inoltre esposto ai seguenti altri rischi:

- gli investimenti del Comparto possono essere concentrati in particolare in un'area geografica o in un settore economico o di attività;
- il Comparto può investire in società a piccola e media capitalizzazione quotate in borsa, le cui azioni possono risultare più difficili da vendere rispetto a quelle di società di grandi dimensioni.
- Le controparti di contratti non scambiati in borsa possono non essere in grado di rispettare i loro obblighi di pagamento. Attenuiamo tale rischio attraverso un'analisi scrupolosa della situazione finanziaria delle controparti con le quali stipuliamo tali contratti.

Per maggiori informazioni in merito ai rischi cui l'investitore può essere esposto con l'investimento in questo Comparto, si rimanda alle sezioni "Considerazioni sui rischi" e "Sub-Fund in Operation" del Prospetto.

Spese

Le spese da voi corrisposte sono usate per coprire i costi di gestione del Comparto, compresi i costi legati alla sua commercializzazione e alla distribuzione. Tali spese riducono la crescita potenziale del vostro investimento.

Spese una tantum prelevate prima o dopo l'investimento	
Spese di sottoscrizione	5,0%
Spese di rimborso	3,0%
Percentuale massima che può essere prelevata dal vostro capitale prima che venga investito o che il rendimento dell'investimento venga distribuito.	
Spese prelevate dal Fondo in un anno	
Spese correnti	1,61%
Spese prelevate dal fondo a determinate condizioni	
Commissioni legate al rendimento	10% dei rendimenti positivi conseguiti dal Comparto rispetto a quelli del Dow Jones Stoxx TMI Small EUR (Return) nel corso di un trimestre. Commissione di performance fatturata per lo scorso esercizio: 0,00%

Sono indicate le spese di sottoscrizione e di rimborso massime. In alcuni casi è possibile che si paghino importi inferiori. Per le spese di sottoscrizione e di rimborso effettive, si consiglia di consultare il proprio consulente finanziario o distributore.

L'importo relativo alle spese correnti qui riportato riflette una stima delle spese. Tale cifra può eventualmente variare da un anno all'altro. Non comprende:

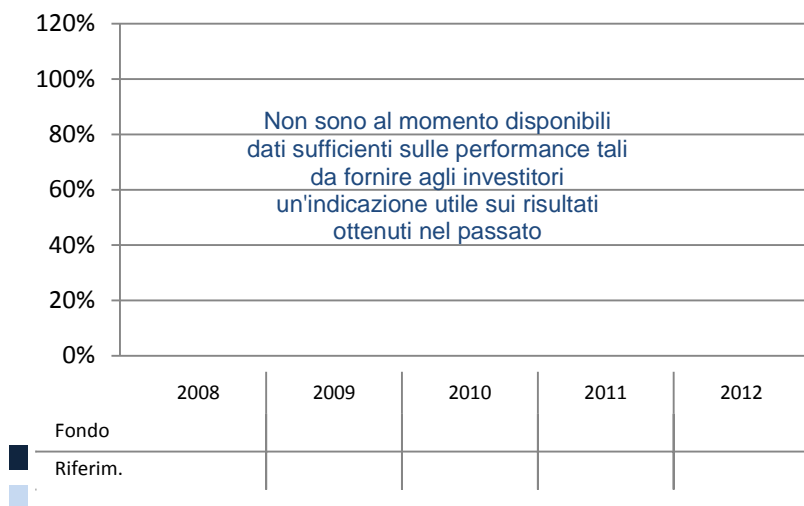
- Commissioni legate al rendimento;
- Esclude i costi delle operazioni di portafoglio, salvo in caso di spese di sottoscrizione/rimborso pagate dal Comparto quando si acquistano o vendono quote di un altro fondo.

In caso di conversione delle azioni in azioni di altri Comparti o di altre classi, come descritto di seguito, può applicarsi una commissione fino all'1,0%.

In determinate circostanze, per evitare gli effetti negativi di grandi volumi di investimenti o disinvestimenti del Fondo, può applicarsi una commissione speciale ("contributo di diluizione") fino al 2%.

Per ulteriori informazioni in merito alle spese, si rimanda alla sezione del Prospetto del Fondo intitolata "Spese della Società", disponibile all'indirizzo www.alken-lux.lu.

Risultati ottenuti nel passato



- I risultati ottenuti nel passato non rappresentano un'indicazione delle performance future.
- Gli effetti di spese e commissioni sui risultati ottenuti nel passato sono stati inclusi, mentre sono escluse le spese di sottoscrizione e di rimborso.
- Il presente Comparto è stato lanciato nel 2007.
- La presente classe di azioni è stata lanciata nel 2013.
- I risultati ottenuti nel passato sono calcolati in EUR.

Informazioni pratiche

Il depositario del Fondo è Pictet & Cie (Europe) S.A.

Il presente documento descrive una classe di azioni di un Comparto di Alken Fund. Il Prospetto e le relazioni periodiche sono redatti per l'intero Fondo. I Comparti hanno attività e passività separate, conformemente alle disposizioni della legge lussemburghese. Tali disposizioni, tuttavia, non sono state testate in altre giurisdizioni.

Per ulteriori informazioni relative al Comparto, ad altre classi di azioni o Comparti del Fondo, fra cui le quotazioni azionarie, il Prospetto e il più recente rendiconto annuale e il successivo rendiconto semestrale, gli investitori possono rivolgersi al depositario. I documenti citati sono disponibili in lingua inglese e possono essere ottenuti a titolo gratuito presso il depositario o all'indirizzo www.alken-lux.lu.

Gli investitori hanno la facoltà di convertire le proprie azioni in azioni di un'altra classe o di un altro Comparto del Fondo, purché siano soddisfatti tutti i criteri necessari per la sottoscrizione di azioni della nuova classe. Per ulteriori informazioni in merito alle modalità di conversione si rimanda al Prospetto (sezione "Conversion of shares").

Gli investitori sono tenuti a consultare il proprio consulente professionale in merito alle conseguenze fiscali legate all'investimento nel Comparto ai sensi delle leggi delle giurisdizioni in cui possono essere soggetti a imposte.

Alken Luxembourg S.A. può essere ritenuta responsabile esclusivamente sulla base delle dichiarazioni contenute nel presente documento che risultano fuorvianti, inesatte o incoerenti rispetto alle corrispondenti parti del prospetto dell'OICVM.

Il presente Fondo e Alken Luxembourg S.A. in qualità di Società di gestione sono autorizzati nel Granducato del Lussemburgo e disciplinati dalla "Commission de Surveillance du Secteur Financier" (CSSF). Le presenti informazioni chiave per gli investitori sono esatte alla data del 24/07/2013.

Informazioni chiave per gli investitori

Il presente documento contiene le informazioni chiave di cui tutti gli investitori devono disporre in relazione a questo Fondo. Non si tratta di un documento promozionale. Le informazioni contenute nel presente documento, richieste dalla legge, hanno lo scopo di aiutarvi a capire la natura di questo Fondo e i rischi ad esso connessi. Si raccomanda di prenderne visione, in modo da operare una scelta informata in merito all'opportunità di investire.

Small Cap Europe, un Comparto di Alken Fund

ISIN: LU0524465548 Classe A a capitalizzazione EUR

Questo Fondo è gestito da Alken Luxembourg S.A.

Obiettivi e politica d'investimento

Obiettivi

L'obiettivo del comparto consiste nell'offrire agli investitori una crescita del capitale in un'ottica di lungo termine.

Politica d'investimento

Investiamo in azioni di società europee, in particolare di società di piccole e medie dimensioni, che sono negoziate su una borsa valori.

Processo d'investimento

Le decisioni d'investimento vengono assunte in base all'analisi dei dati finanziari e delle condizioni di gestione delle società. Tale analisi ci permette di acquistare titoli di società il cui valore è presumibilmente destinato ad aumentare o la cui quotazione azionaria è sottovalutata rispetto al relativo valore intrinseco.

Utilizzo di derivati

Il Comparto può utilizzare strumenti finanziari complessi ("derivati") quali futures, opzioni, contratti a termine e swap, al fine di ottimizzare la gestione del portafoglio degli investitori o proteggerne il valore da andamenti sfavorevoli dei mercati finanziari.

Benchmark

Il Comparto mira a sovraperformare il Dow Jones Stoxx TMI Small EUR (Return) Index.

Frequenza di negoziazione

Le azioni di questa classe possono essere acquistate e vendute in qualsiasi giorno lavorativo in Lussemburgo.

Politica di distribuzione

Gli eventuali utili conseguiti dalla classe di azioni saranno reinvestiti nella medesima.

Per maggiori informazioni in merito all'obiettivo e alla politica d'investimento del Comparto si rimanda alle sezioni "Obiettivo d'investimento" e "Politica d'investimento" del Prospetto.

Profilo di rischio e di rendimento



L'indicatore sopra riportato misura le oscillazioni di prezzo registrate dal Comparto nel corso del tempo. Segnala gli effetti di movimenti sfavorevoli dei mercati azionari e delle valute sul Comparto, in normali condizioni di mercato.

- Poiché si basa sui dati storici, potrebbe non essere un indicatore affidabile per i rischi futuri.
- L'indicatore riflette la classificazione del Comparto alla data del presente documento. Tale classificazione può subire variazioni sia al rialzo che al ribasso in futuro.
- Un Comparto nella precedente categoria 1 comporta rischi di perdite per l'investitore. L'appartenenza a questa categoria non garantisce che il Comparto in questione sia esente da rischi in qualsiasi momento.

Il Comparto è classificato nella categoria indicata a sinistra per via delle ampie oscillazioni di prezzo registrate dalle sue azioni negli ultimi cinque anni.

Il valore patrimoniale netto del Comparto è inoltre esposto ai seguenti altri rischi:

- gli investimenti del Comparto possono essere concentrati in particolare in un'area geografica o in un settore economico o di attività;
- il Comparto può investire in società a piccola e media capitalizzazione quotate in borsa, le cui azioni possono risultare più difficili da vendere rispetto a quelle di società di grandi dimensioni.
- Le controparti di contratti non scambiati in borsa possono non essere in grado di rispettare i loro obblighi di pagamento. Attenuiamo tale rischio attraverso un'analisi scrupolosa della situazione finanziaria delle controparti con le quali stipuliamo tali contratti.

Per maggiori informazioni in merito ai rischi cui l'investitore può essere esposto con l'investimento in questo Comparto, si rimanda alle sezioni "Considerazioni sui rischi" e "Sub-Fund in Operation" del Prospetto.

Spese

Le spese da voi corrisposte sono usate per coprire i costi di gestione del Comparto, compresi i costi legati alla sua commercializzazione e alla distribuzione. Tali spese riducono la crescita potenziale del vostro investimento.

Spese una tantum prelevate prima o dopo l'investimento	
Spese di sottoscrizione	3,0%
Spese di rimborso	3,0%
Percentuale massima che può essere prelevata dal vostro capitale prima che venga investito o che il rendimento dell'investimento venga distribuito.	
Spese prelevate dal Fondo in un anno	
Spese correnti	2,61%
Spese prelevate dal fondo a determinate condizioni	
Commissioni legate al rendimento	10% dei rendimenti positivi conseguiti dal Comparto rispetto a quelli del Dow Jones Stoxx TMI Small EUR (Return) nel corso di un trimestre. Commissione di performance fatturata per lo scorso esercizio: 0,00%

Sono indicate le spese di sottoscrizione e di rimborso massime. In alcuni casi è possibile che si paghino importi inferiori. Per le spese di sottoscrizione e di rimborso effettive, si consiglia di consultare il proprio consulente finanziario o distributore.

L'importo relativo alle spese correnti qui riportato riflette una stima delle spese. Tale cifra può eventualmente variare da un anno all'altro. Non comprende:

- Commissioni legate al rendimento;
- Esclude i costi delle operazioni di portafoglio, salvo in caso di spese di sottoscrizione/rimborso pagate dal Comparto quando si acquistano o vendono quote di un altro fondo.

In caso di conversione delle azioni in azioni di altri Comparti o di altre classi, come descritto di seguito, può applicarsi una commissione fino all'1,0%.

In determinate circostanze, per evitare gli effetti negativi di grandi volumi di investimenti o disinvestimenti del Fondo, può applicarsi una commissione speciale ("contributo di diluizione") fino al 2%.

Per ulteriori informazioni in merito alle spese, si rimanda alla sezione del Prospetto del Fondo intitolata "Spese della Società", disponibile all'indirizzo www.alken-lux.lu.

Risultati ottenuti nel passato



- I risultati ottenuti nel passato non rappresentano un'indicazione delle performance future.
- Gli effetti di spese e commissioni sui risultati ottenuti nel passato sono stati inclusi, mentre sono escluse le spese di sottoscrizione e di rimborso.
- Il presente Comparto è stato lanciato nel 2007.
- La presente classe di azioni non è ancora stata attivata.
- I risultati ottenuti nel passato sono calcolati in EUR.

Informazioni pratiche

Il depositario del Fondo è Pictet & Cie (Europe) S.A.

Il presente documento descrive una classe di azioni di un Comparto di Alken Fund. Il Prospetto e le relazioni periodiche sono redatti per l'intero Fondo. I Comparti hanno attività e passività separate, conformemente alle disposizioni della legge lussemburghese. Tali disposizioni, tuttavia, non sono state testate in altre giurisdizioni.

Per ulteriori informazioni relative al Comparto, ad altre classi di azioni o Comparti del Fondo, fra cui le quotazioni azionarie, il Prospetto e il più recente rendiconto annuale e il successivo rendiconto semestrale, gli investitori possono rivolgersi al depositario. I documenti citati sono disponibili in lingua inglese e possono essere ottenuti a titolo gratuito presso il depositario o all'indirizzo www.alken-lux.lu.

Gli investitori hanno la facoltà di convertire le proprie azioni in azioni di un'altra classe o di un altro Comparto del Fondo, purché siano soddisfatti tutti i criteri necessari per la sottoscrizione di azioni della nuova classe. Per ulteriori informazioni in merito alle modalità di conversione si rimanda al Prospetto (sezione "Conversion of shares").

Gli investitori sono tenuti a consultare il proprio consulente professionale in merito alle conseguenze fiscali legate all'investimento nel Comparto ai sensi delle leggi delle giurisdizioni in cui possono essere soggetti a imposte.

Alken Luxembourg S.A. può essere ritenuta responsabile esclusivamente sulla base delle dichiarazioni contenute nel presente documento che risultano fuorvianti, inesatte o incoerenti rispetto alle corrispondenti parti del prospetto dell'OICVM.

Il presente Fondo e Alken Luxembourg S.A. in qualità di Società di gestione sono autorizzati nel Granducato del Lussemburgo e disciplinati dalla "Commission de Surveillance du Secteur Financier" (CSSF). Le presenti informazioni chiave per gli investitori sono esatte alla data del 24/07/2013.

Informazioni chiave per gli investitori

Il presente documento contiene le informazioni chiave di cui tutti gli investitori devono disporre in relazione a questo Fondo. Non si tratta di un documento promozionale. Le informazioni contenute nel presente documento, richieste dalla legge, hanno lo scopo di aiutarvi a capire la natura di questo Fondo e i rischi ad esso connessi. Si raccomanda di prenderne visione, in modo da operare una scelta informata in merito all'opportunità di investire.

Absolute Return Europe, un Comparto di Alken Fund

ISIN: LU0866837924 Classe US2 a capitalizzazione USD

Questo Fondo è gestito da Alken Luxembourg S.A.

Obiettivi e politica d'investimento

Obiettivi

L'obiettivo del comparto consiste nell'offrire agli investitori rendimenti annui positivi, indipendentemente dalle condizioni di mercato ed economiche prevalenti. Non sarà possibile conseguire un rendimento positivo in qualsiasi momento.

Politica d'investimento

Il comparto investe in azioni di società europee quotate in borsa.

Processo d'investimento

Le decisioni d'investimento vengono assunte in base all'analisi dei dati finanziari e delle condizioni di gestione delle società. Tale analisi ci permette di acquistare titoli di società il cui valore è presumibilmente destinato ad aumentare o la cui quotazione azionaria è sottovalutata rispetto al relativo valore intrinseco. Vendiamo titoli di società la cui quotazione è presumibilmente destinata a diminuire.

Utilizzo di derivati

Il Comparto può utilizzare strumenti finanziari complessi ("derivati") quali futures, opzioni, contratti a termine e swap, al fine di ottimizzare la gestione del portafoglio degli investitori o proteggerne il valore da andamenti sfavorevoli dei mercati finanziari.

Al fine di ottimizzare la gestione del portafoglio degli investitori o proteggerne il valore da andamenti sfavorevoli dei mercati finanziari, possiamo fare ricorso a contratti finanziari non scambiati in borsa, quali i contratti differenziati (Contract for Difference o CFD).

Utilizzo della copertura

La presente classe di azioni è denominata in USD e può essere soggetta a copertura contro le oscillazioni della valuta base del Comparto, vale a dire l'euro.

Frequenza di negoziazione

Le azioni di questa classe possono essere acquistate e vendute in qualsiasi giorno lavorativo in Lussemburgo.

Politica di distribuzione

Gli eventuali utili conseguiti dalla classe di azioni saranno reinvestiti nella medesima.

Per maggiori informazioni in merito all'obiettivo e alla politica d'investimento del Comparto si rimanda alle sezioni "Obiettivo d'investimento" e "Politica d'investimento" del Prospetto.

Profilo di rischio e di rendimento



1	2	3	4	5	6	7
---	---	---	---	---	---	---

L'indicatore sopra riportato misura le oscillazioni di prezzo registrate dal Comparto nel corso del tempo. Segnala gli effetti di movimenti sfavorevoli dei mercati azionari e delle valute sul Comparto, in normali condizioni di mercato.

- Poiché si basa sui dati storici, potrebbe non essere un indicatore affidabile per i rischi futuri.
- L'indicatore riflette la classificazione del Comparto alla data del presente documento. Tale classificazione può subire variazioni sia al rialzo che al ribasso in futuro.
- Un Comparto nella precedente categoria 1 comporta rischi di perdite per l'investitore. L'appartenenza a questa categoria non garantisce che il Comparto in questione sia esente da rischi in qualsiasi momento.

Il Comparto è classificato nella categoria indicata a sinistra per via delle ampie oscillazioni di prezzo registrate dalle sue azioni negli ultimi cinque anni.

Il valore patrimoniale netto del Comparto è inoltre esposto ai seguenti altri rischi:

- gli investimenti del Comparto possono essere concentrati in particolare in un'area geografica o in un settore economico o di attività;
- il Comparto può investire in società a piccola e media capitalizzazione quotate in borsa, le cui azioni possono risultare più difficili da vendere rispetto a quelle di società di grandi dimensioni;
- Le controparti di contratti non scambiati in borsa possono non essere in grado di rispettare i loro obblighi di pagamento. Attenuiamo tale rischio attraverso un'analisi scrupolosa della situazione finanziaria delle controparti con le quali stipuliamo tali contratti.

Per maggiori informazioni in merito ai rischi cui l'investitore può essere esposto con l'investimento in questo Comparto, si rimanda alle sezioni "Considerazioni sui rischi" e "Sub-Fund in Operation" del Prospetto.

Spese

Le spese da voi corrisposte sono usate per coprire i costi di gestione del Comparto, compresi i costi legati alla sua commercializzazione e distribuzione. Tali spese riducono la crescita potenziale del vostro investimento.

Spese una tantum prelevate prima o dopo l'investimento	
Spese di sottoscrizione	3,0%
Spese di rimborso	3,0%
Percentuale massima che può essere prelevata dal vostro capitale prima che venga investito o che il rendimento dell'investimento venga distribuito.	
Spese prelevate dal Fondo in un anno	
Spese correnti	1,87%
Spese prelevate dal fondo a determinate condizioni	
Commissioni legate al rendimento	20% dei rendimenti positivi conseguiti dal Comparto oltre il 5% annuo nel corso di un trimestre. Commissione di performance fatturata per lo scorso esercizio: 0,00%

Sono indicate le spese di sottoscrizione e di rimborso massime. In alcuni casi è possibile che si paghino importi inferiori. Per le spese di sottoscrizione e di rimborso effettive, si consiglia di consultare il proprio consulente finanziario o distributore.

L'importo relativo alle spese correnti qui riportato riflette una stima delle spese. Tale cifra può eventualmente variare da un anno all'altro. Non comprende:

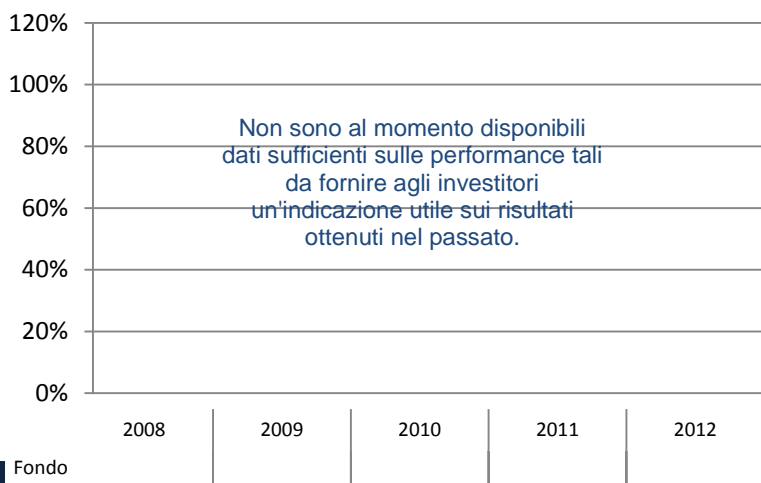
- Commissioni legate al rendimento;
- Esclude i costi delle operazioni di portafoglio, salvo in caso di spese di sottoscrizione/rimborso pagate dal Comparto quando si acquistano o vendono quote di un altro fondo.

In caso di conversione delle azioni in azioni di altri Comparti o di altre classi, come descritto di seguito, può applicarsi una commissione fino all'1,0%.

In determinate circostanze, per evitare gli effetti negativi di grandi volumi di investimenti o disinvestimenti del Comparto, può applicarsi una commissione speciale ("contributo di diluizione") fino al 2%.

Per ulteriori informazioni in merito alle spese, si rimanda alla sezione del Prospetto del Fondo intitolata "Spese della Società", disponibile all'indirizzo www.alken-lux.lu.

Risultati ottenuti nel passato



- I risultati ottenuti nel passato non rappresentano un'indicazione delle performance future.
- Gli effetti di spese e commissioni sui risultati ottenuti nel passato sono stati inclusi, mentre sono escluse le spese di sottoscrizione e di rimborso.
- Il presente Comparto è stato lanciato nel 2011.
- La presente classe di azioni non è ancora stata attivata.
- I risultati ottenuti nel passato sono calcolati in USD.

Informazioni pratiche

Il depositario del Fondo è Pictet & Cie (Europe) S.A.

Il presente documento descrive una classe di azioni di un Comparto di Alken Fund. Il Prospetto e le relazioni periodiche sono redatti per l'intero Fondo. I Comparti hanno attività e passività separate, conformemente alle disposizioni della legge lussemburghese. Tali disposizioni, tuttavia, non sono state testate in altre giurisdizioni.

Per ulteriori informazioni relative al Comparto, ad altre classi di azioni o Comparti del Fondo, fra cui le quotazioni azionarie, il Prospetto e il più recente rendiconto annuale e il successivo rendiconto semestrale, gli investitori possono rivolgersi al depositario. I documenti citati sono disponibili in lingua inglese e possono essere ottenuti a titolo gratuito presso il depositario o all'indirizzo www.alken-lux.lu.

Gli investitori hanno la facoltà di convertire le proprie azioni in azioni di un'altra classe o di un altro Comparto del Fondo, purché siano soddisfatti tutti i criteri necessari per la sottoscrizione di azioni della nuova classe. Per ulteriori informazioni in merito alle modalità di conversione si rimanda al Prospetto (sezione "Conversion of shares").

Gli investitori sono tenuti a consultare il proprio consulente professionale in merito alle conseguenze fiscali legate all'investimento nel Comparto ai sensi delle leggi delle giurisdizioni in cui possono essere soggetti a imposte.

Alken Luxembourg S.A. può essere ritenuta responsabile esclusivamente sulla base delle dichiarazioni contenute nel presente documento che risultano fuorvianti, inesatte o incoerenti rispetto alle corrispondenti parti del prospetto dell'OICVM.

Il presente Fondo e Alken Luxembourg S.A. in qualità di Società di gestione sono autorizzati nel Granducato del Lussemburgo e disciplinati dalla "Commission de Surveillance du Secteur Financier" (CSSF). Le presenti informazioni chiave per gli investitori sono esatte alla data del 24/07/2013.

Informazioni chiave per gli investitori

Il presente documento contiene le informazioni chiave di cui tutti gli investitori devono disporre in relazione a questo Fondo. Non si tratta di un documento promozionale. Le informazioni contenute nel presente documento, richieste dalla legge, hanno lo scopo di aiutarvi a capire la natura di questo Fondo e i rischi ad esso connessi. Si raccomanda di prenderne visione, in modo da operare una scelta informata in merito all'opportunità di investire.

Absolute Return Europe, un Comparto di Alken Fund

ISIN: LU0832412760 Classe US1 a capitalizzazione USD

Questo Fondo è gestito da Alken Luxembourg S.A.

Obiettivi e politica d'investimento

Obiettivi

L'obiettivo del comparto consiste nell'offrire agli investitori rendimenti annui positivi, indipendentemente dalle condizioni di mercato ed economiche prevalenti. Non sarà possibile conseguire un rendimento positivo in qualsiasi momento.

Politica d'investimento

Il comparto investe in azioni di società europee quotate in borsa.

Processo d'investimento

Le decisioni d'investimento vengono assunte in base all'analisi dei dati finanziari e delle condizioni di gestione delle società. Tale analisi ci permette di acquistare titoli di società il cui valore è presumibilmente destinato ad aumentare o la cui quotazione azionaria è sottovalutata rispetto al relativo valore intrinseco. Vendiamo titoli di società la cui quotazione è presumibilmente destinata a diminuire.

Utilizzo di derivati

Il Comparto può utilizzare strumenti finanziari complessi ("derivati") quali futures, opzioni, contratti a termine e swap, al fine di ottimizzare la gestione del portafoglio degli investitori o proteggerne il valore da andamenti sfavorevoli dei mercati finanziari.

Al fine di ottimizzare la gestione del portafoglio degli investitori o proteggerne il valore da andamenti sfavorevoli dei mercati finanziari, possiamo fare ricorso a contratti finanziari non scambiati in borsa, quali i contratti differenziati (Contract for Difference o CFD).

Utilizzo della copertura

La presente classe di azioni è denominata in USD e può essere soggetta a copertura contro le oscillazioni della valuta base del Comparto, vale a dire l'euro.

Frequenza di negoziazione

Le azioni di questa classe possono essere acquistate e vendute in qualsiasi giorno lavorativo in Lussemburgo, fatto salvo un investimento minimo per sottoscrittore pari a 1.000.000 di USD.

Politica di distribuzione

Gli eventuali utili conseguiti dalla classe di azioni saranno reinvestiti nella medesima.

La classe di azioni è riservata a investimenti effettuati da investitori istituzionali.

Per maggiori informazioni in merito all'obiettivo e alla politica d'investimento del Comparto si rimanda alle sezioni "Obiettivo d'investimento" e "Politica d'investimento" del Prospetto.

Profilo di rischio e di rendimento



1	2	3	4	5	6	7
---	---	---	---	---	---	---

L'indicatore sopra riportato misura le oscillazioni di prezzo registrate dal Comparto nel corso del tempo. Segnala gli effetti di movimenti sfavorevoli dei mercati azionari e delle valute sul Comparto, in normali condizioni di mercato.

- Poiché si basa sui dati storici, potrebbe non essere un indicatore affidabile per i rischi futuri.
- L'indicatore riflette la classificazione del Comparto alla data del presente documento. Tale classificazione può subire variazioni sia al rialzo che al ribasso in futuro.
- Un Comparto nella precedente categoria 1 comporta rischi di perdite per l'investitore. L'appartenenza a questa categoria non garantisce che il Comparto in questione sia esente da rischi in qualsiasi momento.

Il Comparto è classificato nella categoria indicata a sinistra per via delle ampie oscillazioni di prezzo registrate dalle sue azioni negli ultimi cinque anni.

Il valore patrimoniale netto del Comparto è inoltre esposto ai seguenti altri rischi:

- gli investimenti del Comparto possono essere concentrati in particolare in un'area geografica o in un settore economico o di attività;
- il Comparto può investire in società a piccola e media capitalizzazione quotate in borsa, le cui azioni possono risultare più difficili da vendere rispetto a quelle di società di grandi dimensioni;
- Le controparti di contratti non scambiati in borsa possono non essere in grado di rispettare i loro obblighi di pagamento. Attenuiamo tale rischio attraverso un'analisi scrupolosa della situazione finanziaria delle controparti con le quali stipuliamo tali contratti.

Per maggiori informazioni in merito ai rischi cui l'investitore può essere esposto con l'investimento in questo Comparto, si rimanda alle sezioni "Considerazioni sui rischi" e "Sub-Fund in Operation" del Prospetto.

Spese

Le spese da voi corrisposte sono usate per coprire i costi di gestione del Comparto, compresi i costi legati alla sua commercializzazione e distribuzione. Tali spese riducono la crescita potenziale del vostro investimento.

Spese una tantum prelevate prima o dopo l'investimento	
Spese di sottoscrizione	5,0%
Spese di rimborso	3,0%
Percentuale massima che può essere prelevata dal vostro capitale prima che venga investito o che il rendimento dell'investimento venga distribuito.	
Spese prelevate dal Fondo in un anno	
Spese correnti	1,47%
Spese prelevate dal fondo a determinate condizioni	
Commissioni legate al rendimento	20% dei rendimenti positivi conseguiti dal Comparto oltre il 5% annuo nel corso di un trimestre. Commissione di performance fatturata per lo scorso esercizio: 0,00%

Sono indicate le spese di sottoscrizione e di rimborso massime. In alcuni casi è possibile che si paghino importi inferiori. Per le spese di sottoscrizione e di rimborso effettive, si consiglia di consultare il proprio consulente finanziario o distributore.

L'importo relativo alle spese correnti qui riportato riflette una stima delle spese. Tale cifra può eventualmente variare da un anno all'altro. Non comprende:

- Commissioni legate al rendimento;
- Esclude i costi delle operazioni di portafoglio, salvo in caso di spese di sottoscrizione/rimborso pagate dal Comparto quando si acquistano o vendono quote di un altro fondo.

In caso di conversione delle azioni in azioni di altri Comparti o di altre classi, come descritto di seguito, può applicarsi una commissione fino all'1,0%.

In determinate circostanze, per evitare gli effetti negativi di grandi volumi di investimenti o disinvestimenti del Comparto, può applicarsi una commissione speciale ("contributo di diluizione") fino al 2%.

Per ulteriori informazioni in merito alle spese, si rimanda alla sezione del Prospetto del Fondo intitolata "Spese della Società", disponibile all'indirizzo www.alken-lux.lu.

Risultati ottenuti nel passato



- I risultati ottenuti nel passato non rappresentano un'indicazione delle performance future.
- Gli effetti di spese e commissioni sui risultati ottenuti nel passato sono stati inclusi, mentre sono escluse le spese di sottoscrizione e di rimborso.
- Il presente Comparto è stato lanciato nel 2011.
- La presente classe di azioni è stata lanciata nel 2012.
- I risultati ottenuti nel passato sono calcolati in USD.

Informazioni pratiche

Il depositario del Fondo è Pictet & Cie (Europe) S.A.

Il presente documento descrive una classe di azioni di un Comparto di Alken Fund. Il Prospetto e le relazioni periodiche sono redatti per l'intero Fondo. I Comparti hanno attività e passività separate, conformemente alle disposizioni della legge lussemburghese. Tali disposizioni, tuttavia, non sono state testate in altre giurisdizioni.

Per ulteriori informazioni relative al Comparto, ad altre classi di azioni o Comparti del Fondo, fra cui le quotazioni azionarie, il Prospetto e il più recente rendiconto annuale e il successivo rendiconto semestrale, gli investitori possono rivolgersi al depositario. I documenti citati sono disponibili in lingua inglese e possono essere ottenuti a titolo gratuito presso il depositario o all'indirizzo www.alken-lux.lu.

Gli investitori hanno la facoltà di convertire le proprie azioni in azioni di un'altra classe o di un altro Comparto del Fondo, purché siano soddisfatti tutti i criteri necessari per la sottoscrizione di azioni della nuova classe. Per ulteriori informazioni in merito alle modalità di conversione si rimanda al Prospetto (sezione "Conversion of shares").

Gli investitori sono tenuti a consultare il proprio consulente professionale in merito alle conseguenze fiscali legate all'investimento nel Comparto ai sensi delle leggi delle giurisdizioni in cui possono essere soggetti a imposte.

Alken Luxembourg S.A. può essere ritenuta responsabile esclusivamente sulla base delle dichiarazioni contenute nel presente documento che risultano fuorvianti, inesatte o incoerenti rispetto alle corrispondenti parti del prospetto dell'OICVM.

Il presente Fondo e Alken Luxembourg S.A. in qualità di Società di gestione sono autorizzati nel Granducato del Lussemburgo e disciplinati dalla "Commission de Surveillance du Secteur Financier" (CSSF). Le presenti informazioni chiave per gli investitori sono esatte alla data del 24/07/2013.

Informazioni chiave per gli investitori

Il presente documento contiene le informazioni chiave di cui tutti gli investitori devono disporre in relazione a questo Fondo. Non si tratta di un documento promozionale. Le informazioni contenute nel presente documento, richieste dalla legge, hanno lo scopo di aiutarvi a capire la natura di questo Fondo e i rischi ad esso connessi. Si raccomanda di prenderne visione, in modo da operare una scelta informata in merito all'opportunità di investire.

Absolute Return Europe, un Comparto di Alken Fund

ISIN: LU0592995731 Classe K a capitalizzazione EUR

Questo Fondo è gestito da Alken Luxembourg S.A.

Obiettivi e politica d'investimento

Obiettivi

L'obiettivo del comparto consiste nell'offrire agli investitori rendimenti annui positivi, indipendentemente dalle condizioni di mercato ed economiche prevalenti. Non sarà possibile conseguire un rendimento positivo in qualsiasi momento.

Politica d'investimento

Il comparto investe in azioni di società europee quotate in borsa.

Processo d'investimento

Le decisioni d'investimento vengono assunte in base all'analisi dei dati finanziari e delle condizioni di gestione delle società. Tale analisi ci permette di acquistare titoli di società il cui valore è presumibilmente destinato ad aumentare o la cui quotazione azionaria è sottovalutata rispetto al relativo valore intrinseco. Vendiamo titoli di società la cui quotazione è presumibilmente destinata a diminuire.

Utilizzo di derivati

Il Comparto può utilizzare strumenti finanziari complessi ("derivati") quali futures, opzioni, contratti a termine e swap, al fine di ottimizzare la gestione del portafoglio degli investitori o proteggerne il valore da andamenti sfavorevoli dei mercati finanziari.

Al fine di ottimizzare la gestione del portafoglio degli investitori o proteggerne il valore da andamenti sfavorevoli dei mercati finanziari, possiamo fare ricorso a contratti finanziari non scambiati in borsa, quali i contratti differenziati (Contract for Difference o CFD).

Frequenza di negoziazione

Le azioni di questa classe possono essere acquistate e vendute in qualsiasi giorno lavorativo in Lussemburgo, fatto salvo un investimento minimo per sottoscrittore pari a 10.000.000 di euro.

Politica di distribuzione

Gli eventuali utili conseguiti dalla classe di azioni saranno reinvestiti nella medesima.

Per maggiori informazioni in merito all'obiettivo e alla politica d'investimento del Comparto si rimanda alle sezioni "Obiettivo d'investimento" e "Politica d'investimento" del Prospetto.

Profilo di rischio e di rendimento



1	2	3	4	5	6	7
---	---	---	---	---	---	---

L'indicatore sopra riportato misura le oscillazioni di prezzo registrate dal Comparto nel corso del tempo. Segnala gli effetti di movimenti sfavorevoli dei mercati azionari e delle valute sul Comparto, in normali condizioni di mercato.

- Poiché si basa sui dati storici, potrebbe non essere un indicatore affidabile per i rischi futuri.
- L'indicatore riflette la classificazione del Comparto alla data del presente documento. Tale classificazione può subire variazioni sia al rialzo che al ribasso in futuro.
- Un Comparto nella precedente categoria 1 comporta rischi di perdite per l'investitore. L'appartenenza a questa categoria non garantisce che il Comparto in questione sia esente da rischi in qualsiasi momento.

Il Comparto è classificato nella categoria indicata a sinistra per via delle ampie oscillazioni di prezzo registrate dalle sue azioni negli ultimi cinque anni.

Il valore patrimoniale netto del Comparto è inoltre esposto ai seguenti altri rischi:

- gli investimenti del Comparto possono essere concentrati in particolare in un'area geografica o in un settore economico o di attività;
- il Comparto può investire in società a piccola e media capitalizzazione quotate in borsa, le cui azioni possono risultare più difficili da vendere rispetto a quelle di società di grandi dimensioni;
- Le controparti di contratti non scambiati in borsa possono non essere in grado di rispettare i loro obblighi di pagamento. Attenuiamo tale rischio attraverso un'analisi scrupolosa della situazione finanziaria delle controparti con le quali stipuliamo tali contratti.

Per maggiori informazioni in merito ai rischi cui l'investitore può essere esposto con l'investimento in questo Comparto, si rimanda alle sezioni "Considerazioni sui rischi" e "Sub-Fund in Operation" del Prospetto.

Spese

Le spese da voi corrisposte sono usate per coprire i costi di gestione del Comparto, compresi i costi legati alla sua commercializzazione e distribuzione. Tali spese riducono la crescita potenziale del vostro investimento.

Spese una tantum prelevate prima o dopo l'investimento	
Spese di sottoscrizione	3,0%
Spese di rimborso	3,0%
Percentuale massima che può essere prelevata dal vostro capitale prima che venga investito o che il rendimento dell'investimento venga distribuito.	
Spese prelevate dal Fondo in un anno	
Spese correnti	1,84%
Spese prelevate dal fondo a determinate condizioni	
Commissioni legate al rendimento	20% dei rendimenti positivi conseguiti dal Comparto oltre il 5% annuo nel corso di un trimestre. Commissione di performance fatturata per lo scorso esercizio: 1,63%

Sono indicate le spese di sottoscrizione e di rimborso massime. In alcuni casi è possibile che si paghino importi inferiori. Per le spese di sottoscrizione e di rimborso effettive, si consiglia di consultare il proprio consulente finanziario o distributore.

Le spese correnti si basano sulle spese dell'anno conclusosi a dicembre 2012. Tale cifra può eventualmente variare da un anno all'altro. Non comprende:

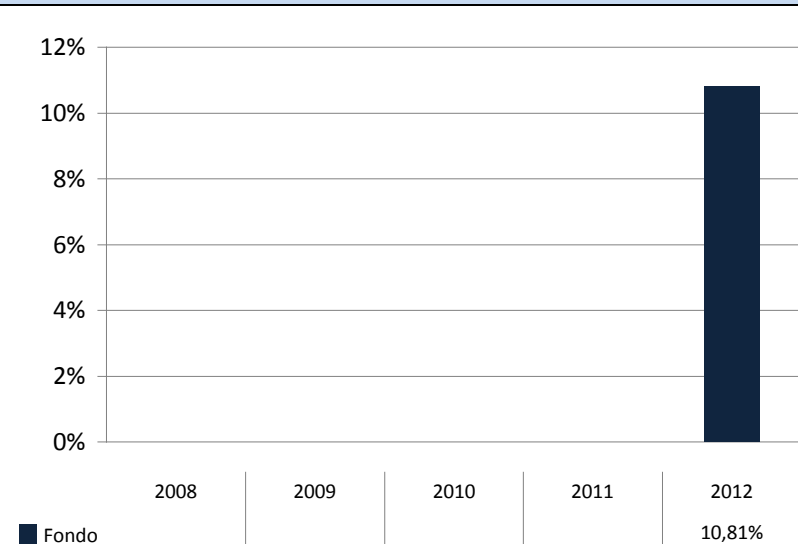
- Commissioni legate al rendimento;
- Esclude i costi delle operazioni di portafoglio, salvo in caso di spese di sottoscrizione/rimborso pagate dal Comparto quando si acquistano o vendono quote di un altro fondo.

In caso di conversione delle azioni in azioni di altri Comparti o di altre classi, come descritto di seguito, può applicarsi una commissione fino all'1,0%.

In determinate circostanze, per evitare gli effetti negativi di grandi volumi di investimenti o disinvestimenti del Comparto, può applicarsi una commissione speciale ("contributo di diluizione") fino al 2%.

Per ulteriori informazioni in merito alle spese, si rimanda alla sezione del Prospetto del Fondo intitolata "Spese della Società", disponibile all'indirizzo www.alken-lux.lu.

Risultati ottenuti nel passato



- I risultati ottenuti nel passato non rappresentano un'indicazione delle performance future.
- Gli effetti di spese e commissioni sui risultati ottenuti nel passato sono stati inclusi, mentre sono escluse le spese di sottoscrizione e di rimborso.
- Il presente Comparto è stato lanciato nel 2011.
- La presente classe di azioni è stata lanciata nel 2011.
- I risultati ottenuti nel passato sono calcolati in EUR.

Informazioni pratiche

Il depositario del Fondo è Pictet & Cie (Europe) S.A.

Il presente documento descrive una classe di azioni di un Comparto di Alken Fund. Il Prospetto e le relazioni periodiche sono redatti per l'intero Fondo. I Comparti hanno attività e passività separate, conformemente alle disposizioni della legge lussemburghese. Tali disposizioni, tuttavia, non sono state testate in altre giurisdizioni.

Per ulteriori informazioni relative al Comparto, ad altre classi di azioni o Comparti del Fondo, fra cui le quotazioni azionarie, il Prospetto e il più recente rendiconto annuale e il successivo rendiconto semestrale, gli investitori possono rivolgersi al depositario. I documenti citati sono disponibili in lingua inglese e possono essere ottenuti a titolo gratuito presso il depositario o all'indirizzo www.alken-lux.lu.

Gli investitori hanno la facoltà di convertire le proprie azioni in azioni di un'altra classe o di un altro Comparto del Fondo, purché siano soddisfatti tutti i criteri necessari per la sottoscrizione di azioni della nuova classe. Per ulteriori informazioni in merito alle modalità di conversione si rimanda al Prospetto (sezione "Conversion of shares").

Gli investitori sono tenuti a consultare il proprio consulente professionale in merito alle conseguenze fiscali legate all'investimento nel Comparto ai sensi delle leggi delle giurisdizioni in cui possono essere soggetti a imposte.

Alken Luxembourg S.A. può essere ritenuta responsabile esclusivamente sulla base delle dichiarazioni contenute nel presente documento che risultano fuorvianti, inesatte o incoerenti rispetto alle corrispondenti parti del prospetto dell'OICVM.

Il presente Fondo e Alken Luxembourg S.A. in qualità di Società di gestione sono autorizzati nel Granducato del Lussemburgo e disciplinati dalla "Commission de Surveillance du Secteur Financier" (CSSF). Le presenti informazioni chiave per gli investitori sono esatte alla data del 24/07/2013.

Informazioni chiave per gli investitori

Il presente documento contiene le informazioni chiave di cui tutti gli investitori devono disporre in relazione a questo Fondo. Non si tratta di un documento promozionale. Le informazioni contenute nel presente documento, richieste dalla legge, hanno lo scopo di aiutarvi a capire la natura di questo Fondo e i rischi ad esso connessi. Si raccomanda di prenderne visione, in modo da operare una scelta informata in merito all'opportunità di investire.

Absolute Return Europe, un Comparto di Alken Fund

ISIN: LU0572586674 Classe I a capitalizzazione EUR

Questo Fondo è gestito da Alken Luxembourg S.A.

Obiettivi e politica d'investimento

Obiettivi

L'obiettivo del comparto consiste nell'offrire agli investitori rendimenti annui positivi, indipendentemente dalle condizioni di mercato ed economiche prevalenti. Non sarà possibile conseguire un rendimento positivo in qualsiasi momento.

Politica d'investimento

Il comparto investe in azioni di società europee quotate in borsa.

Processo d'investimento

Le decisioni d'investimento vengono assunte in base all'analisi dei dati finanziari e delle condizioni di gestione delle società. Tale analisi ci permette di acquistare titoli di società il cui valore è presumibilmente destinato ad aumentare o la cui quotazione azionaria è sottovalutata rispetto al relativo valore intrinseco. Vendiamo titoli di società la cui quotazione è presumibilmente destinata a diminuire.

Utilizzo di derivati

Il Comparto può utilizzare strumenti finanziari complessi ("derivati") quali futures, opzioni, contratti a termine e swap, al fine di ottimizzare la gestione del portafoglio degli investitori o proteggerne il valore da andamenti sfavorevoli dei mercati finanziari.

Al fine di ottimizzare la gestione del portafoglio degli investitori o proteggerne il valore da andamenti sfavorevoli dei mercati finanziari, possiamo fare ricorso a contratti finanziari non scambiati in borsa, quali i contratti differenziati (Contract for Difference o CFD).

Frequenza di negoziazione

Le azioni di questa classe possono essere acquistate e vendute in qualsiasi giorno lavorativo in Lussemburgo.

Politica di distribuzione

Gli eventuali utili conseguiti dalla classe di azioni saranno reinvestiti nella medesima.

Per maggiori informazioni in merito all'obiettivo e alla politica d'investimento del Comparto si rimanda alle sezioni "Obiettivo d'investimento" e "Politica d'investimento" del Prospetto.

Profilo di rischio e di rendimento



1	2	3	4	5	6	7
---	---	---	---	---	---	---

L'indicatore sopra riportato misura le oscillazioni di prezzo registrate dal Comparto nel corso del tempo. Segnala gli effetti di movimenti sfavorevoli dei mercati azionari e delle valute sul Comparto, in normali condizioni di mercato.

- Poiché si basa sui dati storici, potrebbe non essere un indicatore affidabile per i rischi futuri.
- L'indicatore riflette la classificazione del Comparto alla data del presente documento. Tale classificazione può subire variazioni sia al rialzo che al ribasso in futuro.
- Un Comparto nella precedente categoria 1 comporta rischi di perdite per l'investitore. L'appartenenza a questa categoria non garantisce che il Comparto in questione sia esente da rischi in qualsiasi momento.

Il Comparto è classificato nella categoria indicata a sinistra per via delle ampie oscillazioni di prezzo registrate dalle sue azioni negli ultimi cinque anni.

Il valore patrimoniale netto del Comparto è inoltre esposto ai seguenti altri rischi:

- gli investimenti del Comparto possono essere concentrati in particolare in un'area geografica o in un settore economico o di attività;
- il Comparto può investire in società a piccola e media capitalizzazione quotate in borsa, le cui azioni possono risultare più difficili da vendere rispetto a quelle di società di grandi dimensioni;
- Le controparti di contratti non scambiati in borsa possono non essere in grado di rispettare i loro obblighi di pagamento. Attenuiamo tale rischio attraverso un'analisi scrupolosa della situazione finanziaria delle controparti con le quali stipuliamo tali contratti.

Per maggiori informazioni in merito ai rischi cui l'investitore può essere esposto con l'investimento in questo Comparto, si rimanda alle sezioni "Considerazioni sui rischi" e "Sub-Fund in Operation" del Prospetto.

Spese

Le spese da voi corrisposte sono usate per coprire i costi di gestione del Comparto, compresi i costi legati alla sua commercializzazione e distribuzione. Tali spese riducono la crescita potenziale del vostro investimento.

Spese una tantum prelevate prima o dopo l'investimento	
Spese di sottoscrizione	3,0%
Spese di rimborso	3,0%
Percentuale massima che può essere prelevata dal vostro capitale prima che venga investito o che il rendimento dell'investimento venga distribuito.	
Spese prelevate dal Fondo in un anno	
Spese correnti	1,81%
Spese prelevate dal fondo a determinate condizioni	
Commissioni legate al rendimento	20% dei rendimenti positivi conseguiti dal Comparto oltre il 5% annuo nel corso di un trimestre. Commissione di performance fatturata per lo scorso esercizio: 0,71%

Sono indicate le spese di sottoscrizione e di rimborso massime. In alcuni casi è possibile che si paghino importi inferiori. Per le spese di sottoscrizione e di rimborso effettive, si consiglia di consultare il proprio consulente finanziario o distributore.

Le spese correnti si basano sulle spese dell'anno conclusosi a dicembre 2012. Tale cifra può eventualmente variare da un anno all'altro. Non comprende:

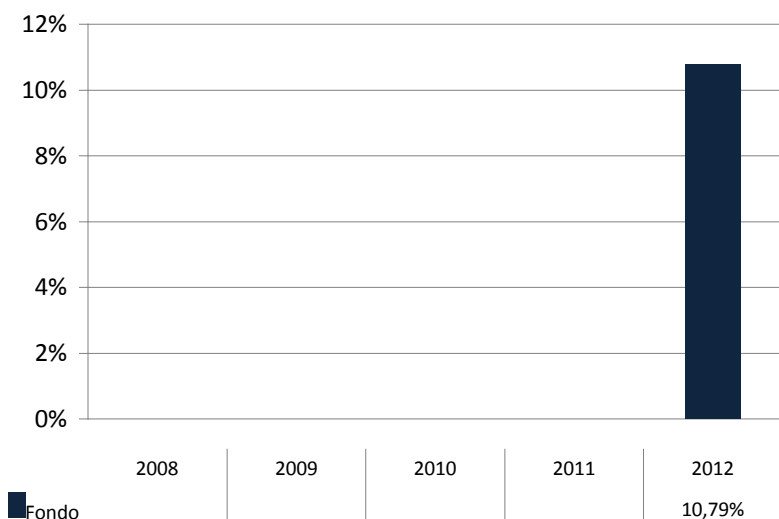
- Commissioni legate al rendimento;
- Esclude i costi delle operazioni di portafoglio, salvo in caso di spese di sottoscrizione/rimborso pagate dal Comparto quando si acquistano o vendono quote di un altro fondo.

In caso di conversione delle azioni in azioni di altri Comparti o di altre classi, come descritto di seguito, può applicarsi una commissione fino all'1,0%.

In determinate circostanze, per evitare gli effetti negativi di grandi volumi di investimenti o disinvestimenti del Comparto, può applicarsi una commissione speciale ("contributo di diluizione") fino al 2%.

Per ulteriori informazioni in merito alle spese, si rimanda alla sezione del Prospetto del Fondo intitolata "Spese della Società", disponibile all'indirizzo www.alken-lux.lu.

Risultati ottenuti nel passato



- I risultati ottenuti nel passato non rappresentano un'indicazione delle performance future.
- Gli effetti di spese e commissioni sui risultati ottenuti nel passato sono stati inclusi, mentre sono escluse le spese di sottoscrizione e di rimborso.
- Il presente Comparto è stato lanciato nel 2011.
- La presente classe di azioni è stata lanciata nel 2011.
- I risultati ottenuti nel passato sono calcolati in EUR.

Informazioni pratiche

Il depositario del Fondo è Pictet & Cie (Europe) S.A.

Il presente documento descrive una classe di azioni di un Comparto di Alken Fund. Il Prospetto e le relazioni periodiche sono redatti per l'intero Fondo. I Comparti hanno attività e passività separate, conformemente alle disposizioni della legge lussemburghese. Tali disposizioni, tuttavia, non sono state testate in altre giurisdizioni.

Per ulteriori informazioni relative al Comparto, ad altre classi di azioni o Comparti del Fondo, fra cui le quotazioni azionarie, il Prospetto e il più recente rendiconto annuale e il successivo rendiconto semestrale, gli investitori possono rivolgersi al depositario. I documenti citati sono disponibili in lingua inglese e possono essere ottenuti a titolo gratuito presso il depositario o all'indirizzo www.alken-lux.lu.

Gli investitori hanno la facoltà di convertire le proprie azioni in azioni di un'altra classe o di un altro Comparto del Fondo, purché siano soddisfatti tutti i criteri necessari per la sottoscrizione di azioni della nuova classe. Per ulteriori informazioni in merito alle modalità di conversione si rimanda al Prospetto (sezione "Conversion of shares").

Gli investitori sono tenuti a consultare il proprio consulente professionale in merito alle conseguenze fiscali legate all'investimento nel Comparto ai sensi delle leggi delle giurisdizioni in cui possono essere soggetti a imposte.

Alken Luxembourg S.A. può essere ritenuta responsabile esclusivamente sulla base delle dichiarazioni contenute nel presente documento che risultano fuorvianti, inesatte o incoerenti rispetto alle corrispondenti parti del prospetto dell'OICVM.

Il presente Fondo e Alken Luxembourg S.A. in qualità di Società di gestione sono autorizzati nel Granducato del Lussemburgo e disciplinati dalla "Commission de Surveillance du Secteur Financier" (CSSF). Le presenti informazioni chiave per gli investitori sono esatte alla data del 24/07/2013.

Informazioni chiave per gli investitori

Il presente documento contiene le informazioni chiave di cui tutti gli investitori devono disporre in relazione a questo Fondo. Non si tratta di un documento promozionale. Le informazioni contenute nel presente documento, richieste dalla legge, hanno lo scopo di aiutarvi a capire la natura di questo Fondo e i rischi ad esso connessi. Si raccomanda di prenderne visione, in modo da operare una scelta informata in merito all'opportunità di investire.

Absolute Return Europe, un Comparto di Alken Fund

ISIN: LU0572586757 Classe H a capitalizzazione EUR

Questo Fondo è gestito da Alken Luxembourg S.A.

Obiettivi e politica d'investimento

Obiettivi

L'obiettivo del comparto consiste nell'offrire agli investitori rendimenti annui positivi, indipendentemente dalle condizioni di mercato ed economiche prevalenti. Non sarà possibile conseguire un rendimento positivo in qualsiasi momento.

Politica d'investimento

Il comparto investe in azioni di società europee quotate in borsa.

Processo d'investimento

Le decisioni d'investimento vengono assunte in base all'analisi dei dati finanziari e delle condizioni di gestione delle società. Tale analisi ci permette di acquistare titoli di società il cui valore è presumibilmente destinato ad aumentare o la cui quotazione azionaria è sottovalutata rispetto al relativo valore intrinseco. Vendiamo titoli di società la cui quotazione è presumibilmente destinata a diminuire.

Utilizzo di derivati

Il Comparto può utilizzare strumenti finanziari complessi ("derivati") quali futures, opzioni, contratti a termine e swap, al fine di ottimizzare la gestione del portafoglio degli investitori o proteggerne il valore da andamenti sfavorevoli dei mercati finanziari.

Al fine di ottimizzare la gestione del portafoglio degli investitori o proteggerne il valore da andamenti sfavorevoli dei mercati finanziari, possiamo fare ricorso a contratti finanziari non scambiati in borsa, quali i contratti differenziati (Contract for Difference o CFD).

Frequenza di negoziazione

Le azioni di questa classe possono essere acquistate e vendute in qualsiasi giorno lavorativo in Lussemburgo.

Politica di distribuzione

Gli eventuali utili conseguiti dalla classe di azioni saranno reinvestiti nella medesima.

Le Azioni non sono al momento offerte agli investitori; in via eccezionale e previa approvazione del Consiglio di amministrazione del Fondo, la classe di azioni potrebbe essere riaperta per periodi di tempo limitati. La classe di azioni è riservata a investimenti effettuati da investitori istituzionali.

Per maggiori informazioni in merito all'obiettivo e alla politica d'investimento del Comparto si rimanda alle sezioni "Obiettivo d'investimento" e "Politica d'investimento" del Prospetto.

Profilo di rischio e di rendimento

Rischio inferiore Rischio maggiore

 Rendimenti tipicamente più bassi Rendimenti tipicamente più elevati

1	2	3	4	5	6	7
---	---	---	---	---	---	---

L'indicatore sopra riportato misura le oscillazioni di prezzo registrate dal Comparto nel corso del tempo. Segnala gli effetti di movimenti sfavorevoli dei mercati azionari e delle valute sul Comparto, in normali condizioni di mercato.

- Poiché si basa sui dati storici, potrebbe non essere un indicatore affidabile per i rischi futuri.
- L'indicatore riflette la classificazione del Comparto alla data del presente documento. Tale classificazione può subire variazioni sia al rialzo che al ribasso in futuro.
- Un Comparto nella precedente categoria 1 comporta rischi di perdite per l'investitore. L'appartenenza a questa categoria non garantisce che il Comparto in questione sia esente da rischi in qualsiasi momento.

Il Comparto è classificato nella categoria indicata a sinistra per via delle ampie oscillazioni di prezzo registrate dalle sue azioni negli ultimi cinque anni.

Il valore patrimoniale netto del Comparto è inoltre esposto ai seguenti altri rischi:

- gli investimenti del Comparto possono essere concentrati in particolare in un'area geografica o in un settore economico o di attività;
- il Comparto può investire in società a piccola e media capitalizzazione quotate in borsa, le cui azioni possono risultare più difficili da vendere rispetto a quelle di società di grandi dimensioni;
- Le controparti di contratti non scambiati in borsa possono non essere in grado di rispettare i loro obblighi di pagamento. Attenuiamo tale rischio attraverso un'analisi scrupolosa della situazione finanziaria delle controparti con le quali stipuliamo tali contratti.

Per maggiori informazioni in merito ai rischi cui l'investitore può essere esposto con l'investimento in questo Comparto, si rimanda alle sezioni "Considerazioni sui rischi" e "Sub-Fund in Operation" del Prospetto.

Spese

Le spese da voi corrisposte sono usate per coprire i costi di gestione del Comparto, compresi i costi legati alla sua commercializzazione e distribuzione. Tali spese riducono la crescita potenziale del vostro investimento.

Spese una tantum prelevate prima o dopo l'investimento	
Spese di sottoscrizione	3,0%
Spese di rimborso	3,0%
Percentuale massima che può essere prelevata dal vostro capitale prima che venga investito o che il rendimento dell'investimento venga distribuito.	
Spese prelevate dal Fondo in un anno	
Spese correnti	1,21%
Spese prelevate dal fondo a determinate condizioni	
Commissioni legate al rendimento	20% dei rendimenti positivi conseguiti dal Comparto oltre il 5% annuo nel corso di un trimestre. Commissione di performance fatturata per lo scorso esercizio: 1,57%

Sono indicate le spese di sottoscrizione e di rimborso massime. In alcuni casi è possibile che si paghino importi inferiori. Per le spese di sottoscrizione e di rimborso effettive, si consiglia di consultare il proprio consulente finanziario o distributore.

Le spese correnti si basano sulle spese dell'anno conclusosi a dicembre 2012. Tale cifra può eventualmente variare da un anno all'altro. Non comprende:

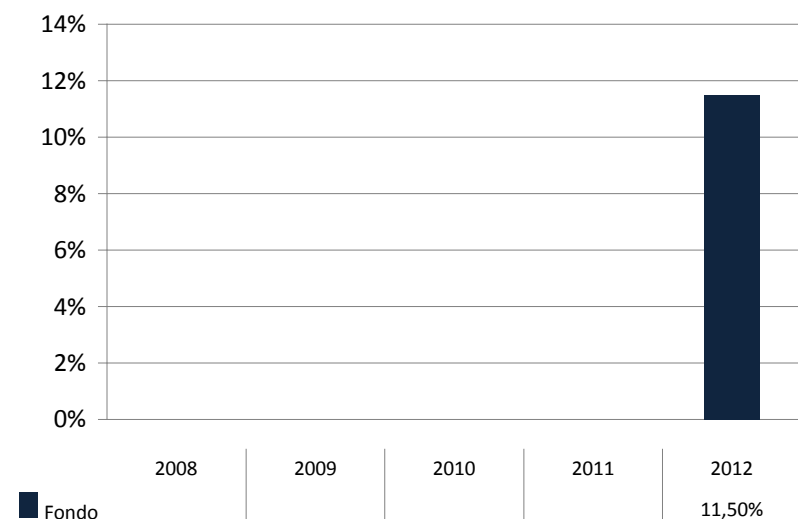
- Commissioni legate al rendimento;
- Esclude i costi delle operazioni di portafoglio, salvo in caso di spese di sottoscrizione/rimborso pagate dal Comparto quando si acquistano o vendono quote di un altro fondo.

In caso di conversione delle azioni in azioni di altri Comparti o di altre classi, come descritto di seguito, può applicarsi una commissione fino all'1,0%.

In determinate circostanze, per evitare gli effetti negativi di grandi volumi di investimenti o disinvestimenti del Comparto, può applicarsi una commissione speciale ("contributo di diluizione") fino al 2%.

Per ulteriori informazioni in merito alle spese, si rimanda alla sezione del Prospetto del Fondo intitolata "Spese della Società", disponibile all'indirizzo www.alken-lux.lu.

Risultati ottenuti nel passato



- I risultati ottenuti nel passato non rappresentano un'indicazione delle performance future.
- Gli effetti di spese e commissioni sui risultati ottenuti nel passato sono stati inclusi, mentre sono escluse le spese di sottoscrizione e di rimborso.
- Il presente Comparto è stato lanciato nel 2011.
- La presente classe di azioni è stata lanciata nel 2011.
- I risultati ottenuti nel passato sono calcolati in EUR.

Informazioni pratiche

Il depositario del Fondo è Pictet & Cie (Europe) S.A.

Il presente documento descrive una classe di azioni di un Comparto di Alken Fund. Il Prospetto e le relazioni periodiche sono redatti per l'intero Fondo. I Comparti hanno attività e passività separate, conformemente alle disposizioni della legge lussemburghese. Tali disposizioni, tuttavia, non sono state testate in altre giurisdizioni.

Per ulteriori informazioni relative al Comparto, ad altre classi di azioni o Comparti del Fondo, fra cui le quotazioni azionarie, il Prospetto e il più recente rendiconto annuale e il successivo rendiconto semestrale, gli investitori possono rivolgersi al depositario. I documenti citati sono disponibili in lingua inglese e possono essere ottenuti a titolo gratuito presso il depositario o all'indirizzo www.alken-lux.lu.

Gli investitori hanno la facoltà di convertire le proprie azioni in azioni di un'altra classe o di un altro Comparto del Fondo, purché siano soddisfatti tutti i criteri necessari per la sottoscrizione di azioni della nuova classe. Per ulteriori informazioni in merito alle modalità di conversione si rimanda al Prospetto (sezione "Conversion of shares").

Gli investitori sono tenuti a consultare il proprio consulente professionale in merito alle conseguenze fiscali legate all'investimento nel Comparto ai sensi delle leggi delle giurisdizioni in cui possono essere soggetti a imposte.

Alken Luxembourg S.A. può essere ritenuta responsabile esclusivamente sulla base delle dichiarazioni contenute nel presente documento che risultano fuorvianti, inesatte o incoerenti rispetto alle corrispondenti parti del prospetto dell'OICVM.

Il presente Fondo e Alken Luxembourg S.A. in qualità di Società di gestione sono autorizzati nel Granducato del Lussemburgo e disciplinati dalla "Commission de Surveillance du Secteur Financier" (CSSF). Le presenti informazioni chiave per gli investitori sono esatte alla data del 24/07/2013.

Informazioni chiave per gli investitori

Il presente documento contiene le informazioni chiave di cui tutti gli investitori devono disporre in relazione a questo Fondo. Non si tratta di un documento promozionale. Le informazioni contenute nel presente documento, richieste dalla legge, hanno lo scopo di aiutarvi a capire la natura di questo Fondo e i rischi ad esso connessi. Si raccomanda di prenderne visione, in modo da operare una scelta informata in merito all'opportunità di investire.

Absolute Return Europe, un Comparto di Alken Fund

ISIN: LU0832413578 Classe GB1 a capitalizzazione GBP

Questo Fondo è gestito da Alken Luxembourg S.A.

Obiettivi e politica d'investimento

Obiettivi

L'obiettivo del comparto consiste nell'offrire agli investitori rendimenti annui positivi, indipendentemente dalle condizioni di mercato ed economiche prevalenti. Non sarà possibile conseguire un rendimento positivo in qualsiasi momento.

Politica d'investimento

Il comparto investe in azioni di società europee quotate in borsa.

Processo d'investimento

Le decisioni d'investimento vengono assunte in base all'analisi dei dati finanziari e delle condizioni di gestione delle società. Tale analisi ci permette di acquistare titoli di società il cui valore è presumibilmente destinato ad aumentare o la cui quotazione azionaria è sottovalutata rispetto al relativo valore intrinseco. Vendiamo titoli di società la cui quotazione è presumibilmente destinata a diminuire.

Utilizzo di derivati

Il Comparto può utilizzare strumenti finanziari complessi ("derivati") quali futures, opzioni, contratti a termine e swap, al fine di ottimizzare la gestione del portafoglio degli investitori o proteggerne il valore da andamenti sfavorevoli dei mercati finanziari.

Al fine di ottimizzare la gestione del portafoglio degli investitori o proteggerne il valore da andamenti sfavorevoli dei mercati finanziari, possiamo fare ricorso a contratti finanziari non scambiati in borsa, quali i contratti differenziati (Contract for Difference o CFD).

Utilizzo della copertura

La presente classe di azioni è denominata in GBP e può essere soggetta a copertura contro le oscillazioni della valuta base del Comparto, vale a dire l'euro.

Frequenza di negoziazione

Le azioni di questa classe possono essere acquistate e vendute in qualsiasi giorno lavorativo in Lussemburgo.

Politica di distribuzione

Gli eventuali utili conseguiti dalla classe di azioni saranno reinvestiti nella medesima.

La classe di azioni è riservata a investimenti effettuati da investitori istituzionali.

Per maggiori informazioni in merito all'obiettivo e alla politica d'investimento del Comparto si rimanda alle sezioni "Obiettivo d'investimento" e "Politica d'investimento" del Prospetto.

Profilo di rischio e di rendimento



1	2	3	4	5	6	7
---	---	---	---	---	---	---

L'indicatore sopra riportato misura le oscillazioni di prezzo registrate dal Comparto nel corso del tempo. Segnala gli effetti di movimenti sfavorevoli dei mercati azionari e delle valute sul Comparto, in normali condizioni di mercato.

- Poiché si basa sui dati storici, potrebbe non essere un indicatore affidabile per i rischi futuri.
- L'indicatore riflette la classificazione del Comparto alla data del presente documento. Tale classificazione può subire variazioni sia al rialzo che al ribasso in futuro.
- Un Comparto nella precedente categoria 1 comporta rischi di perdite per l'investitore. L'appartenenza a questa categoria non garantisce che il Comparto in questione sia esente da rischi in qualsiasi momento.

Il Comparto è classificato nella categoria indicata a sinistra per via delle ampie oscillazioni di prezzo registrate dalle sue azioni negli ultimi cinque anni.

Il valore patrimoniale netto del Comparto è inoltre esposto ai seguenti altri rischi:

- gli investimenti del Comparto possono essere concentrati in particolare in un'area geografica o in un settore economico o di attività;
- il Comparto può investire in società a piccola e media capitalizzazione quotate in borsa, le cui azioni possono risultare più difficili da vendere rispetto a quelle di società di grandi dimensioni;
- Le controparti di contratti non scambiati in borsa possono non essere in grado di rispettare i loro obblighi di pagamento. Attenuiamo tale rischio attraverso un'analisi scrupolosa della situazione finanziaria delle controparti con le quali stipuliamo tali contratti.

Per maggiori informazioni in merito ai rischi cui l'investitore può essere esposto con l'investimento in questo Comparto, si rimanda alle sezioni "Considerazioni sui rischi" e "Sub-Fund in Operation" del Prospetto.

Spese

Le spese da voi corrisposte sono usate per coprire i costi di gestione del Comparto, compresi i costi legati alla sua commercializzazione e distribuzione. Tali spese riducono la crescita potenziale del vostro investimento.

Spese una tantum prelevate prima o dopo l'investimento	
Spese di sottoscrizione	3,0%
Spese di rimborso	3,0%
Percentuale massima che può essere prelevata dal vostro capitale prima che venga investito o che il rendimento dell'investimento venga distribuito.	
Spese prelevate dal Fondo in un anno	
Spese correnti	1,47%
Spese prelevate dal fondo a determinate condizioni	
Commissioni legate al rendimento	20% dei rendimenti positivi conseguiti dal Comparto oltre il 5% annuo nel corso di un trimestre. Commissione di performance fatturata per lo scorso esercizio: 0,00%

Sono indicate le spese di sottoscrizione e di rimborso massime. In alcuni casi è possibile che si paghino importi inferiori. Per le spese di sottoscrizione e di rimborso effettive, si consiglia di consultare il proprio consulente finanziario o distributore.

L'importo relativo alle spese correnti qui riportato riflette una stima delle spese. Tale cifra può eventualmente variare da un anno all'altro. Non comprende:

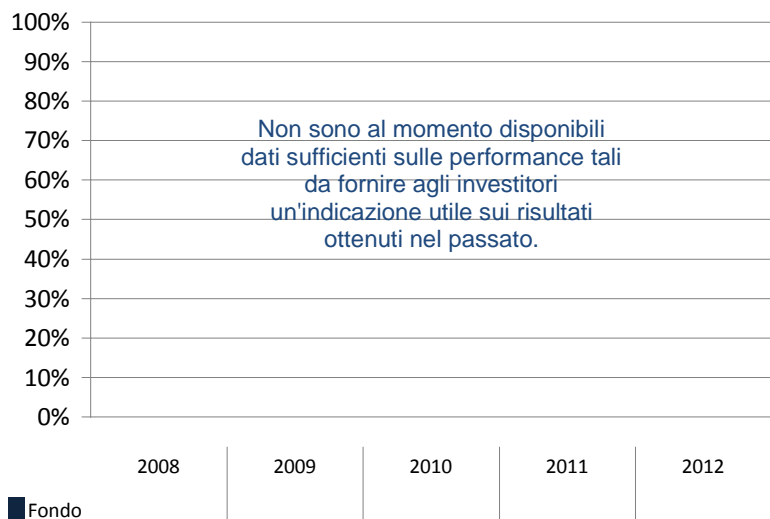
- Commissioni legate al rendimento;
- Esclude i costi delle operazioni di portafoglio, salvo in caso di spese di sottoscrizione/rimborso pagate dal Comparto quando si acquistano o vendono quote di un altro fondo.

In caso di conversione delle azioni in azioni di altri Comparti o di altre classi, come descritto di seguito, può applicarsi una commissione fino all'1,0%.

In determinate circostanze, per evitare gli effetti negativi di grandi volumi di investimenti o disinvestimenti del Comparto, può applicarsi una commissione speciale ("contributo di diluizione") fino al 2%.

Per ulteriori informazioni in merito alle spese, si rimanda alla sezione del Prospetto del Fondo intitolata "Spese della Società", disponibile all'indirizzo www.alken-lux.lu.

Risultati ottenuti nel passato



- I risultati ottenuti nel passato non rappresentano un'indicazione delle performance future.
- Gli effetti di spese e commissioni sui risultati ottenuti nel passato sono stati inclusi, mentre sono escluse le spese di sottoscrizione e di rimborso.
- Il presente Comparto è stato lanciato nel 2011.
- La presente classe di azioni non è ancora stata attivata.
- I risultati ottenuti nel passato sono calcolati in GBP.

Informazioni pratiche

Il depositario del Fondo è Pictet & Cie (Europe) S.A.

Il presente documento descrive una classe di azioni di un Comparto di Alken Fund. Il Prospetto e le relazioni periodiche sono redatti per l'intero Fondo. I Comparti hanno attività e passività separate, conformemente alle disposizioni della legge lussemburghese. Tali disposizioni, tuttavia, non sono state testate in altre giurisdizioni.

Per ulteriori informazioni relative al Comparto, ad altre classi di azioni o Comparti del Fondo, fra cui le quotazioni azionarie, il Prospetto e il più recente rendiconto annuale e il successivo rendiconto semestrale, gli investitori possono rivolgersi al depositario. I documenti citati sono disponibili in lingua inglese e possono essere ottenuti a titolo gratuito presso il depositario o all'indirizzo www.alken-lux.lu.

Gli investitori hanno la facoltà di convertire le proprie azioni in azioni di un'altra classe o di un altro Comparto del Fondo, purché siano soddisfatti tutti i criteri necessari per la sottoscrizione di azioni della nuova classe. Per ulteriori informazioni in merito alle modalità di conversione si rimanda al Prospetto (sezione "Conversion of shares").

Gli investitori sono tenuti a consultare il proprio consulente professionale in merito alle conseguenze fiscali legate all'investimento nel Comparto ai sensi delle leggi delle giurisdizioni in cui possono essere soggetti a imposte.

Alken Luxembourg S.A. può essere ritenuta responsabile esclusivamente sulla base delle dichiarazioni contenute nel presente documento che risultano fuorvianti, inesatte o incoerenti rispetto alle corrispondenti parti del prospetto dell'OICVM.

Il presente Fondo e Alken Luxembourg S.A. in qualità di Società di gestione sono autorizzati nel Granducato del Lussemburgo e disciplinati dalla "Commission de Surveillance du Secteur Financier" (CSSF). Le presenti informazioni chiave per gli investitori sono esatte alla data del 24/07/2013.

Informazioni chiave per gli investitori

Il presente documento contiene le informazioni chiave di cui tutti gli investitori devono disporre in relazione a questo Fondo. Non si tratta di un documento promozionale. Le informazioni contenute nel presente documento, richieste dalla legge, hanno lo scopo di aiutarvi a capire la natura di questo Fondo e i rischi ad esso connessi. Si raccomanda di prenderne visione, in modo da operare una scelta informata in merito all'opportunità di investire.

Absolute Return Europe, un Comparto di Alken Fund

ISIN: LU0866838229 Classe EU1 a capitalizzazione EUR

Questo Fondo è gestito da Alken Luxembourg S.A.

Obiettivi e politica d'investimento

Obiettivi

L'obiettivo del comparto consiste nell'offrire agli investitori rendimenti annui positivi, indipendentemente dalle condizioni di mercato ed economiche prevalenti. Non sarà possibile conseguire un rendimento positivo in qualsiasi momento.

Politica d'investimento

Il comparto investe in azioni di società europee quotate in borsa.

Processo d'investimento

Le decisioni d'investimento vengono assunte in base all'analisi dei dati finanziari e delle condizioni di gestione delle società. Tale analisi ci permette di acquistare titoli di società il cui valore è presumibilmente destinato ad aumentare o la cui quotazione azionaria è sottovalutata rispetto al relativo valore intrinseco. Vendiamo titoli di società la cui quotazione è presumibilmente destinata a diminuire.

Utilizzo di derivati

Il Comparto può utilizzare strumenti finanziari complessi ("derivati") quali futures, opzioni, contratti a termine e swap, al fine di ottimizzare la gestione del portafoglio degli investitori o proteggerne il valore da andamenti sfavorevoli dei mercati finanziari.

Al fine di ottimizzare la gestione del portafoglio degli investitori o proteggerne il valore da andamenti sfavorevoli dei mercati finanziari, possiamo fare ricorso a contratti finanziari non scambiati in borsa, quali i contratti differenziati (Contract for Difference o CFD).

Frequenza di negoziazione

Le azioni di questa classe possono essere acquistate e vendute in qualsiasi giorno lavorativo in Lussemburgo, fatto salvo un investimento minimo per sottoscrittore pari a 1.000.000 di euro.

Politica di distribuzione

Gli eventuali utili conseguiti dalla classe di azioni saranno reinvestiti nella medesima.

La classe di azioni è riservata a investimenti effettuati da investitori istituzionali.

Per maggiori informazioni in merito all'obiettivo e alla politica d'investimento del Comparto si rimanda alle sezioni "Obiettivo d'investimento" e "Politica d'investimento" del Prospetto.

Profilo di rischio e di rendimento



L'indicatore sopra riportato misura le oscillazioni di prezzo registrate dal Comparto nel corso del tempo. Segnala gli effetti di movimenti sfavorevoli dei mercati azionari e delle valute sul Comparto, in normali condizioni di mercato.

- Poiché si basa sui dati storici, potrebbe non essere un indicatore affidabile per i rischi futuri.
- L'indicatore riflette la classificazione del Comparto alla data del presente documento. Tale classificazione può subire variazioni sia al rialzo che al ribasso in futuro.
- Un Comparto nella precedente categoria 1 comporta rischi di perdite per l'investitore. L'appartenenza a questa categoria non garantisce che il Comparto in questione sia esente da rischi in qualsiasi momento.

Il Comparto è classificato nella categoria indicata a sinistra per via delle ampie oscillazioni di prezzo registrate dalle sue azioni negli ultimi cinque anni.

Il valore patrimoniale netto del Comparto è inoltre esposto ai seguenti altri rischi:

- gli investimenti del Comparto possono essere concentrati in particolare in un'area geografica o in un settore economico o di attività;
- il Comparto può investire in società a piccola e media capitalizzazione quotate in borsa, le cui azioni possono risultare più difficili da vendere rispetto a quelle di società di grandi dimensioni;
- Le controparti di contratti non scambiati in borsa possono non essere in grado di rispettare i loro obblighi di pagamento. Attenuiamo tale rischio attraverso un'analisi scrupolosa della situazione finanziaria delle controparti con le quali stipuliamo tali contratti.

Per maggiori informazioni in merito ai rischi cui l'investitore può essere esposto con l'investimento in questo Comparto, si rimanda alle sezioni "Considerazioni sui rischi" e "Sub-Fund in Operation" del Prospetto.

Spese

Le spese da voi corrisposte sono usate per coprire i costi di gestione del Comparto, compresi i costi legati alla sua commercializzazione e distribuzione. Tali spese riducono la crescita potenziale del vostro investimento.

Spese una tantum prelevate prima o dopo l'investimento	
Spese di sottoscrizione	5,0%
Spese di rimborso	3,0%
Percentuale massima che può essere prelevata dal vostro capitale prima che venga investito o che il rendimento dell'investimento venga distribuito.	
Spese prelevate dal Fondo in un anno	
Spese correnti	1,47%
Spese prelevate dal fondo a determinate condizioni	
Commissioni legate al rendimento	20% dei rendimenti positivi conseguiti dal Comparto oltre il 5% annuo nel corso di un trimestre. Commissione di performance fatturata per lo scorso esercizio: 0,00%

Sono indicate le spese di sottoscrizione e di rimborso massime. In alcuni casi è possibile che si paghino importi inferiori. Per le spese di sottoscrizione e di rimborso effettive, si consiglia di consultare il proprio consulente finanziario o distributore.

L'importo relativo alle spese correnti qui riportato riflette una stima delle spese. Tale cifra può eventualmente variare da un anno all'altro. Non comprende:

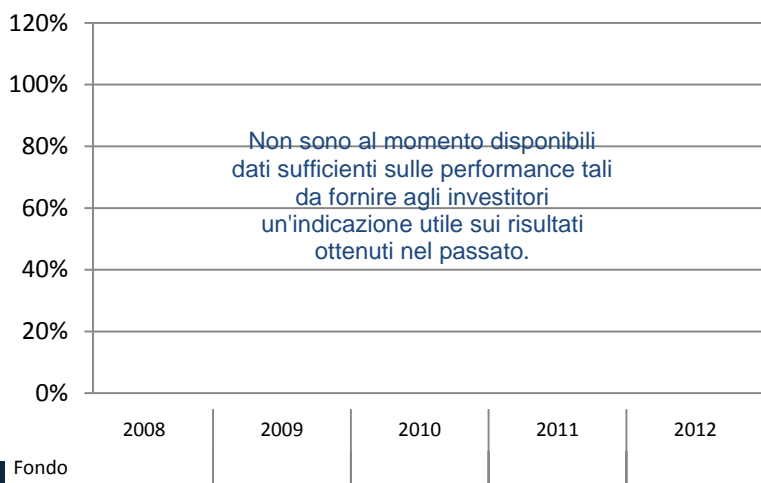
- Commissioni legate al rendimento;
- Esclude i costi delle operazioni di portafoglio, salvo in caso di spese di sottoscrizione/rimborso pagate dal Comparto quando si acquistano o vendono quote di un altro fondo.

In caso di conversione delle azioni in azioni di altri Comparti o di altre classi, come descritto di seguito, può applicarsi una commissione fino all'1,0%.

In determinate circostanze, per evitare gli effetti negativi di grandi volumi di investimenti o disinvestimenti del Comparto, può applicarsi una commissione speciale ("contributo di diluizione") fino al 2%.

Per ulteriori informazioni in merito alle spese, si rimanda alla sezione del Prospetto del Fondo intitolata "Spese della Società", disponibile all'indirizzo www.alken-lux.lu.

Risultati ottenuti nel passato



- I risultati ottenuti nel passato non rappresentano un'indicazione delle performance future.
- Gli effetti di spese e commissioni sui risultati ottenuti nel passato sono stati inclusi, mentre sono escluse le spese di sottoscrizione e di rimborso.
- Il presente Comparto è stato lanciato nel 2011.
- La presente classe di azioni non è ancora stata attivata.
- I risultati ottenuti nel passato sono calcolati in EUR.

Informazioni pratiche

Il depositario del Fondo è Pictet & Cie (Europe) S.A.

Il presente documento descrive una classe di azioni di un Comparto di Alken Fund. Il Prospetto e le relazioni periodiche sono redatti per l'intero Fondo. I Comparti hanno attività e passività separate, conformemente alle disposizioni della legge lussemburghese. Tali disposizioni, tuttavia, non sono state testate in altre giurisdizioni.

Per ulteriori informazioni relative al Comparto, ad altre classi di azioni o Comparti del Fondo, fra cui le quotazioni azionarie, il Prospetto e il più recente rendiconto annuale e il successivo rendiconto semestrale, gli investitori possono rivolgersi al depositario. I documenti citati sono disponibili in lingua inglese e possono essere ottenuti a titolo gratuito presso il depositario o all'indirizzo www.alken-lux.lu.

Gli investitori hanno la facoltà di convertire le proprie azioni in azioni di un'altra classe o di un altro Comparto del Fondo, purché siano soddisfatti tutti i criteri necessari per la sottoscrizione di azioni della nuova classe. Per ulteriori informazioni in merito alle modalità di conversione si rimanda al Prospetto (sezione "Conversion of shares").

Gli investitori sono tenuti a consultare il proprio consulente professionale in merito alle conseguenze fiscali legate all'investimento nel Comparto ai sensi delle leggi delle giurisdizioni in cui possono essere soggetti a imposte.

Alken Luxembourg S.A. può essere ritenuta responsabile esclusivamente sulla base delle dichiarazioni contenute nel presente documento che risultano fuorvianti, inesatte o incoerenti rispetto alle corrispondenti parti del prospetto dell'OICVM.

Il presente Fondo e Alken Luxembourg S.A. in qualità di Società di gestione sono autorizzati nel Granducato del Lussemburgo e disciplinati dalla "Commission de Surveillance du Secteur Financier" (CSSF). Le presenti informazioni chiave per gli investitori sono esatte alla data del 24/07/2013.

Informazioni chiave per gli investitori

Il presente documento contiene le informazioni chiave di cui tutti gli investitori devono disporre in relazione a questo Fondo. Non si tratta di un documento promozionale. Le informazioni contenute nel presente documento, richieste dalla legge, hanno lo scopo di aiutarvi a capire la natura di questo Fondo e i rischi ad esso connessi. Si raccomanda di prenderne visione, in modo da operare una scelta informata in merito all'opportunità di investire.

Absolute Return Europe, un Comparto di Alken Fund

ISIN: LU0866838146 Classe CH2 a capitalizzazione CHF

Questo Fondo è gestito da Alken Luxembourg S.A.

Obiettivi e politica d'investimento

Obiettivi

L'obiettivo del comparto consiste nell'offrire agli investitori rendimenti annui positivi, indipendentemente dalle condizioni di mercato ed economiche prevalenti. Non sarà possibile conseguire un rendimento positivo in qualsiasi momento.

Politica d'investimento

Il comparto investe in azioni di società europee quotate in borsa.

Processo d'investimento

Le decisioni d'investimento vengono assunte in base all'analisi dei dati finanziari e delle condizioni di gestione delle società. Tale analisi ci permette di acquistare titoli di società il cui valore è presumibilmente destinato ad aumentare o la cui quotazione azionaria è sottovalutata rispetto al relativo valore intrinseco. Vendiamo titoli di società la cui quotazione è presumibilmente destinata a diminuire.

Utilizzo di derivati

Il Comparto può utilizzare strumenti finanziari complessi ("derivati") quali futures, opzioni, contratti a termine e swap, al fine di ottimizzare la gestione del portafoglio degli investitori o proteggerne il valore da andamenti sfavorevoli dei mercati finanziari.

Al fine di ottimizzare la gestione del portafoglio degli investitori o proteggerne il valore da andamenti sfavorevoli dei mercati finanziari, possiamo fare ricorso a contratti finanziari non scambiati in borsa, quali i contratti differenziati (Contract for Difference o CFD).

Utilizzo della copertura

La presente classe di azioni è denominata in CHF e può essere soggetta a copertura contro le oscillazioni della valuta base del Comparto, vale a dire l'euro.

Frequenza di negoziazione

Le azioni di questa classe possono essere acquistate e vendute in qualsiasi giorno lavorativo in Lussemburgo.

Politica di distribuzione

Gli eventuali utili conseguiti dalla classe di azioni saranno reinvestiti nella medesima.

Per maggiori informazioni in merito all'obiettivo e alla politica d'investimento del Comparto si rimanda alle sezioni "Obiettivo d'investimento" e "Politica d'investimento" del Prospetto.

Profilo di rischio e di rendimento



1	2	3	4	5	6	7
---	---	---	---	---	---	---

L'indicatore sopra riportato misura le oscillazioni di prezzo registrate dal Comparto nel corso del tempo. Segnala gli effetti di movimenti sfavorevoli dei mercati azionari e delle valute sul Comparto, in normali condizioni di mercato.

- Poiché si basa sui dati storici, potrebbe non essere un indicatore affidabile per i rischi futuri.
- L'indicatore riflette la classificazione del Comparto alla data del presente documento. Tale classificazione può subire variazioni sia al rialzo che al ribasso in futuro.
- Un Comparto nella precedente categoria 1 comporta rischi di perdite per l'investitore. L'appartenenza a questa categoria non garantisce che il Comparto in questione sia esente da rischi in qualsiasi momento.

Il Comparto è classificato nella categoria indicata a sinistra per via delle ampie oscillazioni di prezzo registrate dalle sue azioni negli ultimi cinque anni.

Il valore patrimoniale netto del Comparto è inoltre esposto ai seguenti altri rischi:

- gli investimenti del Comparto possono essere concentrati in particolare in un'area geografica o in un settore economico o di attività;
- il Comparto può investire in società a piccola e media capitalizzazione quotate in borsa, le cui azioni possono risultare più difficili da vendere rispetto a quelle di società di grandi dimensioni;
- Le controparti di contratti non scambiati in borsa possono non essere in grado di rispettare i loro obblighi di pagamento. Attenuiamo tale rischio attraverso un'analisi scrupolosa della situazione finanziaria delle controparti con le quali stipuliamo tali contratti.

Per maggiori informazioni in merito ai rischi cui l'investitore può essere esposto con l'investimento in questo Comparto, si rimanda alle sezioni "Considerazioni sui rischi" e "Sub-Fund in Operation" del Prospetto.

Spese

Le spese da voi corrisposte sono usate per coprire i costi di gestione del Comparto, compresi i costi legati alla sua commercializzazione e distribuzione. Tali spese riducono la crescita potenziale del vostro investimento.

Spese una tantum prelevate prima o dopo l'investimento	
Spese di sottoscrizione	3,0%
Spese di rimborso	3,0%
Percentuale massima che può essere prelevata dal vostro capitale prima che venga investito o che il rendimento dell'investimento venga distribuito.	
Spese prelevate dal Fondo in un anno	
Spese correnti	1,87%
Spese prelevate dal fondo a determinate condizioni	
Commissioni legate al rendimento	20% dei rendimenti positivi conseguiti dal Comparto oltre il 5% annuo nel corso di un trimestre. Commissione di performance fatturata per lo scorso esercizio: 0,00%

Sono indicate le spese di sottoscrizione e di rimborso massime. In alcuni casi è possibile che si paghino importi inferiori. Per le spese di sottoscrizione e di rimborso effettive, si consiglia di consultare il proprio consulente finanziario o distributore.

L'importo relativo alle spese correnti qui riportato riflette una stima delle spese. Tale cifra può eventualmente variare da un anno all'altro. Non comprende:

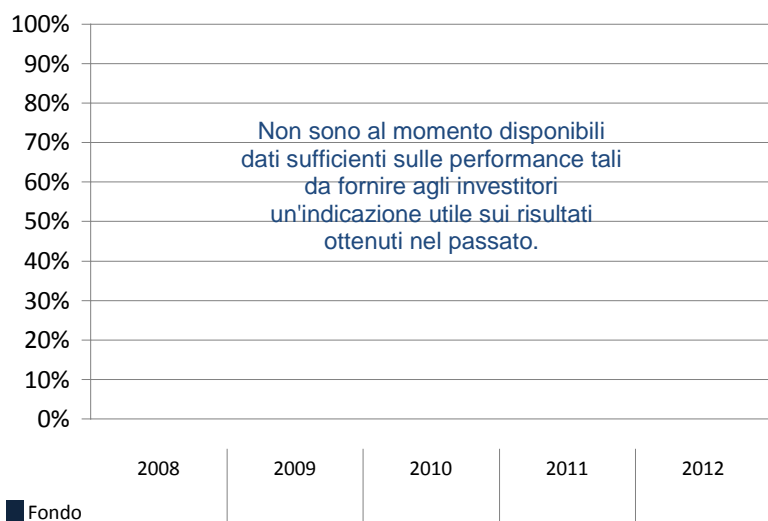
- Commissioni legate al rendimento;
- Esclude i costi delle operazioni di portafoglio, salvo in caso di spese di sottoscrizione/rimborso pagate dal Comparto quando si acquistano o vendono quote di un altro fondo.

In caso di conversione delle azioni in azioni di altri Comparti o di altre classi, come descritto di seguito, può applicarsi una commissione fino all'1,0%.

In determinate circostanze, per evitare gli effetti negativi di grandi volumi di investimenti o disinvestimenti del Comparto, può applicarsi una commissione speciale ("contributo di diluizione") fino al 2%.

Per ulteriori informazioni in merito alle spese, si rimanda alla sezione del Prospetto del Fondo intitolata "Spese della Società", disponibile all'indirizzo www.alken-lux.lu.

Risultati ottenuti nel passato



- I risultati ottenuti nel passato non rappresentano un'indicazione delle performance future.
- Gli effetti di spese e commissioni sui risultati ottenuti nel passato sono stati inclusi, mentre sono escluse le spese di sottoscrizione e di rimborso.
- Il presente Comparto è stato lanciato nel 2011.
- La presente classe di azioni non è ancora stata attivata.
- I risultati ottenuti nel passato sono calcolati in CHF.

Informazioni pratiche

Il depositario del Fondo è Pictet & Cie (Europe) S.A.

Il presente documento descrive una classe di azioni di un Comparto di Alken Fund. Il Prospetto e le relazioni periodiche sono redatti per l'intero Fondo. I Comparti hanno attività e passività separate, conformemente alle disposizioni della legge lussemburghese. Tali disposizioni, tuttavia, non sono state testate in altre giurisdizioni.

Per ulteriori informazioni relative al Comparto, ad altre classi di azioni o Comparti del Fondo, fra cui le quotazioni azionarie, il Prospetto e il più recente rendiconto annuale e il successivo rendiconto semestrale, gli investitori possono rivolgersi al depositario. I documenti citati sono disponibili in lingua inglese e possono essere ottenuti a titolo gratuito presso il depositario o all'indirizzo www.alken-lux.lu.

Gli investitori hanno la facoltà di convertire le proprie azioni in azioni di un'altra classe o di un altro Comparto del Fondo, purché siano soddisfatti tutti i criteri necessari per la sottoscrizione di azioni della nuova classe. Per ulteriori informazioni in merito alle modalità di conversione si rimanda al Prospetto (sezione "Conversion of shares").

Gli investitori sono tenuti a consultare il proprio consulente professionale in merito alle conseguenze fiscali legate all'investimento nel Comparto ai sensi delle leggi delle giurisdizioni in cui possono essere soggetti a imposte.

Alken Luxembourg S.A. può essere ritenuta responsabile esclusivamente sulla base delle dichiarazioni contenute nel presente documento che risultano fuorvianti, inesatte o incoerenti rispetto alle corrispondenti parti del prospetto dell'OICVM.

Il presente Fondo e Alken Luxembourg S.A. in qualità di Società di gestione sono autorizzati nel Granducato del Lussemburgo e disciplinati dalla "Commission de Surveillance du Secteur Financier" (CSSF). Le presenti informazioni chiave per gli investitori sono esatte alla data del 24/07/2013.

Informazioni chiave per gli investitori

Il presente documento contiene le informazioni chiave di cui tutti gli investitori devono disporre in relazione a questo Fondo. Non si tratta di un documento promozionale. Le informazioni contenute nel presente documento, richieste dalla legge, hanno lo scopo di aiutarvi a capire la natura di questo Fondo e i rischi ad esso connessi. Si raccomanda di prenderne visione, in modo da operare una scelta informata in merito all'opportunità di investire.

Absolute Return Europe, un Comparto di Alken Fund

ISIN: LU0866838062 Classe CH1 a capitalizzazione CHF

Questo Fondo è gestito da Alken Luxembourg S.A.

Obiettivi e politica d'investimento

Obiettivi

L'obiettivo del comparto consiste nell'offrire agli investitori rendimenti annui positivi, indipendentemente dalle condizioni di mercato ed economiche prevalenti. Non sarà possibile conseguire un rendimento positivo in qualsiasi momento.

Politica d'investimento

Il comparto investe in azioni di società europee quotate in borsa.

Processo d'investimento

Le decisioni d'investimento vengono assunte in base all'analisi dei dati finanziari e delle condizioni di gestione delle società. Tale analisi ci permette di acquistare titoli di società il cui valore è presumibilmente destinato ad aumentare o la cui quotazione azionaria è sottovalutata rispetto al relativo valore intrinseco. Vendiamo titoli di società la cui quotazione è presumibilmente destinata a diminuire.

Utilizzo di derivati

Il Comparto può utilizzare strumenti finanziari complessi ("derivati") quali futures, opzioni, contratti a termine e swap, al fine di ottimizzare la gestione del portafoglio degli investitori o proteggerne il valore da andamenti sfavorevoli dei mercati finanziari.

Al fine di ottimizzare la gestione del portafoglio degli investitori o proteggerne il valore da andamenti sfavorevoli dei mercati finanziari, possiamo fare ricorso a contratti finanziari non scambiati in borsa, quali i contratti differenziati (Contract for Difference o CFD).

Utilizzo della copertura

La presente classe di azioni è denominata in CHF e può essere soggetta a copertura contro le oscillazioni della valuta base del Comparto, vale a dire l'euro.

Frequenza di negoziazione

Le azioni di questa classe possono essere acquistate e vendute in qualsiasi giorno lavorativo in Lussemburgo, fatto salvo un investimento minimo per sottoscrittore pari a 1.000.000 di CHF.

Politica di distribuzione

Gli eventuali utili conseguiti dalla classe di azioni saranno reinvestiti nella medesima.

La classe di azioni è riservata a investimenti effettuati da investitori istituzionali.

Per maggiori informazioni in merito all'obiettivo e alla politica d'investimento del Comparto si rimanda alle sezioni "Obiettivo d'investimento" e "Politica d'investimento" del Prospetto.

Profilo di rischio e di rendimento



1	2	3	4	5	6	7
---	---	---	---	---	---	---

L'indicatore sopra riportato misura le oscillazioni di prezzo registrate dal Comparto nel corso del tempo. Segnala gli effetti di movimenti sfavorevoli dei mercati azionari e delle valute sul Comparto, in normali condizioni di mercato.

- Poiché si basa sui dati storici, potrebbe non essere un indicatore affidabile per i rischi futuri.
- L'indicatore riflette la classificazione del Comparto alla data del presente documento. Tale classificazione può subire variazioni sia al rialzo che al ribasso in futuro.
- Un Comparto nella precedente categoria 1 comporta rischi di perdite per l'investitore. L'appartenenza a questa categoria non garantisce che il Comparto in questione sia esente da rischi in qualsiasi momento.

Il Comparto è classificato nella categoria indicata a sinistra per via delle ampie oscillazioni di prezzo registrate dalle sue azioni negli ultimi cinque anni.

Il valore patrimoniale netto del Comparto è inoltre esposto ai seguenti altri rischi:

- gli investimenti del Comparto possono essere concentrati in particolare in un'area geografica o in un settore economico o di attività;
- il Comparto può investire in società a piccola e media capitalizzazione quotate in borsa, le cui azioni possono risultare più difficili da vendere rispetto a quelle di società di grandi dimensioni;
- Le controparti di contratti non scambiati in borsa possono non essere in grado di rispettare i loro obblighi di pagamento. Attenuiamo tale rischio attraverso un'analisi scrupolosa della situazione finanziaria delle controparti con le quali stipuliamo tali contratti.

Per maggiori informazioni in merito ai rischi cui l'investitore può essere esposto con l'investimento in questo Comparto, si rimanda alle sezioni "Considerazioni sui rischi" e "Sub-Fund in Operation" del Prospetto.

Spese

Le spese da voi corrisposte sono usate per coprire i costi di gestione del Comparto, compresi i costi legati alla sua commercializzazione e distribuzione. Tali spese riducono la crescita potenziale del vostro investimento.

Spese una tantum prelevate prima o dopo l'investimento	
Spese di sottoscrizione	5,0%
Spese di rimborso	3,0%
Percentuale massima che può essere prelevata dal vostro capitale prima che venga investito o che il rendimento dell'investimento venga distribuito.	
Spese prelevate dal Fondo in un anno	
Spese correnti	1,47%
Spese prelevate dal fondo a determinate condizioni	
Commissioni legate al rendimento	20% dei rendimenti positivi conseguiti dal Comparto oltre il 5% annuo nel corso di un trimestre. Commissione di performance fatturata per lo scorso esercizio: 0,00%

Sono indicate le spese di sottoscrizione e di rimborso massime. In alcuni casi è possibile che si paghino importi inferiori. Per le spese di sottoscrizione e di rimborso effettive, si consiglia di consultare il proprio consulente finanziario o distributore.

L'importo relativo alle spese correnti qui riportato riflette una stima delle spese. Tale cifra può eventualmente variare da un anno all'altro. Non comprende:

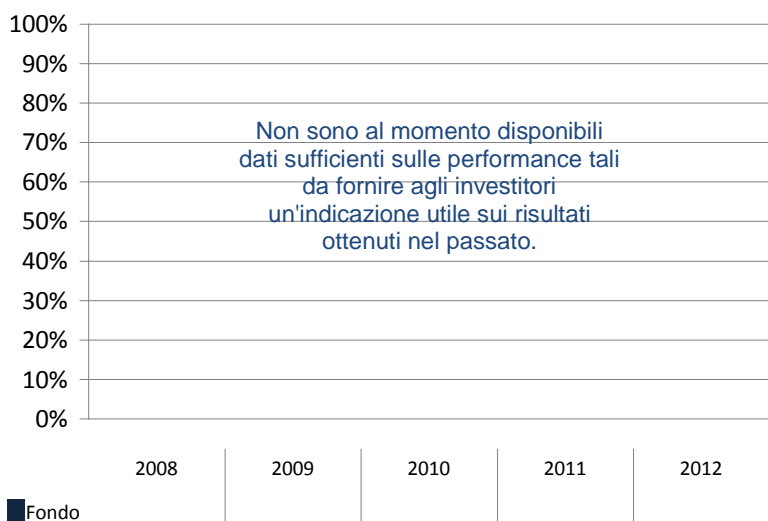
- Commissioni legate al rendimento;
- Esclude i costi delle operazioni di portafoglio, salvo in caso di spese di sottoscrizione/rimborso pagate dal Comparto quando si acquistano o vendono quote di un altro fondo.

In caso di conversione delle azioni in azioni di altri Comparti o di altre classi, come descritto di seguito, può applicarsi una commissione fino all'1,0%.

In determinate circostanze, per evitare gli effetti negativi di grandi volumi di investimenti o disinvestimenti del Comparto, può applicarsi una commissione speciale ("contributo di diluizione") fino al 2%.

Per ulteriori informazioni in merito alle spese, si rimanda alla sezione del Prospetto del Fondo intitolata "Spese della Società", disponibile all'indirizzo www.alken-lux.lu.

Risultati ottenuti nel passato



- I risultati ottenuti nel passato non rappresentano un'indicazione delle performance future.
- Gli effetti di spese e commissioni sui risultati ottenuti nel passato sono stati inclusi, mentre sono escluse le spese di sottoscrizione e di rimborso.
- Il presente Comparto è stato lanciato nel 2011.
- La presente classe di azioni non è ancora stata attivata.
- I risultati ottenuti nel passato sono calcolati in CHF.

Informazioni pratiche

Il depositario del Fondo è Pictet & Cie (Europe) S.A.

Il presente documento descrive una classe di azioni di un Comparto di Alken Fund. Il Prospetto e le relazioni periodiche sono redatti per l'intero Fondo. I Comparti hanno attività e passività separate, conformemente alle disposizioni della legge lussemburghese. Tali disposizioni, tuttavia, non sono state testate in altre giurisdizioni.

Per ulteriori informazioni relative al Comparto, ad altre classi di azioni o Comparti del Fondo, fra cui le quotazioni azionarie, il Prospetto e il più recente rendiconto annuale e il successivo rendiconto semestrale, gli investitori possono rivolgersi al depositario. I documenti citati sono disponibili in lingua inglese e possono essere ottenuti a titolo gratuito presso il depositario o all'indirizzo www.alken-lux.lu.

Gli investitori hanno la facoltà di convertire le proprie azioni in azioni di un'altra classe o di un altro Comparto del Fondo, purché siano soddisfatti tutti i criteri necessari per la sottoscrizione di azioni della nuova classe. Per ulteriori informazioni in merito alle modalità di conversione si rimanda al Prospetto (sezione "Conversion of shares").

Gli investitori sono tenuti a consultare il proprio consulente professionale in merito alle conseguenze fiscali legate all'investimento nel Comparto ai sensi delle leggi delle giurisdizioni in cui possono essere soggetti a imposte.

Alken Luxembourg S.A. può essere ritenuta responsabile esclusivamente sulla base delle dichiarazioni contenute nel presente documento che risultano fuorvianti, inesatte o incoerenti rispetto alle corrispondenti parti del prospetto dell'OICVM.

Il presente Fondo e Alken Luxembourg S.A. in qualità di Società di gestione sono autorizzati nel Granducato del Lussemburgo e disciplinati dalla "Commission de Surveillance du Secteur Financier" (CSSF). Le presenti informazioni chiave per gli investitori sono esatte alla data del 24/07/2013.

Informazioni chiave per gli investitori

Il presente documento contiene le informazioni chiave di cui tutti gli investitori devono disporre in relazione a questo Fondo. Non si tratta di un documento promozionale. Le informazioni contenute nel presente documento, richieste dalla legge, hanno lo scopo di aiutarvi a capire la natura di questo Fondo e i rischi ad esso connessi. Si raccomanda di prenderne visione, in modo da operare una scelta informata in merito all'opportunità di investire.

Absolute Return Europe, un Comparto di Alken Fund

ISIN: LU0572586591 Classe A a capitalizzazione EUR

Questo Fondo è gestito da Alken Luxembourg S.A.

Obiettivi e politica d'investimento

Obiettivi

L'obiettivo del comparto consiste nell'offrire agli investitori rendimenti annui positivi, indipendentemente dalle condizioni di mercato ed economiche prevalenti. Non sarà possibile conseguire un rendimento positivo in qualsiasi momento.

Politica d'investimento

Il comparto investe in azioni di società europee quotate in borsa.

Processo d'investimento

Le decisioni d'investimento vengono assunte in base all'analisi dei dati finanziari e delle condizioni di gestione delle società. Tale analisi ci permette di acquistare titoli di società il cui valore è presumibilmente destinato ad aumentare o la cui quotazione azionaria è sottovalutata rispetto al relativo valore intrinseco. Vendiamo titoli di società la cui quotazione è presumibilmente destinata a diminuire.

Utilizzo di derivati

Il Comparto può utilizzare strumenti finanziari complessi ("derivati") quali futures, opzioni, contratti a termine e swap, al fine di ottimizzare la gestione del portafoglio degli investitori o proteggerne il valore da andamenti sfavorevoli dei mercati finanziari.

Al fine di ottimizzare la gestione del portafoglio degli investitori o proteggerne il valore da andamenti sfavorevoli dei mercati finanziari, possiamo fare ricorso a contratti finanziari non scambiati in borsa, quali i contratti differenziati (Contract for Difference o CFD).

Frequenza di negoziazione

Le azioni di questa classe possono essere acquistate e vendute in qualsiasi giorno lavorativo in Lussemburgo.

Politica di distribuzione

Gli eventuali utili conseguiti dalla classe di azioni saranno reinvestiti nella medesima.

Per maggiori informazioni in merito all'obiettivo e alla politica d'investimento del Comparto si rimanda alle sezioni "Obiettivo d'investimento" e "Politica d'investimento" del Prospetto.

Profilo di rischio e di rendimento



1	2	3	4	5	6	7
---	---	---	---	---	---	---

L'indicatore sopra riportato misura le oscillazioni di prezzo registrate dal Comparto nel corso del tempo. Segnala gli effetti di movimenti sfavorevoli dei mercati azionari e delle valute sul Comparto, in normali condizioni di mercato.

- Poiché si basa sui dati storici, potrebbe non essere un indicatore affidabile per i rischi futuri.
- L'indicatore riflette la classificazione del Comparto alla data del presente documento. Tale classificazione può subire variazioni sia al rialzo che al ribasso in futuro.
- Un Comparto nella precedente categoria 1 comporta rischi di perdite per l'investitore. L'appartenenza a questa categoria non garantisce che il Comparto in questione sia esente da rischi in qualsiasi momento.

Il Comparto è classificato nella categoria indicata a sinistra per via delle ampie oscillazioni di prezzo registrate dalle sue azioni negli ultimi cinque anni.

Il valore patrimoniale netto del Comparto è inoltre esposto ai seguenti altri rischi:

- gli investimenti del Comparto possono essere concentrati in particolare in un'area geografica o in un settore economico o di attività;
- il Comparto può investire in società a piccola e media capitalizzazione quotate in borsa, le cui azioni possono risultare più difficili da vendere rispetto a quelle di società di grandi dimensioni;
- Le controparti di contratti non scambiati in borsa possono non essere in grado di rispettare i loro obblighi di pagamento. Attenuiamo tale rischio attraverso un'analisi scrupolosa della situazione finanziaria delle controparti con le quali stipuliamo tali contratti.

Per maggiori informazioni in merito ai rischi cui l'investitore può essere esposto con l'investimento in questo Comparto, si rimanda alle sezioni "Considerazioni sui rischi" e "Sub-Fund in Operation" del Prospetto.

Spese

Le spese da voi corrisposte sono usate per coprire i costi di gestione del Comparto, compresi i costi legati alla sua commercializzazione e distribuzione. Tali spese riducono la crescita potenziale del vostro investimento.

Spese una tantum prelevate prima o dopo l'investimento	
Spese di sottoscrizione	3,0%
Spese di rimborso	3,0%
Percentuale massima che può essere prelevata dal vostro capitale prima che venga investito o che il rendimento dell'investimento venga distribuito.	
Spese prelevate dal Fondo in un anno	
Spese correnti	2,63%
Spese prelevate dal fondo a determinate condizioni	
Commissioni legate al rendimento	20% dei rendimenti positivi conseguiti dal Comparto oltre il 5% annuo nel corso di un trimestre. Commissione di performance fatturata per lo scorso esercizio: 0,24%

Sono indicate le spese di sottoscrizione e di rimborso massime. In alcuni casi è possibile che si paghino importi inferiori. Per le spese di sottoscrizione e di rimborso effettive, si consiglia di consultare il proprio consulente finanziario o distributore.

L'importo relativo alle spese correnti qui riportato riflette una stima delle spese. Tale cifra può eventualmente variare da un anno all'altro. Non comprende:

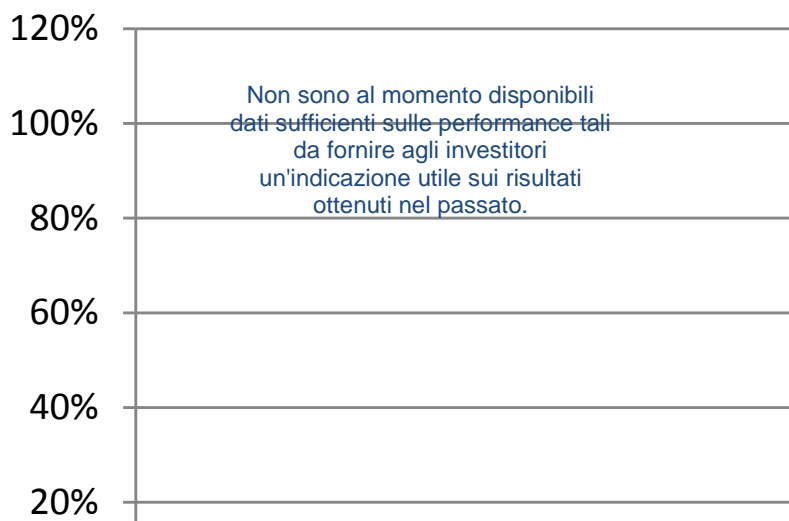
- Commissioni legate al rendimento;
- Esclude i costi delle operazioni di portafoglio, salvo in caso di spese di sottoscrizione/rimborso pagate dal Comparto quando si acquistano o vendono quote di un altro fondo.

In caso di conversione delle azioni in azioni di altri Comparti o di altre classi, come descritto di seguito, può applicarsi una commissione fino all'1,0%.

In determinate circostanze, per evitare gli effetti negativi di grandi volumi di investimenti o disinvestimenti del Comparto, può applicarsi una commissione speciale ("contributo di diluizione") fino al 2%.

Per ulteriori informazioni in merito alle spese, si rimanda alla sezione del Prospetto del Fondo intitolata "Spese della Società", disponibile all'indirizzo www.alken-lux.lu.

Risultati ottenuti nel passato



- I risultati ottenuti nel passato non rappresentano un'indicazione delle performance future.
- Gli effetti di spese e commissioni sui risultati ottenuti nel passato sono stati inclusi, mentre sono escluse le spese di sottoscrizione e di rimborso.
- Il presente Comparto è stato lanciato nel 2011.
- La presente classe di azioni è stata lanciata nel 2012.
- I risultati ottenuti nel passato sono calcolati in EUR.

Informazioni pratiche

Il depositario del Fondo è Pictet & Cie (Europe) S.A.

Il presente documento descrive una classe di azioni di un Comparto di Alken Fund. Il Prospetto e le relazioni periodiche sono redatti per l'intero Fondo. I Comparti hanno attività e passività separate, conformemente alle disposizioni della legge lussemburghese. Tali disposizioni, tuttavia, non sono state testate in altre giurisdizioni.

Per ulteriori informazioni relative al Comparto, ad altre classi di azioni o Comparti del Fondo, fra cui le quotazioni azionarie, il Prospetto e il più recente rendiconto annuale e il successivo rendiconto semestrale, gli investitori possono rivolgersi al depositario. I documenti citati sono disponibili in lingua inglese e possono essere ottenuti a titolo gratuito presso il depositario o all'indirizzo www.alken-lux.lu.

Gli investitori hanno la facoltà di convertire le proprie azioni in azioni di un'altra classe o di un altro Comparto del Fondo, purché siano soddisfatti tutti i criteri necessari per la sottoscrizione di azioni della nuova classe. Per ulteriori informazioni in merito alle modalità di conversione si rimanda al Prospetto (sezione "Conversion of shares").

Gli investitori sono tenuti a consultare il proprio consulente professionale in merito alle conseguenze fiscali legate all'investimento nel Comparto ai sensi delle leggi delle giurisdizioni in cui possono essere soggetti a imposte.

Alken Luxembourg S.A. può essere ritenuta responsabile esclusivamente sulla base delle dichiarazioni contenute nel presente documento che risultano fuorvianti, inesatte o incoerenti rispetto alle corrispondenti parti del prospetto dell'OICVM.

Il presente Fondo e Alken Luxembourg S.A. in qualità di Società di gestione sono autorizzati nel Granducato del Lussemburgo e disciplinati dalla "Commission de Surveillance du Secteur Financier" (CSSF). Le presenti informazioni chiave per gli investitori sono esatte alla data del 24/07/2013.

Informazioni chiave per gli investitori

Il presente documento contiene le informazioni chiave di cui tutti gli investitori devono disporre in relazione a questo Fondo. Non si tratta di un documento promozionale. Le informazioni contenute nel presente documento, richieste dalla legge, hanno lo scopo di aiutarvi a capire la natura di questo Fondo e i rischi ad esso connessi. Si raccomanda di prenderne visione, in modo da operare una scelta informata in merito all'opportunità di investire.

European Opportunities, un Comparto di Alken Fund

ISIN: LU0432793510 Classe Z a capitalizzazione EUR

Questo Fondo è gestito da Alken Luxembourg S.A.

Obiettivi e politica d'investimento

Obiettivi

L'obiettivo del comparto consiste nell'offrire agli investitori una crescita del capitale in un'ottica di lungo termine.

Politica d'investimento

Il comparto investe in azioni di società europee quotate in borsa.

Processo d'investimento

Le decisioni d'investimento vengono assunte in base all'analisi dei dati finanziari e delle condizioni di gestione delle società. Tale analisi ci permette di acquistare titoli di società il cui valore è presumibilmente destinato ad aumentare o la cui quotazione azionaria è sottovalutata rispetto al relativo valore intrinseco.

Utilizzo di derivati

Il Comparto può utilizzare strumenti finanziari complessi ("derivati") quali futures, opzioni, contratti a termine e swap, al fine di ottimizzare la gestione del portafoglio degli investitori o proteggerne il valore da andamenti sfavorevoli dei mercati finanziari.

Benchmark

Il Comparto mira a sovraperformare il Dow Jones STOXX 600 EUR (Return) Index.

Frequenza di negoziazione

Le azioni di questa classe possono essere acquistate e vendute in qualsiasi giorno lavorativo in Lussemburgo, fatto salvo un investimento minimo per sottoscrittore pari a 10.000.000 di euro.

Politica di distribuzione

Gli eventuali utili conseguiti dalla classe di azioni saranno reinvestiti nella medesima.

Per maggiori informazioni in merito all'obiettivo e alla politica d'investimento del Comparto si rimanda alle sezioni "Obiettivo d'investimento" e "Politica d'investimento" del Prospetto.

Profilo di rischio e di rendimento



L'indicatore sopra riportato misura le oscillazioni di prezzo registrate dal Comparto nel corso del tempo. Segnala gli effetti di movimenti sfavorevoli dei mercati azionari e delle valute sul Comparto, in normali condizioni di mercato.

- Poiché si basa sui dati storici, potrebbe non essere un indicatore affidabile per i rischi futuri.
- L'indicatore riflette la classificazione del Comparto alla data del presente documento. Tale classificazione può subire variazioni sia al rialzo che al ribasso in futuro.
- Un Comparto nella precedente categoria 1 comporta rischi di perdite per l'investitore. L'appartenenza a questa categoria non garantisce che il Comparto in questione sia esente da rischi in qualsiasi momento.

Il Comparto è classificato nella categoria indicata a sinistra per via delle ampie oscillazioni di prezzo registrate dalle sue azioni negli ultimi cinque anni.

Il valore patrimoniale netto del Comparto è inoltre esposto ai seguenti altri rischi:

- gli investimenti del Comparto possono essere concentrati in particolare in un'area geografica o in un settore economico o di attività;
- il Comparto può investire in società a piccola e media capitalizzazione quotate in borsa, le cui azioni possono risultare più difficili da vendere rispetto a quelle di società di grandi dimensioni.
- Le controparti di contratti non scambiati in borsa possono non essere in grado di rispettare i loro obblighi di pagamento. Attenuiamo tale rischio attraverso un'analisi scrupolosa della situazione finanziaria delle controparti con le quali stipuliamo tali contratti.

Per maggiori informazioni in merito ai rischi cui l'investitore può essere esposto con l'investimento in questo Comparto, si rimanda alle sezioni "Considerazioni sui rischi" e "Sub-Fund in Operation" del Prospetto.

Spese

Le spese da voi corrisposte sono usate per coprire i costi di gestione del Comparto, compresi i costi legati alla sua commercializzazione e alla distribuzione. Tali spese riducono la crescita potenziale del vostro investimento.

Spese una tantum prelevate prima o dopo l'investimento	
Spese di sottoscrizione	3,0%
Spese di rimborso	3,0%
Percentuale massima che può essere prelevata dal vostro capitale prima che venga investito o che il rendimento dell'investimento venga distribuito.	
Spese prelevate dal Fondo in un anno	
Spese correnti	1,85%
Spese prelevate dal fondo a determinate condizioni	
Commissioni legate al rendimento	10% dei rendimenti positivi conseguiti dal Comparto rispetto a quelli del Dow Jones STOXX 600 EUR (Return) Index nel corso di un trimestre. Commissione di performance fatturata per lo scorso esercizio: 1,03%

Sono indicate le spese di sottoscrizione e di rimborso massime. In alcuni casi è possibile che si paghino importi inferiori. Per le spese di sottoscrizione e di rimborso effettive, si consiglia di consultare il proprio consulente finanziario o distributore.

Le spese correnti si basano sulle spese dell'anno conclusosi a dicembre 2012. Tale cifra può eventualmente variare da un anno all'altro. Non comprende:

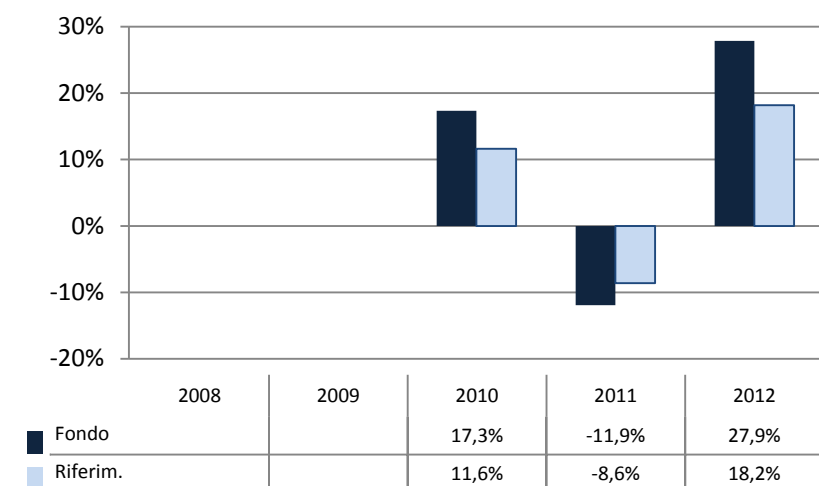
- Commissioni legate al rendimento;
- Esclude i costi delle operazioni di portafoglio, salvo in caso di spese di sottoscrizione/rimborso pagate dal Comparto quando si acquistano o vendono quote di un altro fondo.

In caso di conversione delle azioni in azioni di altri Comparti o di altre classi, come descritto di seguito, può applicarsi una commissione fino all'1,0%.

In determinate circostanze, per evitare gli effetti negativi di grandi volumi di investimenti o disinvestimenti del Comparto, può applicarsi una commissione speciale ("contributo di diluizione") fino al 2%.

Per ulteriori informazioni in merito alle spese, si rimanda alla sezione del Prospetto del Fondo intitolata "Spese della Società", disponibile all'indirizzo www.alken-lux.lu.

Risultati ottenuti nel passato



- I risultati ottenuti nel passato non rappresentano un'indicazione delle performance future.
- Gli effetti di spese e commissioni sui risultati ottenuti nel passato sono stati inclusi, mentre sono escluse le spese di sottoscrizione e di rimborso.
- Il presente Comparto è stato lanciato nel 2005.
- La presente classe di azioni è stata lanciata nel 2009.
- I risultati ottenuti nel passato sono calcolati in EUR.

Informazioni pratiche

Il depositario del Fondo è Pictet & Cie (Europe) S.A.

Il presente documento descrive una classe di azioni di un Comparto di Alken Fund. Il Prospetto e le relazioni periodiche sono redatti per l'intero Fondo. I Comparti hanno attività e passività separate, conformemente alle disposizioni della legge lussemburghese. Tali disposizioni, tuttavia, non sono state testate in altre giurisdizioni.

Per ulteriori informazioni relative al Comparto, ad altre classi di azioni o Comparti del Fondo, fra cui le quotazioni azionarie, il Prospetto e il più recente rendiconto annuale e il successivo rendiconto semestrale, gli investitori possono rivolgersi al depositario. I documenti citati sono disponibili in lingua inglese e possono essere ottenuti a titolo gratuito presso il depositario o all'indirizzo www.alken-lux.lu.

Gli investitori hanno la facoltà di convertire le proprie azioni in azioni di un'altra classe o di un altro Comparto del Fondo, purché siano soddisfatti tutti i criteri necessari per la sottoscrizione di azioni della nuova classe. Per ulteriori informazioni in merito alle modalità di conversione si rimanda al Prospetto (sezione "Conversion of shares").

Gli investitori sono tenuti a consultare il proprio consulente professionale in merito alle conseguenze fiscali legate all'investimento nel Comparto ai sensi delle leggi delle giurisdizioni in cui possono essere soggetti a imposte.

Alken Luxembourg S.A. può essere ritenuta responsabile esclusivamente sulla base delle dichiarazioni contenute nel presente documento che risultano fuorvianti, inesatte o incoerenti rispetto alle corrispondenti parti del prospetto dell'OICVM.

Il presente Fondo e Alken Luxembourg S.A. in qualità di Società di gestione sono autorizzati nel Granducato del Lussemburgo e disciplinati dalla "Commission de Surveillance du Secteur Financier" (CSSF). Le presenti informazioni chiave per gli investitori sono esatte alla data del 24/07/2013.

Informazioni chiave per gli investitori

Il presente documento contiene le informazioni chiave di cui tutti gli investitori devono disporre in relazione a questo Fondo. Non si tratta di un documento promozionale. Le informazioni contenute nel presente documento, richieste dalla legge, hanno lo scopo di aiutarvi a capire la natura di questo Fondo e i rischi ad esso connessi. Si raccomanda di prenderne visione, in modo da operare una scelta informata in merito all'opportunità di investire.

European Opportunities, un Comparto di Alken Fund

ISIN: LU0866838492 Classe US2 a capitalizzazione USD

Questo Fondo è gestito da Alken Luxembourg S.A.

Obiettivi e politica d'investimento

Obiettivi

L'obiettivo del comparto consiste nell'offrire agli investitori una crescita del capitale in un'ottica di lungo termine.

Politica d'investimento

Il comparto investe in azioni di società europee quotate in borsa.

Processo d'investimento

Le decisioni d'investimento vengono assunte in base all'analisi dei dati finanziari e delle condizioni di gestione delle società. Tale analisi ci permette di acquistare titoli di società il cui valore è presumibilmente destinato ad aumentare o la cui quotazione azionaria è sottovalutata rispetto al relativo valore intrinseco.

Utilizzo di derivati

Il Comparto può utilizzare strumenti finanziari complessi ("derivati") quali futures, opzioni, contratti a termine e swap, al fine di ottimizzare la gestione del portafoglio degli investitori o proteggerne il valore da andamenti sfavorevoli dei mercati finanziari.

Benchmark

Il Comparto mira a sovraperformare il Dow Jones STOXX 600 EUR (Return) Index.

Frequenza di negoziazione

Le azioni di questa classe possono essere acquistate e vendute in qualsiasi giorno lavorativo in Lussemburgo.

Politica di distribuzione

Gli eventuali utili conseguiti dalla classe di azioni saranno reinvestiti nella medesima.

Per maggiori informazioni in merito all'obiettivo e alla politica d'investimento del Comparto si rimanda alle sezioni "Obiettivo d'investimento" e "Politica d'investimento" del Prospetto.

Profilo di rischio e di rendimento



L'indicatore sopra riportato misura le oscillazioni di prezzo registrate dal Comparto nel corso del tempo. Segnala gli effetti di movimenti sfavorevoli dei mercati azionari e delle valute sul Comparto, in normali condizioni di mercato.

- Poiché si basa sui dati storici, potrebbe non essere un indicatore affidabile per i rischi futuri.
- L'indicatore riflette la classificazione del Comparto alla data del presente documento. Tale classificazione può subire variazioni sia al rialzo che al ribasso in futuro.
- Un Comparto nella precedente categoria 1 comporta rischi di perdite per l'investitore. L'appartenenza a questa categoria non garantisce che il Comparto in questione sia esente da rischi in qualsiasi momento.

Il Comparto è classificato nella categoria indicata a sinistra per via delle ampie oscillazioni di prezzo registrate dalle sue azioni negli ultimi cinque anni.

Il valore patrimoniale netto del Comparto è inoltre esposto ai seguenti altri rischi:

- gli investimenti del Comparto possono essere concentrati in particolare in un'area geografica o in un settore economico o di attività;
- il Comparto può investire in società a piccola e media capitalizzazione quotate in borsa, le cui azioni possono risultare più difficili da vendere rispetto a quelle di società di grandi dimensioni.
- Le controparti di contratti non scambiati in borsa possono non essere in grado di rispettare i loro obblighi di pagamento. Attenuiamo tale rischio attraverso un'analisi scrupolosa della situazione finanziaria delle controparti con le quali stipuliamo tali contratti.

Per maggiori informazioni in merito ai rischi cui l'investitore può essere esposto con l'investimento in questo Comparto, si rimanda alle sezioni "Considerazioni sui rischi" e "Sub-Fund in Operation" del Prospetto.

Spese

Le spese da voi corrisposte sono usate per coprire i costi di gestione del Comparto, compresi i costi legati alla sua commercializzazione e alla distribuzione. Tali spese riducono la crescita potenziale del vostro investimento.

Spese una tantum prelevate prima o dopo l'investimento	
Spese di sottoscrizione	3,0%
Spese di rimborso	3,0%
Percentuale massima che può essere prelevata dal vostro capitale prima che venga investito o che il rendimento dell'investimento venga distribuito.	
Spese prelevate dal Fondo in un anno	
Spese correnti	1,85%
Spese prelevate dal fondo a determinate condizioni	
Commissioni legate al rendimento	10% dei rendimenti positivi conseguiti dal Comparto rispetto a quelli del Dow Jones STOXX 600 EUR (Return) Index nel corso di un trimestre. Commissione di performance fatturata per lo scorso esercizio: 0,0%

Sono indicate le spese di sottoscrizione e di rimborso massime. In alcuni casi è possibile che si paghino importi inferiori. Per le spese di sottoscrizione e di rimborso effettive, si consiglia di consultare il proprio consulente finanziario o distributore.

L'importo relativo alle spese correnti qui riportato riflette una stima delle spese. Tale cifra può eventualmente variare da un anno all'altro. Non comprende:

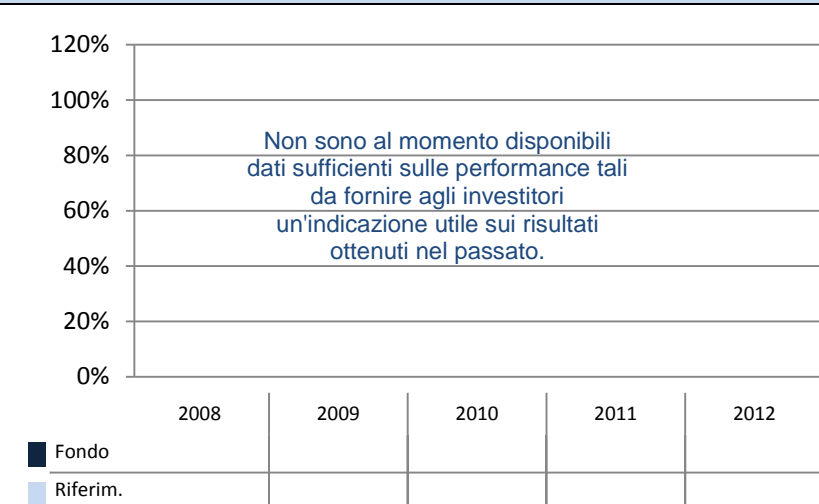
- Commissioni legate al rendimento;
- Esclude i costi delle operazioni di portafoglio, salvo in caso di spese di sottoscrizione/rimborso pagate dal Comparto quando si acquistano o vendono quote di un altro fondo.

In caso di conversione delle azioni in azioni di altri Comparti o di altre classi, come descritto di seguito, può applicarsi una commissione fino all'1,0%.

In determinate circostanze, per evitare gli effetti negativi di grandi volumi di investimenti o disinvestimenti del Comparto, può applicarsi una commissione speciale ("contributo di diluizione") fino al 2%.

Per ulteriori informazioni in merito alle spese, si rimanda alla sezione del Prospetto del Fondo intitolata "Spese della Società", disponibile all'indirizzo www.alken-lux.lu.

Risultati ottenuti nel passato



- I risultati ottenuti nel passato non rappresentano un'indicazione delle performance future.
- Gli effetti di spese e commissioni sui risultati ottenuti nel passato sono stati inclusi, mentre sono escluse le spese di sottoscrizione e di rimborso.
- Il presente Comparto è stato lanciato nel 2005.
- La presente classe di azioni non è ancora stata attivata.
- I risultati ottenuti nel passato sono calcolati in USD.

Informazioni pratiche

Il depositario del Fondo è Pictet & Cie (Europe) S.A.

Il presente documento descrive una classe di azioni di un Comparto di Alken Fund. Il Prospetto e le relazioni periodiche sono redatti per l'intero Fondo. I Comparti hanno attività e passività separate, conformemente alle disposizioni della legge lussemburghese. Tali disposizioni, tuttavia, non sono state testate in altre giurisdizioni.

Per ulteriori informazioni relative al Comparto, ad altre classi di azioni o Comparti del Fondo, fra cui le quotazioni azionarie, il Prospetto e il più recente rendiconto annuale e il successivo rendiconto semestrale, gli investitori possono rivolgersi al depositario. I documenti citati sono disponibili in lingua inglese e possono essere ottenuti a titolo gratuito presso il depositario o all'indirizzo www.alken-lux.lu.

Gli investitori hanno la facoltà di convertire le proprie azioni in azioni di un'altra classe o di un altro Comparto del Fondo, purché siano soddisfatti tutti i criteri necessari per la sottoscrizione di azioni della nuova classe. Per ulteriori informazioni in merito alle modalità di conversione si rimanda al Prospetto (sezione "Conversion of shares").

Gli investitori sono tenuti a consultare il proprio consulente professionale in merito alle conseguenze fiscali legate all'investimento nel Comparto ai sensi delle leggi delle giurisdizioni in cui possono essere soggetti a imposte.

Alken Luxembourg S.A. può essere ritenuta responsabile esclusivamente sulla base delle dichiarazioni contenute nel presente documento che risultano fuorvianti, inesatte o incoerenti rispetto alle corrispondenti parti del prospetto dell'OICVM.

Il presente Fondo e Alken Luxembourg S.A. in qualità di Società di gestione sono autorizzati nel Granducato del Lussemburgo e disciplinati dalla "Commission de Surveillance du Secteur Financier" (CSSF). Le presenti informazioni chiave per gli investitori sono esatte alla data del 24/07/2013.

Informazioni chiave per gli investitori

Il presente documento contiene le informazioni chiave di cui tutti gli investitori devono disporre in relazione a questo Fondo. Non si tratta di un documento promozionale. Le informazioni contenute nel presente documento, richieste dalla legge, hanno lo scopo di aiutarvi a capire la natura di questo Fondo e i rischi ad esso connessi. Si raccomanda di prenderne visione, in modo da operare una scelta informata in merito all'opportunità di investire.

European Opportunities, un Comparto di Alken Fund

ISIN: LU0832413909 Classe US1 a capitalizzazione USD

Questo Fondo è gestito da Alken Luxembourg S.A.

Obiettivi e politica d'investimento

Obiettivi

L'obiettivo del comparto consiste nell'offrire agli investitori una crescita del capitale in un'ottica di lungo termine.

Politica d'investimento

Il comparto investe in azioni di società europee quotate in borsa.

Processo d'investimento

Le decisioni d'investimento vengono assunte in base all'analisi dei dati finanziari e delle condizioni di gestione delle società. Tale analisi ci permette di acquistare titoli di società il cui valore è presumibilmente destinato ad aumentare o la cui quotazione azionaria è sottovalutata rispetto al relativo valore intrinseco.

Utilizzo di derivati

Il Comparto può utilizzare strumenti finanziari complessi ("derivati") quali futures, opzioni, contratti a termine e swap, al fine di ottimizzare la gestione del portafoglio degli investitori o proteggerne il valore da andamenti sfavorevoli dei mercati finanziari.

Benchmark

Il Comparto mira a sovraperformare il Dow Jones STOXX 600 EUR (Return) Index.

Frequenza di negoziazione

Le azioni di questa classe possono essere acquistate e vendute in qualsiasi giorno lavorativo in Lussemburgo, fatto salvo un investimento minimo per sottoscrittore pari a 1.000.000 di USD.

Politica di distribuzione

Gli eventuali utili conseguiti dalla classe di azioni saranno reinvestiti nella medesima.

Per maggiori informazioni in merito all'obiettivo e alla politica d'investimento del Comparto si rimanda alle sezioni "Obiettivo d'investimento" e "Politica d'investimento" del Prospetto.

Profilo di rischio e di rendimento



L'indicatore sopra riportato misura le oscillazioni di prezzo registrate dal Comparto nel corso del tempo. Segnala gli effetti di movimenti sfavorevoli dei mercati azionari e delle valute sul Comparto, in normali condizioni di mercato.

- Poiché si basa sui dati storici, potrebbe non essere un indicatore affidabile per i rischi futuri.
- L'indicatore riflette la classificazione del Comparto alla data del presente documento. Tale classificazione può subire variazioni sia al rialzo che al ribasso in futuro.
- Un Comparto nella precedente categoria 1 comporta rischi di perdite per l'investitore. L'appartenenza a questa categoria non garantisce che il Comparto in questione sia esente da rischi in qualsiasi momento.

Il Comparto è classificato nella categoria indicata a sinistra per via delle ampie oscillazioni di prezzo registrate dalle sue azioni negli ultimi cinque anni.

Il valore patrimoniale netto del Comparto è inoltre esposto ai seguenti altri rischi:

- gli investimenti del Comparto possono essere concentrati in particolare in un'area geografica o in un settore economico o di attività;
- il Comparto può investire in società a piccola e media capitalizzazione quotate in borsa, le cui azioni possono risultare più difficili da vendere rispetto a quelle di società di grandi dimensioni.
- Le controparti di contratti non scambiati in borsa possono non essere in grado di rispettare i loro obblighi di pagamento. Attenuiamo tale rischio attraverso un'analisi scrupolosa della situazione finanziaria delle controparti con le quali stipuliamo tali contratti.

Per maggiori informazioni in merito ai rischi cui l'investitore può essere esposto con l'investimento in questo Comparto, si rimanda alle sezioni "Considerazioni sui rischi" e "Sub-Fund in Operation" del Prospetto.

Spese

Le spese da voi corrisposte sono usate per coprire i costi di gestione del Comparto, compresi i costi legati alla sua commercializzazione e alla distribuzione. Tali spese riducono la crescita potenziale del vostro investimento.

Spese una tantum prelevate prima o dopo l'investimento	
Spese di sottoscrizione	5,0%
Spese di rimborso	3,0%
Percentuale massima che può essere prelevata dal vostro capitale prima che venga investito o che il rendimento dell'investimento venga distribuito.	
Spese prelevate dal Fondo in un anno	
Spese correnti	1,35%
Spese prelevate dal fondo a determinate condizioni	
Commissioni legate al rendimento	10% dei rendimenti positivi conseguiti dal Comparto rispetto a quelli del Dow Jones STOXX 600 EUR (Return) Index nel corso di un trimestre. Commissione di performance fatturata per lo scorso esercizio: 0,0%

Sono indicate le spese di sottoscrizione e di rimborso massime. In alcuni casi è possibile che si paghino importi inferiori. Per le spese di sottoscrizione e di rimborso effettive, si consiglia di consultare il proprio consulente finanziario o distributore.

L'importo relativo alle spese correnti qui riportato riflette una stima delle spese. Tale cifra può eventualmente variare da un anno all'altro. Non comprende:

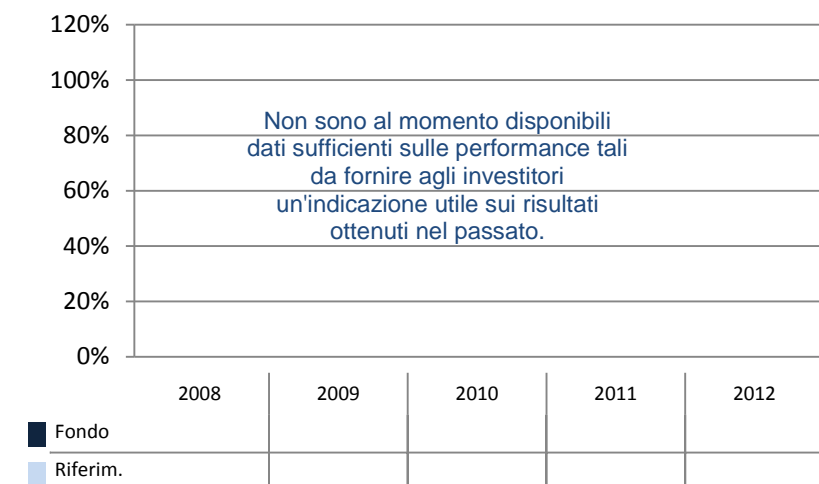
- Commissioni legate al rendimento;
- Esclude i costi delle operazioni di portafoglio, salvo in caso di spese di sottoscrizione/rimborso pagate dal Comparto quando si acquistano o vendono quote di un altro fondo.

In caso di conversione delle azioni in azioni di altri Comparti o di altre classi, come descritto di seguito, può applicarsi una commissione fino all'1,0%.

In determinate circostanze, per evitare gli effetti negativi di grandi volumi di investimenti o disinvestimenti del Comparto, può applicarsi una commissione speciale ("contributo di diluizione") fino al 2%.

Per ulteriori informazioni in merito alle spese, si rimanda alla sezione del Prospetto del Fondo intitolata "Spese della Società", disponibile all'indirizzo www.alken-lux.lu.

Risultati ottenuti nel passato



- I risultati ottenuti nel passato non rappresentano un'indicazione delle performance future.
- Gli effetti di spese e commissioni sui risultati ottenuti nel passato sono stati inclusi, mentre sono escluse le spese di sottoscrizione e di rimborso.
- Il presente Comparto è stato lanciato nel 2005.
- La presente classe di azioni non è ancora stata attivata.
- I risultati ottenuti nel passato sono calcolati in USD.

Informazioni pratiche

Il depositario del Fondo è Pictet & Cie (Europe) S.A.

Il presente documento descrive una classe di azioni di un Comparto di Alken Fund. Il Prospetto e le relazioni periodiche sono redatti per l'intero Fondo. I Comparti hanno attività e passività separate, conformemente alle disposizioni della legge lussemburghese. Tali disposizioni, tuttavia, non sono state testate in altre giurisdizioni.

Per ulteriori informazioni relative al Comparto, ad altre classi di azioni o Comparti del Fondo, fra cui le quotazioni azionarie, il Prospetto e il più recente rendiconto annuale e il successivo rendiconto semestrale, gli investitori possono rivolgersi al depositario. I documenti citati sono disponibili in lingua inglese e possono essere ottenuti a titolo gratuito presso il depositario o all'indirizzo www.alken-lux.lu.

Gli investitori hanno la facoltà di convertire le proprie azioni in azioni di un'altra classe o di un altro Comparto del Fondo, purché siano soddisfatti tutti i criteri necessari per la sottoscrizione di azioni della nuova classe. Per ulteriori informazioni in merito alle modalità di conversione si rimanda al Prospetto (sezione "Conversion of shares").

Gli investitori sono tenuti a consultare il proprio consulente professionale in merito alle conseguenze fiscali legate all'investimento nel Comparto ai sensi delle leggi delle giurisdizioni in cui possono essere soggetti a imposte.

Alken Luxembourg S.A. può essere ritenuta responsabile esclusivamente sulla base delle dichiarazioni contenute nel presente documento che risultano fuorvianti, inesatte o incoerenti rispetto alle corrispondenti parti del prospetto dell'OICVM.

Il presente Fondo e Alken Luxembourg S.A. in qualità di Società di gestione sono autorizzati nel Granducato del Lussemburgo e disciplinati dalla "Commission de Surveillance du Secteur Financier" (CSSF). Le presenti informazioni chiave per gli investitori sono esatte alla data del 24/07/2013.

Informazioni chiave per gli investitori

Il presente documento contiene le informazioni chiave di cui tutti gli investitori devono disporre in relazione a questo Fondo. Non si tratta di un documento promozionale. Le informazioni contenute nel presente documento, richieste dalla legge, hanno lo scopo di aiutarvi a capire la natura di questo Fondo e i rischi ad esso connessi. Si raccomanda di prenderne visione, in modo da operare una scelta informata in merito all'opportunità di investire.

European Opportunities, un Comparto di Alken Fund

ISIN: LU0347565383 Classe U a distribuzione EUR

Questo Fondo è gestito da Alken Luxembourg S.A.

Obiettivi e politica d'investimento

Obiettivi

L'obiettivo del comparto consiste nell'offrire agli investitori una crescita del capitale in un'ottica di lungo termine.

Politica d'investimento

Il comparto investe in azioni di società europee quotate in borsa.

Processo d'investimento

Le decisioni d'investimento vengono assunte in base all'analisi dei dati finanziari e delle condizioni di gestione delle società. Tale analisi ci permette di acquistare titoli di società il cui valore è presumibilmente destinato ad aumentare o la cui quotazione azionaria è sottovalutata rispetto al relativo valore intrinseco.

Utilizzo di derivati

Il Comparto può utilizzare strumenti finanziari complessi ("derivati") quali futures, opzioni, contratti a termine e swap, al fine di ottimizzare la gestione del portafoglio degli investitori o proteggerne il valore da andamenti sfavorevoli dei mercati finanziari.

Benchmark

Il Comparto mira a sovraperformare il Dow Jones STOXX 600 EUR (Return) Index.

Frequenza di negoziazione

Le azioni di questa classe possono essere acquistate e vendute in qualsiasi giorno lavorativo in Lussemburgo. La presente classe di azioni sarà offerta prevalentemente a investitori residenti nel Regno Unito, nelle Isole del Canale o nell'Isola di Man.

Politica di distribuzione

La classe di azioni ha la facoltà di distribuire un dividendo.

Per maggiori informazioni in merito all'obiettivo e alla politica d'investimento del Comparto si rimanda alle sezioni "Obiettivo d'investimento" e "Politica d'investimento" del Prospetto.

Profilo di rischio e di rendimento



L'indicatore sopra riportato misura le oscillazioni di prezzo registrate dal Comparto nel corso del tempo. Segnala gli effetti di movimenti sfavorevoli dei mercati azionari e delle valute sul Comparto, in normali condizioni di mercato.

- Poiché si basa sui dati storici, potrebbe non essere un indicatore affidabile per i rischi futuri.
- L'indicatore riflette la classificazione del Comparto alla data del presente documento. Tale classificazione può subire variazioni sia al rialzo che al ribasso in futuro.
- Un Comparto nella precedente categoria 1 comporta rischi di perdite per l'investitore. L'appartenenza a questa categoria non garantisce che il Comparto in questione sia esente da rischi in qualsiasi momento.

Il Comparto è classificato nella categoria indicata a sinistra per via delle ampie oscillazioni di prezzo registrate dalle sue azioni negli ultimi cinque anni.

Il valore patrimoniale netto del Comparto è inoltre esposto ai seguenti altri rischi:

- gli investimenti del Comparto possono essere concentrati in particolare in un'area geografica o in un settore economico o di attività;
- il Comparto può investire in società a piccola e media capitalizzazione quotate in borsa, le cui azioni possono risultare più difficili da vendere rispetto a quelle di società di grandi dimensioni.
- Le controparti di contratti non scambiati in borsa possono non essere in grado di rispettare i loro obblighi di pagamento. Attenuiamo tale rischio attraverso un'analisi scrupolosa della situazione finanziaria delle controparti con le quali stipuliamo tali contratti.

Per maggiori informazioni in merito ai rischi cui l'investitore può essere esposto con l'investimento in questo Comparto, si rimanda alle sezioni "Considerazioni sui rischi" e "Sub-Fund in Operation" del Prospetto.

Spese

Le spese da voi corrisposte sono usate per coprire i costi di gestione del Comparto, compresi i costi legati alla sua commercializzazione e alla distribuzione. Tali spese riducono la crescita potenziale del vostro investimento.

Spese una tantum prelevate prima o dopo l'investimento	
Spese di sottoscrizione	3,0%
Spese di rimborso	3,0%
Percentuale massima che può essere prelevata dal vostro capitale prima che venga investito o che il rendimento dell'investimento venga distribuito.	
Spese prelevate dal Fondo in un anno	
Spese correnti	1,85%
Spese prelevate dal fondo a determinate condizioni	
Commissioni legate al rendimento	10% dei rendimenti positivi conseguiti dal Comparto rispetto a quelli del Dow Jones STOXX 600 EUR (Return) Index nel corso di un trimestre. Commissione di performance fatturata per lo scorso esercizio: 0,90%

Sono indicate le spese di sottoscrizione e di rimborso massime. In alcuni casi è possibile che si paghino importi inferiori. Per le spese di sottoscrizione e di rimborso effettive, si consiglia di consultare il proprio consulente finanziario o distributore.

Le spese correnti si basano sulle spese dell'anno conclusosi a dicembre 2012. Tale cifra può eventualmente variare da un anno all'altro. Non comprende:

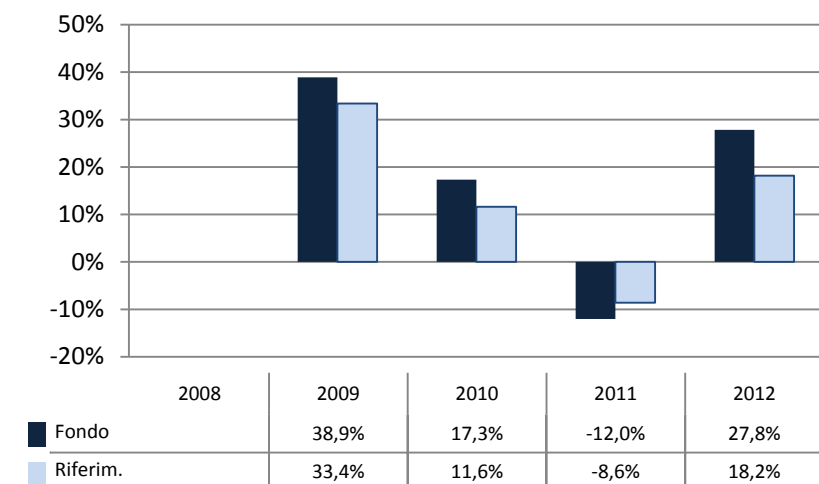
- Commissioni legate al rendimento;
- Esclude i costi delle operazioni di portafoglio, salvo in caso di spese di sottoscrizione/rimborso pagate dal Comparto quando si acquistano o vendono quote di un altro fondo.

In caso di conversione delle azioni in azioni di altri Comparti o di altre classi, come descritto di seguito, può applicarsi una commissione fino all'1,0%.

In determinate circostanze, per evitare gli effetti negativi di grandi volumi di investimenti o disinvestimenti del Comparto, può applicarsi una commissione speciale ("contributo di diluizione") fino al 2%.

Per ulteriori informazioni in merito alle spese, si rimanda alla sezione del Prospetto del Fondo intitolata "Spese della Società", disponibile all'indirizzo www.alken-lux.lu.

Risultati ottenuti nel passato



- I risultati ottenuti nel passato non rappresentano un'indicazione delle performance future.
- Gli effetti di spese e commissioni sui risultati ottenuti nel passato sono stati inclusi, mentre sono escluse le spese di sottoscrizione e di rimborso.
- Il presente Comparto è stato lanciato nel 2005.
- La presente classe di azioni è stata lanciata nel 2008.
- I risultati ottenuti nel passato sono calcolati in EUR.

Informazioni pratiche

Il depositario del Fondo è Pictet & Cie (Europe) S.A.

Il presente documento descrive una classe di azioni di un Comparto di Alken Fund. Il Prospetto e le relazioni periodiche sono redatti per l'intero Fondo. I Comparti hanno attività e passività separate, conformemente alle disposizioni della legge lussemburghese. Tali disposizioni, tuttavia, non sono state testate in altre giurisdizioni.

Per ulteriori informazioni relative al Comparto, ad altre classi di azioni o Comparti del Fondo, fra cui le quotazioni azionarie, il Prospetto e il più recente rendiconto annuale e il successivo rendiconto semestrale, gli investitori possono rivolgersi al depositario. I documenti citati sono disponibili in lingua inglese e possono essere ottenuti a titolo gratuito presso il depositario o all'indirizzo www.alken-lux.lu.

Gli investitori hanno la facoltà di convertire le proprie azioni in azioni di un'altra classe o di un altro Comparto del Fondo, purché siano soddisfatti tutti i criteri necessari per la sottoscrizione di azioni della nuova classe. Per ulteriori informazioni in merito alle modalità di conversione si rimanda al Prospetto (sezione "Conversion of shares").

Gli investitori sono tenuti a consultare il proprio consulente professionale in merito alle conseguenze fiscali legate all'investimento nel Comparto ai sensi delle leggi delle giurisdizioni in cui possono essere soggetti a imposte.

Alken Luxembourg S.A. può essere ritenuta responsabile esclusivamente sulla base delle dichiarazioni contenute nel presente documento che risultano fuorvianti, inesatte o incoerenti rispetto alle corrispondenti parti del prospetto dell'OICVM.

Il presente Fondo e Alken Luxembourg S.A. in qualità di Società di gestione sono autorizzati nel Granducato del Lussemburgo e disciplinati dalla "Commission de Surveillance du Secteur Financier" (CSSF). Le presenti informazioni chiave per gli investitori sono esatte alla data del 24/07/2013.

Informazioni chiave per gli investitori

Il presente documento contiene le informazioni chiave di cui tutti gli investitori devono disporre in relazione a questo Fondo. Non si tratta di un documento promozionale. Le informazioni contenute nel presente documento, richieste dalla legge, hanno lo scopo di aiutarvi a capire la natura di questo Fondo e i rischi ad esso connessi. Si raccomanda di prenderne visione, in modo da operare una scelta informata in merito all'opportunità di investire.

European Opportunities, un Comparto di Alken Fund

ISIN: LU0235308482 Classe R a capitalizzazione EUR

Questo Fondo è gestito da Alken Luxembourg S.A.

Obiettivi e politica d'investimento

Obiettivi

L'obiettivo del comparto consiste nell'offrire agli investitori una crescita del capitale in un'ottica di lungo termine.

Politica d'investimento

Il comparto investe in azioni di società europee quotate in borsa.

Processo d'investimento

Le decisioni d'investimento vengono assunte in base all'analisi dei dati finanziari e delle condizioni di gestione delle società. Tale analisi ci permette di acquistare titoli di società il cui valore è presumibilmente destinato ad aumentare o la cui quotazione azionaria è sottovalutata rispetto al relativo valore intrinseco.

Utilizzo di derivati

Il Comparto può utilizzare strumenti finanziari complessi ("derivati") quali futures, opzioni, contratti a termine e swap, al fine di ottimizzare la gestione del portafoglio degli investitori o proteggerne il valore da andamenti sfavorevoli dei mercati finanziari.

Benchmark

Il Comparto mira a sovraperformare il Dow Jones STOXX 600 EUR (Return) Index.

Frequenza di negoziazione

Le azioni di questa classe possono essere acquistate e vendute in qualsiasi giorno lavorativo in Lussemburgo.

Politica di distribuzione

Gli eventuali utili conseguiti dalla classe di azioni saranno reinvestiti nella medesima.

Per maggiori informazioni in merito all'obiettivo e alla politica d'investimento del Comparto si rimanda alle sezioni "Obiettivo d'investimento" e "Politica d'investimento" del Prospetto.

Profilo di rischio e di rendimento



L'indicatore sopra riportato misura le oscillazioni di prezzo registrate dal Comparto nel corso del tempo. Segnala gli effetti di movimenti sfavorevoli dei mercati azionari e delle valute sul Comparto, in normali condizioni di mercato.

- Poiché si basa sui dati storici, potrebbe non essere un indicatore affidabile per i rischi futuri.
- L'indicatore riflette la classificazione del Comparto alla data del presente documento. Tale classificazione può subire variazioni sia al rialzo che al ribasso in futuro.
- Un Comparto nella precedente categoria 1 comporta rischi di perdite per l'investitore. L'appartenenza a questa categoria non garantisce che il Comparto in questione sia esente da rischi in qualsiasi momento.

Il Comparto è classificato nella categoria indicata a sinistra per via delle ampie oscillazioni di prezzo registrate dalle sue azioni negli ultimi cinque anni.

Il valore patrimoniale netto del Comparto è inoltre esposto ai seguenti altri rischi:

- gli investimenti del Comparto possono essere concentrati in particolare in un'area geografica o in un settore economico o di attività;
- il Comparto può investire in società a piccola e media capitalizzazione quotate in borsa, le cui azioni possono risultare più difficili da vendere rispetto a quelle di società di grandi dimensioni.
- Le controparti di contratti non scambiati in borsa possono non essere in grado di rispettare i loro obblighi di pagamento. Attenuiamo tale rischio attraverso un'analisi scrupolosa della situazione finanziaria delle controparti con le quali stipuliamo tali contratti.

Per maggiori informazioni in merito ai rischi cui l'investitore può essere esposto con l'investimento in questo Comparto, si rimanda alle sezioni "Considerazioni sui rischi" e "Sub-Fund in Operation" del Prospetto.

Spese

Le spese da voi corrisposte sono usate per coprire i costi di gestione del Comparto, compresi i costi legati alla sua commercializzazione e alla distribuzione. Tali spese riducono la crescita potenziale del vostro investimento.

Spese una tantum prelevate prima o dopo l'investimento	
Spese di sottoscrizione	3,0%
Spese di rimborso	3,0%
Percentuale massima che può essere prelevata dal vostro capitale prima che venga investito o che il rendimento dell'investimento venga distribuito.	
Spese prelevate dal Fondo in un anno	
Spese correnti	1,85%
Spese prelevate dal fondo a determinate condizioni	
Commissioni legate al rendimento	10% dei rendimenti positivi conseguiti dal Comparto rispetto a quelli del Dow Jones STOXX 600 EUR (Return) Index nel corso di un trimestre. Commissione di performance fatturata per lo scorso esercizio: 0,98%

Sono indicate le spese di sottoscrizione e di rimborso massime. In alcuni casi è possibile che si paghino importi inferiori. Per le spese di sottoscrizione e di rimborso effettive, si consiglia di consultare il proprio consulente finanziario o distributore.

Le spese correnti si basano sulle spese dell'anno conclusosi a dicembre 2012. Tale cifra può eventualmente variare da un anno all'altro. Non comprende:

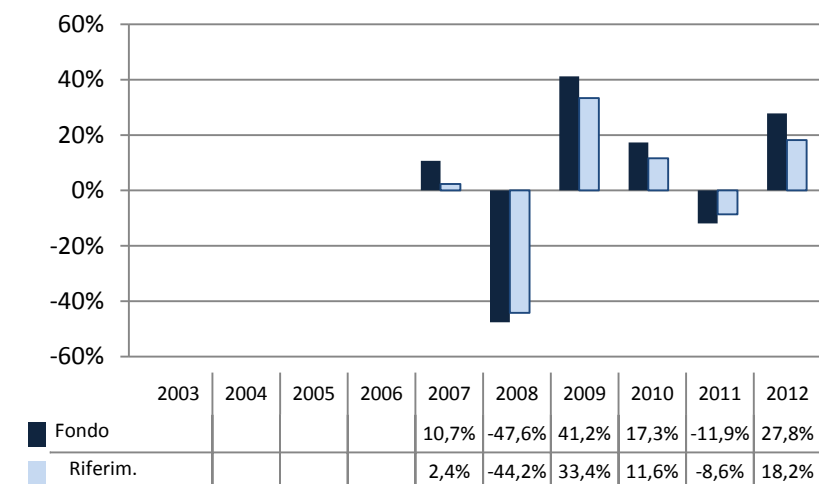
- Commissioni legate al rendimento;
- Esclude i costi delle operazioni di portafoglio, salvo in caso di spese di sottoscrizione/rimborso pagate dal Comparto quando si acquistano o vendono quote di un altro fondo.

In caso di conversione delle azioni in azioni di altri Comparti o di altre classi, come descritto di seguito, può applicarsi una commissione fino all'1,0%.

In determinate circostanze, per evitare gli effetti negativi di grandi volumi di investimenti o disinvestimenti del Comparto, può applicarsi una commissione speciale ("contributo di diluizione") fino al 2%.

Per ulteriori informazioni in merito alle spese, si rimanda alla sezione del Prospetto del Fondo intitolata "Spese della Società", disponibile all'indirizzo www.alken-lux.lu.

Risultati ottenuti nel passato



- I risultati ottenuti nel passato non rappresentano un'indicazione delle performance future.
- Gli effetti di spese e commissioni sui risultati ottenuti nel passato sono stati inclusi, mentre sono escluse le spese di sottoscrizione e di rimborso.
- Il presente Comparto è stato lanciato nel 2005.
- La presente classe di azioni è stata lanciata nel 2006.
- I risultati ottenuti nel passato sono calcolati in EUR.

Informazioni pratiche

Il depositario del Fondo è Pictet & Cie (Europe) S.A.

Il presente documento descrive una classe di azioni di un Comparto di Alken Fund. Il Prospetto e le relazioni periodiche sono redatti per l'intero Fondo. I Comparti hanno attività e passività separate, conformemente alle disposizioni della legge lussemburghese. Tali disposizioni, tuttavia, non sono state testate in altre giurisdizioni.

Per ulteriori informazioni relative al Comparto, ad altre classi di azioni o Comparti del Fondo, fra cui le quotazioni azionarie, il Prospetto e il più recente rendiconto annuale e il successivo rendiconto semestrale, gli investitori possono rivolgersi al depositario. I documenti citati sono disponibili in lingua inglese e possono essere ottenuti a titolo gratuito presso il depositario o all'indirizzo www.alken-lux.lu.

Gli investitori hanno la facoltà di convertire le proprie azioni in azioni di un'altra classe o di un altro Comparto del Fondo, purché siano soddisfatti tutti i criteri necessari per la sottoscrizione di azioni della nuova classe. Per ulteriori informazioni in merito alle modalità di conversione si rimanda al Prospetto (sezione "Conversion of shares").

Gli investitori sono tenuti a consultare il proprio consulente professionale in merito alle conseguenze fiscali legate all'investimento nel Comparto ai sensi delle leggi delle giurisdizioni in cui possono essere soggetti a imposte.

Alken Luxembourg S.A. può essere ritenuta responsabile esclusivamente sulla base delle dichiarazioni contenute nel presente documento che risultano fuorvianti, inesatte o incoerenti rispetto alle corrispondenti parti del prospetto dell'OICVM.

Il presente Fondo e Alken Luxembourg S.A. in qualità di Società di gestione sono autorizzati nel Granducato del Lussemburgo e disciplinati dalla "Commission de Surveillance du Secteur Financier" (CSSF). Le presenti informazioni chiave per gli investitori sono esatte alla data del 24/07/2013.

Informazioni chiave per gli investitori

Il presente documento contiene le informazioni chiave di cui tutti gli investitori devono disporre in relazione a questo Fondo. Non si tratta di un documento promozionale. Le informazioni contenute nel presente documento, richieste dalla legge, hanno lo scopo di aiutarvi a capire la natura di questo Fondo e i rischi ad esso connessi. Si raccomanda di prenderne visione, in modo da operare una scelta informata in merito all'opportunità di investire.

European Opportunities, un Comparto di Alken Fund

ISIN: LU0235308136 Classe H a capitalizzazione EUR

Questo Fondo è gestito da Alken Luxembourg S.A.

Obiettivi e politica d'investimento

Obiettivi

L'obiettivo del comparto consiste nell'offrire agli investitori una crescita del capitale in un'ottica di lungo termine.

Politica d'investimento

Il comparto investe in azioni di società europee quotate in borsa.

Processo d'investimento

Le decisioni d'investimento vengono assunte in base all'analisi dei dati finanziari e delle condizioni di gestione delle società. Tale analisi ci permette di acquistare titoli di società il cui valore è presumibilmente destinato ad aumentare o la cui quotazione azionaria è sottovalutata rispetto al relativo valore intrinseco.

Utilizzo di derivati

Il Comparto può utilizzare strumenti finanziari complessi ("derivati") quali futures, opzioni, contratti a termine e swap, al fine di ottimizzare la gestione del portafoglio degli investitori o proteggerne il valore da andamenti sfavorevoli dei mercati finanziari.

Benchmark

Il Comparto mira a sovraperformare il Dow Jones STOXX 600 EUR (Return) Index.

Frequenza di negoziazione

Le azioni di questa classe possono essere acquistate e vendute in qualsiasi giorno lavorativo in Lussemburgo.

Politica di distribuzione

Gli eventuali utili conseguiti dalla classe di azioni saranno reinvestiti nella medesima.

Le Azioni non sono al momento offerte agli investitori; in via eccezionale e previa approvazione del Consiglio di amministrazione del Fondo, la classe di azioni potrebbe essere riaperta per periodi di tempo limitati.

Per maggiori informazioni in merito all'obiettivo e alla politica d'investimento del Comparto si rimanda alle sezioni "Obiettivo d'investimento" e "Politica d'investimento" del Prospetto.

Profilo di rischio e di rendimento



L'indicatore sopra riportato misura le oscillazioni di prezzo registrate dal Comparto nel corso del tempo. Segnala gli effetti di movimenti sfavorevoli dei mercati azionari e delle valute sul Comparto, in normali condizioni di mercato.

- Poiché si basa sui dati storici, potrebbe non essere un indicatore affidabile per i rischi futuri.
- L'indicatore riflette la classificazione del Comparto alla data del presente documento. Tale classificazione può subire variazioni sia al rialzo che al ribasso in futuro.
- Un Comparto nella precedente categoria 1 comporta rischi di perdite per l'investitore. L'appartenenza a questa categoria non garantisce che il Comparto in questione sia esente da rischi in qualsiasi momento.

Il Comparto è classificato nella categoria indicata a sinistra per via delle ampie oscillazioni di prezzo registrate dalle sue azioni negli ultimi cinque anni.

Il valore patrimoniale netto del Comparto è inoltre esposto ai seguenti altri rischi:

- gli investimenti del Comparto possono essere concentrati in particolare in un'area geografica o in un settore economico o di attività;
- il Comparto può investire in società a piccola e media capitalizzazione quotate in borsa, le cui azioni possono risultare più difficili da vendere rispetto a quelle di società di grandi dimensioni.
- Le controparti di contratti non scambiati in borsa possono non essere in grado di rispettare i loro obblighi di pagamento. Attenuiamo tale rischio attraverso un'analisi scrupolosa della situazione finanziaria delle controparti con le quali stipuliamo tali contratti.

Per maggiori informazioni in merito ai rischi cui l'investitore può essere esposto con l'investimento in questo Comparto, si rimanda alle sezioni "Considerazioni sui rischi" e "Sub-Fund in Operation" del Prospetto.

Spese

Le spese da voi corrisposte sono usate per coprire i costi di gestione del Comparto, compresi i costi legati alla sua commercializzazione e alla distribuzione. Tali spese riducono la crescita potenziale del vostro investimento.

Spese una tantum prelevate prima o dopo l'investimento	
Spese di sottoscrizione	3,0%
Spese di rimborso	3,0%
Percentuale massima che può essere prelevata dal vostro capitale prima che venga investito o che il rendimento dell'investimento venga distribuito.	
Spese prelevate dal Fondo in un anno	
Spese correnti	1,25%
Spese prelevate dal fondo a determinate condizioni	
Commissioni legate al rendimento	10% dei rendimenti positivi conseguiti dal Comparto rispetto a quelli del Dow Jones STOXX 600 EUR (Return) Index nel corso di un trimestre. Commissione di performance fatturata per lo scorso esercizio: 0,86%

Sono indicate le spese di sottoscrizione e di rimborso massime. In alcuni casi è possibile che si paghino importi inferiori. Per le spese di sottoscrizione e di rimborso effettive, si consiglia di consultare il proprio consulente finanziario o distributore.

Le spese correnti si basano sulle spese dell'anno conclusosi a dicembre 2012. Tale cifra può eventualmente variare da un anno all'altro. Non comprende:

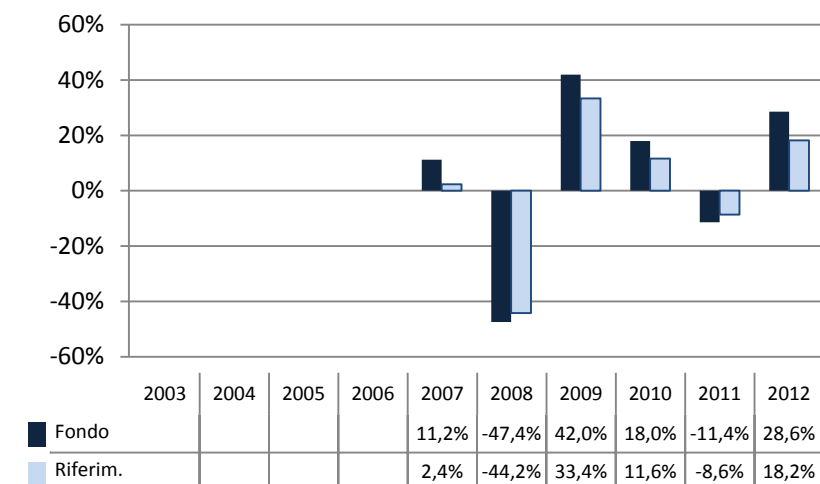
- Commissioni legate al rendimento;
- Esclude i costi delle operazioni di portafoglio, salvo in caso di spese di sottoscrizione/rimborso pagate dal Comparto quando si acquistano o vendono quote di un altro fondo.

In caso di conversione delle azioni in azioni di altri Comparti o di altre classi, come descritto di seguito, può applicarsi una commissione fino all'1,0%.

In determinate circostanze, per evitare gli effetti negativi di grandi volumi di investimenti o disinvestimenti del Comparto, può applicarsi una commissione speciale ("contributo di diluizione") fino al 2%.

Per ulteriori informazioni in merito alle spese, si rimanda alla sezione del Prospetto del Fondo intitolata "Spese della Società", disponibile all'indirizzo www.alken-lux.lu.

Risultati ottenuti nel passato



- I risultati ottenuti nel passato non rappresentano un'indicazione delle performance future.
- Gli effetti di spese e commissioni sui risultati ottenuti nel passato sono stati inclusi, mentre sono escluse le spese di sottoscrizione e di rimborso.
- Il presente Comparto è stato lanciato nel 2005.
- La presente classe di azioni è stata lanciata nel 2006.
- I risultati ottenuti nel passato sono calcolati in EUR.

Informazioni pratiche

Il depositario del Fondo è Pictet & Cie (Europe) S.A.

Il presente documento descrive una classe di azioni di un Comparto di Alken Fund. Il Prospetto e le relazioni periodiche sono redatti per l'intero Fondo. I Comparti hanno attività e passività separate, conformemente alle disposizioni della legge lussemburghese. Tali disposizioni, tuttavia, non sono state testate in altre giurisdizioni.

Per ulteriori informazioni relative al Comparto, ad altre classi di azioni o Comparti del Fondo, fra cui le quotazioni azionarie, il Prospetto e il più recente rendiconto annuale e il successivo rendiconto semestrale, gli investitori possono rivolgersi al depositario. I documenti citati sono disponibili in lingua inglese e possono essere ottenuti a titolo gratuito presso il depositario o all'indirizzo www.alken-lux.lu.

Gli investitori hanno la facoltà di convertire le proprie azioni in azioni di un'altra classe o di un altro Comparto del Fondo, purché siano soddisfatti tutti i criteri necessari per la sottoscrizione di azioni della nuova classe. Per ulteriori informazioni in merito alle modalità di conversione si rimanda al Prospetto (sezione "Conversion of shares").

Gli investitori sono tenuti a consultare il proprio consulente professionale in merito alle conseguenze fiscali legate all'investimento nel Comparto ai sensi delle leggi delle giurisdizioni in cui possono essere soggetti a imposte.

Alken Luxembourg S.A. può essere ritenuta responsabile esclusivamente sulla base delle dichiarazioni contenute nel presente documento che risultano fuorvianti, inesatte o incoerenti rispetto alle corrispondenti parti del prospetto dell'OICVM.

Il presente Fondo e Alken Luxembourg S.A. in qualità di Società di gestione sono autorizzati nel Granducato del Lussemburgo e disciplinati dalla "Commission de Surveillance du Secteur Financier" (CSSF). Le presenti informazioni chiave per gli investitori sono esatte alla data del 24/07/2013.

Informazioni chiave per gli investitori

Il presente documento contiene le informazioni chiave di cui tutti gli investitori devono disporre in relazione a questo Fondo. Non si tratta di un documento promozionale. Le informazioni contenute nel presente documento, richieste dalla legge, hanno lo scopo di aiutarvi a capire la natura di questo Fondo e i rischi ad esso connessi. Si raccomanda di prenderne visione, in modo da operare una scelta informata in merito all'opportunità di investire.

European Opportunities, un Comparto di Alken Fund

ISIN: LU0832414030 Classe GB1 a capitalizzazione GBP

Questo Fondo è gestito da Alken Luxembourg S.A.

Obiettivi e politica d'investimento

Obiettivi

L'obiettivo del comparto consiste nell'offrire agli investitori una crescita del capitale in un'ottica di lungo termine.

Politica d'investimento

Il comparto investe in azioni di società europee quotate in borsa.

Processo d'investimento

Le decisioni d'investimento vengono assunte in base all'analisi dei dati finanziari e delle condizioni di gestione delle società. Tale analisi ci permette di acquistare titoli di società il cui valore è presumibilmente destinato ad aumentare o la cui quotazione azionaria è sottovalutata rispetto al relativo valore intrinseco.

Utilizzo di derivati

Il Comparto può utilizzare strumenti finanziari complessi ("derivati") quali futures, opzioni, contratti a termine e swap, al fine di ottimizzare la gestione del portafoglio degli investitori o proteggerne il valore da andamenti sfavorevoli dei mercati finanziari.

Benchmark

Il Comparto mira a sovraperformare il Dow Jones STOXX 600 EUR (Return) Index.

Frequenza di negoziazione

Le azioni di questa classe possono essere acquistate e vendute in qualsiasi giorno lavorativo in Lussemburgo.

Politica di distribuzione

Gli eventuali utili conseguiti dalla classe di azioni saranno reinvestiti nella medesima.

Per maggiori informazioni in merito all'obiettivo e alla politica d'investimento del Comparto si rimanda alle sezioni "Obiettivo d'investimento" e "Politica d'investimento" del Prospetto.

Profilo di rischio e di rendimento



1	2	3	4	5	6	7
---	---	---	---	---	---	---

L'indicatore sopra riportato misura le oscillazioni di prezzo registrate dal Comparto nel corso del tempo. Segnala gli effetti di movimenti sfavorevoli dei mercati azionari e delle valute sul Comparto, in normali condizioni di mercato.

- Poiché si basa sui dati storici, potrebbe non essere un indicatore affidabile per i rischi futuri.
- L'indicatore riflette la classificazione del Comparto alla data del presente documento. Tale classificazione può subire variazioni sia al rialzo che al ribasso in futuro.
- Un Comparto nella precedente categoria 1 comporta rischi di perdite per l'investitore. L'appartenenza a questa categoria non garantisce che il Comparto in questione sia esente da rischi in qualsiasi momento.

Il Comparto è classificato nella categoria indicata a sinistra per via delle ampie oscillazioni di prezzo registrate dalle sue azioni negli ultimi cinque anni.

Il valore patrimoniale netto del Comparto è inoltre esposto ai seguenti altri rischi:

- gli investimenti del Comparto possono essere concentrati in particolare in un'area geografica o in un settore economico o di attività;
- il Comparto può investire in società a piccola e media capitalizzazione quotate in borsa, le cui azioni possono risultare più difficili da vendere rispetto a quelle di società di grandi dimensioni.
- Le controparti di contratti non scambiati in borsa possono non essere in grado di rispettare i loro obblighi di pagamento. Attenuiamo tale rischio attraverso un'analisi scrupolosa della situazione finanziaria delle controparti con le quali stipuliamo tali contratti.

Per maggiori informazioni in merito ai rischi cui l'investitore può essere esposto con l'investimento in questo Comparto, si rimanda alle sezioni "Considerazioni sui rischi" e "Sub-Fund in Operation" del Prospetto.

Spese

Le spese da voi corrisposte sono usate per coprire i costi di gestione del Comparto, compresi i costi legati alla sua commercializzazione e alla distribuzione. Tali spese riducono la crescita potenziale del vostro investimento.

Spese una tantum prelevate prima o dopo l'investimento	
Spese di sottoscrizione	3,0%
Spese di rimborso	3,0%
Percentuale massima che può essere prelevata dal vostro capitale prima che venga investito o che il rendimento dell'investimento venga distribuito.	
Spese prelevate dal Fondo in un anno	
Spese correnti	1,35%
Spese prelevate dal fondo a determinate condizioni	
Commissioni legate al rendimento	10% dei rendimenti positivi conseguiti dal Comparto rispetto a quelli del Dow Jones STOXX 600 EUR (Return) Index nel corso di un trimestre. Commissione di performance fatturata per lo scorso esercizio: 0,0%

Sono indicate le spese di sottoscrizione e di rimborso massime. In alcuni casi è possibile che si paghino importi inferiori. Per le spese di sottoscrizione e di rimborso effettive, si consiglia di consultare il proprio consulente finanziario o distributore.

L'importo relativo alle spese correnti qui riportato riflette una stima delle spese. Tale cifra può eventualmente variare da un anno all'altro. Non comprende:

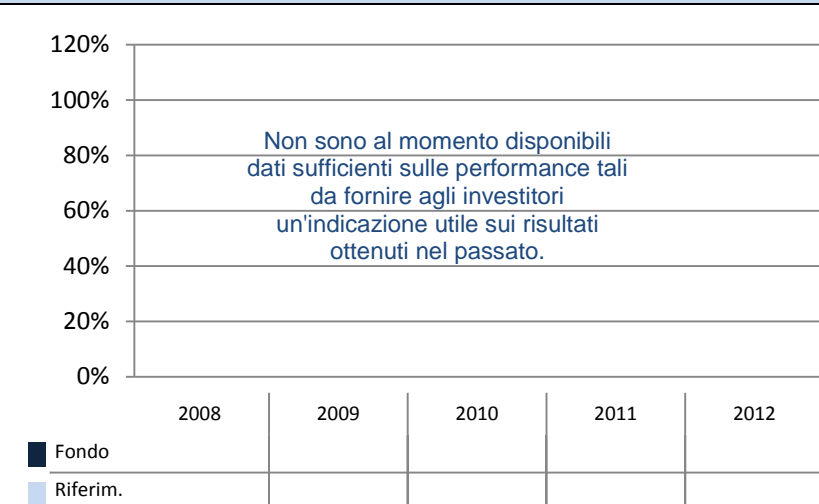
- Commissioni legate al rendimento;
- Esclude i costi delle operazioni di portafoglio, salvo in caso di spese di sottoscrizione/rimborso pagate dal Comparto quando si acquistano o vendono quote di un altro fondo.

In caso di conversione delle azioni in azioni di altri Comparti o di altre classi, come descritto di seguito, può applicarsi una commissione fino all'1,0%.

In determinate circostanze, per evitare gli effetti negativi di grandi volumi di investimenti o disinvestimenti del Comparto, può applicarsi una commissione speciale ("contributo di diluizione") fino al 2%.

Per ulteriori informazioni in merito alle spese, si rimanda alla sezione del Prospetto del Fondo intitolata "Spese della Società", disponibile all'indirizzo www.alken-lux.lu.

Risultati ottenuti nel passato



- I risultati ottenuti nel passato non rappresentano un'indicazione delle performance future.
- Gli effetti di spese e commissioni sui risultati ottenuti nel passato sono stati inclusi, mentre sono escluse le spese di sottoscrizione e di rimborso.
- Il presente Comparto è stato lanciato nel 2005.
- La presente classe di azioni non è ancora stata attivata.
- I risultati ottenuti nel passato sono calcolati in GBP.

Informazioni pratiche

Il depositario del Fondo è Pictet & Cie (Europe) S.A.

Il presente documento descrive una classe di azioni di un Comparto di Alken Fund. Il Prospetto e le relazioni periodiche sono redatti per l'intero Fondo. I Comparti hanno attività e passività separate, conformemente alle disposizioni della legge lussemburghese. Tali disposizioni, tuttavia, non sono state testate in altre giurisdizioni.

Per ulteriori informazioni relative al Comparto, ad altre classi di azioni o Comparti del Fondo, fra cui le quotazioni azionarie, il Prospetto e il più recente rendiconto annuale e il successivo rendiconto semestrale, gli investitori possono rivolgersi al depositario. I documenti citati sono disponibili in lingua inglese e possono essere ottenuti a titolo gratuito presso il depositario o all'indirizzo www.alken-lux.lu.

Gli investitori hanno la facoltà di convertire le proprie azioni in azioni di un'altra classe o di un altro Comparto del Fondo, purché siano soddisfatti tutti i criteri necessari per la sottoscrizione di azioni della nuova classe. Per ulteriori informazioni in merito alle modalità di conversione si rimanda al Prospetto (sezione "Conversion of shares").

Gli investitori sono tenuti a consultare il proprio consulente professionale in merito alle conseguenze fiscali legate all'investimento nel Comparto ai sensi delle leggi delle giurisdizioni in cui possono essere soggetti a imposte.

Alken Luxembourg S.A. può essere ritenuta responsabile esclusivamente sulla base delle dichiarazioni contenute nel presente documento che risultano fuorvianti, inesatte o incoerenti rispetto alle corrispondenti parti del prospetto dell'OICVM.

Il presente Fondo e Alken Luxembourg S.A. in qualità di Società di gestione sono autorizzati nel Granducato del Lussemburgo e disciplinati dalla "Commission de Surveillance du Secteur Financier" (CSSF). Le presenti informazioni chiave per gli investitori sono esatte alla data del 24/07/2013.

Informazioni chiave per gli investitori

Il presente documento contiene le informazioni chiave di cui tutti gli investitori devono disporre in relazione a questo Fondo. Non si tratta di un documento promozionale. Le informazioni contenute nel presente documento, richieste dalla legge, hanno lo scopo di aiutarvi a capire la natura di questo Fondo e i rischi ad esso connessi. Si raccomanda di prenderne visione, in modo da operare una scelta informata in merito all'opportunità di investire.

European Opportunities, un Comparto di Alken Fund

ISIN: LU0866838575 Classe EU1 a capitalizzazione EUR

Questo Fondo è gestito da Alken Luxembourg S.A.

Obiettivi e politica d'investimento

Obiettivi

L'obiettivo del comparto consiste nell'offrire agli investitori una crescita del capitale in un'ottica di lungo termine.

Politica d'investimento

Il comparto investe in azioni di società europee quotate in borsa.

Processo d'investimento

Le decisioni d'investimento vengono assunte in base all'analisi dei dati finanziari e delle condizioni di gestione delle società. Tale analisi ci permette di acquistare titoli di società il cui valore è presumibilmente destinato ad aumentare o la cui quotazione azionaria è sottovalutata rispetto al relativo valore intrinseco.

Utilizzo di derivati

Il Comparto può utilizzare strumenti finanziari complessi ("derivati") quali futures, opzioni, contratti a termine e swap, al fine di ottimizzare la gestione del portafoglio degli investitori o proteggerne il valore da andamenti sfavorevoli dei mercati finanziari.

Benchmark

Il Comparto mira a sovraperformare il Dow Jones STOXX 600 EUR (Return) Index.

Frequenza di negoziazione

Le azioni di questa classe possono essere acquistate e vendute in qualsiasi giorno lavorativo in Lussemburgo, fatto salvo un investimento minimo per sottoscrittore pari a 1.000.000 di euro.

Politica di distribuzione

Gli eventuali utili conseguiti dalla classe di azioni saranno reinvestiti nella medesima.

Per maggiori informazioni in merito all'obiettivo e alla politica d'investimento del Comparto si rimanda alle sezioni "Obiettivo d'investimento" e "Politica d'investimento" del Prospetto.

Profilo di rischio e di rendimento



L'indicatore sopra riportato misura le oscillazioni di prezzo registrate dal Comparto nel corso del tempo. Segnala gli effetti di movimenti sfavorevoli dei mercati azionari e delle valute sul Comparto, in normali condizioni di mercato.

- Poiché si basa sui dati storici, potrebbe non essere un indicatore affidabile per i rischi futuri.
- L'indicatore riflette la classificazione del Comparto alla data del presente documento. Tale classificazione può subire variazioni sia al rialzo che al ribasso in futuro.
- Un Comparto nella precedente categoria 1 comporta rischi di perdite per l'investitore. L'appartenenza a questa categoria non garantisce che il Comparto in questione sia esente da rischi in qualsiasi momento.

Il Comparto è classificato nella categoria indicata a sinistra per via delle ampie oscillazioni di prezzo registrate dalle sue azioni negli ultimi cinque anni.

Il valore patrimoniale netto del Comparto è inoltre esposto ai seguenti altri rischi:

- gli investimenti del Comparto possono essere concentrati in particolare in un'area geografica o in un settore economico o di attività;
- il Comparto può investire in società a piccola e media capitalizzazione quotate in borsa, le cui azioni possono risultare più difficili da vendere rispetto a quelle di società di grandi dimensioni.
- Le controparti di contratti non scambiati in borsa possono non essere in grado di rispettare i loro obblighi di pagamento. Attenuiamo tale rischio attraverso un'analisi scrupolosa della situazione finanziaria delle controparti con le quali stipuliamo tali contratti.

Per maggiori informazioni in merito ai rischi cui l'investitore può essere esposto con l'investimento in questo Comparto, si rimanda alle sezioni "Considerazioni sui rischi" e "Sub-Fund in Operation" del Prospetto.

Spese

Le spese da voi corrisposte sono usate per coprire i costi di gestione del Comparto, compresi i costi legati alla sua commercializzazione e alla distribuzione. Tali spese riducono la crescita potenziale del vostro investimento.

Spese una tantum prelevate prima o dopo l'investimento	
Spese di sottoscrizione	5,0%
Spese di rimborso	3,0%
Percentuale massima che può essere prelevata dal vostro capitale prima che venga investito o che il rendimento dell'investimento venga distribuito.	
Spese prelevate dal Fondo in un anno	
Spese correnti	1,35%
Spese prelevate dal fondo a determinate condizioni	
Commissioni legate al rendimento	10% dei rendimenti positivi conseguiti dal Comparto rispetto a quelli del Dow Jones STOXX 600 EUR (Return) Index nel corso di un trimestre. Commissione di performance fatturata per lo scorso esercizio: 0,14%

Sono indicate le spese di sottoscrizione e di rimborso massime. In alcuni casi è possibile che si paghino importi inferiori. Per le spese di sottoscrizione e di rimborso effettive, si consiglia di consultare il proprio consulente finanziario o distributore.

L'importo relativo alle spese correnti qui riportato riflette una stima delle spese. Tale cifra può eventualmente variare da un anno all'altro. Non comprende:

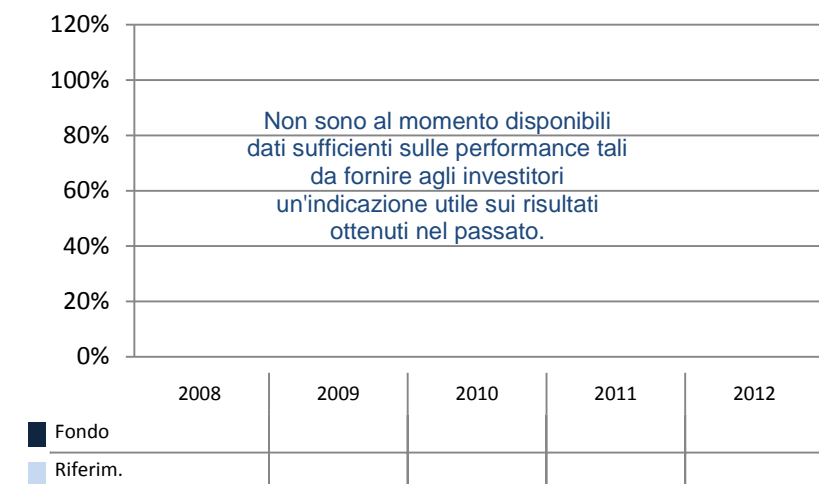
- Commissioni legate al rendimento;
- Esclude i costi delle operazioni di portafoglio, salvo in caso di spese di sottoscrizione/rimborso pagate dal Comparto quando si acquistano o vendono quote di un altro fondo.

In caso di conversione delle azioni in azioni di altri Comparti o di altre classi, come descritto di seguito, può applicarsi una commissione fino all'1,0%.

In determinate circostanze, per evitare gli effetti negativi di grandi volumi di investimenti o disinvestimenti del Comparto, può applicarsi una commissione speciale ("contributo di diluizione") fino al 2%.

Per ulteriori informazioni in merito alle spese, si rimanda alla sezione del Prospetto del Fondo intitolata "Spese della Società", disponibile all'indirizzo www.alken-lux.lu.

Risultati ottenuti nel passato



- I risultati ottenuti nel passato non rappresentano un'indicazione delle performance future.
- Gli effetti di spese e commissioni sui risultati ottenuti nel passato sono stati inclusi, mentre sono escluse le spese di sottoscrizione e di rimborso.
- Il presente Comparto è stato lanciato nel 2005.
- La presente classe di azioni non è ancora stata attivata.
- I risultati ottenuti nel passato sono calcolati in EUR.

Informazioni pratiche

Il depositario del Fondo è Pictet & Cie (Europe) S.A.

Il presente documento descrive una classe di azioni di un Comparto di Alken Fund. Il Prospetto e le relazioni periodiche sono redatti per l'intero Fondo. I Comparti hanno attività e passività separate, conformemente alle disposizioni della legge lussemburghese. Tali disposizioni, tuttavia, non sono state testate in altre giurisdizioni.

Per ulteriori informazioni relative al Comparto, ad altre classi di azioni o Comparti del Fondo, fra cui le quotazioni azionarie, il Prospetto e il più recente rendiconto annuale e il successivo rendiconto semestrale, gli investitori possono rivolgersi al depositario. I documenti citati sono disponibili in lingua inglese e possono essere ottenuti a titolo gratuito presso il depositario o all'indirizzo www.alken-lux.lu.

Gli investitori hanno la facoltà di convertire le proprie azioni in azioni di un'altra classe o di un altro Comparto del Fondo, purché siano soddisfatti tutti i criteri necessari per la sottoscrizione di azioni della nuova classe. Per ulteriori informazioni in merito alle modalità di conversione si rimanda al Prospetto (sezione "Conversion of shares").

Gli investitori sono tenuti a consultare il proprio consulente professionale in merito alle conseguenze fiscali legate all'investimento nel Comparto ai sensi delle leggi delle giurisdizioni in cui possono essere soggetti a imposte.

Alken Luxembourg S.A. può essere ritenuta responsabile esclusivamente sulla base delle dichiarazioni contenute nel presente documento che risultano fuorvianti, inesatte o incoerenti rispetto alle corrispondenti parti del prospetto dell'OICVM.

Il presente Fondo e Alken Luxembourg S.A. in qualità di Società di gestione sono autorizzati nel Granducato del Lussemburgo e disciplinati dalla "Commission de Surveillance du Secteur Financier" (CSSF). Le presenti informazioni chiave per gli investitori sono esatte alla data del 24/07/2013.

Informazioni chiave per gli investitori

Il presente documento contiene le informazioni chiave di cui tutti gli investitori devono disporre in relazione a questo Fondo. Non si tratta di un documento promozionale. Le informazioni contenute nel presente documento, richieste dalla legge, hanno lo scopo di aiutarvi a capire la natura di questo Fondo e i rischi ad esso connessi. Si raccomanda di prenderne visione, in modo da operare una scelta informata in merito all'opportunità di investire.

European Opportunities, un Comparto di Alken Fund

ISIN: LU0866838732 Classe CH2 a capitalizzazione CHF

Questo Fondo è gestito da Alken Luxembourg S.A.

Obiettivi e politica d'investimento

Obiettivi

L'obiettivo del comparto consiste nell'offrire agli investitori una crescita del capitale in un'ottica di lungo termine.

Politica d'investimento

Il comparto investe in azioni di società europee quotate in borsa.

Processo d'investimento

Le decisioni d'investimento vengono assunte in base all'analisi dei dati finanziari e delle condizioni di gestione delle società. Tale analisi ci permette di acquistare titoli di società il cui valore è presumibilmente destinato ad aumentare o la cui quotazione azionaria è sottovalutata rispetto al relativo valore intrinseco.

Utilizzo di derivati

Il Comparto può utilizzare strumenti finanziari complessi ("derivati") quali futures, opzioni, contratti a termine e swap, al fine di ottimizzare la gestione del portafoglio degli investitori o proteggerne il valore da andamenti sfavorevoli dei mercati finanziari.

Benchmark

Il Comparto mira a sovraperformare il Dow Jones STOXX 600 EUR (Return) Index.

Frequenza di negoziazione

Le azioni di questa classe possono essere acquistate e vendute in qualsiasi giorno lavorativo in Lussemburgo.

Politica di distribuzione

Gli eventuali utili conseguiti dalla classe di azioni saranno reinvestiti nella medesima.

Per maggiori informazioni in merito all'obiettivo e alla politica d'investimento del Comparto si rimanda alle sezioni "Obiettivo d'investimento" e "Politica d'investimento" del Prospetto.

Profilo di rischio e di rendimento



L'indicatore sopra riportato misura le oscillazioni di prezzo registrate dal Comparto nel corso del tempo. Segnala gli effetti di movimenti sfavorevoli dei mercati azionari e delle valute sul Comparto, in normali condizioni di mercato.

- Poiché si basa sui dati storici, potrebbe non essere un indicatore affidabile per i rischi futuri.
- L'indicatore riflette la classificazione del Comparto alla data del presente documento. Tale classificazione può subire variazioni sia al rialzo che al ribasso in futuro.
- Un Comparto nella precedente categoria 1 comporta rischi di perdite per l'investitore. L'appartenenza a questa categoria non garantisce che il Comparto in questione sia esente da rischi in qualsiasi momento.

Il Comparto è classificato nella categoria indicata a sinistra per via delle ampie oscillazioni di prezzo registrate dalle sue azioni negli ultimi cinque anni.

Il valore patrimoniale netto del Comparto è inoltre esposto ai seguenti altri rischi:

- gli investimenti del Comparto possono essere concentrati in particolare in un'area geografica o in un settore economico o di attività;
- il Comparto può investire in società a piccola e media capitalizzazione quotate in borsa, le cui azioni possono risultare più difficili da vendere rispetto a quelle di società di grandi dimensioni.
- Le controparti di contratti non scambiati in borsa possono non essere in grado di rispettare i loro obblighi di pagamento. Attenuiamo tale rischio attraverso un'analisi scrupolosa della situazione finanziaria delle controparti con le quali stipuliamo tali contratti.

Per maggiori informazioni in merito ai rischi cui l'investitore può essere esposto con l'investimento in questo Comparto, si rimanda alle sezioni "Considerazioni sui rischi" e "Sub-Fund in Operation" del Prospetto.

Spese

Le spese da voi corrisposte sono usate per coprire i costi di gestione del Comparto, compresi i costi legati alla sua commercializzazione e alla distribuzione. Tali spese riducono la crescita potenziale del vostro investimento.

Spese una tantum prelevate prima o dopo l'investimento	
Spese di sottoscrizione	3,0%
Spese di rimborso	3,0%
Percentuale massima che può essere prelevata dal vostro capitale prima che venga investito o che il rendimento dell'investimento venga distribuito.	
Spese prelevate dal Fondo in un anno	
Spese correnti	1,85%
Spese prelevate dal fondo a determinate condizioni	
Commissioni legate al rendimento	10% dei rendimenti positivi conseguiti dal Comparto rispetto a quelli del Dow Jones STOXX 600 EUR (Return) Index nel corso di un trimestre. Commissione di performance fatturata per lo scorso esercizio: 0,0%

Sono indicate le spese di sottoscrizione e di rimborso massime. In alcuni casi è possibile che si paghino importi inferiori. Per le spese di sottoscrizione e di rimborso effettive, si consiglia di consultare il proprio consulente finanziario o distributore.

L'importo relativo alle spese correnti qui riportato riflette una stima delle spese. Tale cifra può eventualmente variare da un anno all'altro. Non comprende:

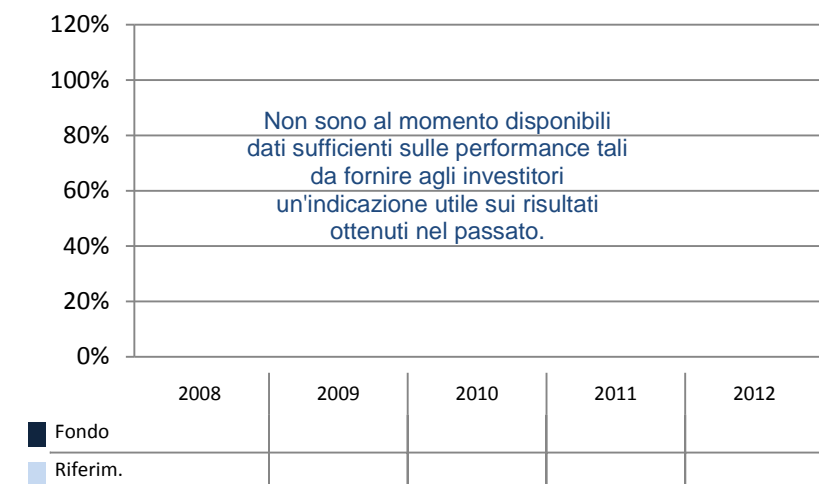
- Commissioni legate al rendimento;
- Esclude i costi delle operazioni di portafoglio, salvo in caso di spese di sottoscrizione/rimborso pagate dal Comparto quando si acquistano o vendono quote di un altro fondo.

In caso di conversione delle azioni in azioni di altri Comparti o di altre classi, come descritto di seguito, può applicarsi una commissione fino all'1,0%.

In determinate circostanze, per evitare gli effetti negativi di grandi volumi di investimenti o disinvestimenti del Comparto, può applicarsi una commissione speciale ("contributo di diluizione") fino al 2%.

Per ulteriori informazioni in merito alle spese, si rimanda alla sezione del Prospetto del Fondo intitolata "Spese della Società", disponibile all'indirizzo www.alken-lux.lu.

Risultati ottenuti nel passato



- I risultati ottenuti nel passato non rappresentano un'indicazione delle performance future.
- Gli effetti di spese e commissioni sui risultati ottenuti nel passato sono stati inclusi, mentre sono escluse le spese di sottoscrizione e di rimborso.
- Il presente Comparto è stato lanciato nel 2005.
- La presente classe di azioni non è ancora stata attivata.
- I risultati ottenuti nel passato sono calcolati in CHF.

Informazioni pratiche

Il depositario del Fondo è Pictet & Cie (Europe) S.A.

Il presente documento descrive una classe di azioni di un Comparto di Alken Fund. Il Prospetto e le relazioni periodiche sono redatti per l'intero Fondo. I Comparti hanno attività e passività separate, conformemente alle disposizioni della legge lussemburghese. Tali disposizioni, tuttavia, non sono state testate in altre giurisdizioni.

Per ulteriori informazioni relative al Comparto, ad altre classi di azioni o Comparti del Fondo, fra cui le quotazioni azionarie, il Prospetto e il più recente rendiconto annuale e il successivo rendiconto semestrale, gli investitori possono rivolgersi al depositario. I documenti citati sono disponibili in lingua inglese e possono essere ottenuti a titolo gratuito presso il depositario o all'indirizzo www.alken-lux.lu.

Gli investitori hanno la facoltà di convertire le proprie azioni in azioni di un'altra classe o di un altro Comparto del Fondo, purché siano soddisfatti tutti i criteri necessari per la sottoscrizione di azioni della nuova classe. Per ulteriori informazioni in merito alle modalità di conversione si rimanda al Prospetto (sezione "Conversion of shares").

Gli investitori sono tenuti a consultare il proprio consulente professionale in merito alle conseguenze fiscali legate all'investimento nel Comparto ai sensi delle leggi delle giurisdizioni in cui possono essere soggetti a imposte.

Alken Luxembourg S.A. può essere ritenuta responsabile esclusivamente sulla base delle dichiarazioni contenute nel presente documento che risultano fuorvianti, inesatte o incoerenti rispetto alle corrispondenti parti del prospetto dell'OICVM.

Il presente Fondo e Alken Luxembourg S.A. in qualità di Società di gestione sono autorizzati nel Granducato del Lussemburgo e disciplinati dalla "Commission de Surveillance du Secteur Financier" (CSSF). Le presenti informazioni chiave per gli investitori sono esatte alla data del 24/07/2013.

Informazioni chiave per gli investitori

Il presente documento contiene le informazioni chiave di cui tutti gli investitori devono disporre in relazione a questo Fondo. Non si tratta di un documento promozionale. Le informazioni contenute nel presente documento, richieste dalla legge, hanno lo scopo di aiutarvi a capire la natura di questo Fondo e i rischi ad esso connessi. Si raccomanda di prenderne visione, in modo da operare una scelta informata in merito all'opportunità di investire.

European Opportunities, un Comparto di Alken Fund

ISIN: LU0866838658 Classe CH1 a capitalizzazione CHF

Questo Fondo è gestito da Alken Luxembourg S.A.

Obiettivi e politica d'investimento

Obiettivi

L'obiettivo del comparto consiste nell'offrire agli investitori una crescita del capitale in un'ottica di lungo termine.

Politica d'investimento

Il comparto investe in azioni di società europee quotate in borsa.

Processo d'investimento

Le decisioni d'investimento vengono assunte in base all'analisi dei dati finanziari e delle condizioni di gestione delle società. Tale analisi ci permette di acquistare titoli di società il cui valore è presumibilmente destinato ad aumentare o la cui quotazione azionaria è sottovalutata rispetto al relativo valore intrinseco.

Utilizzo di derivati

Il Comparto può utilizzare strumenti finanziari complessi ("derivati") quali futures, opzioni, contratti a termine e swap, al fine di ottimizzare la gestione del portafoglio degli investitori o proteggerne il valore da andamenti sfavorevoli dei mercati finanziari.

Benchmark

Il Comparto mira a sovraperformare il Dow Jones STOXX 600 EUR (Return) Index.

Frequenza di negoziazione

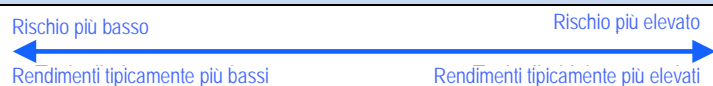
Le azioni di questa classe possono essere acquistate e vendute in qualsiasi giorno lavorativo in Lussemburgo, fatto salvo un investimento minimo per sottoscrittore pari a 1.000.000 di CHF.

Politica di distribuzione

Gli eventuali utili conseguiti dalla classe di azioni saranno reinvestiti nella medesima.

Per maggiori informazioni in merito all'obiettivo e alla politica d'investimento del Comparto si rimanda alle sezioni "Obiettivo d'investimento" e "Politica d'investimento" del Prospetto.

Profilo di rischio e di rendimento



L'indicatore sopra riportato misura le oscillazioni di prezzo registrate dal Comparto nel corso del tempo. Segnala gli effetti di movimenti sfavorevoli dei mercati azionari e delle valute sul Comparto, in normali condizioni di mercato.

- Poiché si basa sui dati storici, potrebbe non essere un indicatore affidabile per i rischi futuri.
- L'indicatore riflette la classificazione del Comparto alla data del presente documento. Tale classificazione può subire variazioni sia al rialzo che al ribasso in futuro.
- Un Comparto nella precedente categoria 1 comporta rischi di perdite per l'investitore. L'appartenenza a questa categoria non garantisce che il Comparto in questione sia esente da rischi in qualsiasi momento.

Il Comparto è classificato nella categoria indicata a sinistra per via delle ampie oscillazioni di prezzo registrate dalle sue azioni negli ultimi cinque anni.

Il valore patrimoniale netto del Comparto è inoltre esposto ai seguenti altri rischi:

- gli investimenti del Comparto possono essere concentrati in particolare in un'area geografica o in un settore economico o di attività;
- il Comparto può investire in società a piccola e media capitalizzazione quotate in borsa, le cui azioni possono risultare più difficili da vendere rispetto a quelle di società di grandi dimensioni.
- Le controparti di contratti non scambiati in borsa possono non essere in grado di rispettare i loro obblighi di pagamento. Attenuiamo tale rischio attraverso un'analisi scrupolosa della situazione finanziaria delle controparti con le quali stipuliamo tali contratti.

Per maggiori informazioni in merito ai rischi cui l'investitore può essere esposto con l'investimento in questo Comparto, si rimanda alle sezioni "Considerazioni sui rischi" e "Sub-Fund in Operation" del Prospetto.

Spese

Le spese da voi corrisposte sono usate per coprire i costi di gestione del Comparto, compresi i costi legati alla sua commercializzazione e alla distribuzione. Tali spese riducono la crescita potenziale del vostro investimento.

Spese una tantum prelevate prima o dopo l'investimento	
Spese di sottoscrizione	5,0%
Spese di rimborso	3,0%
Percentuale massima che può essere prelevata dal vostro capitale prima che venga investito o che il rendimento dell'investimento venga distribuito.	
Spese prelevate dal Fondo in un anno	
Spese correnti	1,35%
Spese prelevate dal fondo a determinate condizioni	
Commissioni legate al rendimento	10% dei rendimenti positivi conseguiti dal Comparto rispetto a quelli del Dow Jones STOXX 600 EUR (Return) Index nel corso di un trimestre. Commissione di performance fatturata per lo scorso esercizio: 0,0%

Sono indicate le spese di sottoscrizione e di rimborso massime. In alcuni casi è possibile che si paghino importi inferiori. Per le spese di sottoscrizione e di rimborso effettive, si consiglia di consultare il proprio consulente finanziario o distributore.

L'importo relativo alle spese correnti qui riportato riflette una stima delle spese. Tale cifra può eventualmente variare da un anno all'altro. Non comprende:

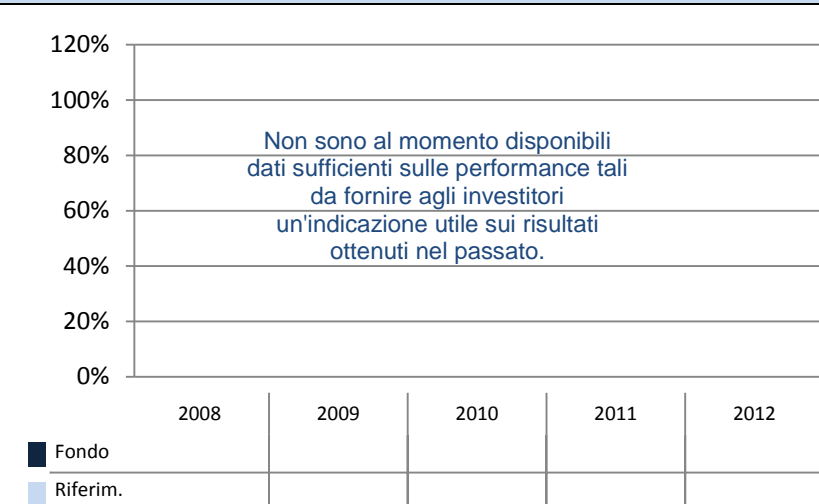
- Commissioni legate al rendimento;
- Esclude i costi delle operazioni di portafoglio, salvo in caso di spese di sottoscrizione/rimborso pagate dal Comparto quando si acquistano o vendono quote di un altro fondo.

In caso di conversione delle azioni in azioni di altri Comparti o di altre classi, come descritto di seguito, può applicarsi una commissione fino all'1,0%.

In determinate circostanze, per evitare gli effetti negativi di grandi volumi di investimenti o disinvestimenti del Comparto, può applicarsi una commissione speciale ("contributo di diluizione") fino al 2%.

Per ulteriori informazioni in merito alle spese, si rimanda alla sezione del Prospetto del Fondo intitolata "Spese della Società", disponibile all'indirizzo www.alken-lux.lu.

Risultati ottenuti nel passato



- I risultati ottenuti nel passato non rappresentano un'indicazione delle performance future.
- Gli effetti di spese e commissioni sui risultati ottenuti nel passato sono stati inclusi, mentre sono escluse le spese di sottoscrizione e di rimborso.
- Il presente Comparto è stato lanciato nel 2005.
- La presente classe di azioni non è ancora stata attivata.
- I risultati ottenuti nel passato sono calcolati in CHF.

Informazioni pratiche

Il depositario del Fondo è Pictet & Cie (Europe) S.A.

Il presente documento descrive una classe di azioni di un Comparto di Alken Fund. Il Prospetto e le relazioni periodiche sono redatti per l'intero Fondo. I Comparti hanno attività e passività separate, conformemente alle disposizioni della legge lussemburghese. Tali disposizioni, tuttavia, non sono state testate in altre giurisdizioni.

Per ulteriori informazioni relative al Comparto, ad altre classi di azioni o Comparti del Fondo, fra cui le quotazioni azionarie, il Prospetto e il più recente rendiconto annuale e il successivo rendiconto semestrale, gli investitori possono rivolgersi al depositario. I documenti citati sono disponibili in lingua inglese e possono essere ottenuti a titolo gratuito presso il depositario o all'indirizzo www.alken-lux.lu.

Gli investitori hanno la facoltà di convertire le proprie azioni in azioni di un'altra classe o di un altro Comparto del Fondo, purché siano soddisfatti tutti i criteri necessari per la sottoscrizione di azioni della nuova classe. Per ulteriori informazioni in merito alle modalità di conversione si rimanda al Prospetto (sezione "Conversion of shares").

Gli investitori sono tenuti a consultare il proprio consulente professionale in merito alle conseguenze fiscali legate all'investimento nel Comparto ai sensi delle leggi delle giurisdizioni in cui possono essere soggetti a imposte.

Alken Luxembourg S.A. può essere ritenuta responsabile esclusivamente sulla base delle dichiarazioni contenute nel presente documento che risultano fuorvianti, inesatte o incoerenti rispetto alle corrispondenti parti del prospetto dell'OICVM.

Il presente Fondo e Alken Luxembourg S.A. in qualità di Società di gestione sono autorizzati nel Granducato del Lussemburgo e disciplinati dalla "Commission de Surveillance du Secteur Financier" (CSSF). Le presenti informazioni chiave per gli investitori sono esatte alla data del 24/07/2013.