



RWC

Informazioni chiave per gli investitori

Il presente documento contiene le informazioni chiave di cui tutti gli investitori devono disporre in relazione a questo fondo. Non si tratta di un documento promozionale. Le informazioni contenute nel presente documento, richieste dalla legge, hanno lo scopo di aiutarvi a capire la natura di questo fondo e i rischi ad esso connessi. Si raccomanda di prenderne visione, in modo da operare una scelta informata in merito all'opportunità di investire.

RWC Asia Convertibles Fund

un comparto di RWC Funds SICAV | Classe A EUR (LU0539371285)

Obiettivi e politica d'investimento

Obiettivi

Il fondo si prefigge di generare rendimenti investendo in obbligazioni convertibili emesse in Asia.

Politica d'investimento

Almeno due terzi delle attività non liquide del fondo saranno investiti in obbligazioni convertibili emesse da aziende asiatiche.

Il fondo è di tipo long-only e si prefigge di cogliere le opportunità di investimento che si presentano sul mercato delle obbligazioni convertibili asiatiche. Il fondo può investire in titoli non emessi in Asia.

Non investirà in obbligazioni convertibili aventi rating inferiore a B-/B3 secondo le agenzie di valutazione del credito riconosciute.

A titolo accessorio, il fondo può investire anche in altri tipi di investimenti. Inoltre, può investire in organismi d'investimento collettivo (inclusi altri comparti di RWC Funds).

Parametro di riferimento

Questo fondo non è gestito in rapporto a un indice di riferimento.

Politica di distribuzione

Questa categoria di azioni accumula i proventi generati dagli investimenti del fondo. Gli eventuali proventi sono trattenuti dal fondo e il loro valore è incorporato nel prezzo delle azioni.

Frequenza di negoziazione

Giornaliera

Profilo di rischio e di rendimento

Rischio più basso

Rendimento solitamente più basso

Rischio più elevato

Rendimento solitamente più elevato

1 2 3 4 5 6 7

Indicatore di rischio e di rendimento

L'indicatore sopra riportato illustra la posizione di questo fondo e una scala della categoria standard di rischio/rendimento. La categoria è scelta sulla base della volatilità dei rendimenti negli ultimi 5 anni, se disponibili; altrimenti sono stati usati i risultati ottenuti nel passato simulati, i quali non costituiscono un indicatore affidabile del rischio futuro del comparto. La categoria di rischio indicata potrebbe non rimanere invariata e potrebbe cambiare nel tempo. L'appartenenza alla categoria più bassa non garantisce un investimento esente da rischi.

Il fondo rientra in questa categoria perché può assumere rischi maggiori allo scopo di perseguire rendimenti più elevati e il suo prezzo può salire e scendere di conseguenza.

Rischio operativo

Le operazioni del fondo dipendono da terzi; esiste pertanto il rischio che il fondo possa subire turbolenze o perdite in caso di fallimento di una terza parte.

Rischio di liquidità

Gli investimenti sono esposti a riduzioni della liquidità e alla conseguente minore capacità del fondo di acquistare o vendere una posizione oppure, in casi estremi, valutare accuratamente una posizione senza subire un calo notevole del valore previsto di un investimento.

Rischio di credito

Un emittente di titoli può essere incapace di rispettare i suoi obblighi alla scadenza. Un'insolvenza, un declassamento o una diminuzione di credito può causare una perdita significativa o totale dell'investimento.

Rischio valutario e di cambio

Gli investimenti del fondo possono essere in valute diverse dalla sua moneta di riferimento. Le categorie di azioni saranno inoltre denominate in varie monete. Il rendimento sarà pertanto influenzato dalle fluttuazioni delle monete.

Rischio della categoria di azioni coperte

Lo scopo della categoria con copertura valutaria è generare rendimenti nella moneta preferita dell'investitore, riducendo al contempo l'effetto delle fluttuazioni dei cambi. Nessuna copertura può essere perfetta e la categoria di azioni potrebbe essere influenzata negativamente dalle fluttuazioni dei cambi.



RWC

RWC Asia Convertibles Fund

Spese

Le spese da voi corrisposte sono usate per coprire i costi di gestione del Fondo, compresi i costi legati alla sua commercializzazione e alla distribuzione; tali spese riducono la crescita potenziale del vostro investimento.

Sono indicate le spese di sottoscrizione e di rimborso massime; in alcuni casi è possibile che paghiate importi inferiori. Per le spese effettive, potete rivolgervi al vostro consulente finanziario.

Le spese correnti si basano sulle spese effettive dell'anno conclusosi a dicembre 2013. L'importo addebitato può variare da un anno all'altro.

Per informazioni più dettagliate su spese, commissioni legate al rendimento e relativo metodo di calcolo, si rimanda alla sezione del prospetto «Oneri del Fondo e di gestione».

Spese una tantum prelevate prima o dopo l'investimento:

Spesa di sottoscrizione:	5,00%
Spesa di rimborso:	0,00%

Percentuale massima che può essere prelevata dal vostro capitale prima che venga investito.

Spese prelevate dal fondo in un anno:

Correnti:	2,15%
-----------	-------

Spese prelevate dal fondo a condizioni specifiche:

Commissioni legate al rendimento: Il benchmark di riferimento per il calcolo delle performance fees è 8%. Nell'ultimo anno di esercizio la performance fee è stata pari a 0%

Risultati ottenuti nel passato

I dati attualmente a nostra disposizione non sono sufficienti a fornire un'indicazione utile in merito ai risultati ottenuti nel passato.

I risultati ottenuti nel passato non costituiscono una garanzia di risultati futuri. Il valore del vostro investimento potrebbe scendere

o salire e potreste non recuperare l'importo originariamente investito.

Il fondo è stato lanciato il 08 giugno 2011.

La classe di azioni riportata deve ancora emettere azioni.

Informazioni pratiche

Depositario

Brown Brothers Harriman (Luxembourg) S.C.A.

Informazioni pratiche

Per ulteriori informazioni sul fondo, si rimanda al prospetto e alle ultime relazioni annuali e semestrali di RWC Funds, che possono essere tutti ottenuti gratuitamente inviando richiesta via e-mail all'indirizzo rwcpartners@rwcpartners.com. Il prospetto e le relazioni annuali sono disponibili in inglese, tedesco e italiano. Potete convertire le vostre partecipazioni in una categoria di azioni o un comparto differente in qualsiasi momento; per maggiori dettagli, consultate il prospetto di RWC Funds.

Prezzi delle azioni

I prezzi delle azioni sono pubblicati ogni giorno su www.rwcpartners.com.

Struttura multicomparto

Il fondo è un comparto del fondo multicomparto RWC Funds. Il prospetto e le relazioni periodiche sono redatti per l'intero fondo multicomparto. Le attività e le passività di ogni comparto di RWC Funds sono separate per legge da quelle di altri comparti.

Legislazione fiscale

Dovete ricordare che la legislazione fiscale del Lussemburgo, stato di origine del fondo, può avere un impatto sulla vostra posizione fiscale personale di investitore.

Responsabilità

RWC Funds può essere ritenuta responsabile esclusivamente sulla base delle dichiarazioni contenute nel presente documento che risultano fuorvianti, inesatte o incoerenti rispetto alle corrispondenti parti del prospetto per l'OICVM.



Informazioni chiave per gli investitori

Il presente documento contiene le informazioni chiave di cui tutti gli investitori devono disporre in relazione a questo fondo. Non si tratta di un documento promozionale. Le informazioni contenute nel presente documento, richieste dalla legge, hanno lo scopo di aiutarvi a capire la natura di questo fondo e i rischi ad esso connessi. Si raccomanda di prenderne visione, in modo da operare una scelta informata in merito all'opportunità di investire.

RWC US Absolute Alpha Fund

un comparto di RWC Funds SICAV | Classe B USD (LU0453475161)

Obiettivi e politica d'investimento

Obiettivi

Il fondo si prefigge di generare un rendimento investendo in titoli azionari statunitensi.

Politica d'investimento

Il fondo investe prevalentemente in titoli emessi da società statunitensi e derivati associati a tali titoli. In misura limitata, può anche investire in titoli azionari non statunitensi.

Il fondo è di tipo long/short e mira ad acquisire esposizioni lunghe e corte, usando derivati laddove appropriato, allo scopo di generare rendimenti in varie condizioni di mercato. Le eventuali posizioni corte detenute dal fondo saranno coperte da posizioni lunghe sufficientemente liquide.

A titolo accessorio, il fondo può investire anche in altri tipi di investimenti. Inoltre, può investire in organismi d'investimento collettivo.

Parametro di riferimento

Questo fondo non è gestito in rapporto a un indice di riferimento.

Politica di distribuzione

Questa categoria di azioni accumula i proventi generati dagli investimenti del fondo. Gli eventuali proventi sono trattenuti dal fondo e il loro valore è incorporato nel prezzo delle azioni.

Frequenza di negoziazione

Giornaliera

Profilo di rischio e di rendimento

Rischio più basso

Rendimento solitamente più basso

Rischio più elevato

Rendimento solitamente più elevato



Indicatore di rischio e di rendimento

L'indicatore sopra riportato illustra la posizione di questo fondo e una scala della categoria standard di rischio/rendimento. La categoria è scelta sulla base della volatilità dei rendimenti negli ultimi 5 anni, se disponibili; altrimenti sono stati usati i risultati ottenuti nel passato simulati, i quali non costituiscono un indicatore affidabile del rischio futuro del comparto. La categoria di rischio indicata potrebbe non rimanere invariata e potrebbe cambiare nel tempo. L'appartenenza alla categoria più bassa non garantisce un investimento esente da rischi.

Il fondo rientra in questa categoria perché può assumere rischi maggiori allo scopo di perseguire rendimenti più elevati e il suo prezzo può salire e scendere di conseguenza.

Rischio operativo

Le operazioni del fondo dipendono da terzi; esiste pertanto il rischio che il fondo possa subire turbolenze o perdite in caso di fallimento di una terza parte.

Rischio di liquidità

Gli investimenti sono esposti a riduzioni della liquidità e alla conseguente minore capacità del fondo di acquistare o vendere una posizione oppure, in casi estremi, valutare accuratamente una posizione senza subire un calo notevole del valore previsto di un investimento.

Rischio dei derivati

Gli investimenti del fondo possono comprendere strumenti finanziari derivati. Tali strumenti sono utilizzabili per acquisire, aumentare o ridurre l'esposizione alle attività sottostanti e possono creare un effetto leva. Il loro utilizzo può pertanto determinare maggiori oscillazioni del Valore patrimoniale netto del fondo. Il gestore garantirà che l'utilizzo di derivati sia in linea con il profilo di rischio complessivo del fondo.

Rischio valutario e di cambio

Gli investimenti del fondo possono essere in valute diverse dalla sua moneta di riferimento. Le categorie di azioni saranno inoltre denominate in varie monete. Il rendimento sarà pertanto influenzato dalle fluttuazioni delle monete.

Rischio della categoria di azioni coperte

Lo scopo della categoria con copertura valutaria è generare rendimenti nella moneta preferita dell'investitore, riducendo al contempo l'effetto delle fluttuazioni dei cambi. Nessuna copertura può essere perfetta e la categoria di azioni potrebbe essere influenzata negativamente dalle fluttuazioni dei cambi.



RWC

RWC US Absolute Alpha Fund

Spese

Le spese da voi corrisposte sono usate per coprire i costi di gestione del Fondo, compresi i costi legati alla sua commercializzazione e alla distribuzione; tali spese riducono la crescita potenziale del vostro investimento.

Sono indicate le spese di sottoscrizione e di rimborso massime; in alcuni casi è possibile che paghiate importi inferiori. Per le spese effettive, potete rivolgervi al vostro consulente finanziario.

Le spese correnti si basano sulle spese effettive dell'anno conclusosi a dicembre 2013. L'importo addebitato può variare da un anno all'altro.

Per informazioni più dettagliate su spese, commissioni legate al rendimento e relativo metodo di calcolo, si rimanda alla sezione del prospetto «Oneri del Fondo e di gestione».

Spese una tantum prelevate prima o dopo l'investimento:

Spesa di sottoscrizione: 5,00%

Spesa di rimborso: 0,00%

Percentuale massima che può essere prelevata dal vostro capitale prima che venga investito.

Spese prelevate dal fondo in un anno:

Correnti: 1,30%

Spese prelevate dal fondo a condizioni specifiche:

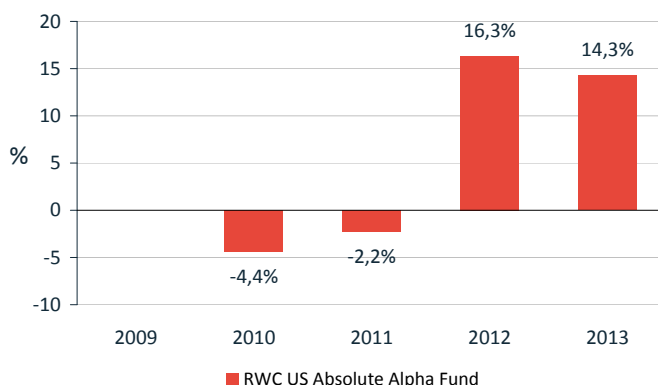
Commissioni legate al rendimento: 20% a year of any returns the fund achieves above the benchmark, 1 month \$LIBOR. In the fund's last financial year the performance fee was 3,41% of the fund.

Risultati ottenuti nel passato

Il diagramma mostra il rendimento annuo meno le spese correnti e le commissioni legate al rendimento. Il rendimento è calcolato sulla base della moneta di riferimento del fondo, USD.

I risultati ottenuti nel passato non costituiscono una garanzia di risultati futuri. Il valore del vostro investimento potrebbe scendere o salire e potreste non recuperare l'importo originariamente investito.

Questo fondo non è stato avviato.



Informazioni pratiche

Depositario

Brown Brothers Harriman (Luxembourg) S.C.A.

Informazioni pratiche

Per ulteriori informazioni sul fondo, si rimanda al prospetto e alle ultime relazioni annuali e semestrali di RWC Funds, che possono essere tutti ottenuti gratuitamente inviando richiesta via e-mail all'indirizzo rwc.partners@rwcpartners.com. Il prospetto e le relazioni annuali sono disponibili in inglese, tedesco e italiano. Potete convertire le vostre partecipazioni in una categoria di azioni o un comparto differente in qualsiasi momento; per maggiori dettagli, consultate il prospetto di RWC Funds.

Prezzi delle azioni

I prezzi delle azioni sono pubblicati ogni giorno su www.rwcpartners.com.

Struttura multicomparto

Il fondo è un comparto del fondo multicomparto RWC Funds. Il prospetto e le relazioni periodiche sono redatti per l'intero fondo multicomparto. Le attività e le passività di ogni comparto di RWC Funds sono separate per legge da quelle di altri comparti.

Legislazione fiscale

Dovete ricordare che la legislazione fiscale del Lussemburgo, stato di origine del fondo, può avere un impatto sulla vostra posizione fiscale personale di investitore.

Responsabilità

RWC Funds può essere ritenuta responsabile esclusivamente sulla base delle dichiarazioni contenute nel presente documento che risultano fuorvianti, inesatte o incoerenti rispetto alle corrispondenti parti del prospetto per l'OICVM.



Informazioni chiave per gli investitori

Il presente documento contiene le informazioni chiave di cui tutti gli investitori devono disporre in relazione a questo fondo. Non si tratta di un documento promozionale. Le informazioni contenute nel presente documento, richieste dalla legge, hanno lo scopo di aiutarvi a capire la natura di questo fondo e i rischi ad esso connessi. Si raccomanda di prenderne visione, in modo da operare una scelta informata in merito all'opportunità di investire.

RWC US Absolute Alpha Fund

un comparto di RWC Funds SICAV | Classe B GBP (LU0453475245)

Obiettivi e politica d'investimento

Obiettivi

Il fondo si prefigge di generare un rendimento investendo in titoli azionari statunitensi.

Politica d'investimento

Il fondo investe prevalentemente in titoli emessi da società statunitensi e derivati associati a tali titoli. In misura limitata, può anche investire in titoli azionari non statunitensi.

Il fondo è di tipo long/short e mira ad acquisire esposizioni lunghe e corte, usando derivati laddove appropriato, allo scopo di generare rendimenti in varie condizioni di mercato. Le eventuali posizioni corte detenute dal fondo saranno coperte da posizioni lunghe sufficientemente liquide.

A titolo accessorio, il fondo può investire anche in altri tipi di investimenti. Inoltre, può investire in organismi d'investimento collettivo.

Parametro di riferimento

Questo fondo non è gestito in rapporto a un indice di riferimento.

Politica di distribuzione

Questa categoria di azioni accumula i proventi generati dagli investimenti del fondo. Gli eventuali proventi sono trattenuti dal fondo e il loro valore è incorporato nel prezzo delle azioni.

Frequenza di negoziazione

Giornaliera

Profilo di rischio e di rendimento

Rischio più basso

Rendimento solitamente più basso

Rischio più elevato

Rendimento solitamente più elevato



Indicatore di rischio e di rendimento

L'indicatore sopra riportato illustra la posizione di questo fondo e una scala della categoria standard di rischio/rendimento. La categoria è scelta sulla base della volatilità dei rendimenti negli ultimi 5 anni, se disponibili; altrimenti sono stati usati i risultati ottenuti nel passato simulati, i quali non costituiscono un indicatore affidabile del rischio futuro del comparto. La categoria di rischio indicata potrebbe non rimanere invariata e potrebbe cambiare nel tempo. L'appartenenza alla categoria più bassa non garantisce un investimento esente da rischi.

Il fondo rientra in questa categoria perché può assumere rischi maggiori allo scopo di perseguire rendimenti più elevati e il suo prezzo può salire e scendere di conseguenza.

Rischio operativo

Le operazioni del fondo dipendono da terzi; esiste pertanto il rischio che il fondo possa subire turbolenze o perdite in caso di fallimento di una terza parte.

Rischio di liquidità

Gli investimenti sono esposti a riduzioni della liquidità e alla conseguente minore capacità del fondo di acquistare o vendere una posizione oppure, in casi estremi, valutare accuratamente una posizione senza subire un calo notevole del valore previsto di un investimento.

Rischio dei derivati

Gli investimenti del fondo possono comprendere strumenti finanziari derivati. Tali strumenti sono utilizzabili per acquisire, aumentare o ridurre l'esposizione alle attività sottostanti e possono creare un effetto leva. Il loro utilizzo può pertanto determinare maggiori oscillazioni del Valore patrimoniale netto del fondo. Il gestore garantirà che l'utilizzo di derivati sia in linea con il profilo di rischio complessivo del fondo.

Rischio valutario e di cambio

Gli investimenti del fondo possono essere in valute diverse dalla sua moneta di riferimento. Le categorie di azioni saranno inoltre denominate in varie monete. Il rendimento sarà pertanto influenzato dalle fluttuazioni delle monete.

Rischio della categoria di azioni coperte

Lo scopo della categoria con copertura valutaria è generare rendimenti nella moneta preferita dell'investitore, riducendo al contempo l'effetto delle fluttuazioni dei cambi. Nessuna copertura può essere perfetta e la categoria di azioni potrebbe essere influenzata negativamente dalle fluttuazioni dei cambi.



Spese

Le spese da voi corrisposte sono usate per coprire i costi di gestione del Fondo, compresi i costi legati alla sua commercializzazione e alla distribuzione; tali spese riducono la crescita potenziale del vostro investimento.

Sono indicate le spese di sottoscrizione e di rimborso massime; in alcuni casi è possibile che paghiate importi inferiori. Per le spese effettive, potete rivolgervi al vostro consulente finanziario.

Le spese correnti si basano sulle spese effettive dell'anno conclusosi a dicembre 2013. L'importo addebitato può variare da un anno all'altro.

Per informazioni più dettagliate su spese, commissioni legate al rendimento e relativo metodo di calcolo, si rimanda alla sezione del prospetto «Oneri del Fondo e di gestione».

Spese una tantum prelevate prima o dopo l'investimento:

Spesa di sottoscrizione:	5,00%
Spesa di rimborso:	0,00%

Percentuale massima che può essere prelevata dal vostro capitale prima che venga investito.

Spese prelevate dal fondo in un anno:

Correnti:	1,30%
-----------	-------

Spese prelevate dal fondo a condizioni specifiche:

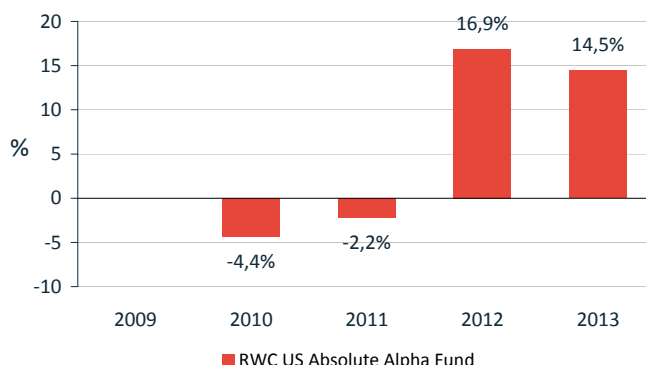
Commissioni legate al rendimento: 20% a year of any returns the fund achieves above the benchmark, 1 month £LIBOR. In the fund's last financial year the performance fee was 3,24% of the fund.

Risultati ottenuti nel passato

Il diagramma mostra il rendimento annuo meno le spese correnti e le commissioni legate al rendimento. Il rendimento è calcolato sulla base della moneta di riferimento del fondo, GBP.

I risultati ottenuti nel passato non costituiscono una garanzia di risultati futuri. Il valore del vostro investimento potrebbe scendere o salire e potreste non recuperare l'importo originariamente investito.

Questo fondo non è stato avviato.



Informazioni pratiche

Depositario

Brown Brothers Harriman (Luxembourg) S.C.A.

Informazioni pratiche

Per ulteriori informazioni sul fondo, si rimanda al prospetto e alle ultime relazioni annuali e semestrali di RWC Funds, che possono essere tutti ottenuti gratuitamente inviando richiesta via e-mail all'indirizzo rwc.partners@rwcpartners.com. Il prospetto e le relazioni annuali sono disponibili in inglese, tedesco e italiano. Potete convertire le vostre partecipazioni in una categoria di azioni o un comparto differente in qualsiasi momento; per maggiori dettagli, consultate il prospetto di RWC Funds.

Prezzi delle azioni

I prezzi delle azioni sono pubblicati ogni giorno su www.rwcpartners.com.

Struttura multicomparto

Il fondo è un comparto del fondo multicomparto RWC Funds. Il prospetto e le relazioni periodiche sono redatti per l'intero fondo multicomparto. Le attività e le passività di ogni comparto di RWC Funds sono separate per legge da quelle di altri comparti.

Legislazione fiscale

Dovete ricordare che la legislazione fiscale del Lussemburgo, stato di origine del fondo, può avere un impatto sulla vostra posizione fiscale personale di investitore.

Responsabilità

RWC Funds può essere ritenuta responsabile esclusivamente sulla base delle dichiarazioni contenute nel presente documento che risultano fuorvianti, inesatte o incoerenti rispetto alle corrispondenti parti del prospetto per l'OICVM.



Informazioni chiave per gli investitori

Il presente documento contiene le informazioni chiave di cui tutti gli investitori devono disporre in relazione a questo fondo. Non si tratta di un documento promozionale. Le informazioni contenute nel presente documento, richieste dalla legge, hanno lo scopo di aiutarvi a capire la natura di questo fondo e i rischi ad esso connessi. Si raccomanda di prenderne visione, in modo da operare una scelta informata in merito all'opportunità di investire.

RWC US Absolute Alpha Fund

un comparto di RWC Funds SICAV | Classe B EUR (LU0453475088)

Obiettivi e politica d'investimento

Obiettivi

Il fondo si prefigge di generare un rendimento investendo in titoli azionari statunitensi.

Politica d'investimento

Il fondo investe prevalentemente in titoli emessi da società statunitensi e derivati associati a tali titoli. In misura limitata, può anche investire in titoli azionari non statunitensi.

Il fondo è di tipo long/short e mira ad acquisire esposizioni lunghe e corte, usando derivati laddove appropriato, allo scopo di generare rendimenti in varie condizioni di mercato. Le eventuali posizioni corte detenute dal fondo saranno coperte da posizioni lunghe sufficientemente liquide.

A titolo accessorio, il fondo può investire anche in altri tipi di investimenti. Inoltre, può investire in organismi d'investimento collettivo.

Parametro di riferimento

Questo fondo non è gestito in rapporto a un indice di riferimento.

Politica di distribuzione

Questa categoria di azioni accumula i proventi generati dagli investimenti del fondo. Gli eventuali proventi sono trattenuti dal fondo e il loro valore è incorporato nel prezzo delle azioni.

Frequenza di negoziazione

Giornaliera

Profilo di rischio e di rendimento

Rischio più basso

Rendimento solitamente più basso

Rischio più elevato

Rendimento solitamente più elevato



Indicatore di rischio e di rendimento

L'indicatore sopra riportato illustra la posizione di questo fondo e una scala della categoria standard di rischio/rendimento. La categoria è scelta sulla base della volatilità dei rendimenti negli ultimi 5 anni, se disponibili; altrimenti sono stati usati i risultati ottenuti nel passato simulati, i quali non costituiscono un indicatore affidabile del rischio futuro del comparto. La categoria di rischio indicata potrebbe non rimanere invariata e potrebbe cambiare nel tempo. L'appartenenza alla categoria più bassa non garantisce un investimento esente da rischi.

Il fondo rientra in questa categoria perché può assumere rischi maggiori allo scopo di perseguire rendimenti più elevati e il suo prezzo può salire e scendere di conseguenza.

Rischio operativo

Le operazioni del fondo dipendono da terzi; esiste pertanto il rischio che il fondo possa subire turbolenze o perdite in caso di fallimento di una terza parte.

Rischio di liquidità

Gli investimenti sono esposti a riduzioni della liquidità e alla conseguente minore capacità del fondo di acquistare o vendere una posizione oppure, in casi estremi, valutare accuratamente

una posizione senza subire un calo notevole del valore previsto di un investimento.

Rischio dei derivati

Gli investimenti del fondo possono comprendere strumenti finanziari derivati. Tali strumenti sono utilizzabili per acquisire, aumentare o ridurre l'esposizione alle attività sottostanti e possono creare un effetto leva. Il loro utilizzo può pertanto determinare maggiori oscillazioni del Valore patrimoniale netto del fondo. Il gestore garantirà che l'utilizzo di derivati sia in linea con il profilo di rischio complessivo del fondo.

Rischio valutario e di cambio

Gli investimenti del fondo possono essere in valute diverse dalla sua moneta di riferimento. Le categorie di azioni saranno inoltre denominate in varie monete. Il rendimento sarà pertanto influenzato dalle fluttuazioni delle monete.

Rischio della categoria di azioni coperte

Lo scopo della categoria con copertura valutaria è generare rendimenti nella moneta preferita dell'investitore, riducendo al contempo l'effetto delle fluttuazioni dei cambi. Nessuna copertura può essere perfetta e la categoria di azioni potrebbe essere influenzata negativamente dalle fluttuazioni dei cambi.



RWC

RWC US Absolute Alpha Fund

Spese

Le spese da voi corrisposte sono usate per coprire i costi di gestione del Fondo, compresi i costi legati alla sua commercializzazione e alla distribuzione; tali spese riducono la crescita potenziale del vostro investimento.

Sono indicate le spese di sottoscrizione e di rimborso massime; in alcuni casi è possibile che paghiate importi inferiori. Per le spese effettive, potete rivolgervi al vostro consulente finanziario.

Le spese correnti si basano sulle spese effettive dell'anno conclusosi a dicembre 2013. L'importo addebitato può variare da un anno all'altro.

Per informazioni più dettagliate su spese, commissioni legate al rendimento e relativo metodo di calcolo, si rimanda alla sezione del prospetto «Oneri del Fondo e di gestione».

Spese una tantum prelevate prima o dopo l'investimento:

Spesa di sottoscrizione: 5,00%
Spesa di rimborso: 0,00%

Percentuale massima che può essere prelevata dal vostro capitale prima che venga investito.

Spese prelevate dal fondo in un anno:

Correnti: 1,30%

Spese prelevate dal fondo a condizioni specifiche:

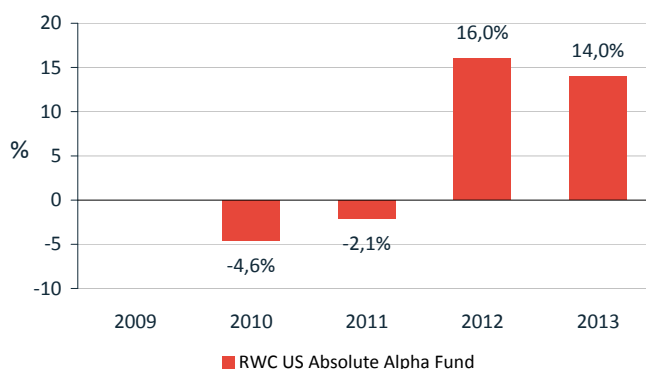
Commissioni legate al rendimento: 20% a year of any returns the fund achieves above the benchmark, 1 month EURIBOR. In the fund's last financial year the performance fee was 3,28% of the fund.

Risultati ottenuti nel passato

Il diagramma mostra il rendimento annuo meno le spese correnti e le commissioni legate al rendimento. Il rendimento è calcolato sulla base della moneta di riferimento del fondo, EUR.

I risultati ottenuti nel passato non costituiscono una garanzia di risultati futuri. Il valore del vostro investimento potrebbe scendere o salire e potreste non recuperare l'importo originariamente investito.

Questo fondo non è stato avviato.



Informazioni pratiche

Depositario

Brown Brothers Harriman (Luxembourg) S.C.A.

Informazioni pratiche

Per ulteriori informazioni sul fondo, si rimanda al prospetto e alle ultime relazioni annuali e semestrali di RWC Funds, che possono essere tutti ottenuti gratuitamente inviando richiesta via e-mail all'indirizzo rwc.partners@rwcpartners.com. Il prospetto e le relazioni annuali sono disponibili in inglese, tedesco e italiano. Potete convertire le vostre partecipazioni in una categoria di azioni o un comparto differente in qualsiasi momento; per maggiori dettagli, consultate il prospetto di RWC Funds.

Prezzi delle azioni

I prezzi delle azioni sono pubblicati ogni giorno su www.rwcpartners.com.

Struttura multicomparto

Il fondo è un comparto del fondo multicomparto RWC Funds. Il prospetto e le relazioni periodiche sono redatti per l'intero fondo multicomparto. Le attività e le passività di ogni comparto di RWC Funds sono separate per legge da quelle di altri comparti.

Legislazione fiscale

Dovete ricordare che la legislazione fiscale del Lussemburgo, stato di origine del fondo, può avere un impatto sulla vostra posizione fiscale personale di investitore.

Responsabilità

RWC Funds può essere ritenuta responsabile esclusivamente sulla base delle dichiarazioni contenute nel presente documento che risultano fuorvianti, inesatte o incoerenti rispetto alle corrispondenti parti del prospetto per l'OICVM.





Informazioni chiave per gli investitori

Il presente documento contiene le informazioni chiave di cui tutti gli investitori devono disporre in relazione a questo fondo. Non si tratta di un documento promozionale. Le informazioni contenute nel presente documento, richieste dalla legge, hanno lo scopo di aiutarvi a capire la natura di questo fondo e i rischi ad esso connessi. Si raccomanda di prenderne visione, in modo da operare una scelta informata in merito all'opportunità di investire.

RWC US Absolute Alpha Fund

un comparto di RWC Funds SICAV | Classe A EUR (LU0453474784)

Obiettivi e politica d'investimento

Obiettivi

Il fondo si prefigge di generare un rendimento investendo in titoli azionari statunitensi.

Politica d'investimento

Il fondo investe prevalentemente in titoli emessi da società statunitensi e derivati associati a tali titoli. In misura limitata, può anche investire in titoli azionari non statunitensi.

Il fondo è di tipo long/short e mira ad acquisire esposizioni lunghe e corte, usando derivati laddove appropriato, allo scopo di generare rendimenti in varie condizioni di mercato. Le eventuali posizioni corte detenute dal fondo saranno coperte da posizioni lunghe sufficientemente liquide.

A titolo accessorio, il fondo può investire anche in altri tipi di investimenti. Inoltre, può investire in organismi d'investimento collettivo.

Parametro di riferimento

Questo fondo non è gestito in rapporto a un indice di riferimento.

Politica di distribuzione

Questa categoria di azioni accumula i proventi generati dagli investimenti del fondo. Gli eventuali proventi sono trattenuti dal fondo e il loro valore è incorporato nel prezzo delle azioni.

Frequenza di negoziazione

Giornaliera

Profilo di rischio e di rendimento

Rischio più basso

Rendimento solitamente più basso

Rischio più elevato

Rendimento solitamente più elevato



Indicatore di rischio e di rendimento

L'indicatore sopra riportato illustra la posizione di questo fondo e una scala della categoria standard di rischio/rendimento. La categoria è scelta sulla base della volatilità dei rendimenti negli ultimi 5 anni, se disponibili; altrimenti sono stati usati i risultati ottenuti nel passato simulati, i quali non costituiscono un indicatore affidabile del rischio futuro del comparto. La categoria di rischio indicata potrebbe non rimanere invariata e potrebbe cambiare nel tempo. L'appartenenza alla categoria più bassa non garantisce un investimento esente da rischi.

Il fondo rientra in questa categoria perché può assumere rischi maggiori allo scopo di perseguire rendimenti più elevati e il suo prezzo può salire e scendere di conseguenza.

Rischio operativo

Le operazioni del fondo dipendono da terzi; esiste pertanto il rischio che il fondo possa subire turbolenze o perdite in caso di fallimento di una terza parte.

Rischio di liquidità

Gli investimenti sono esposti a riduzioni della liquidità e alla conseguente minore capacità del fondo di acquistare o vendere una posizione oppure, in casi estremi, valutare accuratamente una posizione senza subire un calo notevole del valore previsto di un investimento.

Rischio dei derivati

Gli investimenti del fondo possono comprendere strumenti finanziari derivati. Tali strumenti sono utilizzabili per acquisire, aumentare o ridurre l'esposizione alle attività sottostanti e possono creare un effetto leva. Il loro utilizzo può pertanto determinare maggiori oscillazioni del Valore patrimoniale netto del fondo. Il gestore garantirà che l'utilizzo di derivati sia in linea con il profilo di rischio complessivo del fondo.

Rischio valutario e di cambio

Gli investimenti del fondo possono essere in valute diverse dalla sua moneta di riferimento. Le categorie di azioni saranno inoltre denominate in varie monete. Il rendimento sarà pertanto influenzato dalle fluttuazioni delle monete.

Rischio della categoria di azioni coperte

Lo scopo della categoria con copertura valutaria è generare rendimenti nella moneta preferita dell'investitore, riducendo al contempo l'effetto delle fluttuazioni dei cambi. Nessuna copertura può essere perfetta e la categoria di azioni potrebbe essere influenzata negativamente dalle fluttuazioni dei cambi.



RWC

RWC US Absolute Alpha Fund

Spese

Le spese da voi corrisposte sono usate per coprire i costi di gestione del Fondo, compresi i costi legati alla sua commercializzazione e alla distribuzione; tali spese riducono la crescita potenziale del vostro investimento.

Sono indicate le spese di sottoscrizione e di rimborso massime; in alcuni casi è possibile che paghiate importi inferiori. Per le spese effettive, potete rivolgervi al vostro consulente finanziario.

Le spese correnti si basano sulle spese effettive dell'anno conclusosi a dicembre 2013. L'importo addebitato può variare da un anno all'altro.

Per informazioni più dettagliate su spese, commissioni legate al rendimento e relativo metodo di calcolo, si rimanda alla sezione del prospetto «Oneri del Fondo e di gestione».

Spese una tantum prelevate prima o dopo l'investimento:

Spesa di sottoscrizione: 5,00%

Spesa di rimborso: 0,00%

Percentuale massima che può essere prelevata dal vostro capitale prima che venga investito.

Spese prelevate dal fondo in un anno:

Correnti: 2,35%

Spese prelevate dal fondo a condizioni specifiche:

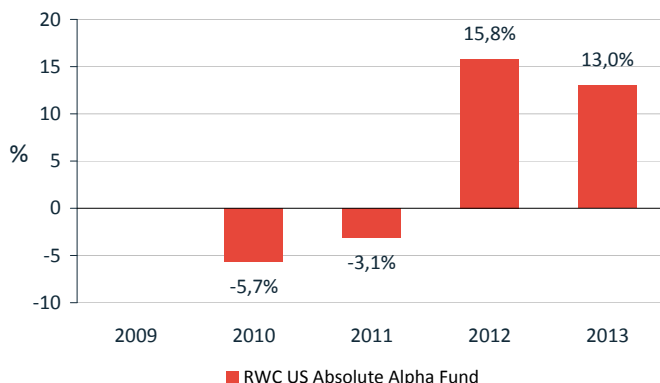
Commissioni legate al rendimento: 20% a year of any returns the fund achieves above the benchmark, 1 month EURIBOR. In the fund's last financial year the performance fee was 2,92% of the fund.

Risultati ottenuti nel passato

Il diagramma mostra il rendimento annuo meno le spese correnti e le commissioni legate al rendimento. Il rendimento è calcolato sulla base della moneta di riferimento del fondo, EUR.

I risultati ottenuti nel passato non costituiscono una garanzia di risultati futuri. Il valore del vostro investimento potrebbe scendere o salire e potreste non recuperare l'importo originariamente investito.

Questo fondo non è stato avviato.



Informazioni pratiche

Depositario

Brown Brothers Harriman (Luxembourg) S.C.A.

Informazioni pratiche

Per ulteriori informazioni sul fondo, si rimanda al prospetto e alle ultime relazioni annuali e semestrali di RWC Funds, che possono essere tutti ottenuti gratuitamente inviando richiesta via e-mail all'indirizzo rwc.partners@rwcpartners.com. Il prospetto e le relazioni annuali sono disponibili in inglese, tedesco e italiano. Potete convertire le vostre partecipazioni in una categoria di azioni o un comparto differente in qualsiasi momento; per maggiori dettagli, consultate il prospetto di RWC Funds.

Prezzi delle azioni

I prezzi delle azioni sono pubblicati ogni giorno su www.rwcpartners.com.

Struttura multicomparto

Il fondo è un comparto del fondo multicomparto RWC Funds. Il prospetto e le relazioni periodiche sono redatti per l'intero fondo multicomparto. Le attività e le passività di ogni comparto di RWC Funds sono separate per legge da quelle di altri comparti.

Legislazione fiscale

Dovete ricordare che la legislazione fiscale del Lussemburgo, stato di origine del fondo, può avere un impatto sulla vostra posizione fiscale personale di investitore.

Responsabilità

RWC Funds può essere ritenuta responsabile esclusivamente sulla base delle dichiarazioni contenute nel presente documento che risultano fuorvianti, inesatte o incoerenti rispetto alle corrispondenti parti del prospetto per l'OICVM.



Informazioni chiave per gli investitori

Il presente documento contiene le informazioni chiave di cui tutti gli investitori devono disporre in relazione a questo fondo. Non si tratta di un documento promozionale. Le informazioni contenute nel presente documento, richieste dalla legge, hanno lo scopo di aiutarvi a capire la natura di questo fondo e i rischi ad esso connessi. Si raccomanda di prenderne visione, in modo da operare una scelta informata in merito all'opportunità di investire.

RWC Global Convertibles Fund

un comparto di RWC Funds SICAV | Classe B USD (LU0273643733)

Obiettivi e politica d'investimento

Obiettivi

Il fondo si prefigge di generare rendimenti investendo in obbligazioni convertibili emesse in tutto il mondo.

Politica d'investimento

Almeno due terzi delle attività non liquide del fondo saranno investiti in obbligazioni convertibili emesse da società di tutto il mondo.

Il fondo è di tipo long-only e si prefigge di offrire agli investitori un'esposizione bilanciata alle caratteristiche migliori della classe di attività delle obbligazioni convertibili.

Non investirà in obbligazioni convertibili aventi rating inferiore a B-/B3 secondo le agenzie di valutazione del credito riconosciute.

A titolo accessorio, il fondo può investire anche in altri tipi di investimenti. Inoltre, può investire in organismi d'investimento collettivo (inclusi altri comparti di RWC Funds).

Parametro di riferimento

Questo fondo non è gestito in rapporto a un indice di riferimento.

Politica di distribuzione

Questa categoria di azioni accumula i proventi generati dagli investimenti del fondo. Gli eventuali proventi sono trattenuti dal fondo e il loro valore è incorporato nel prezzo delle azioni.

Frequenza di negoziazione

Giornaliera

Profilo di rischio e di rendimento

Rischio più basso

Rendimento solitamente più basso

Rischio più elevato

Rendimento solitamente più elevato



Indicatore di rischio e di rendimento

L'indicatore sopra riportato illustra la posizione di questo fondo e una scala della categoria standard di rischio/rendimento. La categoria è scelta sulla base della volatilità dei rendimenti negli ultimi 5 anni, se disponibili; altrimenti sono stati usati i risultati ottenuti nel passato simulati, i quali non costituiscono un indicatore affidabile del rischio futuro del comparto. La categoria di rischio indicata potrebbe non rimanere invariata e potrebbe cambiare nel tempo. L'appartenenza alla categoria più bassa non garantisce un investimento esente da rischi.

Il fondo rientra in questa categoria perché può assumere rischi maggiori allo scopo di perseguire rendimenti più elevati e il suo prezzo può salire e scendere di conseguenza.

Rischio operativo

Le operazioni del fondo dipendono da terzi; esiste pertanto il rischio che il fondo possa subire turbolenze o perdite in caso di fallimento di una terza parte.

Rischio di liquidità

Gli investimenti sono esposti a riduzioni della liquidità e alla conseguente minore capacità del fondo di acquistare o vendere una posizione oppure, in casi estremi, valutare accuratamente una posizione senza subire un calo notevole del valore previsto di un investimento.

Rischio di credito

Un emittente di titoli può essere incapace di rispettare i suoi obblighi alla scadenza. Un'insolvenza, un declassamento o una diminuzione di credito può causare una perdita significativa o totale dell'investimento.

Rischio valutario e di cambio

Gli investimenti del fondo possono essere in valute diverse dalla sua moneta di riferimento. Le categorie di azioni saranno inoltre denominate in varie monete. Il rendimento sarà pertanto influenzato dalle fluttuazioni delle monete.

Rischio della categoria di azioni coperte

Lo scopo della categoria con copertura valutaria è generare rendimenti nella moneta preferita dell'investitore, riducendo al contempo l'effetto delle fluttuazioni dei cambi. Nessuna copertura può essere perfetta e la categoria di azioni potrebbe essere influenzata negativamente dalle fluttuazioni dei cambi.



RWC

RWC Global Convertibles Fund

Spese

Le spese da voi corrisposte sono usate per coprire i costi di gestione del Fondo, compresi i costi legati alla sua commercializzazione e alla distribuzione; tali spese riducono la crescita potenziale del vostro investimento.

Sono indicate le spese di sottoscrizione e di rimborso massime; in alcuni casi è possibile che paghiate importi inferiori. Per le spese effettive, potete rivolgervi al vostro consulente finanziario.

Le spese correnti si basano sulle spese effettive dell'anno conclusosi a dicembre 2013. L'importo addebitato può variare da un anno all'altro.

Per informazioni più dettagliate su spese, commissioni legate al rendimento e relativo metodo di calcolo, si rimanda alla sezione del prospetto «Oneri del Fondo e di gestione».

Spese una tantum prelevate prima o dopo l'investimento:

Spesa di sottoscrizione: 5,00%

Spesa di rimborso: 0,00%

Percentuale massima che può essere prelevata dal vostro capitale prima che venga investito.

Spese prelevate dal fondo in un anno:

Correnti: 1,05%

Spese prelevate dal fondo a condizioni specifiche:

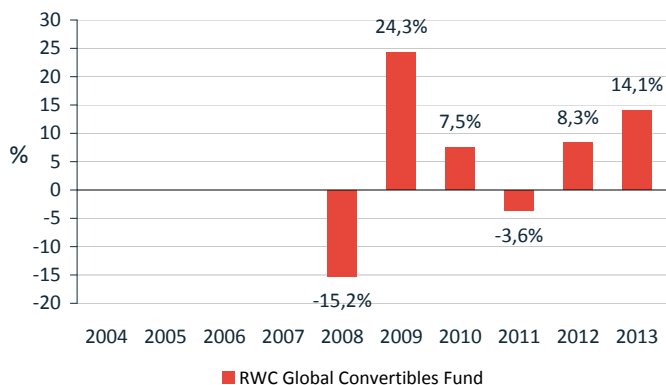
Da questo fondo non sono prelevate spese subordinate a condizioni.

Risultati ottenuti nel passato

Il diagramma mostra il rendimento annuo meno le spese correnti e le commissioni legate al rendimento. Il rendimento è calcolato sulla base della moneta di riferimento del fondo, USD.

I risultati ottenuti nel passato non costituiscono una garanzia di risultati futuri. Il valore del vostro investimento potrebbe scendere o salire e potreste non recuperare l'importo originariamente investito.

Questo fondo non è stato avviato.



Informazioni pratiche

Depositario

Brown Brothers Harriman (Luxembourg) S.C.A.

Informazioni pratiche

Per ulteriori informazioni sul fondo, si rimanda al prospetto e alle ultime relazioni annuali e semestrali di RWC Funds, che possono essere tutti ottenuti gratuitamente inviando richiesta via e-mail all'indirizzo rwc.partners@rwcpartners.com. Il prospetto e le relazioni annuali sono disponibili in inglese, tedesco e italiano. Potete convertire le vostre partecipazioni in una categoria di azioni o un comparto differente in qualsiasi momento; per maggiori dettagli, consultate il prospetto di RWC Funds.

Prezzi delle azioni

I prezzi delle azioni sono pubblicati ogni giorno su www.rwcpartners.com.

Struttura multicomparto

Il fondo è un comparto del fondo multicomparto RWC Funds. Il prospetto e le relazioni periodiche sono redatti per l'intero fondo multicomparto. Le attività e le passività di ogni comparto di RWC Funds sono separate per legge da quelle di altri comparti.

Legislazione fiscale

Dovete ricordare che la legislazione fiscale del Lussemburgo, stato di origine del fondo, può avere un impatto sulla vostra posizione fiscale personale di investitore.

Responsabilità

RWC Funds può essere ritenuta responsabile esclusivamente sulla base delle dichiarazioni contenute nel presente documento che risultano fuorvianti, inesatte o incoerenti rispetto alle corrispondenti parti del prospetto per l'OICVM.





Informazioni chiave per gli investitori

Il presente documento contiene le informazioni chiave di cui tutti gli investitori devono disporre in relazione a questo fondo. Non si tratta di un documento promozionale. Le informazioni contenute nel presente documento, richieste dalla legge, hanno lo scopo di aiutarvi a capire la natura di questo fondo e i rischi ad esso connessi. Si raccomanda di prenderne visione, in modo da operare una scelta informata in merito all'opportunità di investire.

RWC Global Convertibles Fund

un comparto di RWC Funds SICAV | Classe B GBP (LU0280814301)

Obiettivi e politica d'investimento

Obiettivi

Il fondo si prefigge di generare rendimenti investendo in obbligazioni convertibili emesse in tutto il mondo.

Politica d'investimento

Almeno due terzi delle attività non liquide del fondo saranno investiti in obbligazioni convertibili emesse da società di tutto il mondo.

Il fondo è di tipo long-only e si prefigge di offrire agli investitori un'esposizione bilanciata alle caratteristiche migliori della classe di attività delle obbligazioni convertibili.

Non investirà in obbligazioni convertibili aventi rating inferiore a B-/B3 secondo le agenzie di valutazione del credito riconosciute.

A titolo accessorio, il fondo può investire anche in altri tipi di investimenti. Inoltre, può investire in organismi d'investimento collettivo (inclusi altri comparti di RWC Funds).

Parametro di riferimento

Questo fondo non è gestito in rapporto a un indice di riferimento.

Politica di distribuzione

Questa categoria di azioni accumula i proventi generati dagli investimenti del fondo. Gli eventuali proventi sono trattenuti dal fondo e il loro valore è incorporato nel prezzo delle azioni.

Frequenza di negoziazione

Giornaliera

Profilo di rischio e di rendimento

Rischio più basso

Rendimento solitamente più basso

Rischio più elevato

Rendimento solitamente più elevato



Indicatore di rischio e di rendimento

L'indicatore sopra riportato illustra la posizione di questo fondo e una scala della categoria standard di rischio/rendimento. La categoria è scelta sulla base della volatilità dei rendimenti negli ultimi 5 anni, se disponibili; altrimenti sono stati usati i risultati ottenuti nel passato simulati, i quali non costituiscono un indicatore affidabile del rischio futuro del comparto. La categoria di rischio indicata potrebbe non rimanere invariata e potrebbe cambiare nel tempo. L'appartenenza alla categoria più bassa non garantisce un investimento esente da rischi.

Il fondo rientra in questa categoria perché può assumere rischi maggiori allo scopo di perseguire rendimenti più elevati e il suo prezzo può salire e scendere di conseguenza.

Rischio operativo

Le operazioni del fondo dipendono da terzi; esiste pertanto il rischio che il fondo possa subire turbolenze o perdite in caso di fallimento di una terza parte.

Rischio di liquidità

Gli investimenti sono esposti a riduzioni della liquidità e alla conseguente minore capacità del fondo di acquistare o vendere una posizione oppure, in casi estremi, valutare accuratamente una posizione senza subire un calo notevole del valore previsto di un investimento.

Rischio di credito

Un emittente di titoli può essere incapace di rispettare i suoi obblighi alla scadenza. Un'insolvenza, un declassamento o una diminuzione di credito può causare una perdita significativa o totale dell'investimento.

Rischio valutario e di cambio

Gli investimenti del fondo possono essere in valute diverse dalla sua moneta di riferimento. Le categorie di azioni saranno inoltre denominate in varie monete. Il rendimento sarà pertanto influenzato dalle fluttuazioni delle monete.

Rischio della categoria di azioni coperte

Lo scopo della categoria con copertura valutaria è generare rendimenti nella moneta preferita dell'investitore, riducendo al contempo l'effetto delle fluttuazioni dei cambi. Nessuna copertura può essere perfetta e la categoria di azioni potrebbe essere influenzata negativamente dalle fluttuazioni dei cambi.



Spese

Le spese da voi corrisposte sono usate per coprire i costi di gestione del Fondo, compresi i costi legati alla sua commercializzazione e alla distribuzione; tali spese riducono la crescita potenziale del vostro investimento.

Sono indicate le spese di sottoscrizione e di rimborso massime; in alcuni casi è possibile che paghiate importi inferiori. Per le spese effettive, potete rivolgervi al vostro consulente finanziario.

Le spese correnti si basano sulle spese effettive dell'anno conclusosi a dicembre 2013. L'importo addebitato può variare da un anno all'altro.

Per informazioni più dettagliate su spese, commissioni legate al rendimento e relativo metodo di calcolo, si rimanda alla sezione del prospetto «Oneri del Fondo e di gestione».

Spese una tantum prelevate prima o dopo l'investimento:

Spesa di sottoscrizione: 5,00%

Spesa di rimborso: 0,00%

Percentuale massima che può essere prelevata dal vostro capitale prima che venga investito.

Spese prelevate dal fondo in un anno:

Correnti: 1,05%

Spese prelevate dal fondo a condizioni specifiche:

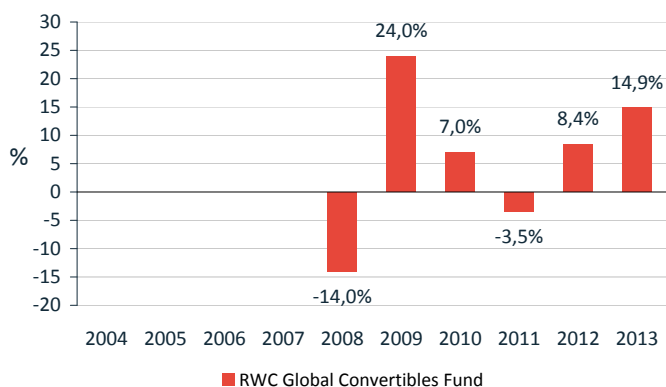
Da questo fondo non sono prelevate spese subordinate a condizioni.

Risultati ottenuti nel passato

Il diagramma mostra il rendimento annuo meno le spese correnti e le commissioni legate al rendimento. Il rendimento è calcolato sulla base della moneta di riferimento del fondo, GBP.

I risultati ottenuti nel passato non costituiscono una garanzia di risultati futuri. Il valore del vostro investimento potrebbe scendere o salire e potreste non recuperare l'importo originariamente investito.

Questo fondo non è stato avviato.



Informazioni pratiche

Depositario

Brown Brothers Harriman (Luxembourg) S.C.A.

Informazioni pratiche

Per ulteriori informazioni sul fondo, si rimanda al prospetto e alle ultime relazioni annuali e semestrali di RWC Funds, che possono essere tutti ottenuti gratuitamente inviando richiesta via e-mail all'indirizzo rwc.partners@rwcpartners.com. Il prospetto e le relazioni annuali sono disponibili in inglese, tedesco e italiano. Potete convertire le vostre partecipazioni in una categoria di azioni o un comparto differente in qualsiasi momento; per maggiori dettagli, consultate il prospetto di RWC Funds.

Prezzi delle azioni

I prezzi delle azioni sono pubblicati ogni giorno su www.rwcpartners.com.

Struttura multicomparto

Il fondo è un comparto del fondo multicomparto RWC Funds. Il prospetto e le relazioni periodiche sono redatti per l'intero fondo multicomparto. Le attività e le passività di ogni comparto di RWC Funds sono separate per legge da quelle di altri comparti.

Legislazione fiscale

Dovete ricordare che la legislazione fiscale del Lussemburgo, stato di origine del fondo, può avere un impatto sulla vostra posizione fiscale personale di investitore.

Responsabilità

RWC Funds può essere ritenuta responsabile esclusivamente sulla base delle dichiarazioni contenute nel presente documento che risultano fuorvianti, inesatte o incoerenti rispetto alle corrispondenti parti del prospetto per l'OICVM.



Informazioni chiave per gli investitori

Il presente documento contiene le informazioni chiave di cui tutti gli investitori devono disporre in relazione a questo fondo. Non si tratta di un documento promozionale. Le informazioni contenute nel presente documento, richieste dalla legge, hanno lo scopo di aiutarvi a capire la natura di questo fondo e i rischi ad esso connessi. Si raccomanda di prenderne visione, in modo da operare una scelta informata in merito all'opportunità di investire.

RWC Global Convertibles Fund

un comparto di RWC Funds SICAV | Classe B EUR (LU0273643493)

Obiettivi e politica d'investimento

Obiettivi

Il fondo si prefigge di generare rendimenti investendo in obbligazioni convertibili emesse in tutto il mondo.

Politica d'investimento

Almeno due terzi delle attività non liquide del fondo saranno investiti in obbligazioni convertibili emesse da società di tutto il mondo.

Il fondo è di tipo long-only e si prefigge di offrire agli investitori un'esposizione bilanciata alle caratteristiche migliori della classe di attività delle obbligazioni convertibili.

Non investirà in obbligazioni convertibili aventi rating inferiore a B-/B3 secondo le agenzie di valutazione del credito riconosciute.

A titolo accessorio, il fondo può investire anche in altri tipi di investimenti. Inoltre, può investire in organismi d'investimento collettivo (inclusi altri comparti di RWC Funds).

Parametro di riferimento

Questo fondo non è gestito in rapporto a un indice di riferimento.

Politica di distribuzione

Questa categoria di azioni accumula i proventi generati dagli investimenti del fondo. Gli eventuali proventi sono trattenuti dal fondo e il loro valore è incorporato nel prezzo delle azioni.

Frequenza di negoziazione

Giornaliera

Profilo di rischio e di rendimento

Rischio più basso

Rendimento solitamente più basso

Rischio più elevato

Rendimento solitamente più elevato



Indicatore di rischio e di rendimento

L'indicatore sopra riportato illustra la posizione di questo fondo e una scala della categoria standard di rischio/rendimento. La categoria è scelta sulla base della volatilità dei rendimenti negli ultimi 5 anni, se disponibili; altrimenti sono stati usati i risultati ottenuti nel passato simulati, i quali non costituiscono un indicatore affidabile del rischio futuro del comparto. La categoria di rischio indicata potrebbe non rimanere invariata e potrebbe cambiare nel tempo. L'appartenenza alla categoria più bassa non garantisce un investimento esente da rischi.

Il fondo rientra in questa categoria perché può assumere rischi maggiori allo scopo di perseguire rendimenti più elevati e il suo prezzo può salire e scendere di conseguenza.

Rischio operativo

Le operazioni del fondo dipendono da terzi; esiste pertanto il rischio che il fondo possa subire turbolenze o perdite in caso di fallimento di una terza parte.

Rischio di liquidità

Gli investimenti sono esposti a riduzioni della liquidità e alla conseguente minore capacità del fondo di acquistare o vendere una posizione oppure, in casi estremi, valutare accuratamente una posizione senza subire un calo notevole del valore previsto di un investimento.

Rischio di credito

Un emittente di titoli può essere incapace di rispettare i suoi obblighi alla scadenza. Un'insolvenza, un declassamento o una diminuzione di credito può causare una perdita significativa o totale dell'investimento.

Rischio valutario e di cambio

Gli investimenti del fondo possono essere in valute diverse dalla sua moneta di riferimento. Le categorie di azioni saranno inoltre denominate in varie monete. Il rendimento sarà pertanto influenzato dalle fluttuazioni delle monete.

Rischio della categoria di azioni coperte

Lo scopo della categoria con copertura valutaria è generare rendimenti nella moneta preferita dell'investitore, riducendo al contempo l'effetto delle fluttuazioni dei cambi. Nessuna copertura può essere perfetta e la categoria di azioni potrebbe essere influenzata negativamente dalle fluttuazioni dei cambi.



RWC

RWC Global Convertibles Fund

Spese

Le spese da voi corrisposte sono usate per coprire i costi di gestione del Fondo, compresi i costi legati alla sua commercializzazione e alla distribuzione; tali spese riducono la crescita potenziale del vostro investimento.

Sono indicate le spese di sottoscrizione e di rimborso massime; in alcuni casi è possibile che paghiate importi inferiori. Per le spese effettive, potete rivolgervi al vostro consulente finanziario.

Le spese correnti si basano sulle spese effettive dell'anno conclusosi a dicembre 2013. L'importo addebitato può variare da un anno all'altro.

Per informazioni più dettagliate su spese, commissioni legate al rendimento e relativo metodo di calcolo, si rimanda alla sezione del prospetto «Oneri del Fondo e di gestione».

Spese una tantum prelevate prima o dopo l'investimento:

Spesa di sottoscrizione: 5,00%

Spesa di rimborso: 0,00%

Percentuale massima che può essere prelevata dal vostro capitale prima che venga investito.

Spese prelevate dal fondo in un anno:

Correnti: 1,05%

Spese prelevate dal fondo a condizioni specifiche:

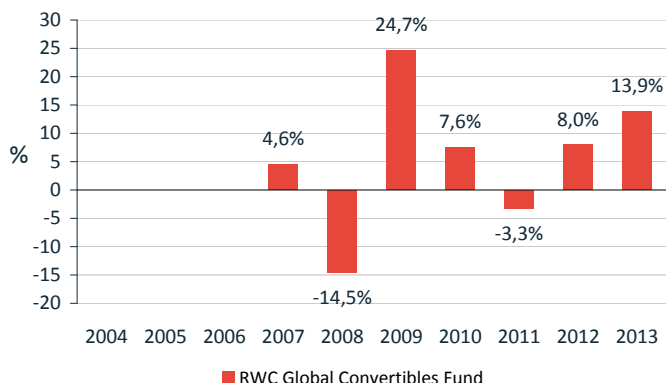
Da questo fondo non sono prelevate spese subordinate a condizioni.

Risultati ottenuti nel passato

Il diagramma mostra il rendimento annuo meno le spese correnti e le commissioni legate al rendimento. Il rendimento è calcolato sulla base della moneta di riferimento del fondo, EUR.

I risultati ottenuti nel passato non costituiscono una garanzia di risultati futuri. Il valore del vostro investimento potrebbe scendere o salire e potreste non recuperare l'importo originariamente investito.

Questo fondo non è stato avviato.



Informazioni pratiche

Depositario

Brown Brothers Harriman (Luxembourg) S.C.A.

Informazioni pratiche

Per ulteriori informazioni sul fondo, si rimanda al prospetto e alle ultime relazioni annuali e semestrali di RWC Funds, che possono essere tutti ottenuti gratuitamente inviando richiesta via e-mail all'indirizzo rwc.partners@rwcpartners.com. Il prospetto e le relazioni annuali sono disponibili in inglese, tedesco e italiano. Potete convertire le vostre partecipazioni in una categoria di azioni o un comparto differente in qualsiasi momento; per maggiori dettagli, consultate il prospetto di RWC Funds.

Prezzi delle azioni

I prezzi delle azioni sono pubblicati ogni giorno su www.rwcpartners.com.

Struttura multicomparto

Il fondo è un comparto del fondo multicomparto RWC Funds. Il prospetto e le relazioni periodiche sono redatti per l'intero fondo multicomparto. Le attività e le passività di ogni comparto di RWC Funds sono separate per legge da quelle di altri comparti.

Legislazione fiscale

Dovete ricordare che la legislazione fiscale del Lussemburgo, stato di origine del fondo, può avere un impatto sulla vostra posizione fiscale personale di investitore.

Responsabilità

RWC Funds può essere ritenuta responsabile esclusivamente sulla base delle dichiarazioni contenute nel presente documento che risultano fuorvianti, inesatte o incoerenti rispetto alle corrispondenti parti del prospetto per l'OICVM.



Informazioni chiave per gli investitori

Il presente documento contiene le informazioni chiave di cui tutti gli investitori devono disporre in relazione a questo fondo. Non si tratta di un documento promozionale. Le informazioni contenute nel presente documento, richieste dalla legge, hanno lo scopo di aiutarvi a capire la natura di questo fondo e i rischi ad esso connessi. Si raccomanda di prenderne visione, in modo da operare una scelta informata in merito all'opportunità di investire.

RWC Global Convertibles Fund

un comparto di RWC Funds SICAV | Classe B CHF (LU0327224076)

Obiettivi e politica d'investimento

Obiettivi

Il fondo si prefigge di generare rendimenti investendo in obbligazioni convertibili emesse in tutto il mondo.

Politica d'investimento

Almeno due terzi delle attività non liquide del fondo saranno investiti in obbligazioni convertibili emesse da società di tutto il mondo.

Il fondo è di tipo long-only e si prefigge di offrire agli investitori un'esposizione bilanciata alle caratteristiche migliori della classe di attività delle obbligazioni convertibili.

Non investirà in obbligazioni convertibili aventi rating inferiore a B-/B3 secondo le agenzie di valutazione del credito riconosciute.

A titolo accessorio, il fondo può investire anche in altri tipi di investimenti. Inoltre, può investire in organismi d'investimento collettivo (inclusi altri comparti di RWC Funds).

Parametro di riferimento

Questo fondo non è gestito in rapporto a un indice di riferimento.

Politica di distribuzione

Questa categoria di azioni accumula i proventi generati dagli investimenti del fondo. Gli eventuali proventi sono trattenuti dal fondo e il loro valore è incorporato nel prezzo delle azioni.

Frequenza di negoziazione

Giornaliera

Profilo di rischio e di rendimento

Rischio più basso

Rendimento solitamente più basso

Rischio più elevato

Rendimento solitamente più elevato



Indicatore di rischio e di rendimento

L'indicatore sopra riportato illustra la posizione di questo fondo e una scala della categoria standard di rischio/rendimento. La categoria è scelta sulla base della volatilità dei rendimenti negli ultimi 5 anni, se disponibili; altrimenti sono stati usati i risultati ottenuti nel passato simulati, i quali non costituiscono un indicatore affidabile del rischio futuro del comparto. La categoria di rischio indicata potrebbe non rimanere invariata e potrebbe cambiare nel tempo. L'appartenenza alla categoria più bassa non garantisce un investimento esente da rischi.

Il fondo rientra in questa categoria perché può assumere rischi maggiori allo scopo di perseguire rendimenti più elevati e il suo prezzo può salire e scendere di conseguenza.

Rischio operativo

Le operazioni del fondo dipendono da terzi; esiste pertanto il rischio che il fondo possa subire turbolenze o perdite in caso di fallimento di una terza parte.

Rischio di liquidità

Gli investimenti sono esposti a riduzioni della liquidità e alla conseguente minore capacità del fondo di acquistare o vendere una posizione oppure, in casi estremi, valutare accuratamente una posizione senza subire un calo notevole del valore previsto di un investimento.

Rischio di credito

Un emittente di titoli può essere incapace di rispettare i suoi obblighi alla scadenza. Un'insolvenza, un declassamento o una diminuzione di credito può causare una perdita significativa o totale dell'investimento.

Rischio valutario e di cambio

Gli investimenti del fondo possono essere in valute diverse dalla sua moneta di riferimento. Le categorie di azioni saranno inoltre denominate in varie monete. Il rendimento sarà pertanto influenzato dalle fluttuazioni delle monete.

Rischio della categoria di azioni coperte

Lo scopo della categoria con copertura valutaria è generare rendimenti nella moneta preferita dell'investitore, riducendo al contempo l'effetto delle fluttuazioni dei cambi. Nessuna copertura può essere perfetta e la categoria di azioni potrebbe essere influenzata negativamente dalle fluttuazioni dei cambi.



RWC

RWC Global Convertibles Fund

Spese

Le spese da voi corrisposte sono usate per coprire i costi di gestione del Fondo, compresi i costi legati alla sua commercializzazione e alla distribuzione; tali spese riducono la crescita potenziale del vostro investimento.

Sono indicate le spese di sottoscrizione e di rimborso massime; in alcuni casi è possibile che paghiate importi inferiori. Per le spese effettive, potete rivolgervi al vostro consulente finanziario.

Le spese correnti si basano sulle spese effettive dell'anno conclusosi a dicembre 2013. L'importo addebitato può variare da un anno all'altro.

Per informazioni più dettagliate su spese, commissioni legate al rendimento e relativo metodo di calcolo, si rimanda alla sezione del prospetto «Oneri del Fondo e di gestione».

Spese una tantum prelevate prima o dopo l'investimento:

Spesa di sottoscrizione: 5,00%

Spesa di rimborso: 0,00%

Percentuale massima che può essere prelevata dal vostro capitale prima che venga investito.

Spese prelevate dal fondo in un anno:

Correnti: 1,05%

Spese prelevate dal fondo a condizioni specifiche:

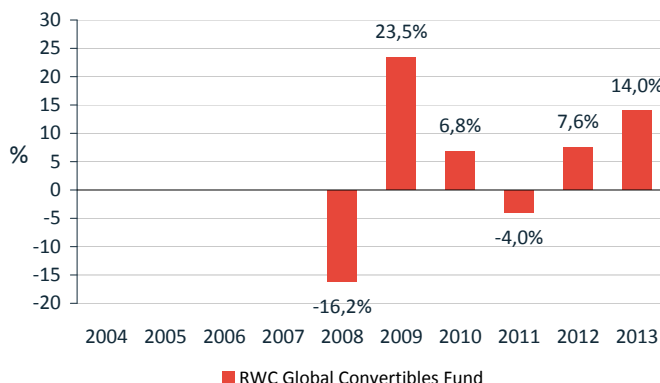
Da questo fondo non sono prelevate spese subordinate a condizioni.

Risultati ottenuti nel passato

Il diagramma mostra il rendimento annuo meno le spese correnti e le commissioni legate al rendimento. Il rendimento è stato ottenuto in circostanze non più valide. Il rendimento è calcolato sulla base della moneta di riferimento del fondo, CHF.

I risultati ottenuti nel passato non costituiscono una garanzia di risultati futuri. Il valore del vostro investimento potrebbe scendere o salire e potreste non recuperare l'importo originariamente investito.

Questo fondo non è stato avviato.



Informazioni pratiche

Depositario

Brown Brothers Harriman (Luxembourg) S.C.A.

Informazioni pratiche

Per ulteriori informazioni sul fondo, si rimanda al prospetto e alle ultime relazioni annuali e semestrali di RWC Funds, che possono essere tutti ottenuti gratuitamente inviando richiesta via e-mail all'indirizzo rwc.partners@rwcpartners.com. Il prospetto e le relazioni annuali sono disponibili in inglese, tedesco e italiano. Potete convertire le vostre partecipazioni in una categoria di azioni o un comparto differente in qualsiasi momento; per maggiori dettagli, consultate il prospetto di RWC Funds.

Prezzi delle azioni

I prezzi delle azioni sono pubblicati ogni giorno su www.rwcpartners.com.

Struttura multicomparto

Il fondo è un comparto del fondo multicomparto RWC Funds. Il prospetto e le relazioni periodiche sono redatti per l'intero fondo multicomparto. Le attività e le passività di ogni comparto di RWC Funds sono separate per legge da quelle di altri comparti.

Legislazione fiscale

Dovete ricordare che la legislazione fiscale del Lussemburgo, stato di origine del fondo, può avere un impatto sulla vostra posizione fiscale personale di investitore.

Responsabilità

RWC Funds può essere ritenuta responsabile esclusivamente sulla base delle dichiarazioni contenute nel presente documento che risultano fuorvianti, inesatte o incoerenti rispetto alle corrispondenti parti del prospetto per l'OICVM.



Informazioni chiave per gli investitori

Il presente documento contiene le informazioni chiave di cui tutti gli investitori devono disporre in relazione a questo fondo. Non si tratta di un documento promozionale. Le informazioni contenute nel presente documento, richieste dalla legge, hanno lo scopo di aiutarvi a capire la natura di questo fondo e i rischi ad esso connessi. Si raccomanda di prenderne visione, in modo da operare una scelta informata in merito all'opportunità di investire.

RWC Global Convertibles Fund

un comparto di RWC Funds SICAV | Classe A EUR (LU0273642768)

Obiettivi e politica d'investimento

Obiettivi

Il fondo si prefigge di generare rendimenti investendo in obbligazioni convertibili emesse in tutto il mondo.

Politica d'investimento

Almeno due terzi delle attività non liquide del fondo saranno investiti in obbligazioni convertibili emesse da società di tutto il mondo.

Il fondo è di tipo long-only e si prefigge di offrire agli investitori un'esposizione bilanciata alle caratteristiche migliori della classe di attività delle obbligazioni convertibili.

Non investirà in obbligazioni convertibili aventi rating inferiore a B-/B3 secondo le agenzie di valutazione del credito riconosciute.

A titolo accessorio, il fondo può investire anche in altri tipi di investimenti. Inoltre, può investire in organismi d'investimento collettivo (inclusi altri comparti di RWC Funds).

Parametro di riferimento

Questo fondo non è gestito in rapporto a un indice di riferimento.

Politica di distribuzione

Questa categoria di azioni accumula i proventi generati dagli investimenti del fondo. Gli eventuali proventi sono trattenuti dal fondo e il loro valore è incorporato nel prezzo delle azioni.

Frequenza di negoziazione

Giornaliera

Profilo di rischio e di rendimento

Rischio più basso

Rendimento solitamente più basso

Rischio più elevato

Rendimento solitamente più elevato



Indicatore di rischio e di rendimento

L'indicatore sopra riportato illustra la posizione di questo fondo e una scala della categoria standard di rischio/rendimento. La categoria è scelta sulla base della volatilità dei rendimenti negli ultimi 5 anni, se disponibili; altrimenti sono stati usati i risultati ottenuti nel passato simulati, i quali non costituiscono un indicatore affidabile del rischio futuro del comparto. La categoria di rischio indicata potrebbe non rimanere invariata e potrebbe cambiare nel tempo. L'appartenenza alla categoria più bassa non garantisce un investimento esente da rischi.

Il fondo rientra in questa categoria perché può assumere rischi maggiori allo scopo di perseguire rendimenti più elevati e il suo prezzo può salire e scendere di conseguenza.

Rischio operativo

Le operazioni del fondo dipendono da terzi; esiste pertanto il rischio che il fondo possa subire turbolenze o perdite in caso di fallimento di una terza parte.

Rischio di liquidità

Gli investimenti sono esposti a riduzioni della liquidità e alla conseguente minore capacità del fondo di acquistare o vendere una posizione oppure, in casi estremi, valutare accuratamente una posizione senza subire un calo notevole del valore previsto di un investimento.

Rischio di credito

Un emittente di titoli può essere incapace di rispettare i suoi obblighi alla scadenza. Un'insolvenza, un declassamento o una diminuzione di credito può causare una perdita significativa o totale dell'investimento.

Rischio valutario e di cambio

Gli investimenti del fondo possono essere in valute diverse dalla sua moneta di riferimento. Le categorie di azioni saranno inoltre denominate in varie monete. Il rendimento sarà pertanto influenzato dalle fluttuazioni delle monete.

Rischio della categoria di azioni coperte

Lo scopo della categoria con copertura valutaria è generare rendimenti nella moneta preferita dell'investitore, riducendo al contempo l'effetto delle fluttuazioni dei cambi. Nessuna copertura può essere perfetta e la categoria di azioni potrebbe essere influenzata negativamente dalle fluttuazioni dei cambi.



RWC

RWC Global Convertibles Fund

Spese

Le spese da voi corrisposte sono usate per coprire i costi di gestione del Fondo, compresi i costi legati alla sua commercializzazione e alla distribuzione; tali spese riducono la crescita potenziale del vostro investimento.

Sono indicate le spese di sottoscrizione e di rimborso massime; in alcuni casi è possibile che paghiate importi inferiori. Per le spese effettive, potete rivolgervi al vostro consulente finanziario.

Le spese correnti si basano sulle spese effettive dell'anno conclusosi a dicembre 2013. L'importo addebitato può variare da un anno all'altro.

Per informazioni più dettagliate su spese, commissioni legate al rendimento e relativo metodo di calcolo, si rimanda alla sezione del prospetto «Oneri del Fondo e di gestione».

Spese una tantum prelevate prima o dopo l'investimento:

Spesa di sottoscrizione: 5,00%

Spesa di rimborso: 0,00%

Percentuale massima che può essere prelevata dal vostro capitale prima che venga investito.

Spese prelevate dal fondo in un anno:

Correnti: 1,85%

Spese prelevate dal fondo a condizioni specifiche:

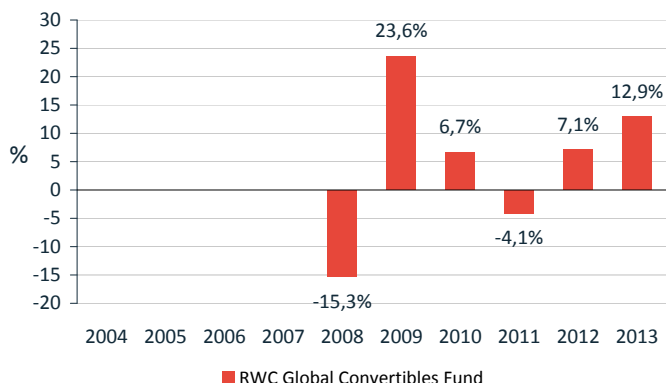
Da questo fondo non sono prelevate spese subordinate a condizioni.

Risultati ottenuti nel passato

Il diagramma mostra il rendimento annuo meno le spese correnti e le commissioni legate al rendimento. Il rendimento è calcolato sulla base della moneta di riferimento del fondo, EUR.

I risultati ottenuti nel passato non costituiscono una garanzia di risultati futuri. Il valore del vostro investimento potrebbe scendere o salire e potreste non recuperare l'importo originariamente investito.

Questo fondo non è stato avviato.



Informazioni pratiche

Depositario

Brown Brothers Harriman (Luxembourg) S.C.A.

Informazioni pratiche

Per ulteriori informazioni sul fondo, si rimanda al prospetto e alle ultime relazioni annuali e semestrali di RWC Funds, che possono essere tutti ottenuti gratuitamente inviando richiesta via e-mail all'indirizzo rwc.partners@rwcpartners.com. Il prospetto e le relazioni annuali sono disponibili in inglese, tedesco e italiano. Potete convertire le vostre partecipazioni in una categoria di azioni o un comparto differente in qualsiasi momento; per maggiori dettagli, consultate il prospetto di RWC Funds.

Prezzi delle azioni

I prezzi delle azioni sono pubblicati ogni giorno su www.rwcpartners.com.

Struttura multicomparto

Il fondo è un comparto del fondo multicomparto RWC Funds. Il prospetto e le relazioni periodiche sono redatti per l'intero fondo multicomparto. Le attività e le passività di ogni comparto di RWC Funds sono separate per legge da quelle di altri comparti.

Legislazione fiscale

Dovete ricordare che la legislazione fiscale del Lussemburgo, stato di origine del fondo, può avere un impatto sulla vostra posizione fiscale personale di investitore.

Responsabilità

RWC Funds può essere ritenuta responsabile esclusivamente sulla base delle dichiarazioni contenute nel presente documento che risultano fuorvianti, inesatte o incoerenti rispetto alle corrispondenti parti del prospetto per l'OICVM.





Informazioni chiave per gli investitori

Il presente documento contiene le informazioni chiave di cui tutti gli investitori devono disporre in relazione a questo fondo. Non si tratta di un documento promozionale. Le informazioni contenute nel presente documento, richieste dalla legge, hanno lo scopo di aiutarvi a capire la natura di questo fondo e i rischi ad esso connessi. Si raccomanda di prenderne visione, in modo da operare una scelta informata in merito all'opportunità di investire.

RWC Europe Absolute Alpha Fund

un comparto di RWC Funds SICAV | Classe B USD (LU0523287729)

Obiettivi e politica d'investimento

Obiettivi

Il fondo si prefigge di generare un rendimento investendo in titoli azionari europei.

Politica d'investimento

Il fondo investe prevalentemente in titoli emessi da società europee e derivati associati a tali titoli.

Il fondo è di tipo long/short e mira ad acquisire esposizioni lunghe e corte, usando derivati laddove appropriato, allo scopo di generare rendimenti in varie condizioni di mercato. Le eventuali posizioni corte detenute dal fondo saranno coperte da posizioni lunghe sufficientemente liquide.

A titolo accessorio, il fondo può investire anche in altri tipi di investimenti. Inoltre, può investire in organismi d'investimento collettivo.

Parametro di riferimento

Questo fondo non è gestito in rapporto a un indice di riferimento.

Politica di distribuzione

Questa categoria di azioni accumula i proventi generati dagli investimenti del fondo. Gli eventuali proventi sono trattenuti dal fondo e il loro valore è incorporato nel prezzo delle azioni.

Periodo minimo raccomandato per la detenzione

Questo fondo non è adatto a investitori con un orizzonte d'investimento inferiore a 5 anni.

Frequenza di negoziazione

Giornaliera

Profilo di rischio e di rendimento

Rischio più basso

Rendimento solitamente più basso

Rischio più elevato

Rendimento solitamente più elevato



Indicatore di rischio e di rendimento

L'indicatore sopra riportato illustra la posizione di questo fondo e una scala della categoria standard di rischio/rendimento. La categoria è scelta sulla base della volatilità dei rendimenti negli ultimi 5 anni, se disponibili; altrimenti sono stati usati i risultati ottenuti nel passato simulati, i quali non costituiscono un indicatore affidabile del rischio futuro del comparto. La categoria di rischio indicata potrebbe non rimanere invariata e potrebbe cambiare nel tempo. L'appartenenza alla categoria più bassa non garantisce un investimento esente da rischi.

Il fondo rientra in questa categoria perché può assumere rischi maggiori allo scopo di perseguire rendimenti più elevati e il suo prezzo può salire e scendere di conseguenza.

Rischio operativo

Le operazioni del fondo dipendono da terzi; esiste pertanto il rischio che il fondo possa subire turbolenze o perdite in caso di fallimento di una terza parte.

Rischio di liquidità

Gli investimenti sono esposti a riduzioni della liquidità e alla conseguente minore capacità del fondo di acquistare o vendere una posizione oppure, in casi estremi, valutare accuratamente una

posizione senza subire un calo notevole del valore previsto di un investimento.

Rischio dei derivati

Gli investimenti del fondo possono comprendere strumenti finanziari derivati. Tali strumenti sono utilizzabili per acquisire, aumentare o ridurre l'esposizione alle attività sottostanti e possono creare un effetto leva. Il loro utilizzo può pertanto determinare maggiori oscillazioni del Valore patrimoniale netto del fondo. Il gestore garantirà che l'utilizzo di derivati sia in linea con il profilo di rischio complessivo del fondo.

Rischio valutario e di cambio

Gli investimenti del fondo possono essere in valute diverse dalla sua moneta di riferimento. Le categorie di azioni saranno inoltre denominate in varie monete. Il rendimento sarà pertanto influenzato dalle fluttuazioni delle monete.

Rischio della categoria di azioni coperte

Lo scopo della categoria con copertura valutaria è generare rendimenti nella moneta preferita dell'investitore, riducendo al contempo l'effetto delle fluttuazioni dei cambi. Nessuna copertura può essere perfetta e la categoria di azioni potrebbe essere influenzata negativamente dalle fluttuazioni dei cambi.



RWC

RWC Europe Absolute Alpha Fund

Spese

Le spese da voi corrisposte sono usate per coprire i costi di gestione del Fondo, compresi i costi legati alla sua commercializzazione e alla distribuzione; tali spese riducono la crescita potenziale del vostro investimento.

Sono indicate le spese di sottoscrizione e di rimborso massime; in alcuni casi è possibile che paghiate importi inferiori. Per le spese effettive, potete rivolgervi al vostro consulente finanziario.

Le spese correnti si basano sulle spese effettive dell'anno conclusosi a dicembre 2013. L'importo addebitato può variare da un anno all'altro.

Per informazioni più dettagliate su spese, commissioni legate al rendimento e relativo metodo di calcolo, si rimanda alla sezione del prospetto «Oneri del Fondo e di gestione».

Spese una tantum prelevate prima o dopo l'investimento:

Spesa di sottoscrizione:	5,00%
Spesa di rimborso:	0,00%

Percentuale massima che può essere prelevata dal vostro capitale prima che venga investito.

Spese prelevate dal fondo in un anno:

Correnti:	1,30%
-----------	-------

Spese prelevate dal fondo a condizioni specifiche:

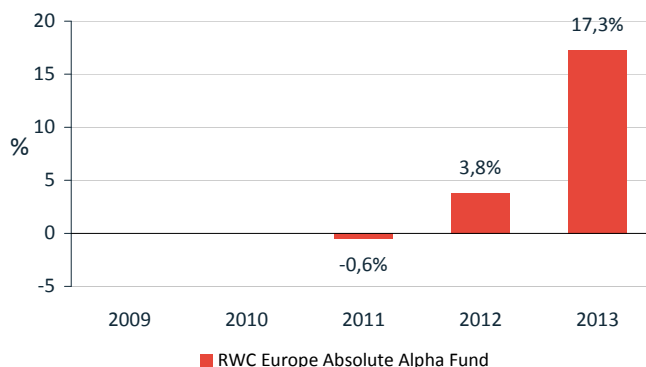
Commissioni legate al rendimento: 20% annuo dei rendimenti conseguiti dal fondo oltre il parametro di riferimento, LIBOR USD a 1 mese. Nell'ultimo esercizio, le commissioni legate al rendimento sono state pari allo 3,44% del fondo.

Risultati ottenuti nel passato

Il diagramma mostra il rendimento annuo meno le spese correnti e le commissioni legate al rendimento. Il rendimento è calcolato sulla base della moneta di riferimento del fondo, USD.

I risultati ottenuti nel passato non costituiscono una garanzia di risultati futuri. Il valore del vostro investimento potrebbe scendere o salire e potrete non recuperare l'importo originariamente investito.

Questo fondo non è stato avviato.



Informazioni pratiche

Depositario

Brown Brothers Harriman (Luxembourg) S.C.A.

Informazioni pratiche

Per ulteriori informazioni sul fondo, si rimanda al prospetto e alle ultime relazioni annuali e semestrali di RWC Funds, che possono essere tutti ottenuti gratuitamente inviando richiesta via e-mail all'indirizzo rwc.partners@rwcpartners.com. Il prospetto e le relazioni annuali sono disponibili in inglese, tedesco e italiano. Potete convertire le vostre partecipazioni in una categoria di azioni o un comparto differente in qualsiasi momento; per maggiori dettagli, consultate il prospetto di RWC Funds.

Prezzi delle azioni

I prezzi delle azioni sono pubblicati ogni giorno su www.rwcpartners.com.

Struttura multicomparto

Il fondo è un comparto del fondo multicomparto RWC Funds. Il prospetto e le relazioni periodiche sono redatti per l'intero fondo multicomparto. Le attività e le passività di ogni comparto di RWC Funds sono separate per legge da quelle di altri comparti.

Legislazione fiscale

Dovete ricordare che la legislazione fiscale del Lussemburgo, stato di origine del fondo, può avere un impatto sulla vostra posizione fiscale personale di investitore.

Responsabilità

RWC Funds può essere ritenuta responsabile esclusivamente sulla base delle dichiarazioni contenute nel presente documento che risultano fuorvianti, inesatte o incoerenti rispetto alle corrispondenti parti del prospetto per l'OICVM.



Informazioni chiave per gli investitori

Il presente documento contiene le informazioni chiave di cui tutti gli investitori devono disporre in relazione a questo fondo. Non si tratta di un documento promozionale. Le informazioni contenute nel presente documento, richieste dalla legge, hanno lo scopo di aiutarvi a capire la natura di questo fondo e i rischi ad esso connessi. Si raccomanda di prenderne visione, in modo da operare una scelta informata in merito all'opportunità di investire.

RWC Europe Absolute Alpha Fund

un comparto di RWC Funds SICAV | Classe B GBP (LU0523288297)

Obiettivi e politica d'investimento

Obiettivi

Il fondo si prefigge di generare un rendimento investendo in titoli azionari europei.

Politica d'investimento

Il fondo investe prevalentemente in titoli emessi da società europee e derivati associati a tali titoli.

Il fondo è di tipo long/short e mira ad acquisire esposizioni lunghe e corte, usando derivati laddove appropriato, allo scopo di generare rendimenti in varie condizioni di mercato. Le eventuali posizioni corte detenute dal fondo saranno coperte da posizioni lunghe sufficientemente liquide.

A titolo accessorio, il fondo può investire anche in altri tipi di investimenti. Inoltre, può investire in organismi d'investimento collettivo.

Parametro di riferimento

Questo fondo non è gestito in rapporto a un indice di riferimento.

Politica di distribuzione

Questa categoria di azioni accumula i proventi generati dagli investimenti del fondo. Gli eventuali proventi sono trattenuti dal fondo e il loro valore è incorporato nel prezzo delle azioni.

Periodo minimo raccomandato per la detenzione

Questo fondo non è adatto a investitori con un orizzonte d'investimento inferiore a 5 anni.

Frequenza di negoziazione

Giornaliera

Profilo di rischio e di rendimento

Rischio più basso

Rendimento solitamente più basso

Rischio più elevato

Rendimento solitamente più elevato



Indicatore di rischio e di rendimento

L'indicatore sopra riportato illustra la posizione di questo fondo e una scala della categoria standard di rischio/rendimento. La categoria è scelta sulla base della volatilità dei rendimenti negli ultimi 5 anni, se disponibili; altrimenti sono stati usati i risultati ottenuti nel passato simulati, i quali non costituiscono un indicatore affidabile del rischio futuro del comparto. La categoria di rischio indicata potrebbe non rimanere invariata e potrebbe cambiare nel tempo. L'appartenenza alla categoria più bassa non garantisce un investimento esente da rischi.

Il fondo rientra in questa categoria perché può assumere rischi maggiori allo scopo di perseguire rendimenti più elevati e il suo prezzo può salire e scendere di conseguenza.

Rischio operativo

Le operazioni del fondo dipendono da terzi; esiste pertanto il rischio che il fondo possa subire turbolenze o perdite in caso di fallimento di una terza parte.

Rischio di liquidità

Gli investimenti sono esposti a riduzioni della liquidità e alla conseguente minore capacità del fondo di acquistare o vendere una posizione oppure, in casi estremi, valutare accuratamente una posizione senza subire un calo notevole del valore previsto di un investimento.

Rischio dei derivati

Gli investimenti del fondo possono comprendere strumenti finanziari derivati. Tali strumenti sono utilizzabili per acquisire, aumentare o ridurre l'esposizione alle attività sottostanti e possono creare un effetto leva. Il loro utilizzo può pertanto determinare maggiori oscillazioni del Valore patrimoniale netto del fondo. Il gestore garantirà che l'utilizzo di derivati sia in linea con il profilo di rischio complessivo del fondo.

Rischio valutario e di cambio

Gli investimenti del fondo possono essere in valute diverse dalla sua moneta di riferimento. Le categorie di azioni saranno inoltre denominate in varie monete. Il rendimento sarà pertanto influenzato dalle fluttuazioni delle monete.

Rischio della categoria di azioni coperte

Lo scopo della categoria con copertura valutaria è generare rendimenti nella moneta preferita dell'investitore, riducendo al contempo l'effetto delle fluttuazioni dei cambi. Nessuna copertura può essere perfetta e la categoria di azioni potrebbe essere influenzata negativamente dalle fluttuazioni dei cambi.



RWC

RWC Europe Absolute Alpha Fund

Spese

Le spese da voi corrisposte sono usate per coprire i costi di gestione del Fondo, compresi i costi legati alla sua commercializzazione e alla distribuzione; tali spese riducono la crescita potenziale del vostro investimento.

Sono indicate le spese di sottoscrizione e di rimborso massime; in alcuni casi è possibile che paghiate importi inferiori. Per le spese effettive, potete rivolgervi al vostro consulente finanziario.

Le spese correnti si basano sulle spese effettive dell'anno conclusosi a dicembre 2013. L'importo addebitato può variare da un anno all'altro.

Per informazioni più dettagliate su spese, commissioni legate al rendimento e relativo metodo di calcolo, si rimanda alla sezione del prospetto «Oneri del Fondo e di gestione».

Spese una tantum prelevate prima o dopo l'investimento:

Spesa di sottoscrizione: 5,00%

Spesa di rimborso: 0,00%

Percentuale massima che può essere prelevata dal vostro capitale prima che venga investito.

Spese prelevate dal fondo in un anno:

Correnti: 1,30%

Spese prelevate dal fondo a condizioni specifiche:

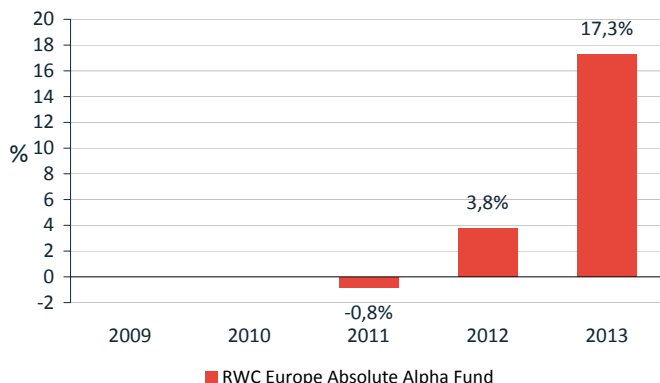
Commissioni legate al rendimento: 20% annuo dei rendimenti conseguiti dal fondo oltre il parametro di riferimento, LIBOR GBP a 1 mese. Nell'ultimo esercizio, le commissioni legate al rendimento sono state pari allo 2,77% del fondo.

Risultati ottenuti nel passato

Il diagramma mostra il rendimento annuo meno le spese correnti e le commissioni legate al rendimento. Il rendimento è calcolato sulla base della moneta di riferimento del fondo, GBP.

I risultati ottenuti nel passato non costituiscono una garanzia di risultati futuri. Il valore del vostro investimento potrebbe scendere o salire e potreste non recuperare l'importo originariamente investito.

Questo fondo non è stato avviato.



Informazioni pratiche

Depositario

Brown Brothers Harriman (Luxembourg) S.C.A.

Informazioni pratiche

Per ulteriori informazioni sul fondo, si rimanda al prospetto e alle ultime relazioni annuali e semestrali di RWC Funds, che possono essere tutti ottenuti gratuitamente inviando richiesta via e-mail all'indirizzo rwc.partners@rwcpartners.com. Il prospetto e le relazioni annuali sono disponibili in inglese, tedesco e italiano. Potete convertire le vostre partecipazioni in una categoria di azioni o un comparto differente in qualsiasi momento; per maggiori dettagli, consultate il prospetto di RWC Funds.

Prezzi delle azioni

I prezzi delle azioni sono pubblicati ogni giorno su www.rwcpartners.com.

Struttura multicomparto

Il fondo è un comparto del fondo multicomparto RWC Funds. Il prospetto e le relazioni periodiche sono redatti per l'intero fondo multicomparto. Le attività e le passività di ogni comparto di RWC Funds sono separate per legge da quelle di altri comparti.

Legislazione fiscale

Dovete ricordare che la legislazione fiscale del Lussemburgo, stato di origine del fondo, può avere un impatto sulla vostra posizione fiscale personale di investitore.

Responsabilità

RWC Funds può essere ritenuta responsabile esclusivamente sulla base delle dichiarazioni contenute nel presente documento che risultano fuorvianti, inesatte o incoerenti rispetto alle corrispondenti parti del prospetto per l'OICVM.





Informazioni chiave per gli investitori

Il presente documento contiene le informazioni chiave di cui tutti gli investitori devono disporre in relazione a questo fondo. Non si tratta di un documento promozionale. Le informazioni contenute nel presente documento, richieste dalla legge, hanno lo scopo di aiutarvi a capire la natura di questo fondo e i rischi ad esso connessi. Si raccomanda di prenderne visione, in modo da operare una scelta informata in merito all'opportunità di investire.

RWC Europe Absolute Alpha Fund

un comparto di RWC Funds SICAV | Classe B EUR (LU0523287489)

Obiettivi e politica d'investimento

Obiettivi

Il fondo si prefigge di generare un rendimento investendo in titoli azionari europei.

Politica d'investimento

Il fondo investe prevalentemente in titoli emessi da società europee e derivati associati a tali titoli.

Il fondo è di tipo long/short e mira ad acquisire esposizioni lunghe e corte, usando derivati laddove appropriato, allo scopo di generare rendimenti in varie condizioni di mercato. Le eventuali posizioni corte detenute dal fondo saranno coperte da posizioni lunghe sufficientemente liquide.

A titolo accessorio, il fondo può investire anche in altri tipi di investimenti. Inoltre, può investire in organismi d'investimento collettivo.

Parametro di riferimento

Questo fondo non è gestito in rapporto a un indice di riferimento.

Politica di distribuzione

Questa categoria di azioni accumula i proventi generati dagli investimenti del fondo. Gli eventuali proventi sono trattenuti dal fondo e il loro valore è incorporato nel prezzo delle azioni.

Periodo minimo raccomandato per la detenzione

Questo fondo non è adatto a investitori con un orizzonte d'investimento inferiore a 5 anni.

Frequenza di negoziazione

Giornaliera

Profilo di rischio e di rendimento

Rischio più basso

Rendimento solitamente più basso

Rischio più elevato

Rendimento solitamente più elevato



Indicatore di rischio e di rendimento

L'indicatore sopra riportato illustra la posizione di questo fondo e una scala della categoria standard di rischio/rendimento. La categoria è scelta sulla base della volatilità dei rendimenti negli ultimi 5 anni, se disponibili; altrimenti sono stati usati i risultati ottenuti nel passato simulati, i quali non costituiscono un indicatore affidabile del rischio futuro del comparto. La categoria di rischio indicata potrebbe non rimanere invariata e potrebbe cambiare nel tempo. L'appartenenza alla categoria più bassa non garantisce un investimento esente da rischi.

Il fondo rientra in questa categoria perché può assumere rischi maggiori allo scopo di perseguire rendimenti più elevati e il suo prezzo può salire e scendere di conseguenza.

Rischio operativo

Le operazioni del fondo dipendono da terzi; esiste pertanto il rischio che il fondo possa subire turbolenze o perdite in caso di fallimento di una terza parte.

Rischio di liquidità

Gli investimenti sono esposti a riduzioni della liquidità e alla conseguente minore capacità del fondo di acquistare o vendere una posizione oppure, in casi estremi, valutare accuratamente una posizione senza subire un calo notevole del valore previsto di un investimento.

Rischio dei derivati

Gli investimenti del fondo possono comprendere strumenti finanziari derivati. Tali strumenti sono utilizzabili per acquisire, aumentare o ridurre l'esposizione alle attività sottostanti e possono creare un effetto leva. Il loro utilizzo può pertanto determinare maggiori oscillazioni del Valore patrimoniale netto del fondo. Il gestore garantirà che l'utilizzo di derivati sia in linea con il profilo di rischio complessivo del fondo.

Rischio valutario e di cambio

Gli investimenti del fondo possono essere in valute diverse dalla sua moneta di riferimento. Le categorie di azioni saranno inoltre denominate in varie monete. Il rendimento sarà pertanto influenzato dalle fluttuazioni delle monete.

Rischio della categoria di azioni coperte

Lo scopo della categoria con copertura valutaria è generare rendimenti nella moneta preferita dell'investitore, riducendo al contempo l'effetto delle fluttuazioni dei cambi. Nessuna copertura può essere perfetta e la categoria di azioni potrebbe essere influenzata negativamente dalle fluttuazioni dei cambi.



RWC

RWC Europe Absolute Alpha Fund

Spese

Le spese da voi corrisposte sono usate per coprire i costi di gestione del Fondo, compresi i costi legati alla sua commercializzazione e alla distribuzione; tali spese riducono la crescita potenziale del vostro investimento.

Sono indicate le spese di sottoscrizione e di rimborso massime; in alcuni casi è possibile che paghiate importi inferiori. Per le spese effettive, potete rivolgervi al vostro consulente finanziario.

Le spese correnti si basano sulle spese effettive dell'anno conclusosi a dicembre 2013. L'importo addebitato può variare da un anno all'altro.

Per informazioni più dettagliate su spese, commissioni legate al rendimento e relativo metodo di calcolo, si rimanda alla sezione del prospetto «Oneri del Fondo e di gestione».

Spese una tantum prelevate prima o dopo l'investimento:

Spesa di sottoscrizione: 5,00%

Spesa di rimborso: 0,00%

Percentuale massima che può essere prelevata dal vostro capitale prima che venga investito.

Spese prelevate dal fondo in un anno:

Correnti: 1,30%

Spese prelevate dal fondo a condizioni specifiche:

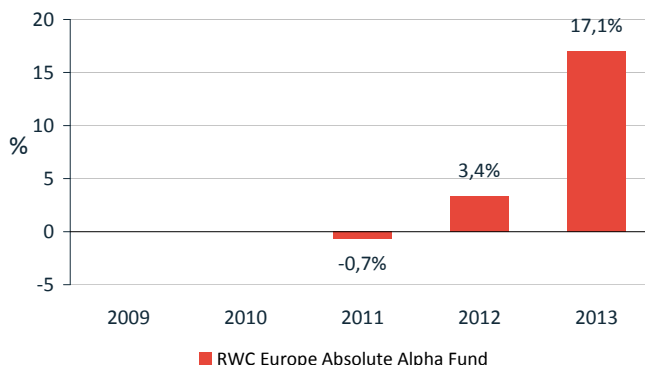
Commissioni legate al rendimento: 20% annuo dei rendimenti conseguiti dal fondo oltre il parametro di riferimento, EURIBOR a 1 mese. Nell'ultimo esercizio, le commissioni legate al rendimento sono state pari allo 3,10% del fondo.

Risultati ottenuti nel passato

Il diagramma mostra il rendimento annuo meno le spese correnti e le commissioni legate al rendimento. Il rendimento è calcolato sulla base della moneta di riferimento del fondo, EUR.

I risultati ottenuti nel passato non costituiscono una garanzia di risultati futuri. Il valore del vostro investimento potrebbe scendere o salire e potreste non recuperare l'importo originariamente investito.

Questo fondo non è stato avviato.



Informazioni pratiche

Depositario

Brown Brothers Harriman (Luxembourg) S.C.A.

Informazioni pratiche

Per ulteriori informazioni sul fondo, si rimanda al prospetto e alle ultime relazioni annuali e semestrali di RWC Funds, che possono essere tutti ottenuti gratuitamente inviando richiesta via e-mail all'indirizzo rwc.partners@rwcpartners.com. Il prospetto e le relazioni annuali sono disponibili in inglese, tedesco e italiano. Potete convertire le vostre partecipazioni in una categoria di azioni o un comparto differente in qualsiasi momento; per maggiori dettagli, consultate il prospetto di RWC Funds.

Prezzi delle azioni

I prezzi delle azioni sono pubblicati ogni giorno su www.rwcpartners.com.

Struttura multicomparto

Il fondo è un comparto del fondo multicomparto RWC Funds. Il prospetto e le relazioni periodiche sono redatti per l'intero fondo multicomparto. Le attività e le passività di ogni comparto di RWC Funds sono separate per legge da quelle di altri comparti.

Legislazione fiscale

Dovete ricordare che la legislazione fiscale del Lussemburgo, stato di origine del fondo, può avere un impatto sulla vostra posizione fiscale personale di investitore.

Responsabilità

RWC Funds può essere ritenuta responsabile esclusivamente sulla base delle dichiarazioni contenute nel presente documento che risultano fuorvianti, inesatte o incoerenti rispetto alle corrispondenti parti del prospetto per l'OICVM.



Informazioni chiave per gli investitori

Il presente documento contiene le informazioni chiave di cui tutti gli investitori devono disporre in relazione a questo fondo. Non si tratta di un documento promozionale. Le informazioni contenute nel presente documento, richieste dalla legge, hanno lo scopo di aiutarvi a capire la natura di questo fondo e i rischi ad esso connessi. Si raccomanda di prenderne visione, in modo da operare una scelta informata in merito all'opportunità di investire.

RWC Europe Absolute Alpha Fund

un comparto di RWC Funds SICAV | Classe A EUR (LU0523287307)

Obiettivi e politica d'investimento

Obiettivi

Il fondo si prefigge di generare un rendimento investendo in titoli azionari europei.

Politica d'investimento

Il fondo investe prevalentemente in titoli emessi da società europee e derivati associati a tali titoli.

Il fondo è di tipo long/short e mira ad acquisire esposizioni lunghe e corte, usando derivati laddove appropriato, allo scopo di generare rendimenti in varie condizioni di mercato. Le eventuali posizioni corte detenute dal fondo saranno coperte da posizioni lunghe sufficientemente liquide.

A titolo accessorio, il fondo può investire anche in altri tipi di investimenti. Inoltre, può investire in organismi d'investimento collettivo.

Parametro di riferimento

Questo fondo non è gestito in rapporto a un indice di riferimento.

Politica di distribuzione

Questa categoria di azioni accumula i proventi generati dagli investimenti del fondo. Gli eventuali proventi sono trattenuti dal fondo e il loro valore è incorporato nel prezzo delle azioni.

Periodo minimo raccomandato per la detenzione

Questo fondo non è adatto a investitori con un orizzonte d'investimento inferiore a 5 anni.

Frequenza di negoziazione

Giornaliera

Profilo di rischio e di rendimento

Rischio più basso

Rendimento solitamente più basso

Rischio più elevato

Rendimento solitamente più elevato



Indicatore di rischio e di rendimento

L'indicatore sopra riportato illustra la posizione di questo fondo e una scala della categoria standard di rischio/rendimento. La categoria è scelta sulla base della volatilità dei rendimenti negli ultimi 5 anni, se disponibili; altrimenti sono stati usati i risultati ottenuti nel passato simulati, i quali non costituiscono un indicatore affidabile del rischio futuro del comparto. La categoria di rischio indicata potrebbe non rimanere invariata e potrebbe cambiare nel tempo. L'appartenenza alla categoria più bassa non garantisce un investimento esente da rischi.

Il fondo rientra in questa categoria perché può assumere rischi maggiori allo scopo di perseguire rendimenti più elevati e il suo prezzo può salire e scendere di conseguenza.

Rischio operativo

Le operazioni del fondo dipendono da terzi; esiste pertanto il rischio che il fondo possa subire turbolenze o perdite in caso di fallimento di una terza parte.

Rischio di liquidità

Gli investimenti sono esposti a riduzioni della liquidità e alla conseguente minore capacità del fondo di acquistare o vendere una posizione oppure, in casi estremi, valutare accuratamente una posizione senza subire un calo notevole del valore previsto di un investimento.

Rischio dei derivati

Gli investimenti del fondo possono comprendere strumenti finanziari derivati. Tali strumenti sono utilizzabili per acquisire, aumentare o ridurre l'esposizione alle attività sottostanti e possono creare un effetto leva. Il loro utilizzo può pertanto determinare maggiori oscillazioni del Valore patrimoniale netto del fondo. Il gestore garantirà che l'utilizzo di derivati sia in linea con il profilo di rischio complessivo del fondo.

Rischio valutario e di cambio

Gli investimenti del fondo possono essere in valute diverse dalla sua moneta di riferimento. Le categorie di azioni saranno inoltre denominate in varie monete. Il rendimento sarà pertanto influenzato dalle fluttuazioni delle monete.

Rischio della categoria di azioni coperte

Lo scopo della categoria con copertura valutaria è generare rendimenti nella moneta preferita dell'investitore, riducendo al contempo l'effetto delle fluttuazioni dei cambi. Nessuna copertura può essere perfetta e la categoria di azioni potrebbe essere influenzata negativamente dalle fluttuazioni dei cambi.



RWC

RWC Europe Absolute Alpha Fund

Spese

Le spese da voi corrisposte sono usate per coprire i costi di gestione del Fondo, compresi i costi legati alla sua commercializzazione e alla distribuzione; tali spese riducono la crescita potenziale del vostro investimento.

Sono indicate le spese di sottoscrizione e di rimborso massime; in alcuni casi è possibile che paghiate importi inferiori. Per le spese effettive, potete rivolgervi al vostro consulente finanziario.

Le spese correnti si basano sulle spese effettive dell'anno conclusosi a dicembre 2013. L'importo addebitato può variare da un anno all'altro.

Per informazioni più dettagliate su spese, commissioni legate al rendimento e relativo metodo di calcolo, si rimanda alla sezione del prospetto «Oneri del Fondo e di gestione».

Spese una tantum prelevate prima o dopo l'investimento:

Spesa di sottoscrizione: 5,00%

Spesa di rimborso: 0,00%

Percentuale massima che può essere prelevata dal vostro capitale prima che venga investito.

Spese prelevate dal fondo in un anno:

Correnti: 2,35%

Spese prelevate dal fondo a condizioni specifiche:

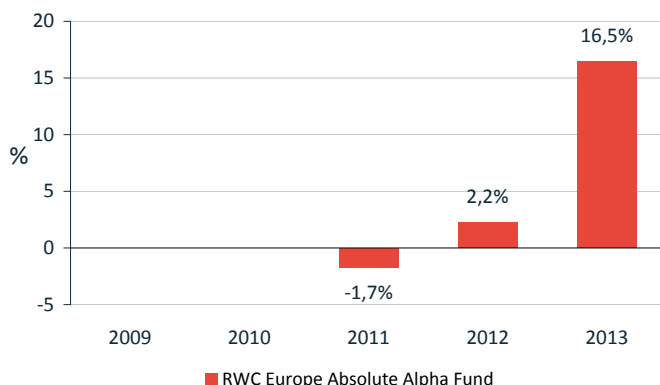
Commissioni legate al rendimento: 20% annuo dei rendimenti conseguiti dal fondo oltre il parametro di riferimento, EURIBOR a 1 mese. Nell'ultimo esercizio, le commissioni legate al rendimento sono state pari allo 2,70% del fondo.

Risultati ottenuti nel passato

Il diagramma mostra il rendimento annuo meno le spese correnti e le commissioni legate al rendimento. Il rendimento è calcolato sulla base della moneta di riferimento del fondo, EUR.

I risultati ottenuti nel passato non costituiscono una garanzia di risultati futuri. Il valore del vostro investimento potrebbe scendere o salire e potreste non recuperare l'importo originariamente investito.

Questo fondo non è stato avviato.



Informazioni pratiche

Depositario

Brown Brothers Harriman (Luxembourg) S.C.A.

Informazioni pratiche

Per ulteriori informazioni sul fondo, si rimanda al prospetto e alle ultime relazioni annuali e semestrali di RWC Funds, che possono essere tutti ottenuti gratuitamente inviando richiesta via e-mail all'indirizzo rwc.partners@rwcpartners.com. Il prospetto e le relazioni annuali sono disponibili in inglese, tedesco e italiano. Potete convertire le vostre partecipazioni in una categoria di azioni o un comparto differente in qualsiasi momento; per maggiori dettagli, consultate il prospetto di RWC Funds.

Prezzi delle azioni

I prezzi delle azioni sono pubblicati ogni giorno su www.rwcpartners.com.

Struttura multicomparto

Il fondo è un comparto del fondo multicomparto RWC Funds. Il prospetto e le relazioni periodiche sono redatti per l'intero fondo multicomparto. Le attività e le passività di ogni comparto di RWC Funds sono separate per legge da quelle di altri comparti.

Legislazione fiscale

Dovete ricordare che la legislazione fiscale del Lussemburgo, stato di origine del fondo, può avere un impatto sulla vostra posizione fiscale personale di investitore.

Responsabilità

RWC Funds può essere ritenuta responsabile esclusivamente sulla base delle dichiarazioni contenute nel presente documento che risultano fuorvianti, inesatte o incoerenti rispetto alle corrispondenti parti del prospetto per l'OICVM.



RWC

Informazioni chiave per gli investitori

Il presente documento contiene le informazioni chiave di cui tutti gli investitori devono disporre in relazione a questo fondo. Non si tratta di un documento promozionale. Le informazioni contenute nel presente documento, richieste dalla legge, hanno lo scopo di aiutarvi a capire la natura di questo fondo e i rischi ad esso connessi. Si raccomanda di prenderne visione, in modo da operare una scelta informata in merito all'opportunità di investire.

RWC Core Plus Fund

un comparto di RWC Funds SICAV | Classe B USD (LU0281101625)

Obiettivi e politica d'investimento

Obiettivi

Il fondo si prefigge di conseguire un rendimento superiore a quello della liquidità in un orizzonte temporale di tre anni consecutivi.

Politica d'investimento

Il fondo cerca di adattare le esposizioni in termini di attività e paesi in modo da riflettere condizioni e opportunità di mercato. Questo posizionamento top-down si combinerà con una selezione titoli bottom-up.

Il fondo può investire in, o acquisire esposizione verso, titoli emessi in tutto il mondo, inclusi i mercati emergenti. Non investirà in obbligazioni aventi rating inferiore a B-/B3 secondo le agenzie di valutazione del credito riconosciute.

Al fine di massimizzare i rendimenti, il fondo utilizzerà derivati in modo da modificare l'esposizione al mercato, laddove appropriato. Le eventuali posizioni corte detenute dal fondo saranno coperte da posizioni lunghe sufficientemente liquide.

A titolo accessorio, il fondo può investire anche in altri tipi di investimenti. Inoltre, può investire in organismi d'investimento collettivo.

Parametro di riferimento

Questo fondo non è gestito in rapporto a un indice di riferimento.

Politica di distribuzione

Questa categoria di azioni accumula i proventi generati dagli investimenti del fondo. Gli eventuali proventi sono trattenuti dal fondo e il loro valore è incorporato nel prezzo delle azioni.

Frequenza di negoziazione

Giornaliera

Profilo di rischio e di rendimento

Rischio più basso

Rendimento solitamente più basso

Rischio più elevato

Rendimento solitamente più elevato



Indicatore di rischio e di rendimento

L'indicatore sopra riportato illustra la posizione di questo fondo e una scala della categoria standard di rischio/rendimento. La categoria è scelta sulla base della volatilità dei rendimenti negli ultimi 5 anni, se disponibili; altrimenti sono stati usati i risultati ottenuti nel passato simulati, i quali non costituiscono un indicatore affidabile del rischio futuro del comparto. La categoria di rischio indicata potrebbe non rimanere invariata e potrebbe cambiare nel tempo. L'appartenenza alla categoria più bassa non garantisce un investimento esente da rischi.

Il fondo rientra in questa categoria perché cerca di generare rendimenti limitando al contempo la volatilità dei prezzi.

Rischio operativo

Le operazioni del fondo dipendono da terzi; esiste pertanto il rischio che il fondo possa subire turbolenze o perdite in caso di fallimento di una terza parte.

Rischio di liquidità

Gli investimenti sono esposti a riduzioni della liquidità e alla conseguente minore capacità del fondo di acquistare o vendere una posizione oppure, in casi estremi, valutare accuratamente una posizione senza subire un calo notevole del valore previsto di un investimento.

Rischio di credito

Un emittente di titoli può essere incapace di rispettare i suoi obblighi alla scadenza. Un'insolvenza, un declassamento o una diminuzione di credito può causare una perdita significativa o totale dell'investimento.

Rischio dei derivati

Gli investimenti del fondo possono comprendere strumenti finanziari derivati. Tali strumenti sono utilizzabili per acquisire, aumentare o ridurre l'esposizione alle attività sottostanti e possono creare un effetto leva. Il loro utilizzo può pertanto determinare maggiori oscillazioni del Valore patrimoniale netto del fondo. Il gestore garantirà che l'utilizzo di derivati sia in linea con il profilo di rischio complessivo del fondo.

Rischio valutario e di cambio

Gli investimenti del fondo possono essere in valute diverse dalla sua moneta di riferimento. Le categorie di azioni saranno inoltre denominate in varie monete. Il rendimento sarà pertanto influenzato dalle fluttuazioni delle monete.

Rischio della categoria di azioni coperte

Lo scopo della categoria con copertura valutaria è generare rendimenti nella moneta preferita dell'investitore, riducendo al contempo l'effetto delle fluttuazioni dei cambi. Nessuna copertura può essere perfetta e la categoria di azioni potrebbe essere influenzata negativamente dalle fluttuazioni dei cambi.



RWC

RWC Core Plus Fund

Spese

Le spese da voi corrisposte sono usate per coprire i costi di gestione del Fondo, compresi i costi legati alla sua commercializzazione e alla distribuzione; tali spese riducono la crescita potenziale del vostro investimento.

Sono indicate le spese di sottoscrizione e di rimborso massime; in alcuni casi è possibile che paghiate importi inferiori. Per le spese effettive, potete rivolgervi al vostro consulente finanziario.

Le spese correnti si basano sulle spese effettive dell'anno conclusosi a dicembre 2013. L'importo addebitato può variare da un anno all'altro.

Per informazioni più dettagliate su spese, commissioni legate al rendimento e relativo metodo di calcolo, si rimanda alla sezione del prospetto «Oneri del Fondo e di gestione».

Spese una tantum prelevate prima o dopo l'investimento:

Spesa di sottoscrizione:	5,00%
Spesa di rimborso:	0,00%

Percentuale massima che può essere prelevata dal vostro capitale prima che venga investito.

Spese prelevate dal fondo in un anno:

Correnti:	0,90%
-----------	-------

Spese prelevate dal fondo a condizioni specifiche:

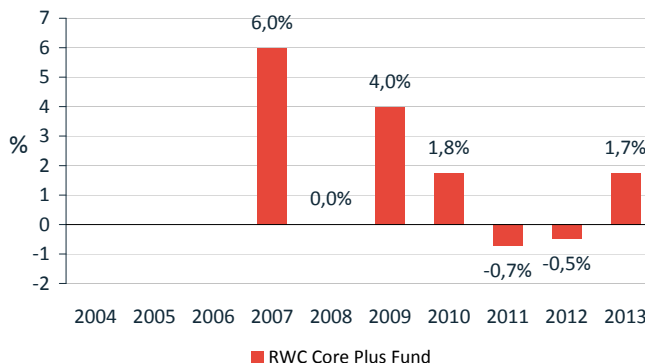
Commissioni legate al rendimento: 10% annuo dei rendimenti conseguiti dal fondo oltre il parametro di riferimento, LIBOR USD a 1 mese. Nell'ultimo esercizio, le commissioni legate al rendimento sono state pari allo 0,00% del fondo.

Risultati ottenuti nel passato

Il diagramma mostra il rendimento annuo meno le spese correnti e le commissioni legate al rendimento. Il rendimento prima di ottobre 2013 è stato ottenuto in circostanze non più valide. Il rendimento è calcolato sulla base della moneta di riferimento del fondo, USD.

I risultati ottenuti nel passato non costituiscono una garanzia di risultati futuri. Il valore del vostro investimento potrebbe scendere o salire e potrete non recuperare l'importo originariamente investito.

Il fondo è stato lanciato il 22 gennaio 2007.



Informazioni pratiche

Depositario

Brown Brothers Harriman (Luxembourg) S.C.A.

Informazioni pratiche

Per ulteriori informazioni sul fondo, si rimanda al prospetto e alle ultime relazioni annuali e semestrali di RWC Funds, che possono essere tutti ottenuti gratuitamente inviando richiesta via e-mail all'indirizzo rwc.partners@rwcpartners.com. Il prospetto e le relazioni annuali sono disponibili in inglese, tedesco e italiano. Potete convertire le vostre partecipazioni in una categoria di azioni o un comparto differente in qualsiasi momento; per maggiori dettagli, consultate il prospetto di RWC Funds.

Prezzi delle azioni

I prezzi delle azioni sono pubblicati ogni giorno su www.rwcpartners.com.

Struttura multicomparto

Il fondo è un comparto del fondo multicomparto RWC Funds. Il prospetto e le relazioni periodiche sono redatti per l'intero fondo multicomparto. Le attività e le passività di ogni comparto di RWC Funds sono separate per legge da quelle di altri comparti.

Legislazione fiscale

Dovete ricordare che la legislazione fiscale del Lussemburgo, stato di origine del fondo, può avere un impatto sulla vostra posizione fiscale personale di investitore.

Responsabilità

RWC Funds può essere ritenuta responsabile esclusivamente sulla base delle dichiarazioni contenute nel presente documento che risultano fuorvianti, inesatte o incoerenti rispetto alle corrispondenti parti del prospetto per l'OICVM.





RWC

Informazioni chiave per gli investitori

Il presente documento contiene le informazioni chiave di cui tutti gli investitori devono disporre in relazione a questo fondo. Non si tratta di un documento promozionale. Le informazioni contenute nel presente documento, richieste dalla legge, hanno lo scopo di aiutarvi a capire la natura di questo fondo e i rischi ad esso connessi. Si raccomanda di prenderne visione, in modo da operare una scelta informata in merito all'opportunità di investire.

RWC Core Plus Fund

un comparto di RWC Funds SICAV | Classe B GBP (LU0281101898)

Obiettivi e politica d'investimento

Obiettivi

Il fondo si prefigge di conseguire un rendimento superiore a quello della liquidità in un orizzonte temporale di tre anni consecutivi.

Politica d'investimento

Il fondo cerca di adattare le esposizioni in termini di attività e paesi in modo da riflettere condizioni e opportunità di mercato. Questo posizionamento top-down si combinerà con una selezione titoli bottom-up.

Il fondo può investire in, o acquisire esposizione verso, titoli emessi in tutto il mondo, inclusi i mercati emergenti. Non investirà in obbligazioni aventi rating inferiore a B-/B3 secondo le agenzie di valutazione del credito riconosciute.

Al fine di massimizzare i rendimenti, il fondo utilizzerà derivati in modo da modificare l'esposizione al mercato, laddove appropriato. Le eventuali posizioni corte detenute dal fondo saranno coperte da posizioni lunghe sufficientemente liquide.

A titolo accessorio, il fondo può investire anche in altri tipi di investimenti. Inoltre, può investire in organismi d'investimento collettivo.

Parametro di riferimento

Questo fondo non è gestito in rapporto a un indice di riferimento.

Politica di distribuzione

Questa categoria di azioni accumula i proventi generati dagli investimenti del fondo. Gli eventuali proventi sono trattenuti dal fondo e il loro valore è incorporato nel prezzo delle azioni.

Frequenza di negoziazione

Giornaliera

Profilo di rischio e di rendimento

Rischio più basso

Rendimento solitamente più basso

Rischio più elevato

Rendimento solitamente più elevato

1 2 3 4 5 6 7

Indicatore di rischio e di rendimento

L'indicatore sopra riportato illustra la posizione di questo fondo e una scala della categoria standard di rischio/rendimento. La categoria è scelta sulla base della volatilità dei rendimenti negli ultimi 5 anni, se disponibili; altrimenti sono stati usati i risultati ottenuti nel passato simulati, i quali non costituiscono un indicatore affidabile del rischio futuro del comparto. La categoria di rischio indicata potrebbe non rimanere invariata e potrebbe cambiare nel tempo. L'appartenenza alla categoria più bassa non garantisce un investimento esente da rischi.

Il fondo rientra in questa categoria perché cerca di generare rendimenti limitando al contempo la volatilità dei prezzi.

Rischio operativo

Le operazioni del fondo dipendono da terzi; esiste pertanto il rischio che il fondo possa subire turbolenze o perdite in caso di fallimento di una terza parte.

Rischio di liquidità

Gli investimenti sono esposti a riduzioni della liquidità e alla conseguente minore capacità del fondo di acquistare o vendere una posizione oppure, in casi estremi, valutare accuratamente una posizione senza subire un calo notevole del valore previsto di un investimento.

Rischio di credito

Un emittente di titoli può essere incapace di rispettare i suoi obblighi alla scadenza. Un'insolvenza, un declassamento o una diminuzione di credito può causare una perdita significativa o totale dell'investimento.

Rischio dei derivati

Gli investimenti del fondo possono comprendere strumenti finanziari derivati. Tali strumenti sono utilizzabili per acquisire, aumentare o ridurre l'esposizione alle attività sottostanti e possono creare un effetto leva. Il loro utilizzo può pertanto determinare maggiori oscillazioni del Valore patrimoniale netto del fondo. Il gestore garantirà che l'utilizzo di derivati sia in linea con il profilo di rischio complessivo del fondo.

Rischio valutario e di cambio

Gli investimenti del fondo possono essere in valute diverse dalla sua moneta di riferimento. Le categorie di azioni saranno inoltre denominate in varie monete. Il rendimento sarà pertanto influenzato dalle fluttuazioni delle monete.

Rischio della categoria di azioni coperte

Lo scopo della categoria con copertura valutaria è generare rendimenti nella moneta preferita dell'investitore, riducendo al contempo l'effetto delle fluttuazioni dei cambi. Nessuna copertura può essere perfetta e la categoria di azioni potrebbe essere influenzata negativamente dalle fluttuazioni dei cambi.



RWC

RWC Core Plus Fund

Spese

Le spese da voi corrisposte sono usate per coprire i costi di gestione del Fondo, compresi i costi legati alla sua commercializzazione e alla distribuzione; tali spese riducono la crescita potenziale del vostro investimento.

Sono indicate le spese di sottoscrizione e di rimborso massime; in alcuni casi è possibile che paghiate importi inferiori. Per le spese effettive, potete rivolgervi al vostro consulente finanziario.

Le spese correnti si basano sulle spese effettive dell'anno conclusosi a dicembre 2013. L'importo addebitato può variare da un anno all'altro.

Per informazioni più dettagliate su spese, commissioni legate al rendimento e relativo metodo di calcolo, si rimanda alla sezione del prospetto «Oneri del Fondo e di gestione».

Spese una tantum prelevate prima o dopo l'investimento:

Spesa di sottoscrizione:	5,00%
Spesa di rimborso:	0,00%

Percentuale massima che può essere prelevata dal vostro capitale prima che venga investito.

Spese prelevate dal fondo in un anno:

Correnti:	0,90%
-----------	-------

Spese prelevate dal fondo a condizioni specifiche:

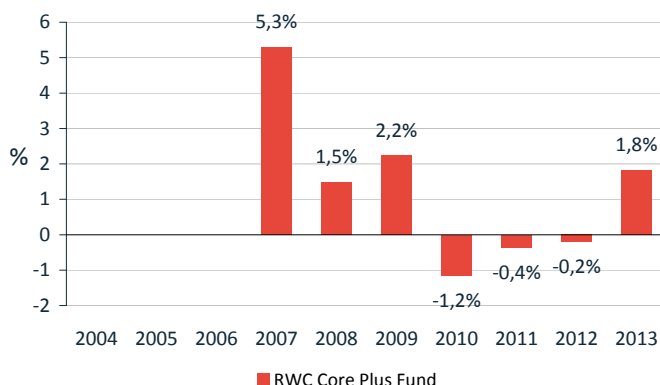
Commissioni legate al rendimento: 10% annuo dei rendimenti conseguiti dal fondo oltre il parametro di riferimento, LIBOR GBP a 1 mese. Nell'ultimo esercizio, le commissioni legate al rendimento sono state pari allo 0,00% del fondo.

Risultati ottenuti nel passato

Il diagramma mostra il rendimento annuo meno le spese correnti e le commissioni legate al rendimento. Il rendimento prima di ottobre 2013 è stato ottenuto in circostanze non più valide. Il rendimento è calcolato sulla base della moneta di riferimento del fondo, GBP.

I risultati ottenuti nel passato non costituiscono una garanzia di risultati futuri. Il valore del vostro investimento potrebbe scendere o salire e potreste non recuperare l'importo originariamente investito.

Il fondo è stato lanciato il 22 gennaio 2007.



Informazioni pratiche

Depositario

Brown Brothers Harriman (Luxembourg) S.C.A.

Informazioni pratiche

Per ulteriori informazioni sul fondo, si rimanda al prospetto e alle ultime relazioni annuali e semestrali di RWC Funds, che possono essere tutti ottenuti gratuitamente inviando richiesta via e-mail all'indirizzo rwcpartners@rwcpartners.com. Il prospetto e le relazioni annuali sono disponibili in inglese, tedesco e italiano. Potete convertire le vostre partecipazioni in una categoria di azioni o un comparto differente in qualsiasi momento; per maggiori dettagli, consultate il prospetto di RWC Funds.

Prezzi delle azioni

I prezzi delle azioni sono pubblicati ogni giorno su www.rwcpartners.com.

Struttura multicomparto

Il fondo è un comparto del fondo multicomparto RWC Funds. Il prospetto e le relazioni periodiche sono redatti per l'intero fondo multicomparto. Le attività e le passività di ogni comparto di RWC Funds sono separate per legge da quelle di altri comparti.

Legislazione fiscale

Dovete ricordare che la legislazione fiscale del Lussemburgo, stato di origine del fondo, può avere un impatto sulla vostra posizione fiscale personale di investitore.

Responsabilità

RWC Funds può essere ritenuta responsabile esclusivamente sulla base delle dichiarazioni contenute nel presente documento che risultano fuorvianti, inesatte o incoerenti rispetto alle corrispondenti parti del prospetto per l'OICVM.





Informazioni chiave per gli investitori

Il presente documento contiene le informazioni chiave di cui tutti gli investitori devono disporre in relazione a questo fondo. Non si tratta di un documento promozionale. Le informazioni contenute nel presente documento, richieste dalla legge, hanno lo scopo di aiutarvi a capire la natura di questo fondo e i rischi ad esso connessi. Si raccomanda di prenderne visione, in modo da operare una scelta informata in merito all'opportunità di investire.

RWC Core Plus Fund

un comparto di RWC Funds SICAV | Classe B EUR (LU0281101468)

Obiettivi e politica d'investimento

Obiettivi

Il fondo si prefigge di conseguire un rendimento superiore a quello della liquidità in un orizzonte temporale di tre anni consecutivi.

Politica d'investimento

Il fondo cerca di adattare le esposizioni in termini di attività e paesi in modo da riflettere condizioni e opportunità di mercato. Questo posizionamento top-down si combinerà con una selezione titoli bottom-up.

Il fondo può investire in, o acquisire esposizione verso, titoli emessi in tutto il mondo, inclusi i mercati emergenti. Non investirà in obbligazioni aventi rating inferiore a B-/B3 secondo le agenzie di valutazione del credito riconosciute.

Al fine di massimizzare i rendimenti, il fondo utilizzerà derivati in modo da modificare l'esposizione al mercato, laddove appropriato. Le eventuali posizioni corte detenute dal fondo saranno coperte da posizioni lunghe sufficientemente liquide.

A titolo accessorio, il fondo può investire anche in altri tipi di investimenti. Inoltre, può investire in organismi d'investimento collettivo.

Parametro di riferimento

Questo fondo non è gestito in rapporto a un indice di riferimento.

Politica di distribuzione

Questa categoria di azioni accumula i proventi generati dagli investimenti del fondo. Gli eventuali proventi sono trattenuti dal fondo e il loro valore è incorporato nel prezzo delle azioni.

Frequenza di negoziazione

Giornaliera

Profilo di rischio e di rendimento

Rischio più basso

Rendimento solitamente più basso

Rischio più elevato

Rendimento solitamente più elevato



Indicatore di rischio e di rendimento

L'indicatore sopra riportato illustra la posizione di questo fondo e una scala della categoria standard di rischio/rendimento. La categoria è scelta sulla base della volatilità dei rendimenti negli ultimi 5 anni, se disponibili; altrimenti sono stati usati i risultati ottenuti nel passato simulati, i quali non costituiscono un indicatore affidabile del rischio futuro del comparto. La categoria di rischio indicata potrebbe non rimanere invariata e potrebbe cambiare nel tempo. L'appartenenza alla categoria più bassa non garantisce un investimento esente da rischi.

Il fondo rientra in questa categoria perché cerca di generare rendimenti limitando al contempo la volatilità dei prezzi.

Rischio operativo

Le operazioni del fondo dipendono da terzi; esiste pertanto il rischio che il fondo possa subire turbolenze o perdite in caso di fallimento di una terza parte.

Rischio di liquidità

Gli investimenti sono esposti a riduzioni della liquidità e alla conseguente minore capacità del fondo di acquistare o vendere una posizione oppure, in casi estremi, valutare accuratamente una posizione senza subire un calo notevole del valore previsto di un investimento.

Rischio di credito

Un emittente di titoli può essere incapace di rispettare i suoi obblighi alla scadenza. Un'insolvenza, un declassamento o una diminuzione di credito può causare una perdita significativa o totale dell'investimento.

Rischio dei derivati

Gli investimenti del fondo possono comprendere strumenti finanziari derivati. Tali strumenti sono utilizzabili per acquisire, aumentare o ridurre l'esposizione alle attività sottostanti e possono creare un effetto leva. Il loro utilizzo può pertanto determinare maggiori oscillazioni del Valore patrimoniale netto del fondo. Il gestore garantirà che l'utilizzo di derivati sia in linea con il profilo di rischio complessivo del fondo.

Rischio valutario e di cambio

Gli investimenti del fondo possono essere in valute diverse dalla sua moneta di riferimento. Le categorie di azioni saranno inoltre denominate in varie monete. Il rendimento sarà pertanto influenzato dalle fluttuazioni delle monete.

Rischio della categoria di azioni coperte

Lo scopo della categoria con copertura valutaria è generare rendimenti nella moneta preferita dell'investitore, riducendo al contempo l'effetto delle fluttuazioni dei cambi. Nessuna copertura può essere perfetta e la categoria di azioni potrebbe essere influenzata negativamente dalle fluttuazioni dei cambi.



Spese

Le spese da voi corrisposte sono usate per coprire i costi di gestione del Fondo, compresi i costi legati alla sua commercializzazione e alla distribuzione; tali spese riducono la crescita potenziale del vostro investimento.

Sono indicate le spese di sottoscrizione e di rimborso massime; in alcuni casi è possibile che paghiate importi inferiori. Per le spese effettive, potete rivolgervi al vostro consulente finanziario.

Le spese correnti si basano sulle spese effettive dell'anno conclusosi a dicembre 2013. L'importo addebitato può variare da un anno all'altro.

Per informazioni più dettagliate su spese, commissioni legate al rendimento e relativo metodo di calcolo, si rimanda alla sezione del prospetto «Oneri del Fondo e di gestione».

Spese una tantum prelevate prima o dopo l'investimento:

Spesa di sottoscrizione:	5,00%
Spesa di rimborso:	0,00%

Percentuale massima che può essere prelevata dal vostro capitale prima che venga investito.

Spese prelevate dal fondo in un anno:

Correnti:	0,90%
-----------	-------

Spese prelevate dal fondo a condizioni specifiche:

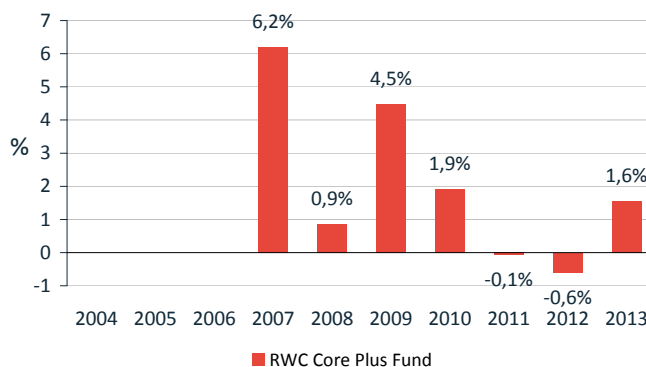
Commissioni legate al rendimento: 10% annuo dei rendimenti conseguiti dal fondo oltre il parametro di riferimento, EURIBOR a 1 mese. Nell'ultimo esercizio, le commissioni legate al rendimento sono state pari allo 0,00% del fondo.

Risultati ottenuti nel passato

Il diagramma mostra il rendimento annuo meno le spese correnti e le commissioni legate al rendimento. Il rendimento prima di ottobre 2013 è stato ottenuto in circostanze non più valide. Il rendimento è calcolato sulla base della moneta di riferimento del fondo, EUR.

I risultati ottenuti nel passato non costituiscono una garanzia di risultati futuri. Il valore del vostro investimento potrebbe scendere o salire e potreste non recuperare l'importo originariamente investito.

Il fondo è stato lanciato il 29 dicembre 2006.



Informazioni pratiche

Depositario

Brown Brothers Harriman (Luxembourg) S.C.A.

Informazioni pratiche

Per ulteriori informazioni sul fondo, si rimanda al prospetto e alle ultime relazioni annuali e semestrali di RWC Funds, che possono essere tutti ottenuti gratuitamente inviando richiesta via e-mail all'indirizzo rwcpartners@rwcpartners.com. Il prospetto e le relazioni annuali sono disponibili in inglese, tedesco e italiano. Potete convertire le vostre partecipazioni in una categoria di azioni o un comparto differente in qualsiasi momento; per maggiori dettagli, consultate il prospetto di RWC Funds.

Prezzi delle azioni

I prezzi delle azioni sono pubblicati ogni giorno su www.rwcpartners.com.

Struttura multicomparto

Il fondo è un comparto del fondo multicomparto RWC Funds. Il prospetto e le relazioni periodiche sono redatti per l'intero fondo multicomparto. Le attività e le passività di ogni comparto di RWC Funds sono separate per legge da quelle di altri comparti.

Legislazione fiscale

Dovete ricordare che la legislazione fiscale del Lussemburgo, stato di origine del fondo, può avere un impatto sulla vostra posizione fiscale personale di investitore.

Responsabilità

RWC Funds può essere ritenuta responsabile esclusivamente sulla base delle dichiarazioni contenute nel presente documento che risultano fuorvianti, inesatte o incoerenti rispetto alle corrispondenti parti del prospetto per l'OICVM.



RWC

Informazioni chiave per gli investitori

Il presente documento contiene le informazioni chiave di cui tutti gli investitori devono disporre in relazione a questo fondo. Non si tratta di un documento promozionale. Le informazioni contenute nel presente documento, richieste dalla legge, hanno lo scopo di aiutarvi a capire la natura di questo fondo e i rischi ad esso connessi. Si raccomanda di prenderne visione, in modo da operare una scelta informata in merito all'opportunità di investire.

RWC Core Plus Fund

un comparto di RWC Funds SICAV | Classe B CHF (LU0327223698)

Obiettivi e politica d'investimento

Obiettivi

Il fondo si prefigge di conseguire un rendimento superiore a quello della liquidità in un orizzonte temporale di tre anni consecutivi.

Politica d'investimento

Il fondo cerca di adattare le esposizioni in termini di attività e paesi in modo da riflettere condizioni e opportunità di mercato. Questo posizionamento top-down si combinerà con una selezione titoli bottom-up.

Il fondo può investire in, o acquisire esposizione verso, titoli emessi in tutto il mondo, inclusi i mercati emergenti. Non investirà in obbligazioni aventi rating inferiore a B-/B3 secondo le agenzie di valutazione del credito riconosciute.

Al fine di massimizzare i rendimenti, il fondo utilizzerà derivati in modo da modificare l'esposizione al mercato, laddove appropriato. Le eventuali posizioni corte detenute dal fondo saranno coperte da posizioni lunghe sufficientemente liquide.

A titolo accessorio, il fondo può investire anche in altri tipi di investimenti. Inoltre, può investire in organismi d'investimento collettivo.

Parametro di riferimento

Questo fondo non è gestito in rapporto a un indice di riferimento.

Politica di distribuzione

Questa categoria di azioni accumula i proventi generati dagli investimenti del fondo. Gli eventuali proventi sono trattenuti dal fondo e il loro valore è incorporato nel prezzo delle azioni.

Frequenza di negoziazione

Giornaliera

Profilo di rischio e di rendimento

Rischio più basso

Rendimento solitamente più basso

Rischio più elevato

Rendimento solitamente più elevato

1 2 3 4 5 6 7

Indicatore di rischio e di rendimento

L'indicatore sopra riportato illustra la posizione di questo fondo e una scala della categoria standard di rischio/rendimento. La categoria è scelta sulla base della volatilità dei rendimenti negli ultimi 5 anni, se disponibili; altrimenti sono stati usati i risultati ottenuti nel passato simulati, i quali non costituiscono un indicatore affidabile del rischio futuro del comparto. La categoria di rischio indicata potrebbe non rimanere invariata e potrebbe cambiare nel tempo. L'appartenenza alla categoria più bassa non garantisce un investimento esente da rischi.

Il fondo rientra in questa categoria perché cerca di generare rendimenti limitando al contempo la volatilità dei prezzi.

Rischio operativo

Le operazioni del fondo dipendono da terzi; esiste pertanto il rischio che il fondo possa subire turbolenze o perdite in caso di fallimento di una terza parte.

Rischio di liquidità

Gli investimenti sono esposti a riduzioni della liquidità e alla conseguente minore capacità del fondo di acquistare o vendere una posizione oppure, in casi estremi, valutare accuratamente una posizione senza subire un calo notevole del valore previsto di un investimento.

Rischio di credito

Un emittente di titoli può essere incapace di rispettare i suoi obblighi alla scadenza. Un'insolvenza, un declassamento o una diminuzione di credito può causare una perdita significativa o totale dell'investimento.

Rischio dei derivati

Gli investimenti del fondo possono comprendere strumenti finanziari derivati. Tali strumenti sono utilizzabili per acquisire, aumentare o ridurre l'esposizione alle attività sottostanti e possono creare un effetto leva. Il loro utilizzo può pertanto determinare maggiori oscillazioni del Valore patrimoniale netto del fondo. Il gestore garantirà che l'utilizzo di derivati sia in linea con il profilo di rischio complessivo del fondo.

Rischio valutario e di cambio

Gli investimenti del fondo possono essere in valute diverse dalla sua moneta di riferimento. Le categorie di azioni saranno inoltre denominate in varie monete. Il rendimento sarà pertanto influenzato dalle fluttuazioni delle monete.

Rischio della categoria di azioni coperte

Lo scopo della categoria con copertura valutaria è generare rendimenti nella moneta preferita dell'investitore, riducendo al contempo l'effetto delle fluttuazioni dei cambi. Nessuna copertura può essere perfetta e la categoria di azioni potrebbe essere influenzata negativamente dalle fluttuazioni dei cambi.



RWC

RWC Core Plus Fund

Spese

Le spese da voi corrisposte sono usate per coprire i costi di gestione del Fondo, compresi i costi legati alla sua commercializzazione e alla distribuzione; tali spese riducono la crescita potenziale del vostro investimento.

Sono indicate le spese di sottoscrizione e di rimborso massime; in alcuni casi è possibile che paghiate importi inferiori. Per le spese effettive, potete rivolgervi al vostro consulente finanziario.

Le spese correnti si basano sulle spese effettive dell'anno conclusosi a dicembre 2013. L'importo addebitato può variare da un anno all'altro.

Per informazioni più dettagliate su spese, commissioni legate al rendimento e relativo metodo di calcolo, si rimanda alla sezione del prospetto «Oneri del Fondo e di gestione».

Spese una tantum prelevate prima o dopo l'investimento:

Spesa di sottoscrizione:	5,00%
Spesa di rimborso:	0,00%

Percentuale massima che può essere prelevata dal vostro capitale prima che venga investito.

Spese prelevate dal fondo in un anno:

Correnti:	0,90%
-----------	-------

Spese prelevate dal fondo a condizioni specifiche:

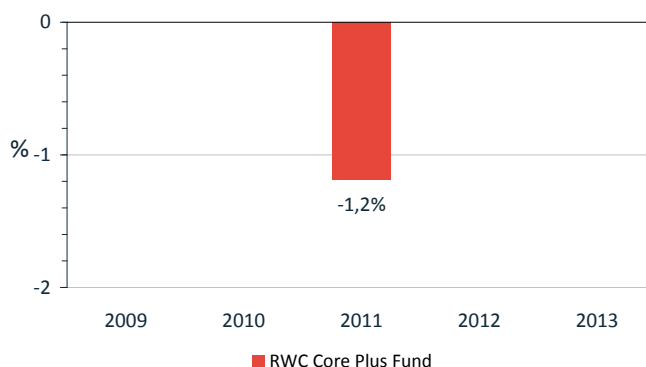
Commissioni legate al rendimento: 10% annuo dei rendimenti conseguiti dal fondo oltre il parametro di riferimento, LIBOR CHF a 1 mese. Nell'ultimo esercizio, le commissioni legate al rendimento sono state pari allo 0,00% del fondo.

Risultati ottenuti nel passato

Il diagramma mostra il rendimento annuo meno le spese correnti e le commissioni legate al rendimento. Il rendimento prima di ottobre 2013 è stato ottenuto in circostanze non più valide. Il rendimento è calcolato sulla base della moneta di riferimento del fondo, CHF.

I risultati ottenuti nel passato non costituiscono una garanzia di risultati futuri. Il valore del vostro investimento potrebbe scendere o salire e potreste non recuperare l'importo originariamente investito.

Il fondo è stato lanciato il 14 dicembre 2010.



Informazioni pratiche

Depositario

Brown Brothers Harriman (Luxembourg) S.C.A.

Informazioni pratiche

Per ulteriori informazioni sul fondo, si rimanda al prospetto e alle ultime relazioni annuali e semestrali di RWC Funds, che possono essere tutti ottenuti gratuitamente inviando richiesta via e-mail all'indirizzo rwc.partners@rwcpartners.com. Il prospetto e le relazioni annuali sono disponibili in inglese, tedesco e italiano. Potete convertire le vostre partecipazioni in una categoria di azioni o un comparto differente in qualsiasi momento; per maggiori dettagli, consultate il prospetto di RWC Funds.

Prezzi delle azioni

I prezzi delle azioni sono pubblicati ogni giorno su www.rwcpartners.com.

Struttura multicomparto

Il fondo è un comparto del fondo multicomparto RWC Funds. Il prospetto e le relazioni periodiche sono redatti per l'intero fondo multicomparto. Le attività e le passività di ogni comparto di RWC Funds sono separate per legge da quelle di altri comparti.

Legislazione fiscale

Dovete ricordare che la legislazione fiscale del Lussemburgo, stato di origine del fondo, può avere un impatto sulla vostra posizione fiscale personale di investitore.

Responsabilità

RWC Funds può essere ritenuta responsabile esclusivamente sulla base delle dichiarazioni contenute nel presente documento che risultano fuorvianti, inesatte o incoerenti rispetto alle corrispondenti parti del prospetto per l'OICVM.





Informazioni chiave per gli investitori

Il presente documento contiene le informazioni chiave di cui tutti gli investitori devono disporre in relazione a questo fondo. Non si tratta di un documento promozionale. Le informazioni contenute nel presente documento, richieste dalla legge, hanno lo scopo di aiutarvi a capire la natura di questo fondo e i rischi ad esso connessi. Si raccomanda di prenderne visione, in modo da operare una scelta informata in merito all'opportunità di investire.

RWC Core Plus Fund

un comparto di RWC Funds SICAV | Classe A EUR (LU0281101039)

Obiettivi e politica d'investimento

Obiettivi

Il fondo si prefigge di conseguire un rendimento superiore a quello della liquidità in un orizzonte temporale di tre anni consecutivi.

Politica d'investimento

Il fondo cerca di adattare le esposizioni in termini di attività e paesi in modo da riflettere condizioni e opportunità di mercato. Questo posizionamento top-down si combinerà con una selezione titoli bottom-up.

Il fondo può investire in, o acquisire esposizione verso, titoli emessi in tutto il mondo, inclusi i mercati emergenti. Non investirà in obbligazioni aventi rating inferiore a B-/B3 secondo le agenzie di valutazione del credito riconosciute.

Al fine di massimizzare i rendimenti, il fondo utilizzerà derivati in modo da modificare l'esposizione al mercato, laddove appropriato. Le eventuali posizioni corte detenute dal fondo saranno coperte da posizioni lunghe sufficientemente liquide.

A titolo accessorio, il fondo può investire anche in altri tipi di investimenti. Inoltre, può investire in organismi d'investimento collettivo.

Parametro di riferimento

Questo fondo non è gestito in rapporto a un indice di riferimento.

Politica di distribuzione

Questa categoria di azioni accumula i proventi generati dagli investimenti del fondo. Gli eventuali proventi sono trattenuti dal fondo e il loro valore è incorporato nel prezzo delle azioni.

Frequenza di negoziazione

Giornaliera

Profilo di rischio e di rendimento

Rischio più basso

Rendimento solitamente più basso

Rischio più elevato

Rendimento solitamente più elevato



Indicatore di rischio e di rendimento

L'indicatore sopra riportato illustra la posizione di questo fondo e una scala della categoria standard di rischio/rendimento. La categoria è scelta sulla base della volatilità dei rendimenti negli ultimi 5 anni, se disponibili; altrimenti sono stati usati i risultati ottenuti nel passato simulati, i quali non costituiscono un indicatore affidabile del rischio futuro del comparto. La categoria di rischio indicata potrebbe non rimanere invariata e potrebbe cambiare nel tempo. L'appartenenza alla categoria più bassa non garantisce un investimento esente da rischi.

Il fondo rientra in questa categoria perché cerca di generare rendimenti limitando al contempo la volatilità dei prezzi.

Rischio operativo

Le operazioni del fondo dipendono da terzi; esiste pertanto il rischio che il fondo possa subire turbolenze o perdite in caso di fallimento di una terza parte.

Rischio di liquidità

Gli investimenti sono esposti a riduzioni della liquidità e alla conseguente minore capacità del fondo di acquistare o vendere una posizione oppure, in casi estremi, valutare accuratamente una posizione senza subire un calo notevole del valore previsto di un investimento.

Rischio di credito

Un emittente di titoli può essere incapace di rispettare i suoi obblighi alla scadenza. Un'insolvenza, un declassamento o una diminuzione di credito può causare una perdita significativa o totale dell'investimento.

Rischio dei derivati

Gli investimenti del fondo possono comprendere strumenti finanziari derivati. Tali strumenti sono utilizzabili per acquisire, aumentare o ridurre l'esposizione alle attività sottostanti e possono creare un effetto leva. Il loro utilizzo può pertanto determinare maggiori oscillazioni del Valore patrimoniale netto del fondo. Il gestore garantirà che l'utilizzo di derivati sia in linea con il profilo di rischio complessivo del fondo.

Rischio valutario e di cambio

Gli investimenti del fondo possono essere in valute diverse dalla sua moneta di riferimento. Le categorie di azioni saranno inoltre denominate in varie monete. Il rendimento sarà pertanto influenzato dalle fluttuazioni delle monete.

Rischio della categoria di azioni coperte

Lo scopo della categoria con copertura valutaria è generare rendimenti nella moneta preferita dell'investitore, riducendo al contempo l'effetto delle fluttuazioni dei cambi. Nessuna copertura può essere perfetta e la categoria di azioni potrebbe essere influenzata negativamente dalle fluttuazioni dei cambi.



Spese

Le spese da voi corrisposte sono usate per coprire i costi di gestione del Fondo, compresi i costi legati alla sua commercializzazione e alla distribuzione; tali spese riducono la crescita potenziale del vostro investimento.

Sono indicate le spese di sottoscrizione e di rimborso massime; in alcuni casi è possibile che paghiate importi inferiori. Per le spese effettive, potete rivolgervi al vostro consulente finanziario.

Le spese correnti si basano sulle spese effettive dell'anno conclusosi a dicembre 2013. L'importo addebitato può variare da un anno all'altro.

Per informazioni più dettagliate su spese, commissioni legate al rendimento e relativo metodo di calcolo, si rimanda alla sezione del prospetto «Oneri del Fondo e di gestione».

Spese una tantum prelevate prima o dopo l'investimento:

Spesa di sottoscrizione:	5,00%
Spesa di rimborso:	0,00%

Percentuale massima che può essere prelevata dal vostro capitale prima che venga investito.

Spese prelevate dal fondo in un anno:

Correnti:	1,60%
-----------	-------

Spese prelevate dal fondo a condizioni specifiche:

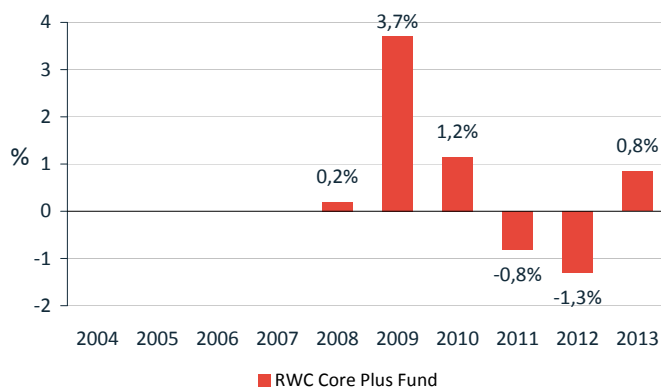
Commissioni legate al rendimento: 10% annuo dei rendimenti conseguiti dal fondo oltre il parametro di riferimento, EURIBOR a 1 mese. Nell'ultimo esercizio, le commissioni legate al rendimento sono state pari allo 0,00% del fondo.

Risultati ottenuti nel passato

Il diagramma mostra il rendimento annuo meno le spese correnti e le commissioni legate al rendimento. Il rendimento prima di ottobre 2013 è stato ottenuto in circostanze non più valide. Il rendimento è calcolato sulla base della moneta di riferimento del fondo, EUR.

I risultati ottenuti nel passato non costituiscono una garanzia di risultati futuri. Il valore del vostro investimento potrebbe scendere o salire e potreste non recuperare l'importo originariamente investito.

Il fondo è stato lanciato il 21 maggio 2007.



Informazioni pratiche

Depositario

Brown Brothers Harriman (Luxembourg) S.C.A.

Informazioni pratiche

Per ulteriori informazioni sul fondo, si rimanda al prospetto e alle ultime relazioni annuali e semestrali di RWC Funds, che possono essere tutti ottenuti gratuitamente inviando richiesta via e-mail all'indirizzo rwc.partners@rwcpartners.com. Il prospetto e le relazioni annuali sono disponibili in inglese, tedesco e italiano. Potete convertire le vostre partecipazioni in una categoria di azioni o un comparto differente in qualsiasi momento; per maggiori dettagli, consultate il prospetto di RWC Funds.

Prezzi delle azioni

I prezzi delle azioni sono pubblicati ogni giorno su www.rwcpartners.com.

Struttura multicomparto

Il fondo è un comparto del fondo multicomparto RWC Funds. Il prospetto e le relazioni periodiche sono redatti per l'intero fondo multicomparto. Le attività e le passività di ogni comparto di RWC Funds sono separate per legge da quelle di altri comparti.

Legislazione fiscale

Dovete ricordare che la legislazione fiscale del Lussemburgo, stato di origine del fondo, può avere un impatto sulla vostra posizione fiscale personale di investitore.

Responsabilità

RWC Funds può essere ritenuta responsabile esclusivamente sulla base delle dichiarazioni contenute nel presente documento che risultano fuorvianti, inesatte o incoerenti rispetto alle corrispondenti parti del prospetto per l'OICVM.



RWC

Informazioni chiave per gli investitori

Il presente documento contiene le informazioni chiave di cui tutti gli investitori devono disporre in relazione a questo fondo. Non si tratta di un documento promozionale. Le informazioni contenute nel presente documento, richieste dalla legge, hanno lo scopo di aiutarvi a capire la natura di questo fondo e i rischi ad esso connessi. Si raccomanda di prenderne visione, in modo da operare una scelta informata in merito all'opportunità di investire.

RWC Asia Convertibles Fund

un comparto di RWC Funds SICAV | Classe A USD (LU0539371368)

Obiettivi e politica d'investimento

Obiettivi

Il fondo si prefigge di generare rendimenti investendo in obbligazioni convertibili emesse in Asia.

Politica d'investimento

Almeno due terzi delle attività non liquide del fondo saranno investiti in obbligazioni convertibili emesse da aziende asiatiche.

Il fondo è di tipo long-only e si prefigge di cogliere le opportunità di investimento che si presentano sul mercato delle obbligazioni convertibili asiatiche. Il fondo può investire in titoli non emessi in Asia.

Non investirà in obbligazioni convertibili aventi rating inferiore a B-/B3 secondo le agenzie di valutazione del credito riconosciute.

A titolo accessorio, il fondo può investire anche in altri tipi di investimenti. Inoltre, può investire in organismi d'investimento collettivo (inclusi altri comparti di RWC Funds).

Parametro di riferimento

Questo fondo non è gestito in rapporto a un indice di riferimento.

Politica di distribuzione

Questa categoria di azioni accumula i proventi generati dagli investimenti del fondo. Gli eventuali proventi sono trattenuti dal fondo e il loro valore è incorporato nel prezzo delle azioni.

Frequenza di negoziazione

Giornaliera

Profilo di rischio e di rendimento

Rischio più basso

Rendimento solitamente più basso

Rischio più elevato

Rendimento solitamente più elevato

1 2 3 4 5 6 7

Indicatore di rischio e di rendimento

L'indicatore sopra riportato illustra la posizione di questo fondo e una scala della categoria standard di rischio/rendimento. La categoria è scelta sulla base della volatilità dei rendimenti negli ultimi 5 anni, se disponibili; altrimenti sono stati usati i risultati ottenuti nel passato simulati, i quali non costituiscono un indicatore affidabile del rischio futuro del comparto. La categoria di rischio indicata potrebbe non rimanere invariata e potrebbe cambiare nel tempo. L'appartenenza alla categoria più bassa non garantisce un investimento esente da rischi.

Il fondo rientra in questa categoria perché può assumere rischi maggiori allo scopo di perseguire rendimenti più elevati e il suo prezzo può salire e scendere di conseguenza.

Rischio operativo

Le operazioni del fondo dipendono da terzi; esiste pertanto il rischio che il fondo possa subire turbolenze o perdite in caso di fallimento di una terza parte.

Rischio di liquidità

Gli investimenti sono esposti a riduzioni della liquidità e alla conseguente minore capacità del fondo di acquistare o vendere una posizione oppure, in casi estremi, valutare accuratamente una posizione senza subire un calo notevole del valore previsto di un investimento.

Rischio di credito

Un emittente di titoli può essere incapace di rispettare i suoi obblighi alla scadenza. Un'insolvenza, un declassamento o una diminuzione di credito può causare una perdita significativa o totale dell'investimento.

Rischio valutario e di cambio

Gli investimenti del fondo possono essere in valute diverse dalla sua moneta di riferimento. Le categorie di azioni saranno inoltre denominate in varie monete. Il rendimento sarà pertanto influenzato dalle fluttuazioni delle monete.

Rischio della categoria di azioni coperte

Lo scopo della categoria con copertura valutaria è generare rendimenti nella moneta preferita dell'investitore, riducendo al contempo l'effetto delle fluttuazioni dei cambi. Nessuna copertura può essere perfetta e la categoria di azioni potrebbe essere influenzata negativamente dalle fluttuazioni dei cambi.



Spese

Le spese da voi corrisposte sono usate per coprire i costi di gestione del Fondo, compresi i costi legati alla sua commercializzazione e alla distribuzione; tali spese riducono la crescita potenziale del vostro investimento.

Sono indicate le spese di sottoscrizione e di rimborso massime; in alcuni casi è possibile che paghiate importi inferiori. Per le spese effettive, potete rivolgervi al vostro consulente finanziario.

Le spese correnti si basano sulle spese effettive dell'anno conclusosi a dicembre 2013. L'importo addebitato può variare da un anno all'altro.

Per informazioni più dettagliate su spese, commissioni legate al rendimento e relativo metodo di calcolo, si rimanda alla sezione del prospetto «Oneri del Fondo e di gestione».

Spese una tantum prelevate prima o dopo l'investimento:

Spesa di sottoscrizione:	5,00%
Spesa di rimborso:	0,00%

Percentuale massima che può essere prelevata dal vostro capitale prima che venga investito.

Spese prelevate dal fondo in un anno:

Correnti:	2,15%
-----------	-------

Spese prelevate dal fondo a condizioni specifiche:

Commissioni legate al rendimento: Il benchmark di riferimento per il calcolo delle performance fees è 8%. Nell'ultimo anno di esercizio la performance fee è stata pari a 0%

Risultati ottenuti nel passato

I dati attualmente a nostra disposizione non sono sufficienti a fornire un'indicazione utile in merito ai risultati ottenuti nel passato.

I risultati ottenuti nel passato non costituiscono una garanzia di risultati futuri. Il valore del vostro investimento potrebbe scendere

o salire e potreste non recuperare l'importo originariamente investito.

Il fondo è stato lanciato il 23 gennaio 2014.

Informazioni pratiche

Depositario

Brown Brothers Harriman (Luxembourg) S.C.A.

Informazioni pratiche

Per ulteriori informazioni sul fondo, si rimanda al prospetto e alle ultime relazioni annuali e semestrali di RWC Funds, che possono essere tutti ottenuti gratuitamente inviando richiesta via e-mail all'indirizzo rwcpartners@rwcpartners.com. Il prospetto e le relazioni annuali sono disponibili in inglese, tedesco e italiano. Potete convertire le vostre partecipazioni in una categoria di azioni o un comparto differente in qualsiasi momento; per maggiori dettagli, consultate il prospetto di RWC Funds.

Prezzi delle azioni

I prezzi delle azioni sono pubblicati ogni giorno su www.rwcpartners.com.

Struttura multicomparto

Il fondo è un comparto del fondo multicomparto RWC Funds. Il prospetto e le relazioni periodiche sono redatti per l'intero fondo multicomparto. Le attività e le passività di ogni comparto di RWC Funds sono separate per legge da quelle di altri comparti.

Legislazione fiscale

Dovete ricordare che la legislazione fiscale del Lussemburgo, stato di origine del fondo, può avere un impatto sulla vostra posizione fiscale personale di investitore.

Responsabilità

RWC Funds può essere ritenuta responsabile esclusivamente sulla base delle dichiarazioni contenute nel presente documento che risultano fuorvianti, inesatte o incoerenti rispetto alle corrispondenti parti del prospetto per l'OICVM.